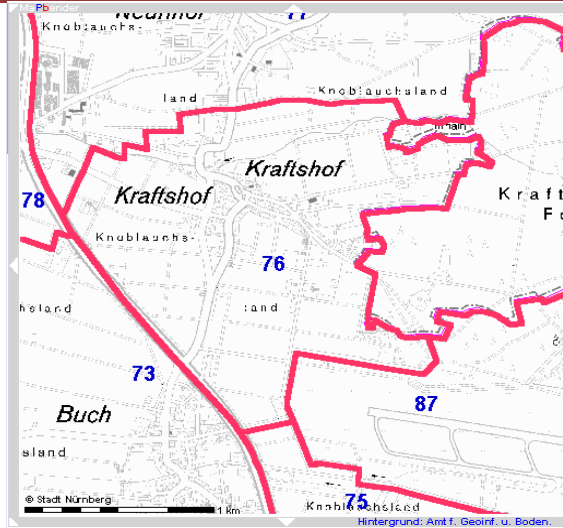
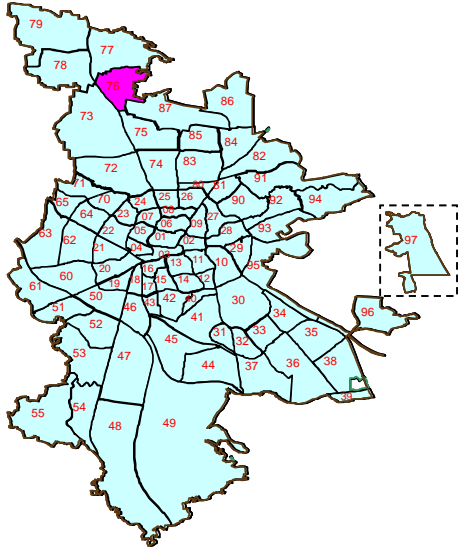


# Bezirksdatenblatt

Statistischer Bezirk: **76 Kraftshof**



Kartenquelle: Stadtplandienst

Fläche in ha Bevölkerung <sup>1)</sup> Einwohner je ha	Bezirk	<b>239,33</b>	Gesamtstadt	<b>18 654,78</b>
		<b>745</b>		<b>495 977</b>
		<b>3,1</b>		<b>26,6</b>



1) Einwohner mit Hauptwohnung in Nürnberg (Melderegister 31.12.2009)

Einwohner nach Geschlecht	Bezirk		Stadt	
	Zahl	%	Zahl	%
männlich	<b>369</b>	49,5	48,0	
weiblich	<b>376</b>	50,5	52,0	
<b>zusammen</b>	<b>745</b>	<b>100,0</b>	<b>100,0</b>	

Stand: 2009

## Geschlecht

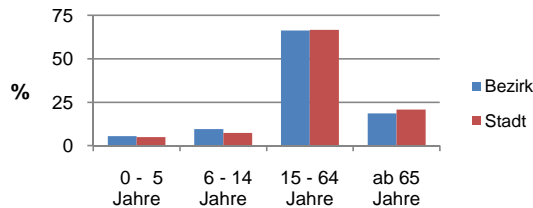


■ männlich  
■ weiblich

Einwohner nach Altersgruppen	Bezirk		Stadt	
	Zahl	%	Zahl	%
0 - 5 Jahre	<b>41</b>	5,5	5,0	
6 - 14 Jahre	<b>72</b>	9,7	7,3	
15 - 64 Jahre	<b>494</b>	66,3	66,8	
ab 65 Jahre	<b>138</b>	18,5	20,9	

Stand: 2009

## Altersgruppe



Einwohner nach Nationalität	Bezirk		Stadt	
	Zahl	%	Zahl	%
Deutsche	<b>712</b>	95,6	82,8	
Ausländer	<b>33</b>	4,4	17,2	
darunter aus EU	<b>28</b>	3,8	5,8	
darunter aus Türkei	<b>0</b>	0,0	4,0	

Stand: 2009

## Nationalität



■ Deutsche  
■ Ausländer

Einwohner nach Familienstand	Bezirk		Stadt	
	Zahl	%	Zahl	%
ledig	<b>283</b>	38,0	41,0	
verheiratet	<b>366</b>	49,1	42,9	
verwitwet	<b>50</b>	6,7	7,5	
geschieden	<b>46</b>	6,2	8,6	

Stand: 2009

## Familienstand

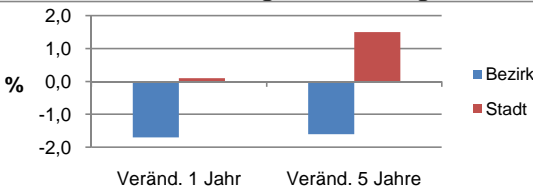


■ ledig  
■ verheiratet  
■ verwitwet  
■ geschieden

Bevölkerungs- veränderung	Bezirk	Stadt
Einwohner 2008	<b>758</b>	495 459
Einwohner 2004	<b>757</b>	488 756
Veränd. 1 Jahr in %	<b>-1,7</b>	0,1
Veränd. 5 J. in %	<b>-1,6</b>	1,5

Stand: 2009

## Bevölkerungsveränderung



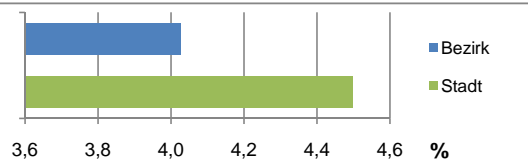
# Bezirksdatenblatt

Statistischer Bezirk: **76 Kraftshof**

Haushalte	Bezirk		Stadt
	Zahl	%	%
Alleinerziehende	<b>13</b>	4,0	4,5
Sonstige Haushalte	<b>310</b>	96,0	95,5
<b>zusammen</b>	<b>323</b>	<b>100</b>	<b>100</b>

Stand: 2009

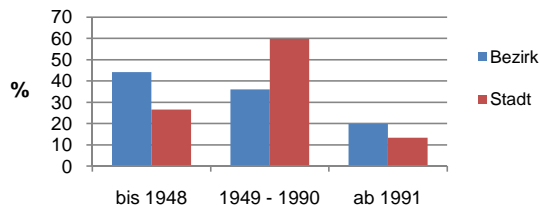
Anteil Haushalte Alleinerziehende



Wohnungen nach Baujahrsgruppen	Bezirk		Stadt
	Zahl	%	%
bis 1948	<b>150</b>	44,2	26,6
1949 - 1990	<b>122</b>	36,0	59,8
ab 1991	<b>67</b>	19,8	13,3
ohne Angabe	<b>0</b>	0,0	0,3
<b>zusammen</b>	<b>339</b>	<b>100</b>	<b>100</b>

Stand: 2009

Baujahrsgruppen

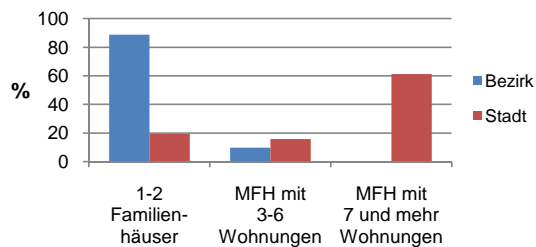


Wohnungen in	Bezirk		Stadt
	Zahl	%	%
Einfamilienhäusern	<b>183</b>	54,0	13,8
Zweifamilienhäusern	<b>118</b>	34,8	5,7
MFH mit 3-6 Whg. <sup>2)</sup>	<b>33</b>	9,7	15,8
MFH ab 7 Whg. <sup>2)</sup>	<b>0</b>	0,0	61,3
sonst. Unterkünften	<b>5</b>	1,5	3,5
<b>zusammen</b>	<b>339</b>	<b>100</b>	<b>100</b>

2) MFH= Mehrfamilienhäuser

Stand: 2009

Wohnungsarten

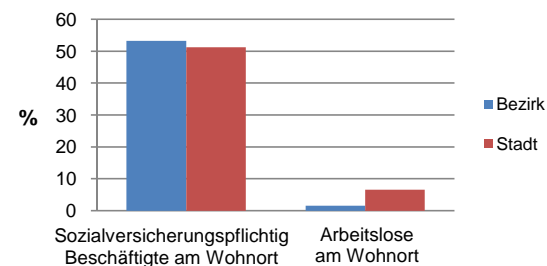


Erwerbsbeteiligung	Bezirk		Stadt
	Zahl	% <sup>3)</sup>	in % <sup>3)</sup>
Sozialversicherungspflichtig Beschäftigte am Wohnort	<b>263</b>	53,2	51,2
Arbeitslose am Wohnort	<b>8</b>	1,6	6,6

3) %-Anteil an der erwerbsfähigen Bevölkerung

Stand: 2009

Erwerbsbeteiligung



Kraftfahrzeuge	Bezirk		Stadt
	Zahl	%	%
Anzahl der Pkw/Kombi	<b>452</b>		226 646
Pkw je 1000 Einwohner	<b>607</b>		457
Pkw mit Dieselmotor, Anteil in %	<b>23,7</b>		27,9

Stand: 2009

Anteil Pkw mit Dieselmotoren

