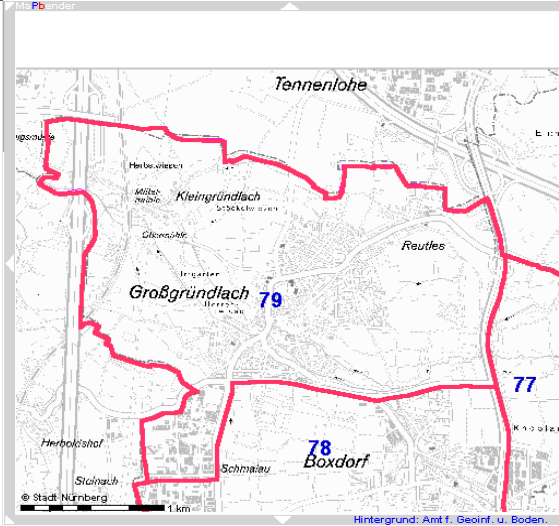
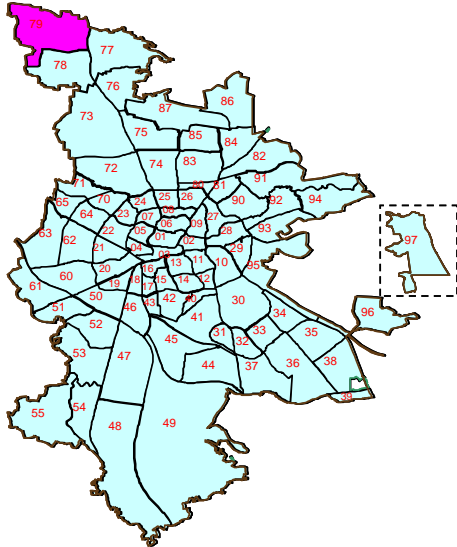


Bezirksdatenblatt

Statistischer Bezirk: **79 Großgründlach**



Kartenquelle: Stadtplandienst

Fläche in ha	Bezirk	506,14	Gesamtstadt	18 654,78
	Bevölkerung ¹⁾	4 880		495 977
Einwohner je ha		9,6		26,6

1) Einwohner mit Hauptwohnung in Nürnberg (Melderegister 31.12.2009)

Einwohner nach Geschlecht	Bezirk		Stadt	
	Zahl	%	Zahl	%
männlich	2 374	48,6	48,0	
weiblich	2 506	51,4	52,0	
zusammen	4 880	100,0	100,0	

Stand: 2009

Geschlecht

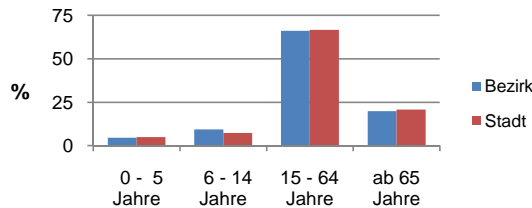


■ männlich
■ weiblich

Einwohner nach Altersgruppen	Bezirk		Stadt	
	Zahl	%	Zahl	%
0 - 5 Jahre	221	4,5	5,0	
6 - 14 Jahre	460	9,4	7,3	
15 - 64 Jahre	3 230	66,2	66,8	
ab 65 Jahre	969	19,9	20,9	

Stand: 2009

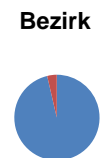
Altersgruppe



Einwohner nach Nationalität	Bezirk		Stadt	
	Zahl	%	Zahl	%
Deutsche	4 698	96,3	82,8	
Ausländer	182	3,7	17,2	
darunter aus EU	116	2,4	5,8	
darunter aus Türkei	8	0,2	4,0	

Stand: 2009

Nationalität



■ Deutsche
■ Ausländer

Einwohner nach Familienstand	Bezirk		Stadt	
	Zahl	%	Zahl	%
ledig	1 737	35,6	41,0	
verheiratet	2 590	53,1	42,9	
verwitwet	295	6,0	7,5	
geschieden	258	5,3	8,6	

Stand: 2009

Familienstand

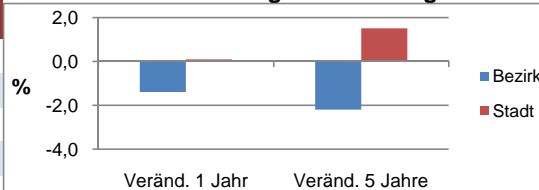


■ ledig
■ verheiratet
■ verwitwet
■ geschieden

Bevölkerungsveränderung	Bezirk		Stadt	
	Zahl	%	Zahl	%
Einwohner 2008	4 950		495 459	
Einwohner 2004	4 991		488 756	
Veränd. 1 Jahr in %	-1,4		0,1	
Veränd. 5 J. in %	-2,2		1,5	

Stand: 2009

Bevölkerungsveränderung



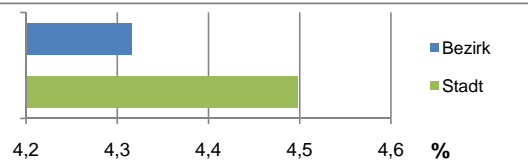
Bezirksdatenblatt

Statistischer Bezirk: **79 Großgründlach**

Haushalte	Bezirk		Stadt
	Zahl	%	%
Alleinerziehende	92	4,3	4,5
Sonstige Haushalte	2 040	95,7	95,5
zusammen	2 132	100	100

Stand: 2009

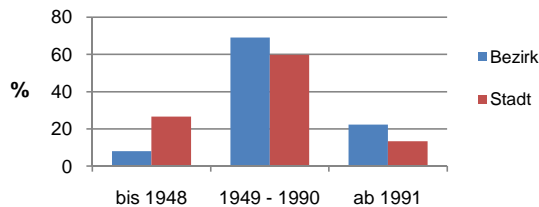
Anteil Haushalte Alleinerziehende



Wohnungen nach Baualtersgruppen	Bezirk		Stadt
	Zahl	%	%
bis 1948	174	8,0	26,6
1949 - 1990	1 505	69,0	59,8
ab 1991	488	22,4	13,3
ohne Angabe	15	0,7	0,3
zusammen	2 182	100	100

Stand: 2009

Baualtersgruppen

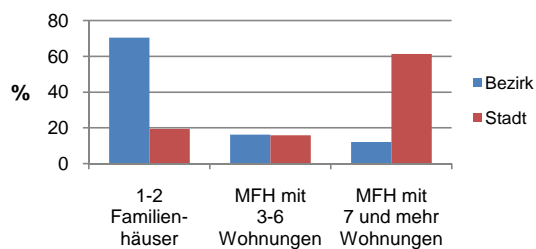


Wohnungen in	Bezirk		Stadt
	Zahl	%	%
Einfamilienhäusern	1120	51,3	13,8
Zweifamilienhäusern	418	19,2	5,7
MFH mit 3-6 Whg. ²⁾	356	16,3	15,8
MFH ab 7 Whg. ²⁾	263	12,1	61,3
sonst. Unterkünften	25	1,1	3,5
zusammen	2 182	100	100

2) MFH= Mehrfamilienhäuser

Stand: 2009

Wohnungsarten

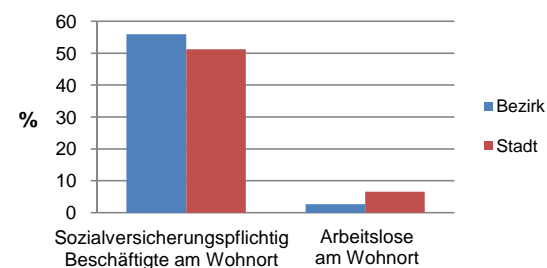


Erwerbsbeteiligung	Bezirk		Stadt
	Zahl	% ³⁾	in % ³⁾
Sozialversicherungspflichtig Beschäftigte am Wohnort	1 807	55,9	51,2
Arbeitslose am Wohnort	86	2,7	6,6

3) %-Anteil an der erwerbsfähigen Bevölkerung

Stand: 2009

Erwerbsbeteiligung



Kraftfahrzeuge	Bezirk		Stadt
	Zahl	%	%
Anzahl der Pkw/Kombi	2 931		226 646
Pkw je 1000 Einwohner	601		457
Pkw mit Dieselmotor, Anteil in %	23,9		27,9

Stand: 2009

Anteil Pkw mit Dieselmotoren

