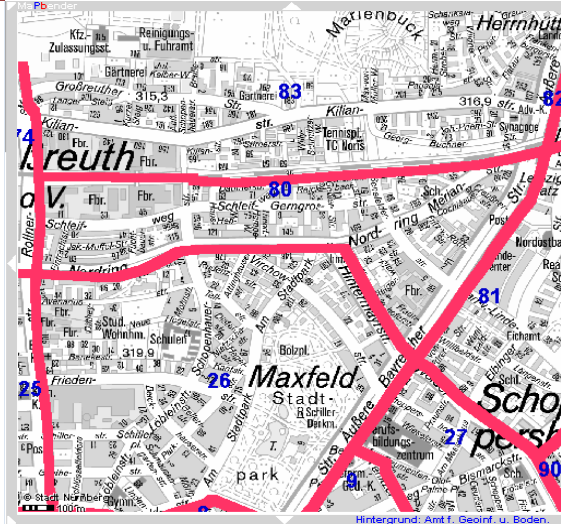
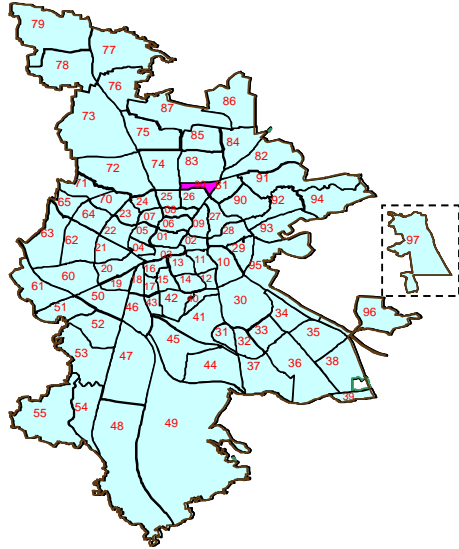


Bezirksdatenblatt

Statistischer Bezirk: **80 Schleifweg**



Kartenquelle: Stadtplandienst

Fläche in ha	Bezirk	50,83	Gesamtstadt	18 654,78
	Bevölkerung ¹⁾	3 731		495 977
Einwohner je ha		73,4		26,6

1) Einwohner mit Hauptwohnung in Nürnberg (Melderegister 31.12.2009)

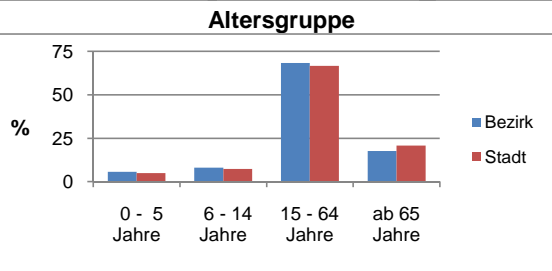
Einwohner nach Geschlecht	Bezirk		Stadt	
	Zahl	%	Zahl	%
männlich	1 749	46,9	48,0	
weiblich	1 982	53,1	52,0	
zusammen	3 731	100,0	100,0	

Stand: 2009



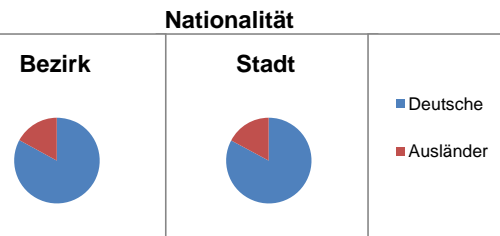
Einwohner nach Altersgruppen	Bezirk		Stadt	
	Zahl	%	Zahl	%
0 - 5 Jahre	215	5,8	5,0	
6 - 14 Jahre	304	8,1	7,3	
15 - 64 Jahre	2 550	68,3	66,8	
ab 65 Jahre	662	17,7	20,9	

Stand: 2009



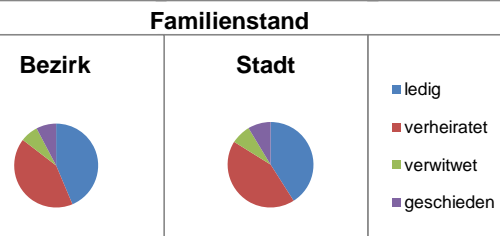
Einwohner nach Nationalität	Bezirk		Stadt	
	Zahl	%	Zahl	%
Deutsche	3 095	83,0	82,8	
Ausländer	636	17,0	17,2	
darunter aus EU	154	4,1	5,8	
darunter aus Türkei	163	4,4	4,0	

Stand: 2009



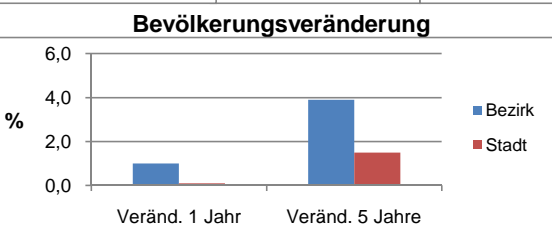
Einwohner nach Familienstand	Bezirk		Stadt	
	Zahl	%	Zahl	%
ledig	1 627	43,6	41,0	
verheiratet	1 559	41,8	42,9	
verwitwet	257	6,9	7,5	
geschieden	288	7,7	8,6	

Stand: 2009



Bevölkerungsveränderung	Bezirk		Stadt	
	Zahl	%	Zahl	%
Einwohner 2008	3 694		495 459	
Einwohner 2004	3 591		488 756	
Veränd. 1 Jahr in %	1,0		0,1	
Veränd. 5 J. in %	3,9		1,5	

Stand: 2009



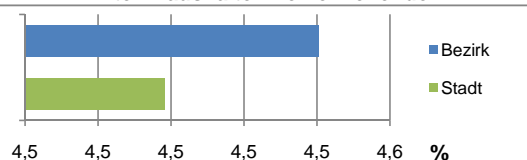
Bezirksdatenblatt

Statistischer Bezirk: **80 Schleifweg**

Haushalte	Bezirk		Stadt
	Zahl	%	%
Alleinerziehende	84	4,5	4,5
Sonstige Haushalte	1 766	95,5	95,5
zusammen	1 850	100	100

Stand: 2009

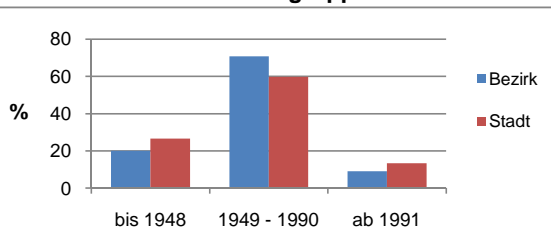
Anteil Haushalte Alleinerziehende



Wohnungen nach Baualtersgruppen	Bezirk		Stadt
	Zahl	%	%
bis 1948	382	20,1	26,6
1949 - 1990	1 343	70,8	59,8
ab 1991	173	9,1	13,3
ohne Angabe	0	0,0	0,3
zusammen	1 898	100	100

Stand: 2009

Baualtersgruppen

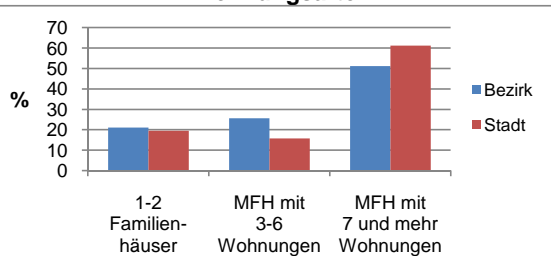


Wohnungen in	Bezirk		Stadt
	Zahl	%	%
Einfamilienhäusern	274	14,4	13,8
Zweifamilienhäusern	126	6,6	5,7
MFH mit 3-6 Whg. ²⁾	488	25,7	15,8
MFH ab 7 Whg. ²⁾	971	51,2	61,3
sonst. Unterkünften	39	2,1	3,5
zusammen	1 898	100	100

2) MFH= Mehrfamilienhäuser

Stand: 2009

Wohnungsarten

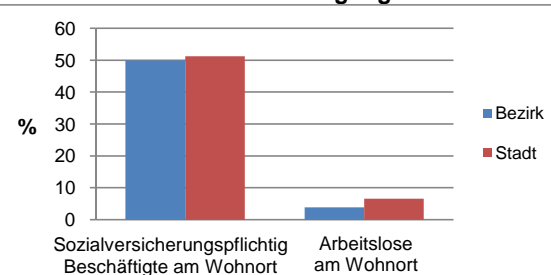


Erwerbsbeteiligung	Bezirk		Stadt
	Zahl	% ³⁾	in % ³⁾
Sozialversicherungspflichtig Beschäftigte am Wohnort	1 273	49,9	51,2
Arbeitslose am Wohnort	99	3,9	6,6

3) %-Anteil an der erwerbsfähigen Bevölkerung

Stand: 2009

Erwerbsbeteiligung



Kraftfahrzeuge	Bezirk		Stadt
	Zahl	je 1000 Einwohner	je 1000 Einwohner
Anzahl der Pkw/Kombi	1 754		226 646
Pkw je 1000 Einwohner	470		457
Pkw mit Dieselmotor, Anteil in %	31,7		27,9

Stand: 2009

Anteil Pkw mit Dieselmotoren

