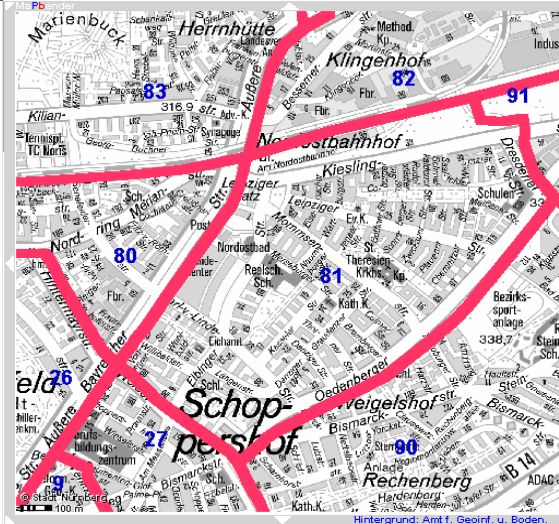
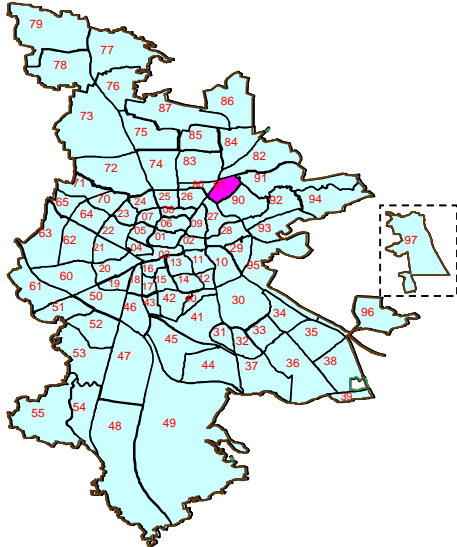


# Bezirksdatenblatt

Statistischer Bezirk: **81 Schoppershof**



Kartenquelle: Stadtplandienst

Fläche in ha	Bezirk	90,74	Gesamtstadt	18 654,78
Bevölkerung <sup>1)</sup>	Bezirk	7 484	Gesamtstadt	495 977
Einwohner je ha	Bezirk	82,5	Gesamtstadt	26,6



1) Einwohner mit Hauptwohnung in Nürnberg (Melderegister 31.12.2009)

Einwohner nach Geschlecht	Bezirk		Stadt	
	Zahl	%	Zahl	%
männlich	3 531	47,2	480 000	48,0
weiblich	3 953	52,8	475 977	52,0
<b>zusammen</b>	<b>7 484</b>	<b>100,0</b>	<b>955 977</b>	<b>100,0</b>

Stand: 2009

## Geschlecht

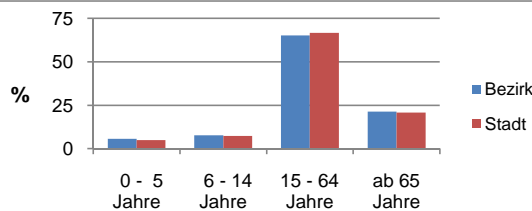


■ männlich  
■ weiblich

Einwohner nach Altersgruppen	Bezirk		Stadt	
	Zahl	%	Zahl	%
0 - 5 Jahre	432	5,8	50 000	5,0
6 - 14 Jahre	572	7,6	60 000	7,3
15 - 64 Jahre	4 878	65,2	638 000	66,8
ab 65 Jahre	1 602	21,4	209 977	20,9

Stand: 2009

## Altersgruppe



Einwohner nach Nationalität	Bezirk		Stadt	
	Zahl	%	Zahl	%
Deutsche	5 909	79,0	828 000	82,8
Ausländer	1 575	21,0	172 000	17,2
darunter aus EU	308	4,1	58 000	5,8
darunter aus Türkei	390	5,2	40 000	4,0

Stand: 2009

## Nationalität



■ Deutsche  
■ Ausländer

Einwohner nach Familienstand	Bezirk		Stadt	
	Zahl	%	Zahl	%
ledig	3 381	45,2	410 000	41,0
verheiratet	2 747	36,7	429 000	42,9
verwitwet	555	7,4	75 000	7,5
geschieden	801	10,7	86 000	8,6

Stand: 2009

## Familienstand

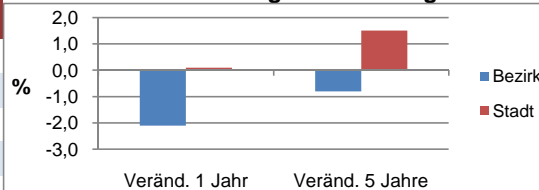


■ ledig  
■ verheiratet  
■ verwitwet  
■ geschieden

Bevölkerungsveränderung	Bezirk		Stadt	
	Zahl	%	Zahl	%
Einwohner 2008	7 647		495 459	
Einwohner 2004	7 544		488 756	
Veränd. 1 Jahr in %	-2,1		0,1	
Veränd. 5 J. in %	-0,8		1,5	

Stand: 2009

## Bevölkerungsveränderung



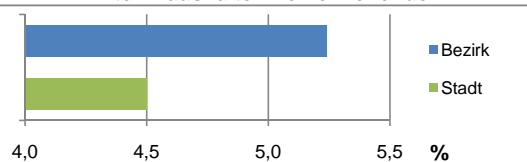
# Bezirksdatenblatt

Statistischer Bezirk: **81 Schoppershof**

Haushalte	Bezirk		Stadt
	Zahl	%	%
Alleinerziehende	<b>225</b>	5,2	4,5
Sonstige Haushalte	<b>4 071</b>	94,8	95,5
<b>zusammen</b>	<b>4 296</b>	<b>100</b>	<b>100</b>

Stand: 2009

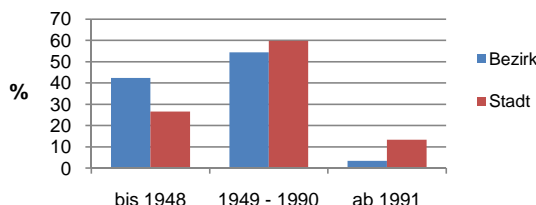
Anteil Haushalte Alleinerziehende



Wohnungen nach Baualtersgruppen	Bezirk		Stadt
	Zahl	%	%
bis 1948	<b>2 069</b>	42,3	26,6
1949 - 1990	<b>2 658</b>	54,3	59,8
ab 1991	<b>164</b>	3,4	13,3
ohne Angabe	<b>0</b>	0,0	0,3
<b>zusammen</b>	<b>4 891</b>	<b>100</b>	<b>100</b>

Stand: 2009

Baualtersgruppen

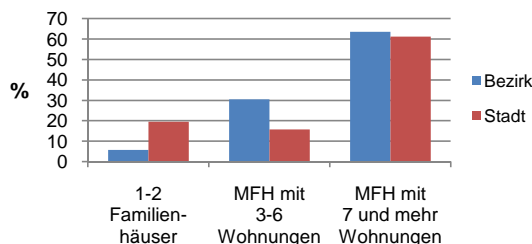


Wohnungen in	Bezirk		Stadt
	Zahl	%	%
Einfamilienhäusern	<b>177</b>	3,6	13,8
Zweifamilienhäusern	<b>104</b>	2,1	5,7
MFH mit 3-6 Whg. <sup>2)</sup>	<b>1493</b>	30,5	15,8
MFH ab 7 Whg. <sup>2)</sup>	<b>3107</b>	63,5	61,3
sonst. Unterkünften	<b>10</b>	0,2	3,5
<b>zusammen</b>	<b>4 891</b>	<b>100</b>	<b>100</b>

2) MFH= Mehrfamilienhäuser

Stand: 2009

Wohnungsarten

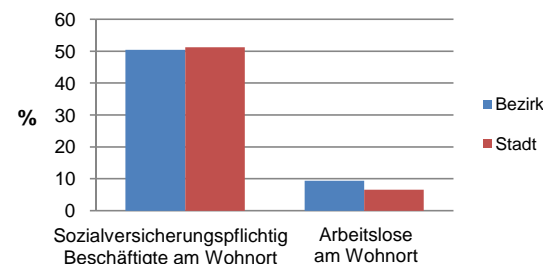


Erwerbsbeteiligung	Bezirk		Stadt
	Zahl	% <sup>3)</sup>	in % <sup>3)</sup>
Sozialversicherungspflichtig Beschäftigte am Wohnort	<b>2 458</b>	50,4	51,2
Arbeitslose am Wohnort	<b>458</b>	9,4	6,6

3) %-Anteil an der erwerbsfähigen Bevölkerung

Stand: 2009

Erwerbsbeteiligung



Kraftfahrzeuge	Bezirk		Stadt
	Zahl	%	%
Anzahl der Pkw/Kombi	<b>2 624</b>		226 646
Pkw je 1000 Einwohner	<b>351</b>		457
Pkw mit Dieselmotor, Anteil in %	<b>21,5</b>		27,9

Stand: 2009

Anteil Pkw mit Dieselmotoren

