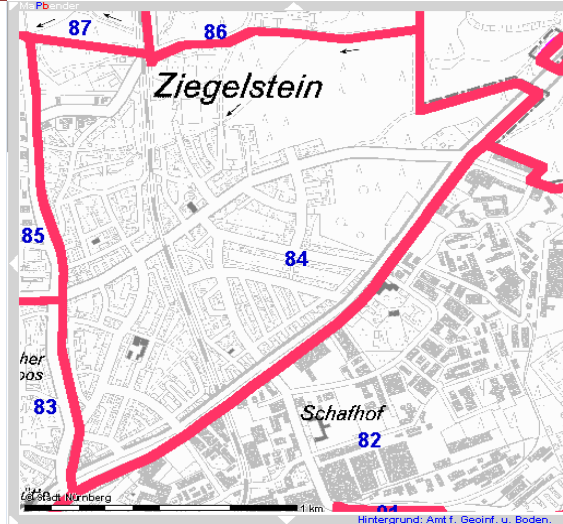
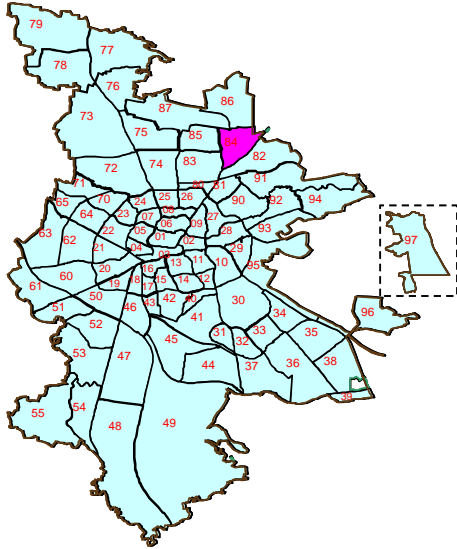


Bezirksdatenblatt

Statistischer Bezirk: **84 Ziegelstein**



Kartenquelle: Stadtplandienst

Fläche in ha		Bezirk	194,61	Gesamtstadt	18 654,78
Bevölkerung ¹⁾		Bezirk	5 516	Gesamtstadt	495 977
Einwohner je ha		Bezirk	28,3	Gesamtstadt	26,6

1) Einwohner mit Hauptwohnung in Nürnberg (Melderegister 31.12.2009)

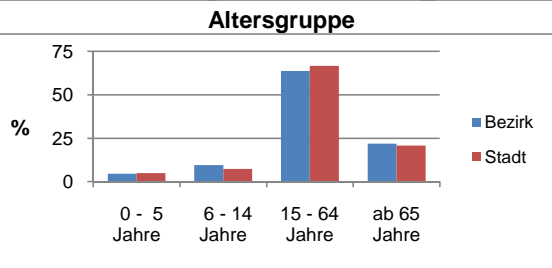
Einwohner nach Geschlecht	Bezirk		Stadt	
	Zahl	%	Zahl	%
männlich	2 648	48,0	2 648	48,0
weiblich	2 868	52,0	2 868	52,0
zusammen	5 516	100,0	5 516	100,0

Stand: 2009



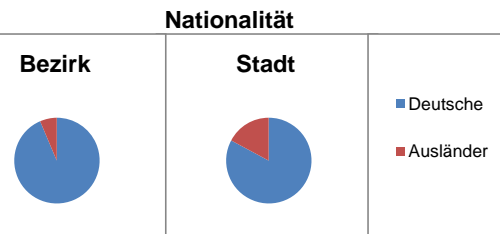
Einwohner nach Altersgruppen	Bezirk		Stadt	
	Zahl	%	Zahl	%
0 - 5 Jahre	258	4,7	258	5,0
6 - 14 Jahre	526	9,5	526	7,3
15 - 64 Jahre	3 519	63,8	3 519	66,8
ab 65 Jahre	1 213	22,0	1 213	20,9

Stand: 2009



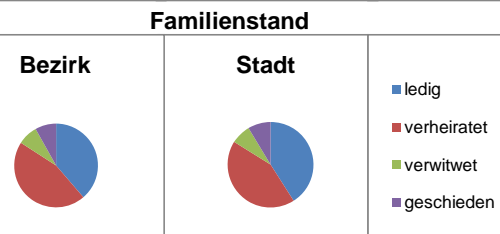
Einwohner nach Nationalität	Bezirk		Stadt	
	Zahl	%	Zahl	%
Deutsche	5 162	93,6	5 162	82,8
Ausländer	354	6,4	354	17,2
darunter aus EU	159	2,9	159	5,8
darunter aus Türkei	64	1,2	64	4,0

Stand: 2009



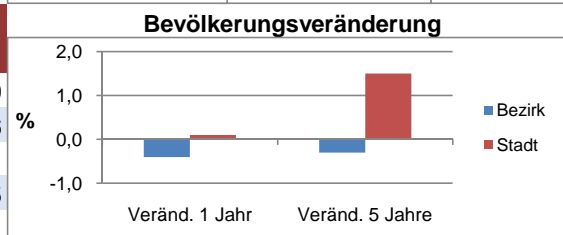
Einwohner nach Familienstand	Bezirk		Stadt	
	Zahl	%	Zahl	%
ledig	2 135	38,7	2 135	41,0
verheiratet	2 504	45,4	2 504	42,9
verwitwet	427	7,7	427	7,5
geschieden	450	8,2	450	8,6

Stand: 2009



Bevölkerungsveränderung	Bezirk		Stadt	
	Zahl	%	Zahl	%
Einwohner 2008	5 537		495 459	
Einwohner 2004	5 531		488 756	
Veränd. 1 Jahr in %	-0,4		0,1	
Veränd. 5 J. in %	-0,3		1,5	

Stand: 2009



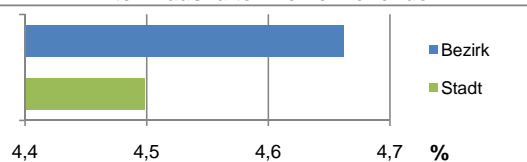
Bezirksdatenblatt

Statistischer Bezirk: **84 Ziegelstein**

Haushalte	Bezirk		Stadt
	Zahl	%	%
Alleinerziehende	131	4,7	4,5
Sonstige Haushalte	2 679	95,3	95,5
zusammen	2 810	100	100

Stand: 2009

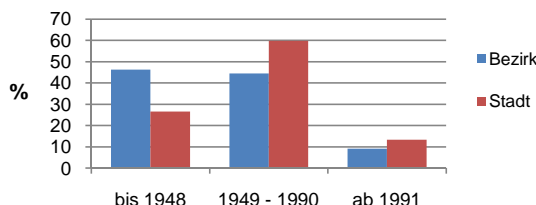
Anteil Haushalte Alleinerziehende



Wohnungen nach Baualtersgruppen	Bezirk		Stadt
	Zahl	%	%
bis 1948	1 395	46,3	26,6
1949 - 1990	1 342	44,5	59,8
ab 1991	276	9,2	13,3
ohne Angabe	1	0,0	0,3
zusammen	3 014	100	100

Stand: 2009

Baualtersgruppen

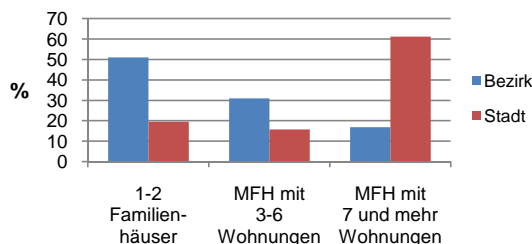


Wohnungen in	Bezirk		Stadt
	Zahl	%	%
Einfamilienhäusern	1157	38,4	13,8
Zweifamilienhäusern	382	12,7	5,7
MFH mit 3-6 Whg. ²⁾	935	31,0	15,8
MFH ab 7 Whg. ²⁾	506	16,8	61,3
sonst. Unterkünften	34	1,1	3,5
zusammen	3 014	100	100

2) MFH= Mehrfamilienhäuser

Stand: 2009

Wohnungsarten

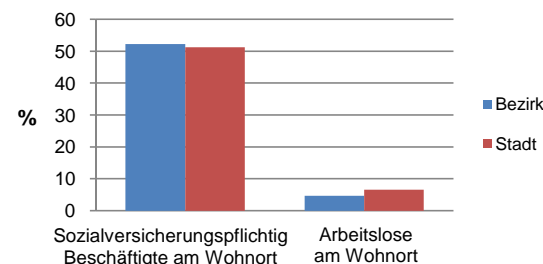


Erwerbsbeteiligung	Bezirk		Stadt
	Zahl	% ³⁾	in % ³⁾
Sozialversicherungspflichtig Beschäftigte am Wohnort	1 836	52,2	51,2
Arbeitslose am Wohnort	165	4,7	6,6

3) %-Anteil an der erwerbsfähigen Bevölkerung

Stand: 2009

Erwerbsbeteiligung



Kraftfahrzeuge	Bezirk		Stadt
	Zahl	je 1000 Einwohner	je 1000 Einwohner
Anzahl der Pkw/Kombi	2 817		226 646
Pkw je 1000 Einwohner	511		457
Pkw mit Dieselmotor, Anteil in %	27,7		27,9

Stand: 2009

Anteil Pkw mit Dieselmotoren

