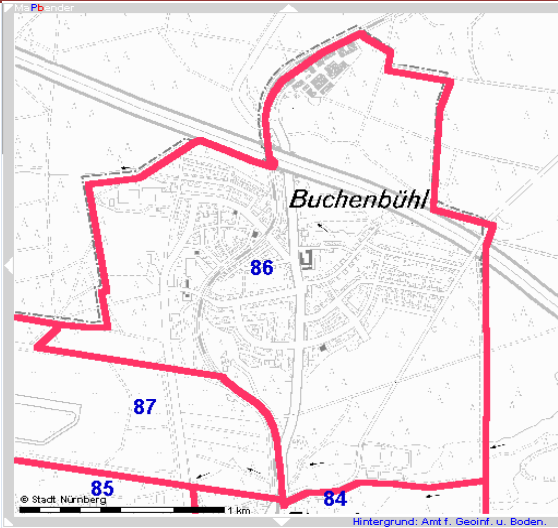
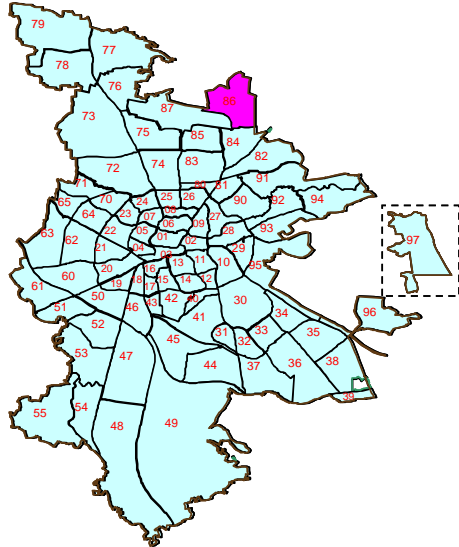


Bezirksdatenblatt

Statistischer Bezirk: **86 Buchenbühl**



Kartenquelle: Stadtplandienst

Fläche in ha	Bezirk	313,96	Gesamtstadt	18 654,78
	Bevölkerung ¹⁾	2 282		495 977
Einwohner je ha		7,3		26,6

1) Einwohner mit Hauptwohnung in Nürnberg (Melderegister 31.12.2009)

Einwohner nach Geschlecht	Bezirk		Stadt
	Zahl	%	%
männlich	1 091	47,8	48,0
weiblich	1 191	52,2	52,0
zusammen	2 282	100,0	100,0

Stand: 2009

Geschlecht

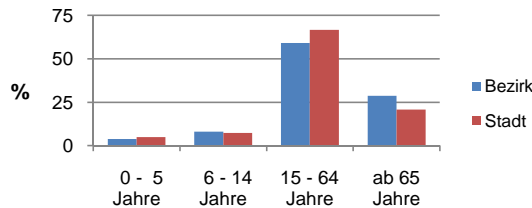


■ männlich
■ weiblich

Einwohner nach Altersgruppen	Bezirk		Stadt
	Zahl	%	%
0 - 5 Jahre	90	3,9	5,0
6 - 14 Jahre	186	8,2	7,3
15 - 64 Jahre	1 351	59,2	66,8
ab 65 Jahre	655	28,7	20,9

Stand: 2009

Altersgruppe



Einwohner nach Nationalität	Bezirk		Stadt
	Zahl	%	%
Deutsche	2 228	97,6	82,8
Ausländer	54	2,4	17,2
darunter aus EU	28	1,2	5,8
darunter aus Türkei	0	0,0	4,0

Stand: 2009

Nationalität



■ Deutsche
■ Ausländer

Einwohner nach Familienstand	Bezirk		Stadt
	Zahl	%	%
ledig	714	31,3	41,0
verheiratet	1 207	52,9	42,9
verwitwet	227	9,9	7,5
geschieden	134	5,9	8,6

Stand: 2009

Familienstand

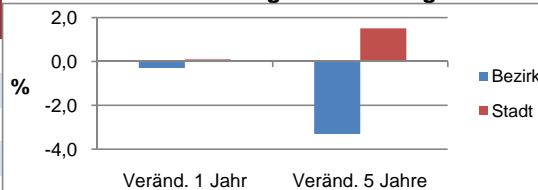


■ ledig
■ verheiratet
■ verwitwet
■ geschieden

Bevölkerungsveränderung	Bezirk	Stadt
	Einwohner 2008	2 290
Einwohner 2004	2 361	488 756
Veränd. 1 Jahr in %	-0,3	0,1
Veränd. 5 J. in %	-3,3	1,5

Stand: 2009

Bevölkerungsveränderung



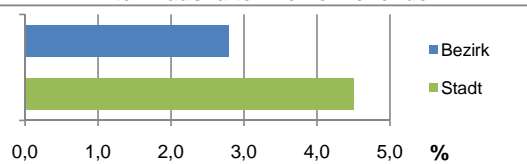
Bezirksdatenblatt

Statistischer Bezirk: 86 Buchenbühl

Haushalte	Bezirk		Stadt
	Zahl	%	%
Alleinerziehende	29	2,8	4,5
Sonstige Haushalte	1 009	97,2	95,5
zusammen	1 038	100	100

Stand: 2009

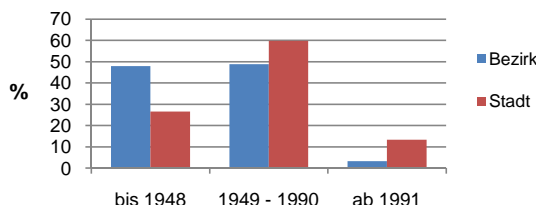
Anteil Haushalte Alleinerziehende



Wohnungen nach Baualtersgruppen	Bezirk		Stadt
	Zahl	%	%
bis 1948	531	47,9	26,6
1949 - 1990	541	48,8	59,8
ab 1991	36	3,2	13,3
ohne Angabe	0	0,0	0,3
zusammen	1 108	100	100

Stand: 2009

Baualtersgruppen

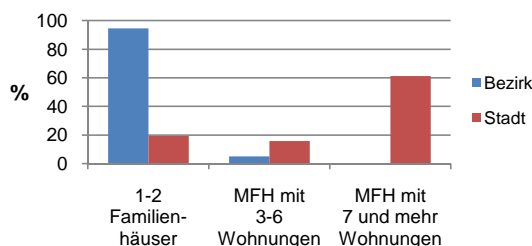


Wohnungen in	Bezirk		Stadt
	Zahl	%	%
Einfamilienhäusern	676	61,0	13,8
Zweifamilienhäusern	372	33,6	5,7
MFH mit 3-6 Whg. ²⁾	56	5,1	15,8
MFH ab 7 Whg. ²⁾	0	0,0	61,3
sonst. Unterkünften	4	0,4	3,5
zusammen	1 108	100	100

2) MFH= Mehrfamilienhäuser

Stand: 2009

Wohnungsarten

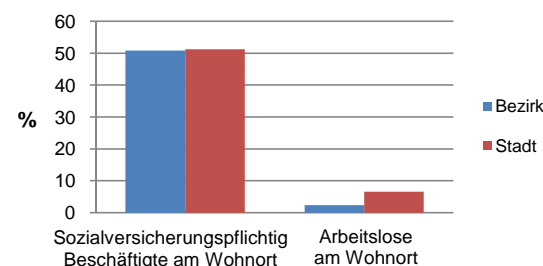


Erwerbsbeteiligung	Bezirk		Stadt
	Zahl	% ³⁾	in % ³⁾
Sozialversicherungspflichtig Beschäftigte am Wohnort	686	50,8	51,2
Arbeitslose am Wohnort	32	2,4	6,6

3) %-Anteil an der erwerbsfähigen Bevölkerung

Stand: 2009

Erwerbsbeteiligung



Kraftfahrzeuge	Bezirk		Stadt
	Zahl	je 1000 Einwohner	je 1000 Einwohner
Anzahl der Pkw/Kombi	1 288		226 646
Pkw je 1000 Einwohner	564		457
Pkw mit Dieselmotor, Anteil in %	22,4		27,9

Stand: 2009

Anteil Pkw mit Dieselmotoren

