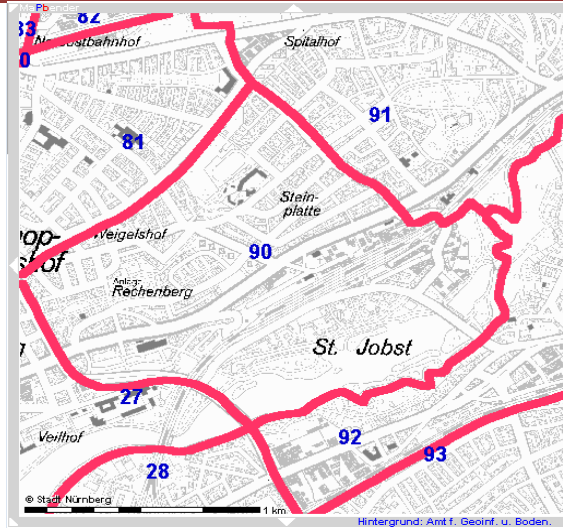
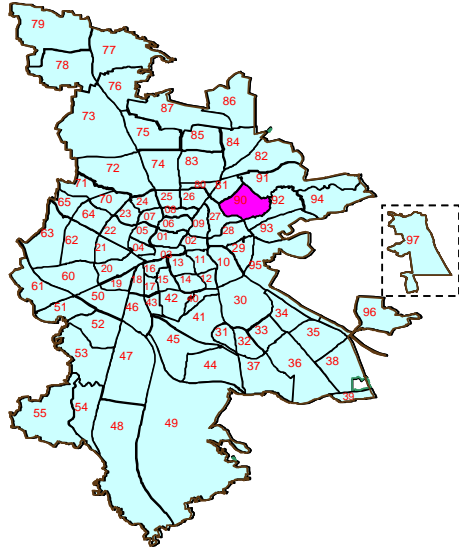


Bezirksdatenblatt

Statistischer Bezirk: **90 St. Jobst**



Kartenquelle: Stadtplandienst

Fläche in ha Bevölkerung ¹⁾ Einwohner je ha	Bezirk	183,23	Gesamtstadt	18 654,78
		9 039		495 977
		49,3		26,6

1) Einwohner mit Hauptwohnung in Nürnberg (Melderegister 31.12.2009)

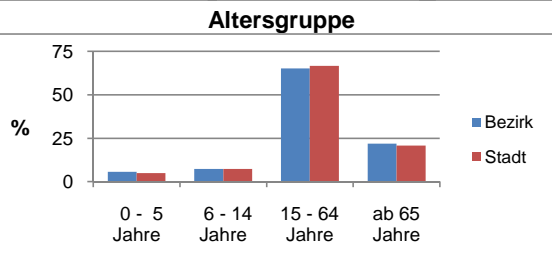
Einwohner nach Geschlecht	Bezirk		Stadt	
	Zahl	%	Zahl	%
männlich	4 139	45,8	4 139	48,0
weiblich	4 900	54,2	4 900	52,0
zusammen	9 039	100,0	9 039	100,0

Stand: 2009



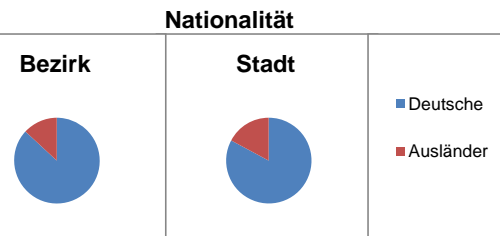
Einwohner nach Altersgruppen	Bezirk		Stadt	
	Zahl	%	Zahl	%
0 - 5 Jahre	508	5,6	508	5,0
6 - 14 Jahre	661	7,3	661	7,3
15 - 64 Jahre	5 888	65,1	5 888	66,8
ab 65 Jahre	1 982	21,9	1 982	20,9

Stand: 2009



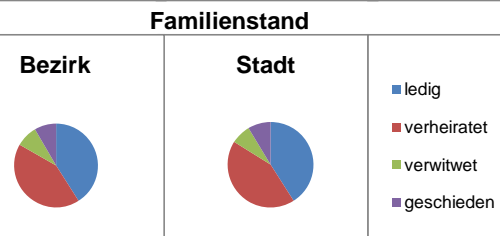
Einwohner nach Nationalität	Bezirk		Stadt	
	Zahl	%	Zahl	%
Deutsche	7 859	86,9	7 859	82,8
Ausländer	1 180	13,1	1 180	17,2
darunter aus EU	400	4,4	400	5,8
darunter aus Türkei	210	2,3	210	4,0

Stand: 2009



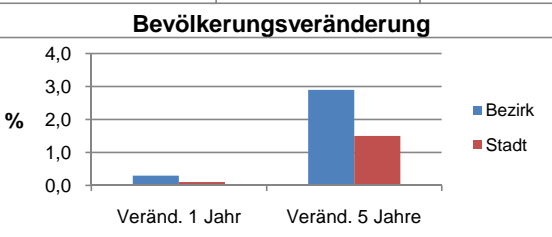
Einwohner nach Familienstand	Bezirk		Stadt	
	Zahl	%	Zahl	%
ledig	3 704	41,0	3 704	41,0
verheiratet	3 827	42,3	3 827	42,9
verwitwet	754	8,3	754	7,5
geschieden	754	8,3	754	8,6

Stand: 2009



Bevölkerungs- veränderung	Bezirk		Stadt	
	Zahl	%	Zahl	%
Einwohner 2008	9 009		495 459	
Einwohner 2004	8 787		488 756	
Veränd. 1 Jahr in %	0,3		0,1	
Veränd. 5 J. in %	2,9		1,5	

Stand: 2009



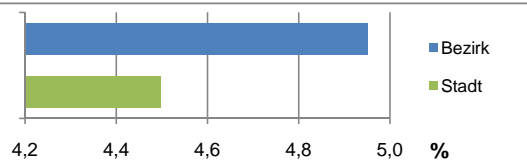
Bezirksdatenblatt

Statistischer Bezirk: 90 St. Jobst

Haushalte	Bezirk		Stadt
	Zahl	%	%
Alleinerziehende	240	5,0	4,5
Sonstige Haushalte	4 606	95,0	95,5
zusammen	4 846	100	100

Stand: 2009

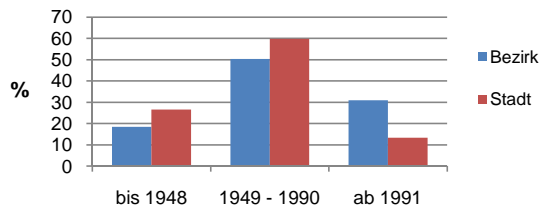
Anteil Haushalte Alleinerziehende



Wohnungen nach Baualtersgruppen	Bezirk		Stadt
	Zahl	%	%
bis 1948	1 008	18,4	26,6
1949 - 1990	2 759	50,4	59,8
ab 1991	1 696	31,0	13,3
ohne Angabe	14	0,3	0,3
zusammen	5 477	100	100

Stand: 2009

Baualtersgruppen

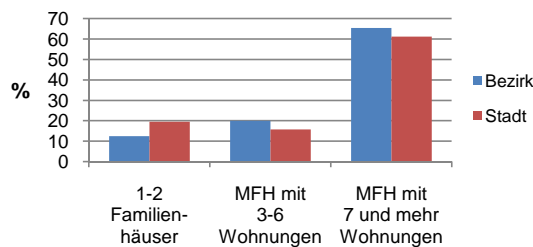


Wohnungen in	Bezirk		Stadt
	Zahl	%	%
Einfamilienhäusern	439	8,0	13,8
Zweifamilienhäusern	248	4,5	5,7
MFH mit 3-6 Whg. ²⁾	1091	19,9	15,8
MFH ab 7 Whg. ²⁾	3579	65,3	61,3
sonst. Unterkünften	120	2,2	3,5
zusammen	5 477	100	100

2) MFH= Mehrfamilienhäuser

Stand: 2009

Wohnungsarten

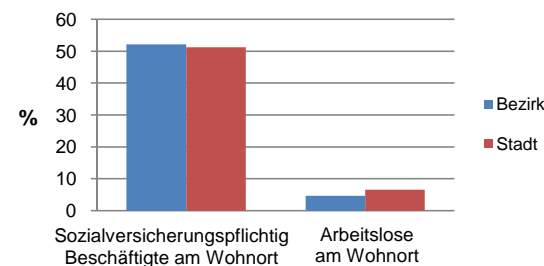


Erwerbsbeteiligung	Bezirk		Stadt
	Zahl	% ³⁾	in % ³⁾
Sozialversicherungspflichtig Beschäftigte am Wohnort	3 067	52,1	51,2
Arbeitslose am Wohnort	277	4,7	6,6

3) %-Anteil an der erwerbsfähigen Bevölkerung

Stand: 2009

Erwerbsbeteiligung



Kraftfahrzeuge	Bezirk		Stadt
	Zahl	je 1000 Einwohner	je 1000 Einwohner
Anzahl der Pkw/Kombi	4 513		226 646
Pkw je 1000 Einwohner	499		457
Pkw mit Dieselmotor, Anteil in %	25,3		27,9

Stand: 2009

Anteil Pkw mit Dieselmotoren

