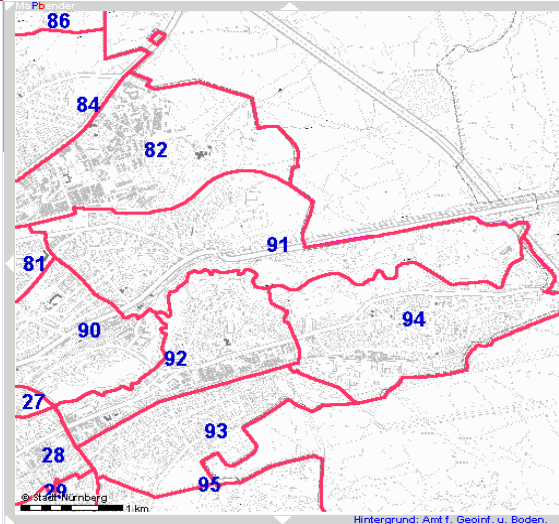
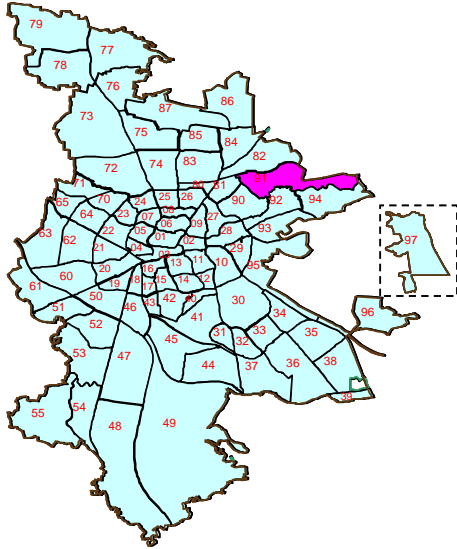


Bezirksdatenblatt

Statistischer Bezirk: **91 Erlenstegen**



Kartenquelle: Stadtplandienst

Fläche in ha Bevölkerung ¹⁾ Einwohner je ha	Bezirk	343,55	Gesamtstadt	18 654,78
		3 955		495 977
		11,5		26,6



1) Einwohner mit Hauptwohnung in Nürnberg (Melderegister 31.12.2009)

Einwohner nach Geschlecht	Bezirk		Stadt	
	Zahl	%	Zahl	%
männlich	1 829	46,2	48,0	
weiblich	2 126	53,8	52,0	
zusammen	3 955	100,0	100,0	

Stand: 2009

Geschlecht

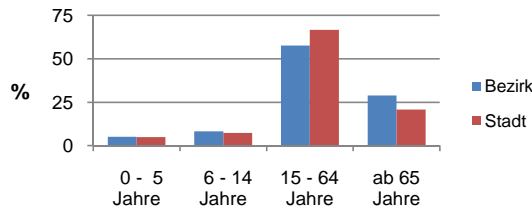


■ männlich
■ weiblich

Einwohner nach Altersgruppen	Bezirk		Stadt	
	Zahl	%	Zahl	%
0 - 5 Jahre	203	5,1	5,0	
6 - 14 Jahre	327	8,3	7,3	
15 - 64 Jahre	2 284	57,7	66,8	
ab 65 Jahre	1 141	28,8	20,9	

Stand: 2009

Altersgruppe



Einwohner nach Nationalität	Bezirk		Stadt	
	Zahl	%	Zahl	%
Deutsche	3 746	94,7	82,8	
Ausländer	209	5,3	17,2	
darunter aus EU	96	2,4	5,8	
darunter aus Türkei	16	0,4	4,0	

Stand: 2009

Nationalität



■ Deutsche
■ Ausländer

Einwohner nach Familienstand	Bezirk		Stadt	
	Zahl	%	Zahl	%
ledig	1 426	36,1	41,0	
verheiratet	1 886	47,7	42,9	
verwitwet	371	9,4	7,5	
geschieden	272	6,9	8,6	

Stand: 2009

Familienstand

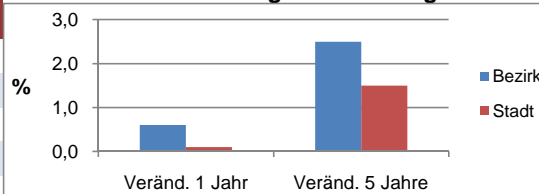


■ ledig
■ verheiratet
■ verwitwet
■ geschieden

Bevölkerungs- veränderung	Bezirk	Stadt
Einwohner 2008	3 931	495 459
Einwohner 2004	3 857	488 756
Veränd. 1 Jahr in %	0,6	0,1
Veränd. 5 J. in %	2,5	1,5

Stand: 2009

Bevölkerungsveränderung



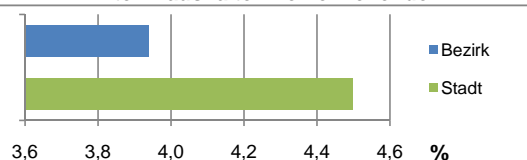
Bezirksdatenblatt

Statistischer Bezirk: **91 Erlenstegen**

Haushalte	Bezirk		Stadt
	Zahl	%	%
Alleinerziehende	76	3,9	4,5
Sonstige Haushalte	1 854	96,1	95,5
zusammen	1 930	100	100

Stand: 2009

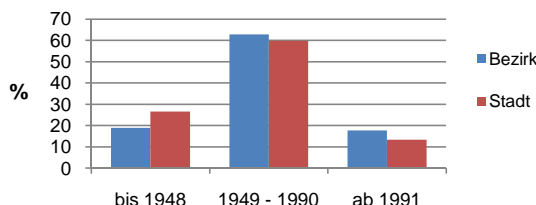
Anteil Haushalte Alleinerziehende



Wohnungen nach Baualtersgruppen	Bezirk		Stadt
	Zahl	%	%
bis 1948	426	18,9	26,6
1949 - 1990	1 412	62,8	59,8
ab 1991	397	17,7	13,3
ohne Angabe	14	0,6	0,3
zusammen	2 249	100	100

Stand: 2009

Baualtersgruppen

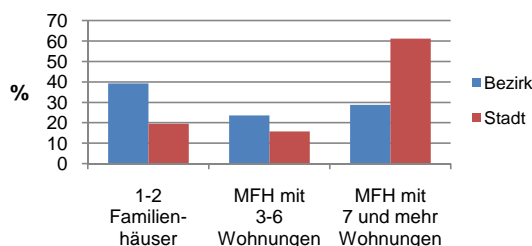


Wohnungen in	Bezirk		Stadt
	Zahl	%	%
Einfamilienhäusern	634	28,2	13,8
Zweifamilienhäusern	248	11,0	5,7
MFH mit 3-6 Whg. ²⁾	529	23,5	15,8
MFH ab 7 Whg. ²⁾	647	28,8	61,3
sonst. Unterkünften	191	8,5	3,5
zusammen	2 249	100	100

2) MFH= Mehrfamilienhäuser

Stand: 2009

Wohnungsarten

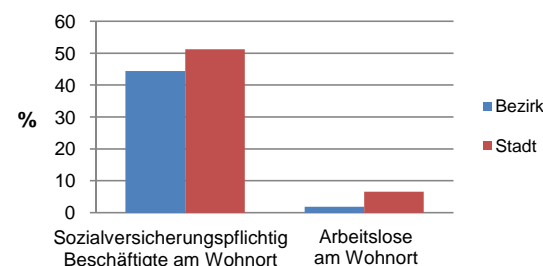


Erwerbsbeteiligung	Bezirk		Stadt
	Zahl	% ³⁾	in % ³⁾
Sozialversicherungspflichtig Beschäftigte am Wohnort	1 015	44,4	51,2
Arbeitslose am Wohnort	42	1,8	6,6

3) %-Anteil an der erwerbsfähigen Bevölkerung

Stand: 2009

Erwerbsbeteiligung



Kraftfahrzeuge	Bezirk		Stadt
	Zahl	je 1000 Einwohner	je 1000 Einwohner
Anzahl der Pkw/Kombi	2 516		226 646
Pkw je 1000 Einwohner	636		457
Pkw mit Dieselmotor, Anteil in %	26,2		27,9

Stand: 2009

Anteil Pkw mit Dieselmotoren

