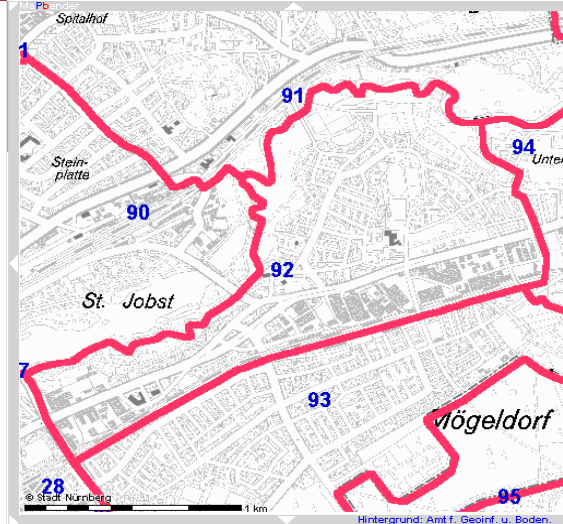
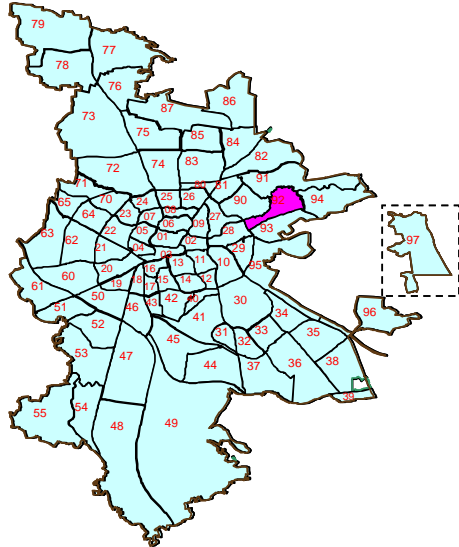


# Bezirksdatenblatt

Statistischer Bezirk: **92 Mögeldorf**



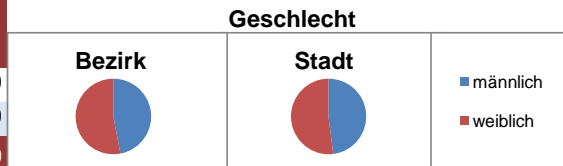
Kartenquelle: Stadtplandienst

Fläche in ha Bevölkerung <sup>1)</sup> Einwohner je ha	Bezirk	171,32	Gesamtstadt	18 654,78
		5 149		495 977
		30,1		26,6

1) Einwohner mit Hauptwohnung in Nürnberg (Melderegister 31.12.2009)

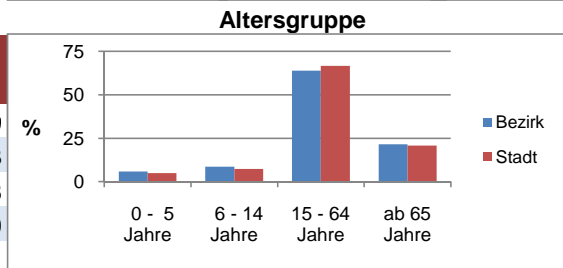
Einwohner nach Geschlecht	Bezirk		Stadt
	Zahl	%	%
männlich	2 422	47,0	48,0
weiblich	2 727	53,0	52,0
<b>zusammen</b>	<b>5 149</b>	<b>100,0</b>	<b>100,0</b>

Stand: 2009



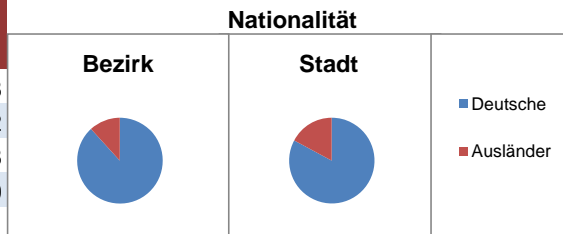
Einwohner nach Altersgruppen	Bezirk		Stadt
	Zahl	%	%
0 - 5 Jahre	303	5,9	5,0
6 - 14 Jahre	449	8,7	7,3
15 - 64 Jahre	3 290	63,9	66,8
ab 65 Jahre	1 107	21,5	20,9

Stand: 2009



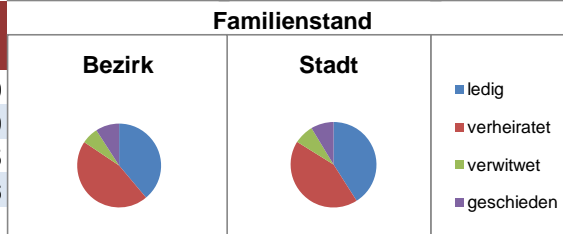
Einwohner nach Nationalität	Bezirk		Stadt
	Zahl	%	%
Deutsche	4 542	88,2	82,8
Ausländer	607	11,8	17,2
darunter aus EU	225	4,4	5,8
darunter aus Türkei	112	2,2	4,0

Stand: 2009



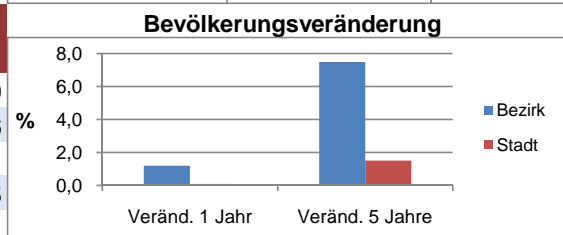
Einwohner nach Familienstand	Bezirk		Stadt
	Zahl	%	%
ledig	2 002	38,9	41,0
verheiratet	2 342	45,5	42,9
verwitwet	337	6,5	7,5
geschieden	468	9,1	8,6

Stand: 2009



Bevölkerungs- veränderung	Bezirk	Stadt
	Einwohner 2008	5 090
Einwohner 2004	4 788	488 756
Veränd. 1 Jahr in %	1,2	0,1
Veränd. 5 J. in %	7,5	1,5

Stand: 2009



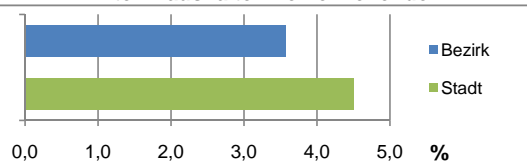
# Bezirksdatenblatt

Statistischer Bezirk: 92 Mögeldorf

Haushalte	Bezirk		Stadt
	Zahl	%	%
Alleinerziehende	95	3,6	4,5
Sonstige Haushalte	2 571	96,4	95,5
<b>zusammen</b>	<b>2 666</b>	<b>100</b>	<b>100</b>

Stand: 2009

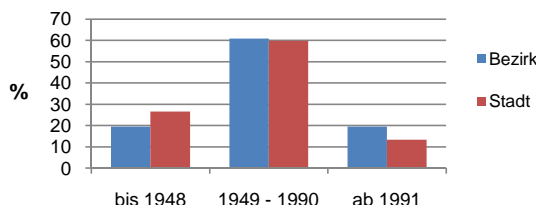
Anteil Haushalte Alleinerziehende



Wohnungen nach Baualtersgruppen	Bezirk		Stadt
	Zahl	%	%
bis 1948	565	19,5	26,6
1949 - 1990	1 760	60,9	59,8
ab 1991	565	19,5	13,3
ohne Angabe	1	0,0	0,3
<b>zusammen</b>	<b>2 891</b>	<b>100</b>	<b>100</b>

Stand: 2009

Baualtersgruppen

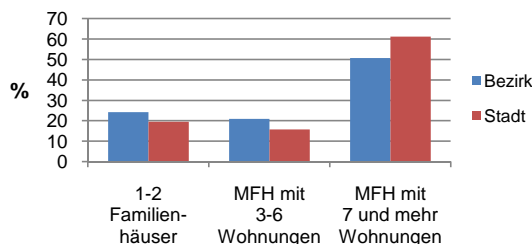


Wohnungen in	Bezirk		Stadt
	Zahl	%	%
Einfamilienhäusern	516	17,8	13,8
Zweifamilienhäusern	186	6,4	5,7
MFH mit 3-6 Whg. <sup>2)</sup>	603	20,9	15,8
MFH ab 7 Whg. <sup>2)</sup>	1466	50,7	61,3
sonst. Unterkünften	120	4,2	3,5
<b>zusammen</b>	<b>2 891</b>	<b>100</b>	<b>100</b>

2) MFH= Mehrfamilienhäuser

Stand: 2009

Wohnungsarten

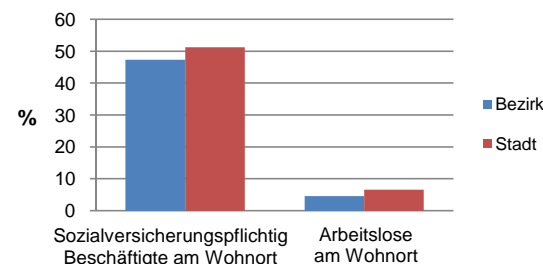


Erwerbsbeteiligung	Bezirk		Stadt
	Zahl	% <sup>3)</sup>	in % <sup>3)</sup>
Sozialversicherungspflichtig Beschäftigte am Wohnort	1 556	47,3	51,2
Arbeitslose am Wohnort	152	4,6	6,6

3) %-Anteil an der erwerbsfähigen Bevölkerung

Stand: 2009

Erwerbsbeteiligung



Kraftfahrzeuge	Bezirk		Stadt
	Zahl	%	%
Anzahl der Pkw/Kombi	3 018		226 646
Pkw je 1000 Einwohner	586		457
Pkw mit Dieselmotor, Anteil in %	31,2		27,9

Stand: 2009

Anteil Pkw mit Dieselmotoren

