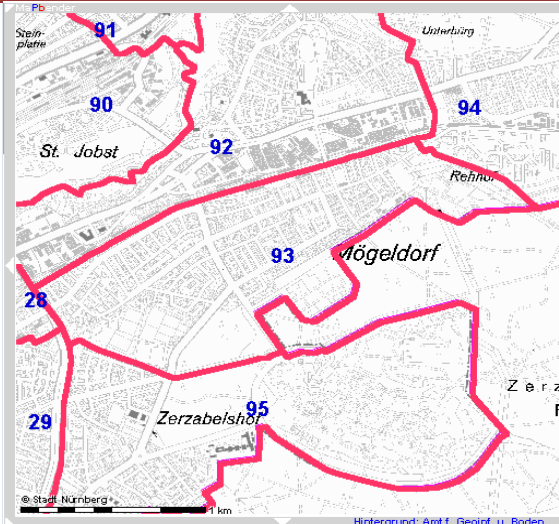
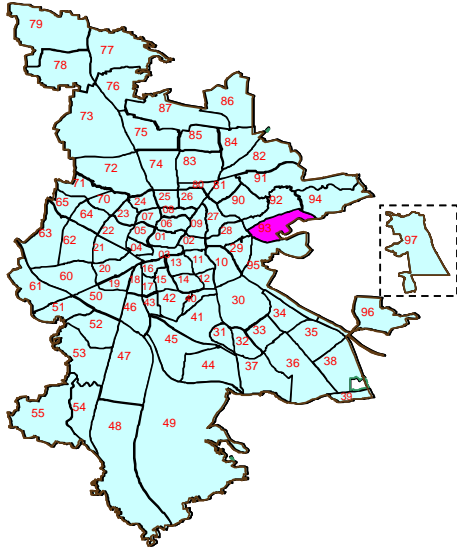


Bezirksdatenblatt

Statistischer Bezirk: **93 Schmausenbuckstraße**



Kartenquelle: Stadtplandienst

Fläche in ha Bevölkerung ¹⁾ Einwohner je ha	Bezirk	162,11	Gesamtstadt	18 654,78
		4 568		495 977
		28,2		26,6

1) Einwohner mit Hauptwohnung in Nürnberg (Melderegister 31.12.2009)

Einwohner nach Geschlecht	Bezirk		Stadt	
	Zahl	%	Zahl	%
männlich	2 144	46,9	480 000	48,0
weiblich	2 424	53,1	517 977	52,0
zusammen	4 568	100,0	997 977	100,0

Stand: 2009

Geschlecht

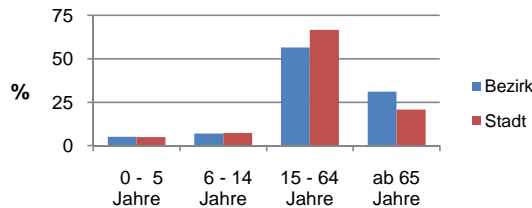


■ männlich
■ weiblich

Einwohner nach Altersgruppen	Bezirk		Stadt	
	Zahl	%	Zahl	%
0 - 5 Jahre	238	5,2	238 000	5,0
6 - 14 Jahre	323	7,1	323 000	7,3
15 - 64 Jahre	2 584	56,6	2 584 000	66,8
ab 65 Jahre	1 423	31,2	1 423 000	20,9

Stand: 2009

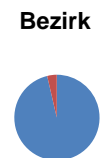
Altersgruppe



Einwohner nach Nationalität	Bezirk		Stadt	
	Zahl	%	Zahl	%
Deutsche	4 399	96,3	828 000	82,8
Ausländer	169	3,7	172 000	17,2
darunter aus EU	87	1,9	58 000	5,8
darunter aus Türkei	13	0,3	4 000	4,0

Stand: 2009

Nationalität



■ Deutsche
■ Ausländer

Einwohner nach Familienstand	Bezirk		Stadt	
	Zahl	%	Zahl	%
ledig	1 495	32,7	410 000	41,0
verheiratet	2 337	51,2	429 000	42,9
verwitwet	418	9,2	75 000	7,5
geschieden	318	7,0	86 000	8,6

Stand: 2009

Familienstand

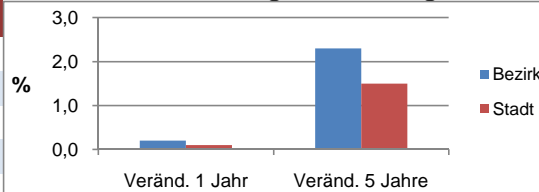


■ ledig
■ verheiratet
■ verwitwet
■ geschieden

Bevölkerungs- veränderung	Bezirk		Stadt	
	Zahl	%	Zahl	%
Einwohner 2008	4 559		495 459	
Einwohner 2004	4 467		488 756	
Veränd. 1 Jahr in %	0,2		0,1	
Veränd. 5 J. in %	2,3		1,5	

Stand: 2009

Bevölkerungsveränderung



Bezirksdatenblatt

Statistischer Bezirk: **93 Schmausenbuckstraße**

Haushalte	Bezirk		Stadt
	Zahl	%	%
Alleinerziehende	60	2,7	4,5
Sonstige Haushalte	2 195	97,3	95,5
zusammen	2 255	100	100

Stand: 2009

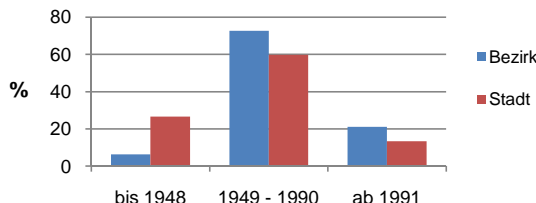
Anteil Haushalte Alleinerziehende



Wohnungen nach Baualtersgruppen	Bezirk		Stadt
	Zahl	%	%
bis 1948	168	6,4	26,6
1949 - 1990	1 920	72,6	59,8
ab 1991	557	21,1	13,3
ohne Angabe	0	0,0	0,3
zusammen	2 645	100	100

Stand: 2009

Baualtersgruppen

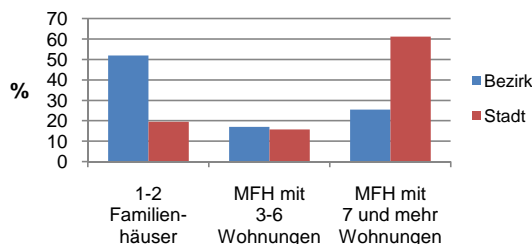


Wohnungen in	Bezirk		Stadt
	Zahl	%	%
Einfamilienhäusern	1125	42,5	13,8
Zweifamilienhäusern	248	9,4	5,7
MFH mit 3-6 Whg. ²⁾	450	17,0	15,8
MFH ab 7 Whg. ²⁾	673	25,4	61,3
sonst. Unterkünften	149	5,6	3,5
zusammen	2 645	100	100

2) MFH= Mehrfamilienhäuser

Stand: 2009

Wohnungsarten

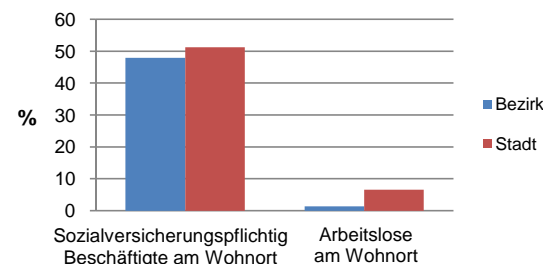


Erwerbsbeteiligung	Bezirk		Stadt
	Zahl	% ³⁾	in % ³⁾
Sozialversicherungspflichtig Beschäftigte am Wohnort	1 238	47,9	51,2
Arbeitslose am Wohnort	35	1,4	6,6

3) %-Anteil an der erwerbsfähigen Bevölkerung

Stand: 2009

Erwerbsbeteiligung



Kraftfahrzeuge	Bezirk		Stadt
	Zahl	%	%
Anzahl der Pkw/Kombi	2 708		226 646
Pkw je 1000 Einwohner	593		457
Pkw mit Dieselmotor, Anteil in %	24,1		27,9

Stand: 2009

Anteil Pkw mit Dieselmotoren

