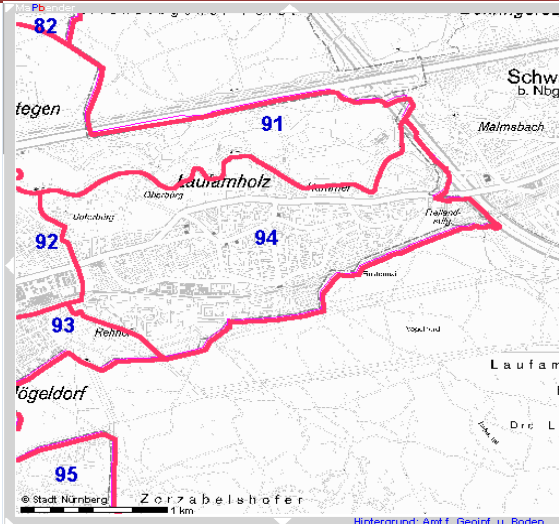
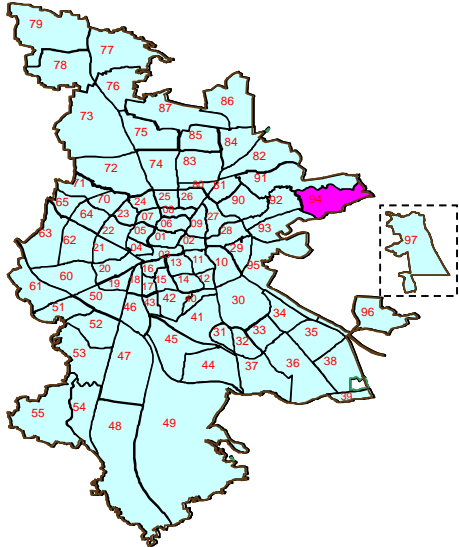


# Bezirksdatenblatt

Statistischer Bezirk: **94 Laufamholz**



Kartenquelle: Stadtplandienst

Fläche in ha	Bezirk	<b>259,14</b>	Gesamtstadt	<b>18 654,78</b>
	Bevölkerung <sup>1)</sup>	<b>7 899</b>		<b>495 977</b>
Einwohner je ha		<b>30,5</b>		<b>26,6</b>

1) Einwohner mit Hauptwohnung in Nürnberg (Melderegister 31.12.2009)

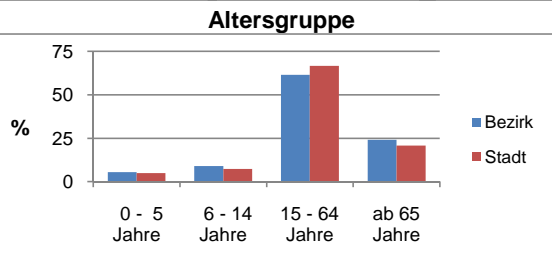
Einwohner nach Geschlecht	Bezirk		Stadt
	Zahl	%	%
männlich	<b>3 771</b>	47,7	48,0
weiblich	<b>4 128</b>	52,3	52,0
<b>zusammen</b>	<b>7 899</b>	<b>100,0</b>	<b>100,0</b>

Stand: 2009



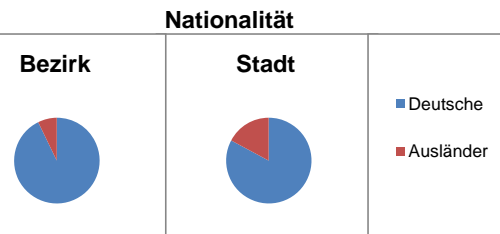
Einwohner nach Altersgruppen	Bezirk		Stadt
	Zahl	%	%
0 - 5 Jahre	<b>429</b>	5,4	5,0
6 - 14 Jahre	<b>712</b>	9,0	7,3
15 - 64 Jahre	<b>4 854</b>	61,5	66,8
ab 65 Jahre	<b>1 904</b>	24,1	20,9

Stand: 2009



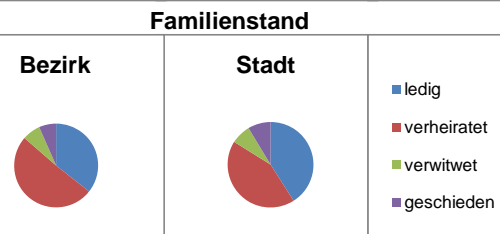
Einwohner nach Nationalität	Bezirk		Stadt
	Zahl	%	%
Deutsche	<b>7 332</b>	92,8	82,8
Ausländer	<b>567</b>	7,2	17,2
darunter aus EU	<b>210</b>	2,7	5,8
darunter aus Türkei	<b>82</b>	1,0	4,0

Stand: 2009



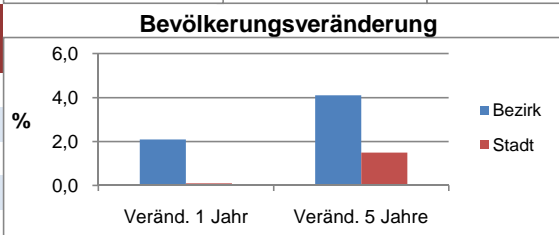
Einwohner nach Familienstand	Bezirk		Stadt
	Zahl	%	%
ledig	<b>2 810</b>	35,6	41,0
verheiratet	<b>4 012</b>	50,8	42,9
verwitwet	<b>550</b>	7,0	7,5
geschieden	<b>527</b>	6,7	8,6

Stand: 2009



Bevölkerungsveränderung	Bezirk	Stadt
	Einwohner 2008	<b>7 738</b>
Einwohner 2004	<b>7 585</b>	488 756
Veränd. 1 Jahr in %	<b>2,1</b>	0,1
Veränd. 5 J. in %	<b>4,1</b>	1,5

Stand: 2009



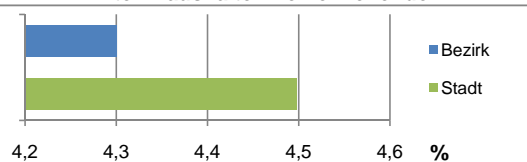
# Bezirksdatenblatt

Statistischer Bezirk: 94 Laufamholz

Haushalte	Bezirk		Stadt
	Zahl	%	%
Alleinerziehende	164	4,3	4,5
Sonstige Haushalte	3 650	95,7	95,5
<b>zusammen</b>	<b>3 814</b>	<b>100</b>	<b>100</b>

Stand: 2009

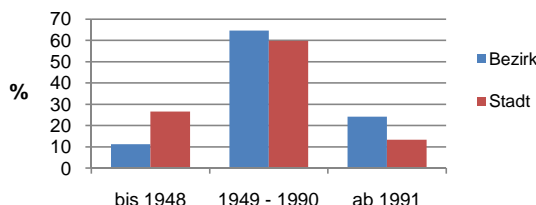
Anteil Haushalte Alleinerziehende



Wohnungen nach Baualtersgruppen	Bezirk		Stadt
	Zahl	%	%
bis 1948	458	11,2	26,6
1949 - 1990	2 648	64,7	59,8
ab 1991	987	24,1	13,3
ohne Angabe	0	0,0	0,3
<b>zusammen</b>	<b>4 093</b>	<b>100</b>	<b>100</b>

Stand: 2009

Baualtersgruppen

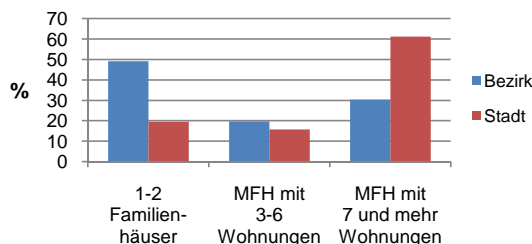


Wohnungen in	Bezirk		Stadt
	Zahl	%	%
Einfamilienhäusern	1611	39,4	13,8
Zweifamilienhäusern	402	9,8	5,7
MFH mit 3-6 Whg. <sup>2)</sup>	806	19,7	15,8
MFH ab 7 Whg. <sup>2)</sup>	1240	30,3	61,3
sonst. Unterkünften	34	0,8	3,5
<b>zusammen</b>	<b>4 093</b>	<b>100</b>	<b>100</b>

2) MFH= Mehrfamilienhäuser

Stand: 2009

Wohnungsarten

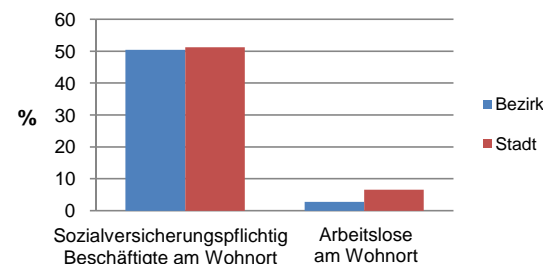


Erwerbsbeteiligung	Bezirk		Stadt
	Zahl	% <sup>3)</sup>	in % <sup>3)</sup>
Sozialversicherungspflichtig Beschäftigte am Wohnort	2 446	50,4	51,2
Arbeitslose am Wohnort	137	2,8	6,6

3) %-Anteil an der erwerbsfähigen Bevölkerung

Stand: 2009

Erwerbsbeteiligung



Kraftfahrzeuge	Bezirk		Stadt
	Zahl	je 1000 Einwohner	je 1000 Einwohner
Anzahl der Pkw/Kombi	4 282		226 646
Pkw je 1000 Einwohner	542		457
Pkw mit Dieselmotor, Anteil in %	25,5		27,9

Stand: 2009

Anteil Pkw mit Dieselmotoren

