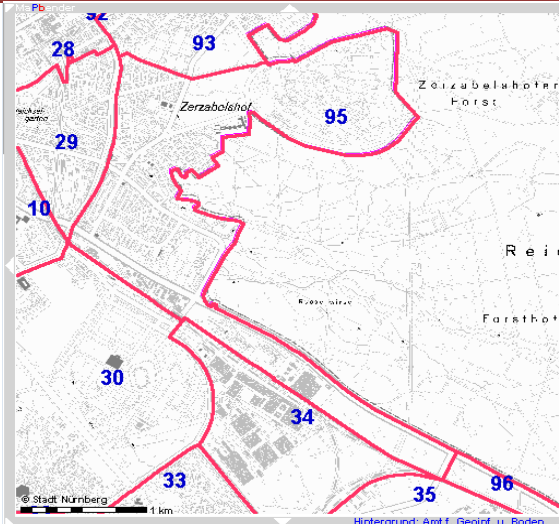
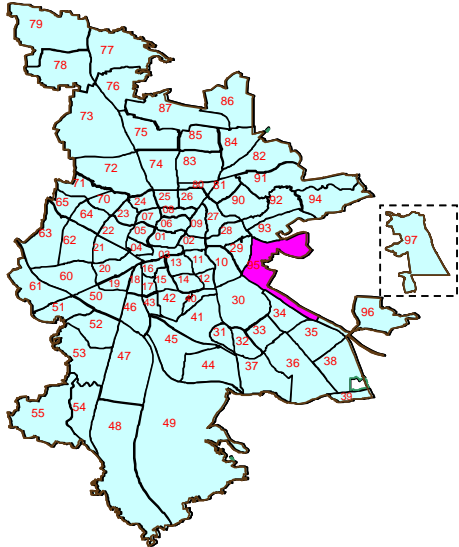


# Bezirksdatenblatt

Statistischer Bezirk: **95 Zerzabelshof**



Kartenquelle: Stadtplandienst

Fläche in ha	Bezirk	<b>352,38</b>	Gesamtstadt	<b>18 654,78</b>
	Bevölkerung <sup>1)</sup>	<b>8 060</b>		495 977
Einwohner je ha		<b>22,9</b>		<b>26,6</b>

1) Einwohner mit Hauptwohnung in Nürnberg (Melderegister 31.12.2009)

Einwohner nach Geschlecht	Bezirk		Stadt
	Zahl	%	%
männlich	<b>3 547</b>	44,0	48,0
weiblich	<b>4 513</b>	56,0	52,0
<b>zusammen</b>	<b>8 060</b>	<b>100,0</b>	<b>100,0</b>

Stand: 2009

## Geschlecht

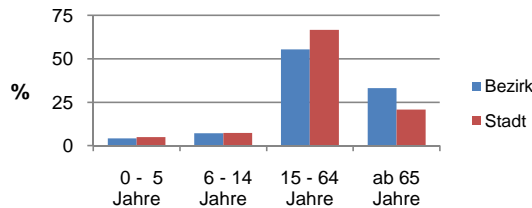


■ männlich  
■ weiblich

Einwohner nach Altersgruppen	Bezirk		Stadt
	Zahl	%	%
0 - 5 Jahre	<b>341</b>	4,2	5,0
6 - 14 Jahre	<b>585</b>	7,3	7,3
15 - 64 Jahre	<b>4 466</b>	55,4	66,8
ab 65 Jahre	<b>2 668</b>	33,1	20,9

Stand: 2009

## Altersgruppe



Einwohner nach Nationalität	Bezirk		Stadt
	Zahl	%	%
Deutsche	<b>7 488</b>	92,9	82,8
Ausländer	<b>572</b>	7,1	17,2
darunter aus EU	<b>226</b>	2,8	5,8
darunter aus Türkei	<b>76</b>	0,9	4,0

Stand: 2009

## Nationalität



■ Deutsche  
■ Ausländer

Einwohner nach Familienstand	Bezirk		Stadt
	Zahl	%	%
ledig	<b>2 849</b>	35,3	41,0
verheiratet	<b>3 434</b>	42,6	42,9
verwitwet	<b>1 115</b>	13,8	7,5
geschieden	<b>662</b>	8,2	8,6

Stand: 2009

## Familienstand

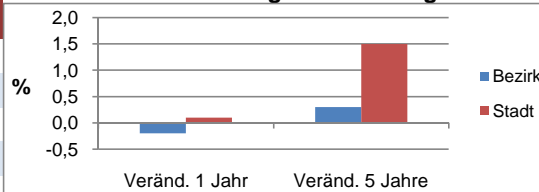


■ ledig  
■ verheiratet  
■ verwitwet  
■ geschieden

Bevölkerungsveränderung	Bezirk	Stadt
	Einwohner 2008	<b>8 080</b>
Einwohner 2004	<b>8 033</b>	488 756
Veränd. 1 Jahr in %	<b>-0,2</b>	0,1
Veränd. 5 J. in %	<b>0,3</b>	1,5

Stand: 2009

## Bevölkerungsveränderung



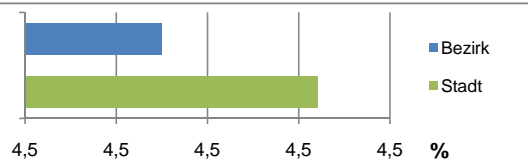
# Bezirksdatenblatt

Statistischer Bezirk: **95 Zerzabelshof**

Haushalte	Bezirk		Stadt
	Zahl	%	%
Alleinerziehende	<b>167</b>	4,5	4,5
Sonstige Haushalte	<b>3 547</b>	95,5	95,5
<b>zusammen</b>	<b>3 714</b>	<b>100</b>	<b>100</b>

Stand: 2009

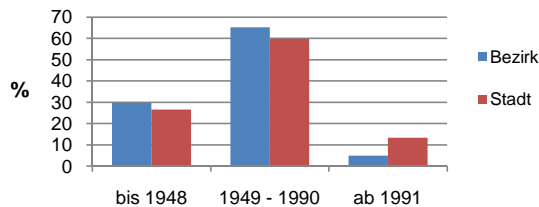
Anteil Haushalte Alleinerziehende



Wohnungen nach Baualtersgruppen	Bezirk		Stadt
	Zahl	%	%
bis 1948	<b>1 369</b>	29,7	26,6
1949 - 1990	<b>3 010</b>	65,3	59,8
ab 1991	<b>230</b>	5,0	13,3
ohne Angabe	<b>3</b>	0,1	0,3
<b>zusammen</b>	<b>4 612</b>	<b>100</b>	<b>100</b>

Stand: 2009

Baualtersgruppen

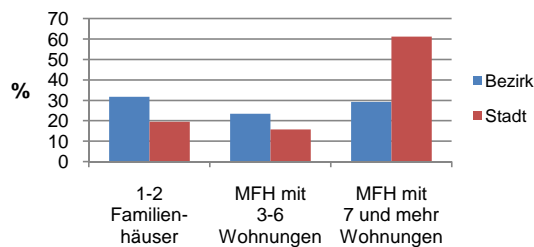


Wohnungen in	Bezirk		Stadt
	Zahl	%	%
Einfamilienhäusern	<b>1075</b>	23,3	13,8
Zweifamilienhäusern	<b>386</b>	8,4	5,7
MFH mit 3-6 Whg. <sup>2)</sup>	<b>1080</b>	23,4	15,8
MFH ab 7 Whg. <sup>2)</sup>	<b>1349</b>	29,2	61,3
sonst. Unterkünften	<b>722</b>	15,7	3,5
<b>zusammen</b>	<b>4 612</b>	<b>100</b>	<b>100</b>

2) MFH= Mehrfamilienhäuser

Stand: 2009

Wohnungsarten

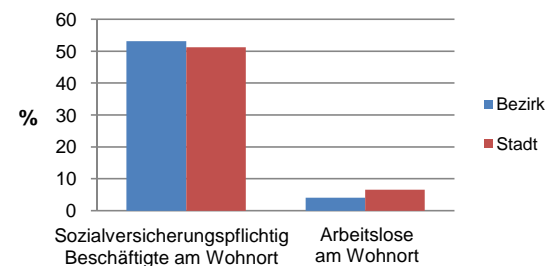


Erwerbsbeteiligung	Bezirk		Stadt
	Zahl	% <sup>3)</sup>	in % <sup>3)</sup>
Sozialversicherungspflichtig Beschäftigte am Wohnort	<b>2 371</b>	53,1	51,2
Arbeitslose am Wohnort	<b>181</b>	4,1	6,6

3) %-Anteil an der erwerbsfähigen Bevölkerung

Stand: 2009

Erwerbsbeteiligung



Kraftfahrzeuge	Bezirk		Stadt
	Zahl	je 1000 Einwohner	je 1000 Einwohner
Anzahl der Pkw/Kombi	<b>3 707</b>		226 646
Pkw je 1000 Einwohner	<b>460</b>		457
Pkw mit Dieselmotor, Anteil in %	<b>20,8</b>		27,9

Stand: 2009

Anteil Pkw mit Dieselmotoren

