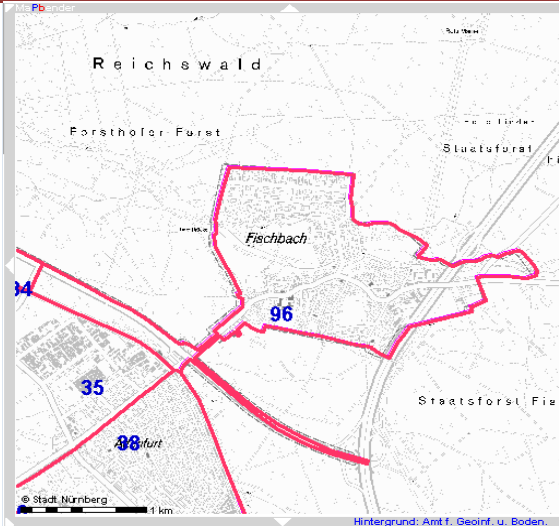
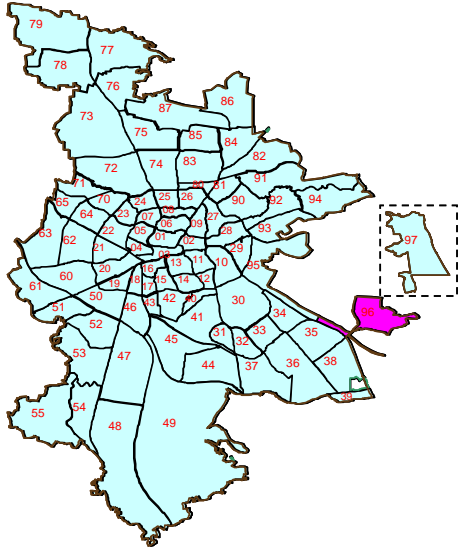


Bezirksdatenblatt

Statistischer Bezirk: **96 Fischbach**



Kartenquelle: Stadtplandienst

Fläche in ha	Bezirk	260,94	Gesamtstadt	18 654,78
Bevölkerung ¹⁾	Bezirk	4 911	Gesamtstadt	495 977
Einwohner je ha	Bezirk	18,8	Gesamtstadt	26,6



1) Einwohner mit Hauptwohnung in Nürnberg (Melderegister 31.12.2009)

Einwohner nach Geschlecht	Bezirk		Stadt
	Zahl	%	%
männlich	2 432	49,5	48,0
weiblich	2 479	50,5	52,0
zusammen	4 911	100,0	100,0

Stand: 2009

Geschlecht

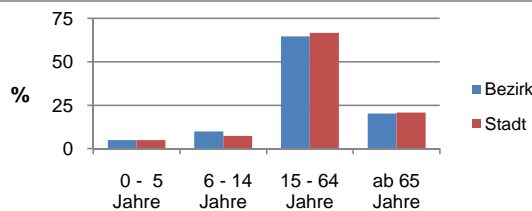


■ männlich
■ weiblich

Einwohner nach Altersgruppen	Bezirk		Stadt
	Zahl	%	%
0 - 5 Jahre	247	5,0	5,0
6 - 14 Jahre	488	9,9	7,3
15 - 64 Jahre	3 179	64,7	66,8
ab 65 Jahre	997	20,3	20,9

Stand: 2009

Altersgruppe



Einwohner nach Nationalität	Bezirk		Stadt
	Zahl	%	%
Deutsche	4 699	95,7	82,8
Ausländer	212	4,3	17,2
darunter aus EU	116	2,4	5,8
darunter aus Türkei	15	0,3	4,0

Stand: 2009

Nationalität



■ Deutsche
■ Ausländer

Einwohner nach Familienstand	Bezirk		Stadt
	Zahl	%	%
ledig	1 766	36,0	41,0
verheiratet	2 527	51,5	42,9
verwitwet	306	6,2	7,5
geschieden	312	6,4	8,6

Stand: 2009

Familienstand

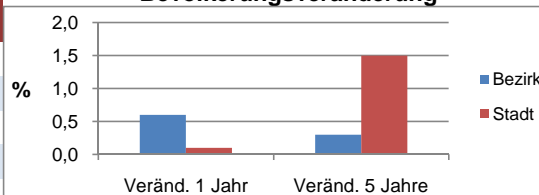


■ ledig
■ verheiratet
■ verwitwet
■ geschieden

Bevölkerungsveränderung	Bezirk	Stadt
	Einwohner 2008	4 880
Einwohner 2004	4 897	488 756
Veränd. 1 Jahr in %	0,6	0,1
Veränd. 5 J. in %	0,3	1,5

Stand: 2009

Bevölkerungsveränderung



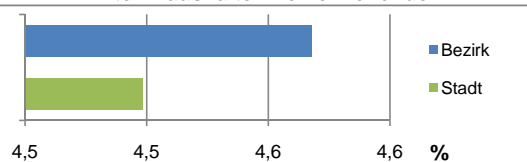
Bezirksdatenblatt

Statistischer Bezirk: **96 Fischbach**

Haushalte	Bezirk		Stadt
	Zahl	%	%
Alleinerziehende	102	4,6	4,5
Sonstige Haushalte	2 131	95,4	95,5
zusammen	2 233	100	100

Stand: 2009

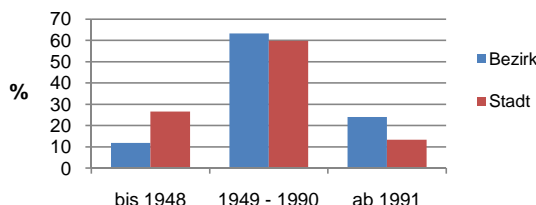
Anteil Haushalte Alleinerziehende



Wohnungen nach Baualtersgruppen	Bezirk		Stadt
	Zahl	%	%
bis 1948	277	11,8	26,6
1949 - 1990	1 490	63,4	59,8
ab 1991	565	24,0	13,3
ohne Angabe	20	0,9	0,3
zusammen	2 352	100	100

Stand: 2009

Baualtersgruppen

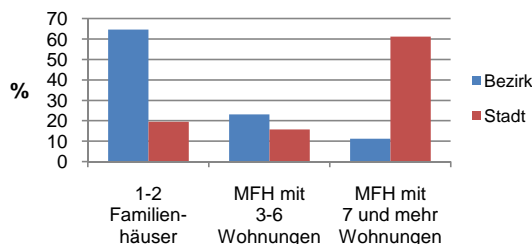


Wohnungen in	Bezirk		Stadt
	Zahl	%	%
Einfamilienhäusern	1047	44,5	13,8
Zweifamilienhäusern	474	20,2	5,7
MFH mit 3-6 Whg. ²⁾	543	23,1	15,8
MFH ab 7 Whg. ²⁾	263	11,2	61,3
sonst. Unterkünften	25	1,1	3,5
zusammen	2 352	100	100

2) MFH= Mehrfamilienhäuser

Stand: 2009

Wohnungsarten

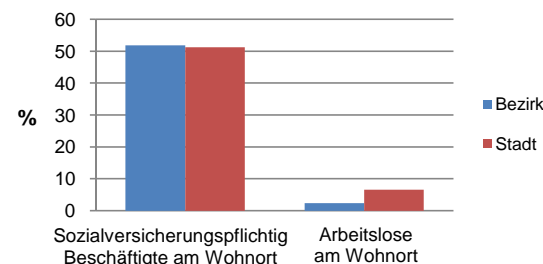


Erwerbsbeteiligung	Bezirk		Stadt
	Zahl	% ³⁾	in % ³⁾
Sozialversicherungspflichtig Beschäftigte am Wohnort	1 647	51,8	51,2
Arbeitslose am Wohnort	77	2,4	6,6

3) %-Anteil an der erwerbsfähigen Bevölkerung

Stand: 2009

Erwerbsbeteiligung



Kraftfahrzeuge	Bezirk		Stadt
	Zahl	je 1000 Einwohner	je 1000 Einwohner
Anzahl der Pkw/Kombi	2 810		226 646
Pkw je 1000 Einwohner	572		457
Pkw mit Dieselmotor, Anteil in %	27,1		27,9

Stand: 2009

Anteil Pkw mit Dieselmotoren

