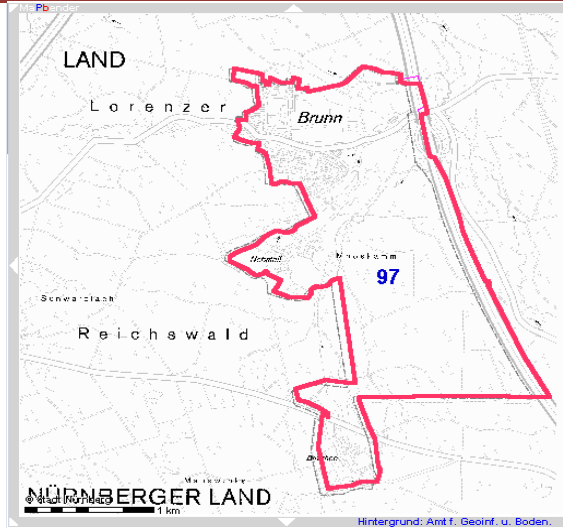
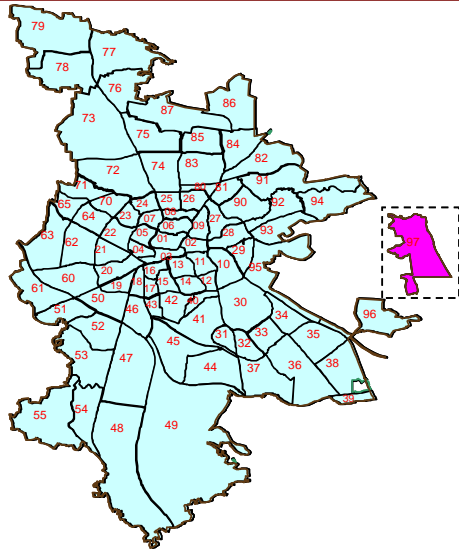


Bezirksdatenblatt

Statistischer Bezirk: **97 Brunn**



Kartenquelle: Stadtplandienst

Fläche in ha	Bezirk	396,88	Gesamtstadt	18 654,78
	Bevölkerung ¹⁾	927		495 977
Einwohner je ha		2,3		26,6

1) Einwohner mit Hauptwohnung in Nürnberg (Melderegister 31.12.2009)

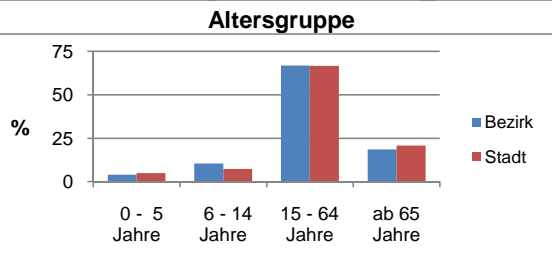
Einwohner nach Geschlecht	Bezirk		Stadt	
	Zahl	%	Zahl	%
männlich	466	50,3	48,0	
weiblich	461	49,7	52,0	
zusammen	927	100,0	100,0	

Stand: 2009



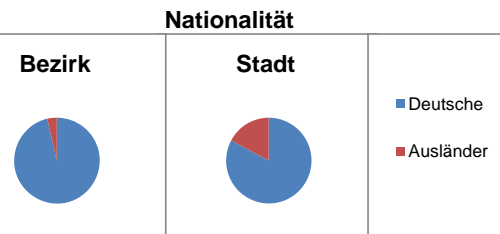
Einwohner nach Altersgruppen	Bezirk		Stadt	
	Zahl	%	Zahl	%
0 - 5 Jahre	37	4,0	5,0	
6 - 14 Jahre	97	10,5	7,3	
15 - 64 Jahre	620	66,9	66,8	
ab 65 Jahre	173	18,7	20,9	

Stand: 2009



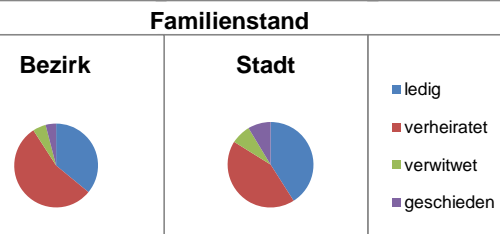
Einwohner nach Nationalität	Bezirk		Stadt	
	Zahl	%	Zahl	%
Deutsche	894	96,4	82,8	
Ausländer	33	3,6	17,2	
darunter aus EU	17	1,8	5,8	
darunter aus Türkei	8	0,9	4,0	

Stand: 2009



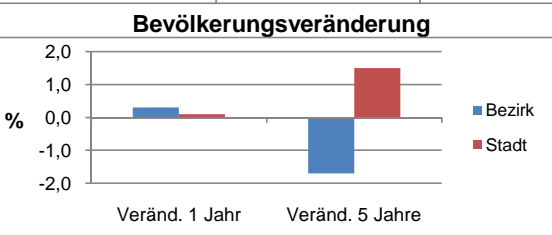
Einwohner nach Familienstand	Bezirk		Stadt	
	Zahl	%	Zahl	%
ledig	333	35,9	41,0	
verheiratet	509	54,9	42,9	
verwitwet	48	5,2	7,5	
geschieden	37	4,0	8,6	

Stand: 2009



Bevölkerungsveränderung	Bezirk		Stadt	
	Zahl	%	Zahl	%
Einwohner 2008	924		495 459	
Einwohner 2004	943		488 756	
Veränd. 1 Jahr in %	0,3		0,1	
Veränd. 5 J. in %	-1,7		1,5	

Stand: 2009



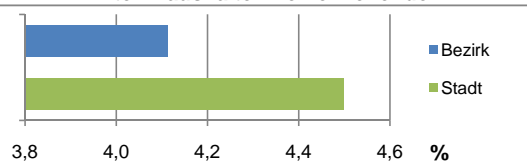
Bezirksdatenblatt

Statistischer Bezirk: **97 Brunn**

Haushalte	Bezirk		Stadt
	Zahl	%	%
Alleinerziehende	16	4,1	4,5
Sonstige Haushalte	373	95,9	95,5
zusammen	389	100	100

Stand: 2009

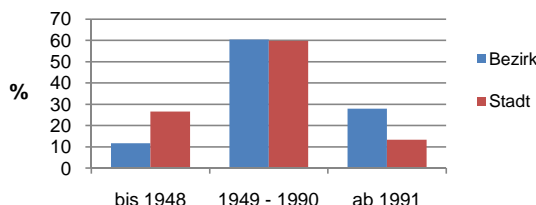
Anteil Haushalte Alleinerziehende



Wohnungen nach Baujahrsgruppen	Bezirk		Stadt
	Zahl	%	%
bis 1948	44	11,7	26,6
1949 - 1990	227	60,4	59,8
ab 1991	105	27,9	13,3
ohne Angabe	0	0,0	0,3
zusammen	376	100	100

Stand: 2009

Baujahrsgruppen

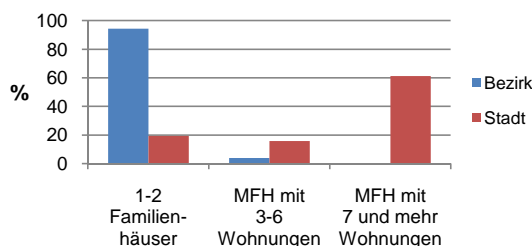


Wohnungen in	Bezirk		Stadt
	Zahl	%	%
Einfamilienhäusern	225	59,8	13,8
Zweifamilienhäusern	130	34,6	5,7
MFH mit 3-6 Whg. ²⁾	15	4,0	15,8
MFH ab 7 Whg. ²⁾	0	0,0	61,3
sonst. Unterkünften	6	1,6	3,5
zusammen	376	100	100

2) MFH= Mehrfamilienhäuser

Stand: 2009

Wohnungsarten

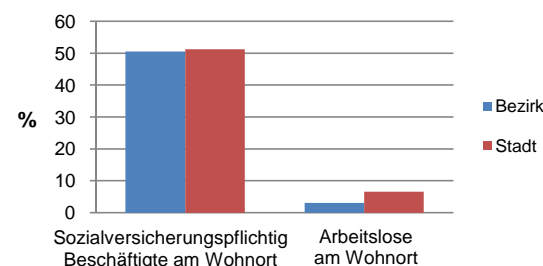


Erwerbsbeteiligung	Bezirk		Stadt
	Zahl	% ³⁾	in % ³⁾
Sozialversicherungspflichtig Beschäftigte am Wohnort	313	50,5	51,2
Arbeitslose am Wohnort	19	3,1	6,6

3) %-Anteil an der erwerbsfähigen Bevölkerung

Stand: 2009

Erwerbsbeteiligung



Kraftfahrzeuge	Bezirk		Stadt
	Zahl	%	%
Anzahl der Pkw/Kombi	578		226 646
Pkw je 1000 Einwohner	624		457
Pkw mit Dieselmotor, Anteil in %	32,7		27,9

Stand: 2009

Anteil Pkw mit Dieselmotoren

