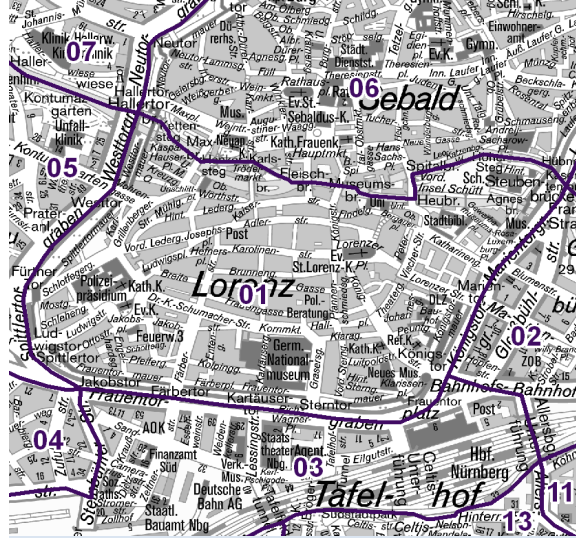
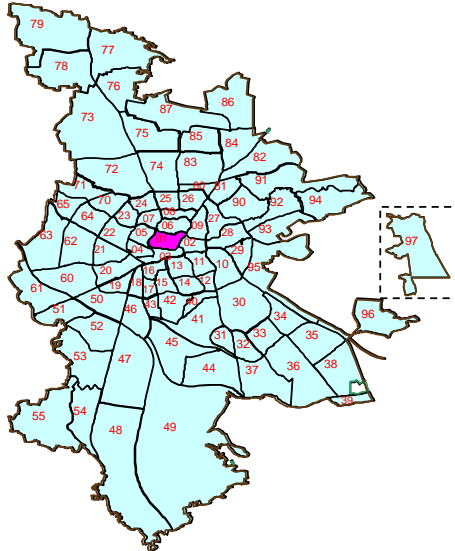


Bezirksdatenblatt

Statistischer Bezirk: **01 Altstadt, St. Lorenz**

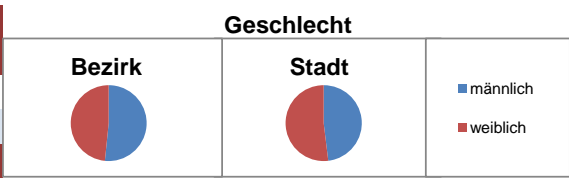


Fläche in ha	Bezirk	87,00	Gesamtstadt	18 640,33
Bevölkerung ¹⁾		4 715		497 949
Einwohner je ha		54		27

1) Einwohner mit Hauptwohnung in Nürnberg (Melderegister 31.12.2010)

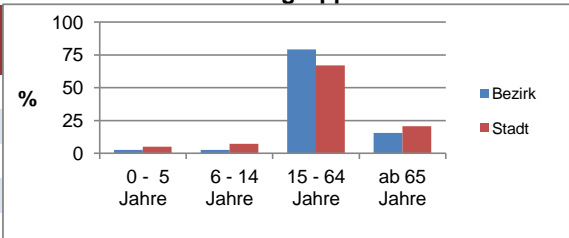
Einwohner nach Geschlecht	Bezirk		Stadt	
	Zahl	%	Zahl	%
männlich	2 433	51,6	48,1	
weiblich	2 282	48,4	51,9	
zusammen	4 715	100,0	100,0	

Stand: 2010



Einwohner nach Altersgruppen	Bezirk		Stadt	
	Zahl	%	Zahl	%
0 - 5 Jahre	122	2,6	5,1	
6 - 14 Jahre	121	2,6	7,3	
15 - 64 Jahre	3 734	79,2	66,9	
ab 65 Jahre	738	15,7	20,8	

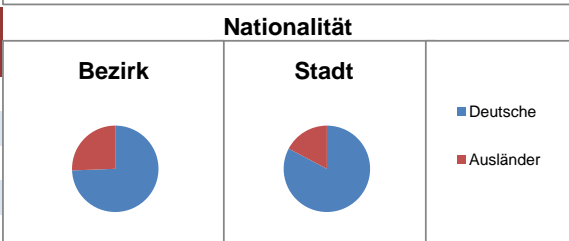
Stand: 2010



Einwohner nach Nationalität	Bezirk		Stadt	
	Zahl	% ²⁾	Zahl	% ²⁾
Deutsche	3 507	74,4	82,7	
Ausländer	1 208	25,6	17,3	
darunter aus EU	568	12,0	6,1	
darunter aus Türkei	131	2,8	3,9	

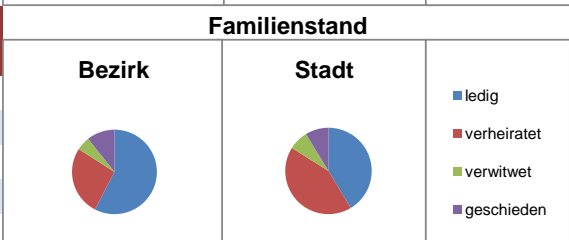
2) Anteil an Bevölkerung insgesamt

Stand: 2010



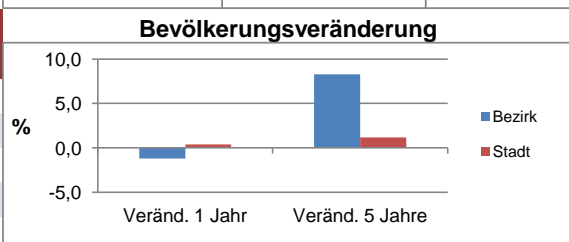
Einwohner nach Familienstand	Bezirk		Stadt	
	Zahl	%	Zahl	%
ledig	2 717	57,6	41,4	
verheiratet	1 245	26,4	42,5	
verwitwet	249	5,3	7,4	
geschieden	504	10,7	8,7	

Stand: 2010



Bevölkerungsveränderung	Bezirk		Stadt	
	Zahl	%	Zahl	%
Einwohner 2009	4 771		495 977	
Einwohner 2005	4 354		492 152	
Veränd. 1 Jahr in %	-1,2		0,4	
Veränd. 5 J. in %	8,3		1,2	

Stand: 2010



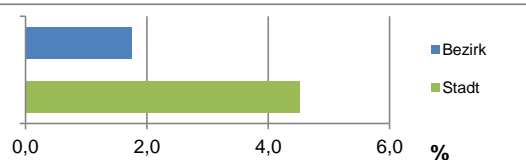
Bezirksdatenblatt

Statistischer Bezirk: **01 Altstadt, St. Lorenz**

Haushalte	Bezirk		Stadt	
	Zahl	%	Zahl	%
Alleinerziehende	58	1,8	4,5	
Sonstige Haushalte	3 248	98,2	95,5	
zusammen	3 306	100	100	

Stand: 2010

Anteil Haushalte Alleinerziehende

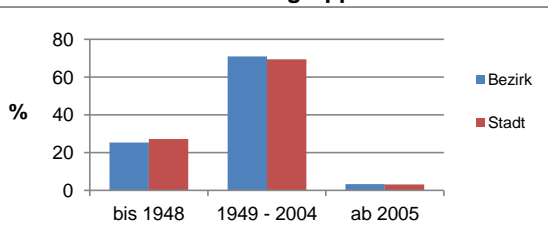


Wohnungen nach Baualtersgruppen	Bezirk		Stadt	
	Zahl	%	Zahl	%
bis 1948	751	25,3	27,1	
1949 - 2004	2 108	70,9	69,4	
ab 2005	99	3,3	3,1	
ohne Angabe	16	0,5	0,3	
zusammen	2 974	100	100	

3) in Wohngebäuden; ohne Wohnheime

Stand: 2010

Baualtersgruppen

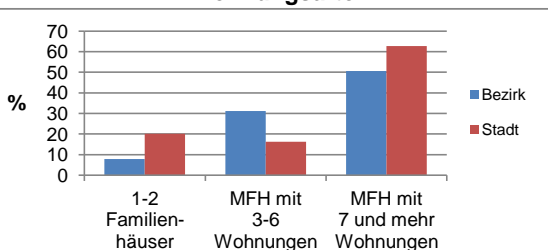


Wohnungen in	Bezirk		Stadt	
	Zahl	%	Zahl	%
Einfamilienhäusern	91	2,7	14,2	
Zweifamilienhäusern	170	5,1	5,8	
MFH mit 3-6 Whg. 4)	1 036	31,2	16,2	
MFH ab 7 Whg. 4)	1 677	50,5	62,7	
sonst. Gebäuden mit Wohnraum	345	10,4	1,0	
zusammen	3 319	100	100	

4) MFH= Mehrfamilienhäuser

Stand: 2010

Wohnungsarten



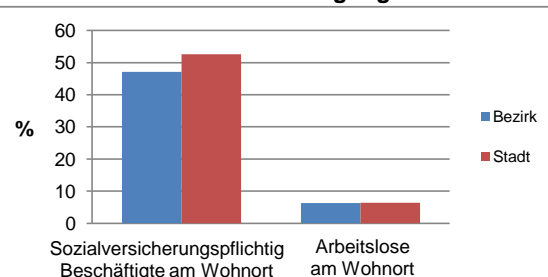
Erwerbsbeteiligung	Bezirk		Stadt	
	Zahl	% 5)	Zahl	% 5)
Sozialversicherungspflichtig Beschäftigte am Wohnort	1 761	47,2	52,6	
Arbeitslose am Wohnort	234	6,3	6,4	

5) %-Anteil an der erwerbsfähigen Bevölkerung

Stand: 31.12.2010

Quelle: Bundesagentur für Arbeit

Erwerbsbeteiligung



Kraftfahrzeuge	Bezirk		Stadt	
	Zahl	Anteil in %	Zahl	Anteil in %
Anzahl der Pkw/Kombi	3 582		232 389	
Pkw je 1000 Einwohner	760		467	
Pkw/Kombi mit Dieselmotor, Anteil in %	45,8		28,8	

Stand: 2010

Anteil Pkw mit Dieselmotoren

