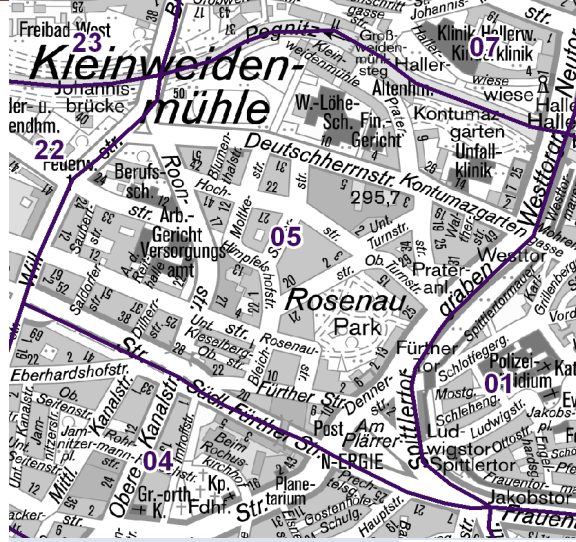
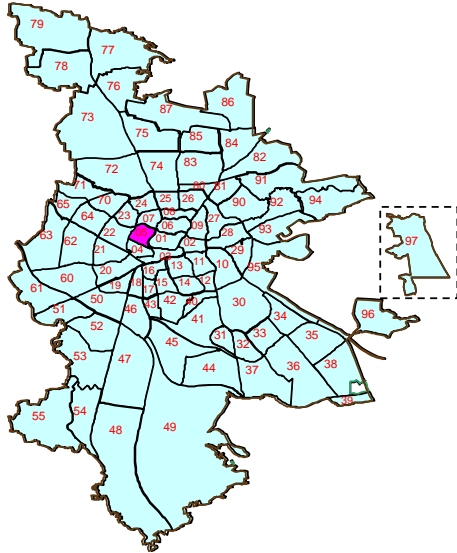


Bezirksdatenblatt

Statistischer Bezirk: **05 Himpfelshof**



Fläche in ha	Bezirk	65,00	Gesamtstadt	18 640,33
Bevölkerung ¹⁾		5 629		497 949
Einwohner je ha		87		27

1) Einwohner mit Hauptwohnung in Nürnberg (Melderegister 31.12.2010)

Einwohner nach Geschlecht	Bezirk		Stadt	
	Zahl	%	Zahl	%
männlich	2 770	49,2	48,1	
weiblich	2 859	50,8	51,9	
zusammen	5 629	100,0	100,0	

Stand: 2010

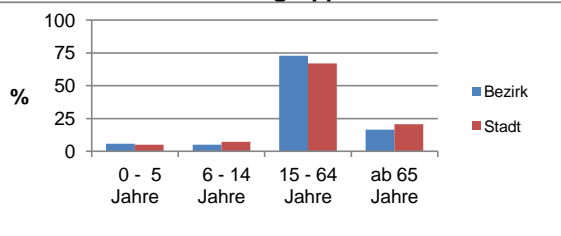
Geschlecht



Einwohner nach Altersgruppen	Bezirk		Stadt	
	Zahl	%	Zahl	%
0 - 5 Jahre	325	5,8	5,1	
6 - 14 Jahre	280	5,0	7,3	
15 - 64 Jahre	4 093	72,7	66,9	
ab 65 Jahre	931	16,5	20,8	

Stand: 2010

Altersgruppe

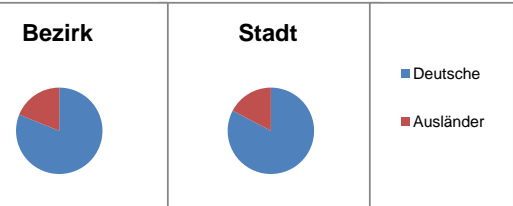


Einwohner nach Nationalität	Bezirk		Stadt	
	Zahl	% ²⁾	Zahl	% ²⁾
Deutsche	4 566	81,1	82,7	
Ausländer	1 063	18,9	17,3	
darunter aus EU	438	7,8	6,1	
darunter aus Türkei	212	3,8	3,9	

2) Anteil an Bevölkerung insgesamt

Stand: 2010

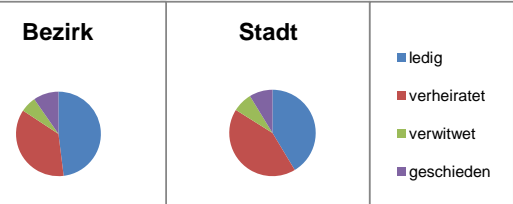
Nationalität



Einwohner nach Familienstand	Bezirk		Stadt	
	Zahl	%	Zahl	%
ledig	2 704	48,0	41,4	
verheiratet	2 039	36,2	42,5	
verwitwet	341	6,1	7,4	
geschieden	545	9,7	8,7	

Stand: 2010

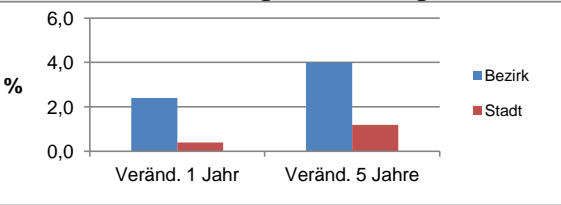
Familienstand



Bevölkerungsveränderung	Bezirk		Stadt	
	Zahl	%	Zahl	%
Einwohner 2009	5 496		495 977	
Einwohner 2005	5 412		492 152	
Veränd. 1 Jahr in %	2,4		0,4	
Veränd. 5 J. in %	4,0		1,2	

Stand: 2010

Bevölkerungsveränderung



Bezirksdatenblatt

Statistischer Bezirk: **05 Himpelshof**

Haushalte	Bezirk		Stadt	
	Zahl	%	Zahl	%
Alleinerziehende	112	3,3	4,5	
Sonstige Haushalte	3 250	96,7	95,5	
zusammen	3 362	100	100	

Stand: 2010

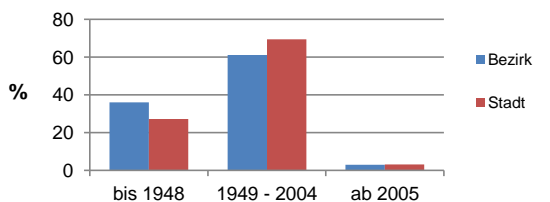
Anteil Haushalte Alleinerziehende



Wohnungen nach Baualtersgruppen	Bezirk		Stadt	
	Zahl	%	Zahl	%
bis 1948	1 241	36,0	27,1	
1949 - 2004	2 102	61,0	69,4	
ab 2005	103	3,0	3,1	
ohne Angabe	0	0,0	0,3	
zusammen	3 446	100	100	

Stand: 2010

Baualtersgruppen

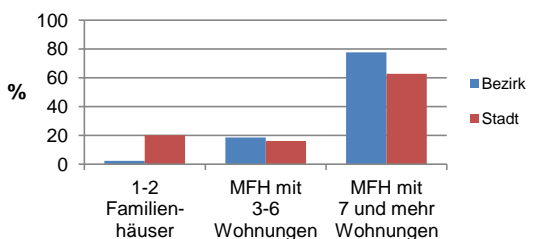


3) in Wohngebäuden; ohne Wohnheime

Wohnungen in	Bezirk		Stadt	
	Zahl	%	Zahl	%
Einfamilienhäusern	53	1,5	14,2	
Zweifamilienhäusern	32	0,9	5,8	
MFH mit 3-6 Whg. 4)	651	18,6	16,2	
MFH ab 7 Whg. 4)	2 710	77,6	62,7	
sonst. Gebäuden mit Wohnraum	46	1,3	1,0	
zusammen	3 492	100	100	

Stand: 2010

Wohnungsarten



4) MFH= Mehrfamilienhäuser

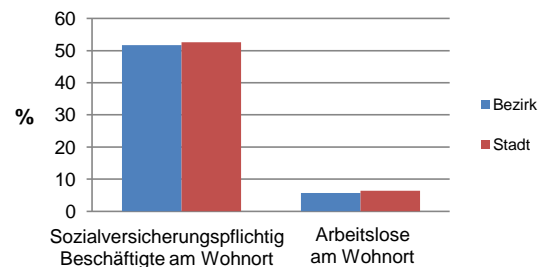
Erwerbsbeteiligung	Bezirk		Stadt	
	Zahl	% 5)	Zahl	% 5)
Sozialversicherungspflichtig Beschäftigte am Wohnort	2 115	51,7	52,6	
Arbeitslose am Wohnort	235	5,7	6,4	

Stand: 31.12.2010

Quelle: Bundesagentur für Arbeit

5) %-Anteil an der erwerbsfähigen Bevölkerung

Erwerbsbeteiligung



Kraftfahrzeuge	Bezirk		Stadt	
	Zahl	Anteil in %	Zahl	Anteil in %
Anzahl der Pkw/Kombi	2 720		232 389	
Pkw je 1000 Einwohner	483		467	
Pkw/Kombi mit Dieselmotor, Anteil in %	27,9		28,8	

Stand: 2010

Anteil Pkw mit Dieselmotoren

