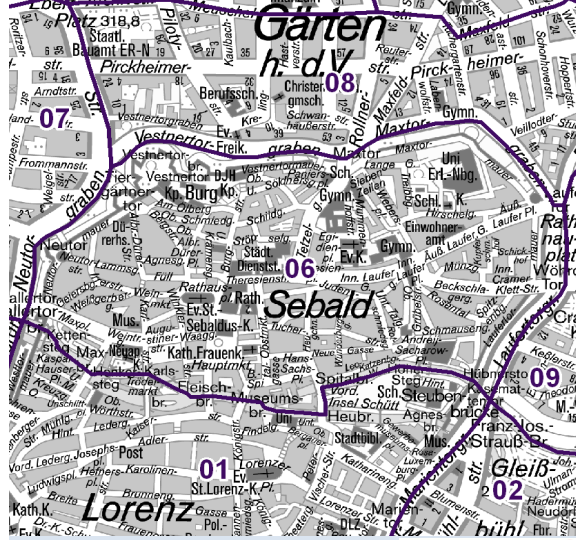
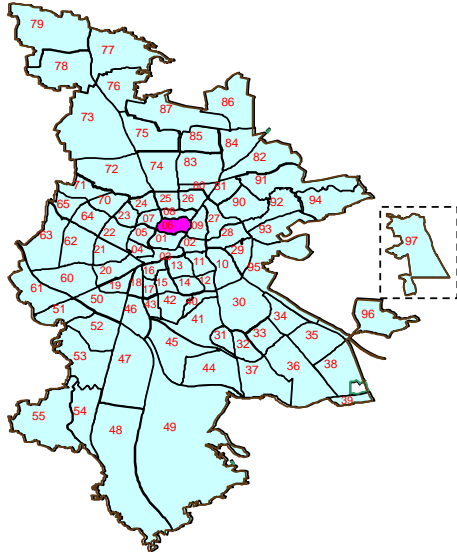


# Bezirksdatenblatt

Statistischer Bezirk: **06 Altstadt, St. Sebald**

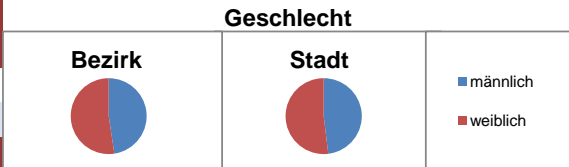


<b>Fläche in ha</b>	<b>Bezirk</b>	<b>80,00</b>	<b>Gesamtstadt</b>	<b>18 640,33</b>
<b>Bevölkerung <sup>1)</sup></b>		<b>8 783</b>		<b>497 949</b>
<b>Einwohner je ha</b>		<b>110</b>		<b>27</b>

1) Einwohner mit Hauptwohnung in Nürnberg (Melderegister 31.12.2010)

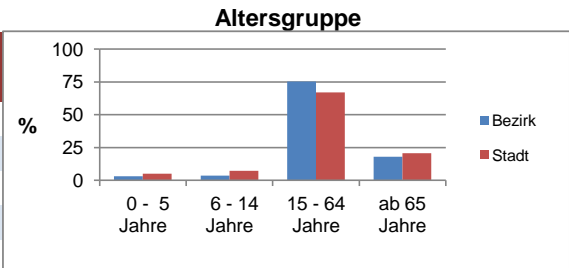
Einwohner nach Geschlecht	Bezirk		Stadt	
	Zahl	%	Zahl	%
männlich	4 179	47,6	48,1	
weiblich	4 604	52,4	51,9	
<b>zusammen</b>	<b>8 783</b>	<b>100,0</b>	<b>100,0</b>	

Stand: 2010



Einwohner nach Altersgruppen	Bezirk		Stadt	
	Zahl	%	Zahl	%
0 - 5 Jahre	278	3,2	5,1	
6 - 14 Jahre	313	3,6	7,3	
15 - 64 Jahre	6 618	75,4	66,9	
ab 65 Jahre	1 574	17,9	20,8	

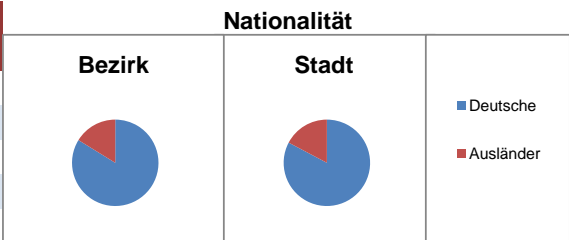
Stand: 2010



Einwohner nach Nationalität	Bezirk		Stadt	
	Zahl	% <sup>2)</sup>	Zahl	% <sup>2)</sup>
Deutsche	7 364	83,8	82,7	
Ausländer	1 419	16,2	17,3	
darunter aus EU	662	7,5	6,1	
darunter aus Türkei	136	1,5	3,9	

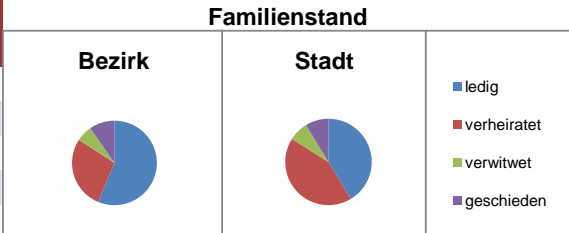
2) Anteil an Bevölkerung insgesamt

Stand: 2010



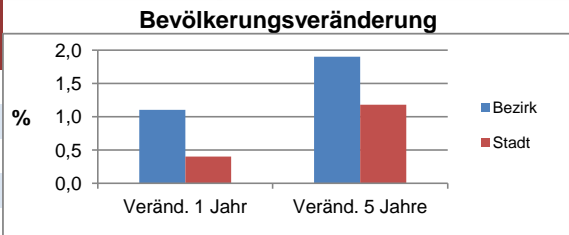
Einwohner nach Familienstand	Bezirk		Stadt	
	Zahl	%	Zahl	%
ledig	4 949	56,3	41,4	
verheiratet	2 446	27,8	42,5	
verwitwet	540	6,1	7,4	
geschieden	848	9,7	8,7	

Stand: 2010



Bevölkerungsveränderung	Bezirk		Stadt	
	Zahl	%	Zahl	%
Einwohner 2009	8 688		495 977	
Einwohner 2005	8 621		492 152	
Veränd. 1 Jahr in %	1,1		0,4	
Veränd. 5 J. in %	1,9		1,2	

Stand: 2010



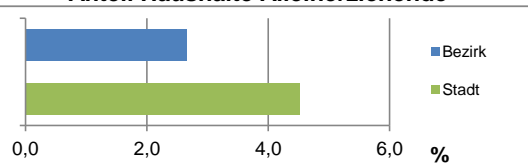
# Bezirksdatenblatt

Statistischer Bezirk: **06 Altstadt, St. Sebald**

Haushalte	Bezirk		Stadt	
	Zahl	%	Zahl	%
Alleinerziehende	168	2,7	4,5	
Sonstige Haushalte	6 155	97,3	95,5	
<b>zusammen</b>	<b>6 323</b>	<b>100</b>	<b>100</b>	

Stand: 2010

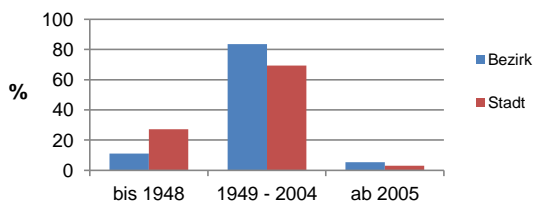
Anteil Haushalte Alleinerziehende



Wohnungen nach Baualtersgruppen	Bezirk		Stadt	
	Zahl	%	Zahl	%
bis 1948	741	11,1	27,1	
1949 - 2004	5 590	83,6	69,4	
ab 2005	355	5,3	3,1	
ohne Angabe	1	0,0	0,3	
<b>zusammen</b>	<b>6 687</b>	<b>100</b>	<b>100</b>	

Stand: 2010

Baualtersgruppen

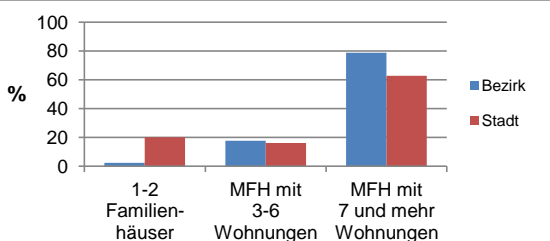


3) in Wohngebäuden; ohne Wohnheime

Wohnungen in	Bezirk		Stadt	
	Zahl	%	Zahl	%
Einfamilienhäusern	51	0,8	14,2	
Zweifamilienhäusern	108	1,6	5,8	
MFH mit 3-6 Whg. 4)	1 195	17,6	16,2	
MFH ab 7 Whg. 4)	5 333	78,8	62,7	
sonst. Gebäuden mit Wohnraum	85	1,3	1,0	
<b>zusammen</b>	<b>6 772</b>	<b>100</b>	<b>100</b>	

Stand: 2010

Wohnungsarten



4) MFH= Mehrfamilienhäuser

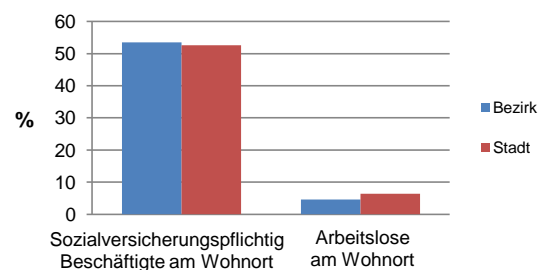
Erwerbsbeteiligung	Bezirk		Stadt	
	Zahl	% 5)	Zahl	% 5)
Sozialversicherungspflichtig Beschäftigte am Wohnort	3 541	53,5	52,6	
Arbeitslose am Wohnort	307	4,6	6,4	

Stand: 31.12.2010

5) %-Anteil an der erwerbsfähigen Bevölkerung

Quelle: Bundesagentur für Arbeit

Erwerbsbeteiligung



Kraftfahrzeuge	Bezirk		Stadt	
	Zahl	Anteil in %	Zahl	Anteil in %
Anzahl der Pkw/Kombi	3 497		232 389	
Pkw je 1000 Einwohner	398		467	
Pkw/Kombi mit Dieselmotor, Anteil in %	26,8		28,8	

Stand: 2010

Anteil Pkw mit Dieselmotoren

