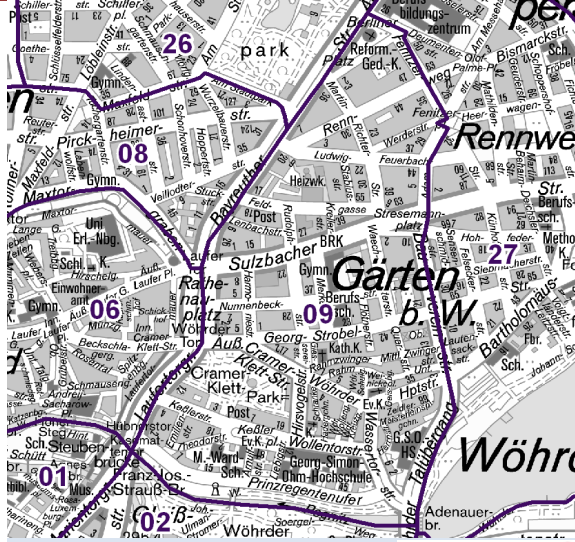
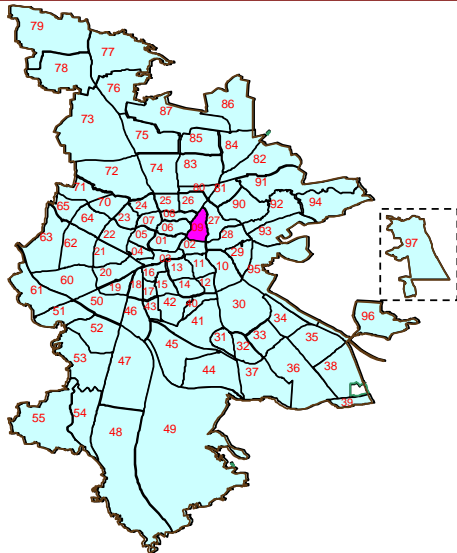


Bezirksdatenblatt

Statistischer Bezirk: **09 Wöhrd**



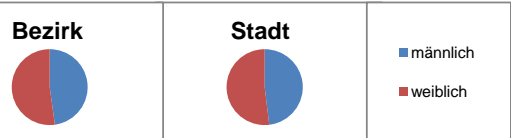
Fläche in ha	Bezirk	79,00	Gesamtstadt	18 640,33
Bevölkerung ¹⁾		9 457		497 949
Einwohner je ha		120		27

1) Einwohner mit Hauptwohnung in Nürnberg (Melderegister 31.12.2010)

Einwohner nach Geschlecht	Bezirk		Stadt	
	Zahl	%	Zahl	%
männlich	4 522	47,8	48,1	
weiblich	4 935	52,2	51,9	
zusammen	9 457	100,0	100,0	

Stand: 2010

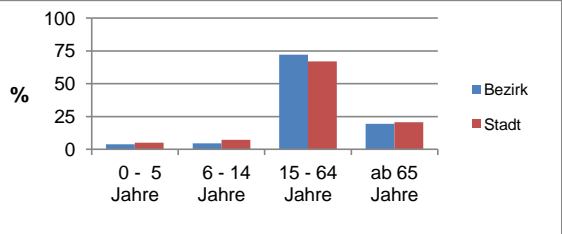
Geschlecht



Einwohner nach Altersgruppen	Bezirk		Stadt	
	Zahl	%	Zahl	%
0 - 5 Jahre	369	3,9	5,1	
6 - 14 Jahre	437	4,6	7,3	
15 - 64 Jahre	6 806	72,0	66,9	
ab 65 Jahre	1 845	19,5	20,8	

Stand: 2010

Altersgruppe

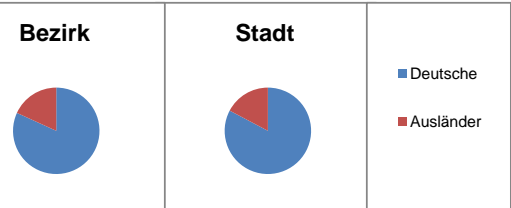


Einwohner nach Nationalität	Bezirk		Stadt	
	Zahl	% ²⁾	Zahl	% ²⁾
Deutsche	7 740	81,8	82,7	
Ausländer	1 717	18,2	17,3	
darunter aus EU	571	6,0	6,1	
darunter aus Türkei	275	2,9	3,9	

2) Anteil an Bevölkerung insgesamt

Stand: 2010

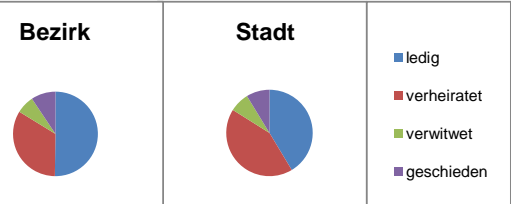
Nationalität



Einwohner nach Familienstand	Bezirk		Stadt	
	Zahl	%	Zahl	%
ledig	4 749	50,2	41,4	
verheiratet	3 171	33,5	42,5	
verwitwet	650	6,9	7,4	
geschieden	887	9,4	8,7	

Stand: 2010

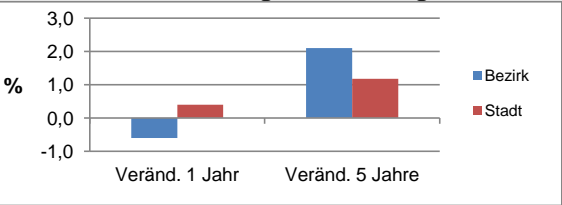
Familienstand



Bevölkerungsveränderung	Bezirk		Stadt	
	Zahl	%	Zahl	%
Einwohner 2009	9 510		495 977	
Einwohner 2005	9 263		492 152	
Veränd. 1 Jahr in %	-0,6		0,4	
Veränd. 5 J. in %	2,1		1,2	

Stand: 2010

Bevölkerungsveränderung



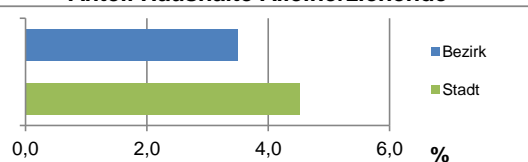
Bezirksdatenblatt

Statistischer Bezirk: **09 Wöhrd**

Haushalte	Bezirk		Stadt	
	Zahl	%	Zahl	%
Alleinerziehende	205	3,5	4,5	
Sonstige Haushalte	5 643	96,5	95,5	
zusammen	5 848	100	100	

Stand: 2010

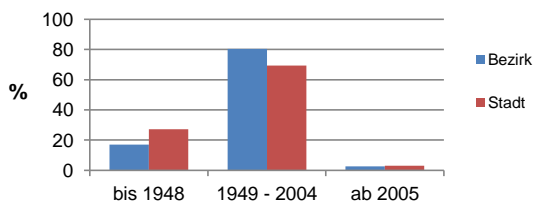
Anteil Haushalte Alleinerziehende



Wohnungen nach Baualtersgruppen	Bezirk		Stadt	
	Zahl	%	Zahl	%
bis 1948	1 028	17,1	27,1	
1949 - 2004	4 840	80,3	69,4	
ab 2005	161	2,7	3,1	
ohne Angabe	0	0,0	0,3	
zusammen	6 029	100	100	

Stand: 2010

Baualtersgruppen

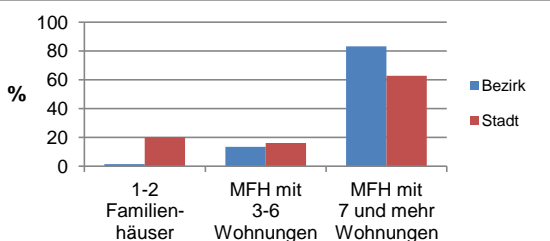


3) in Wohngebäuden; ohne Wohnheime

Wohnungen in	Bezirk		Stadt	
	Zahl	%	Zahl	%
Einfamilienhäusern	38	0,6	14,2	
Zweifamilienhäusern	58	0,9	5,8	
MFH mit 3-6 Whg. 4)	827	13,5	16,2	
MFH ab 7 Whg. 4)	5 106	83,1	62,7	
sonst. Gebäuden mit Wohnraum	119	1,9	1,0	
zusammen	6 148	100	100	

Stand: 2010

Wohnungsarten



4) MFH= Mehrfamilienhäuser

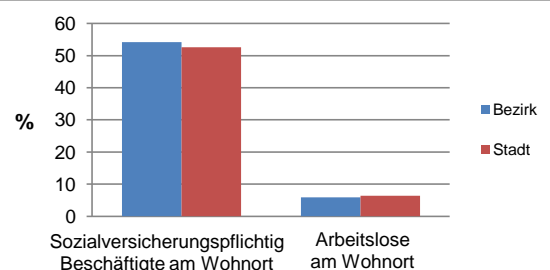
Erwerbsbeteiligung	Bezirk		Stadt	
	Zahl	% 5)	Zahl	% 5)
Sozialversicherungspflichtig Beschäftigte am Wohnort	3 690	54,2	52,6	
Arbeitslose am Wohnort	404	5,9	6,4	

Stand: 31.12.2010

Quelle: Bundesagentur für Arbeit

5) %-Anteil an der erwerbsfähigen Bevölkerung

Erwerbsbeteiligung



Kraftfahrzeuge	Bezirk		Stadt	
	Zahl	Anteil in %	Zahl	Anteil in %
Anzahl der Pkw/Kombi	4 063		232 389	
Pkw je 1000 Einwohner	430		467	
Pkw/Kombi mit Dieselmotor, Anteil in %	27,4		28,8	

Stand: 2010

Anteil Pkw mit Dieselmotoren

