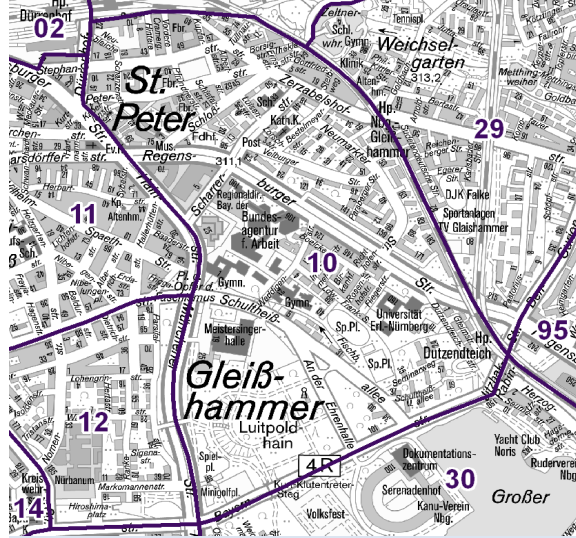
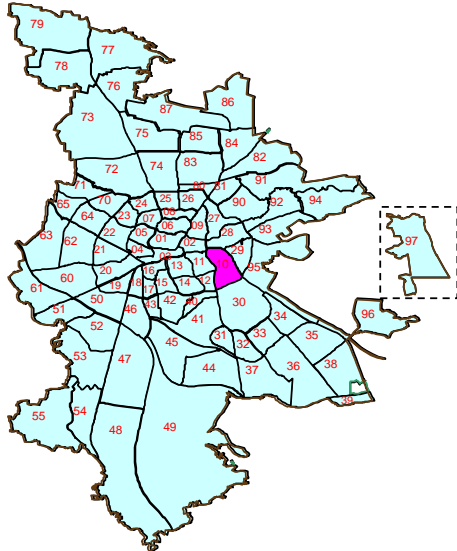


Bezirksdatenblatt

Statistischer Bezirk: **10 Ludwigsfeld**

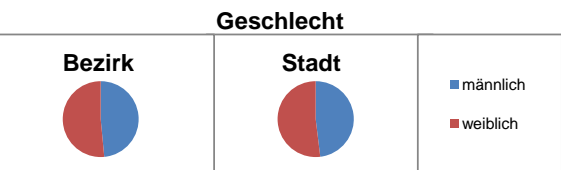


Fläche in ha	Bezirk	146,00	Gesamtstadt	18 640,33
Bevölkerung ¹⁾		9 981		497 949
Einwohner je ha		68		27

1) Einwohner mit Hauptwohnung in Nürnberg (Melderegister 31.12.2010)

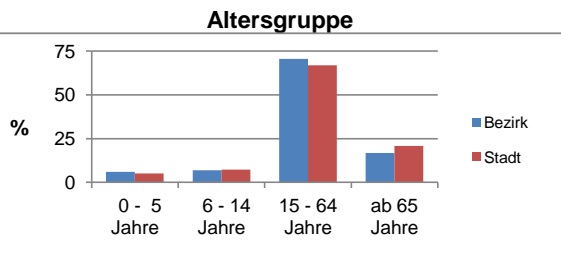
Einwohner nach Geschlecht	Bezirk		Stadt	
	Zahl	%	Zahl	%
männlich	4 844	48,5	48,1	
weiblich	5 137	51,5	51,9	
zusammen	9 981	100,0	100,0	

Stand: 2010



Einwohner nach Altersgruppen	Bezirk		Stadt	
	Zahl	%	Zahl	%
0 - 5 Jahre	598	6,0	5,1	
6 - 14 Jahre	688	6,9	7,3	
15 - 64 Jahre	7 028	70,4	66,9	
ab 65 Jahre	1 667	16,7	20,8	

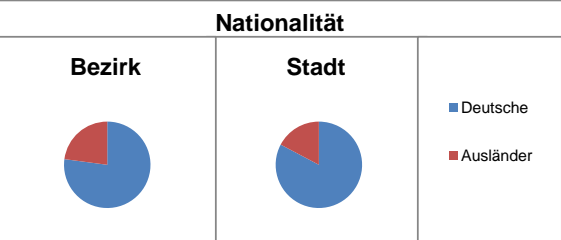
Stand: 2010



Einwohner nach Nationalität	Bezirk		Stadt	
	Zahl	% ²⁾	Zahl	% ²⁾
Deutsche	7 696	77,1	82,7	
Ausländer	2 285	22,9	17,3	
darunter aus EU	575	5,8	6,1	
darunter aus Türkei	596	6,0	3,9	

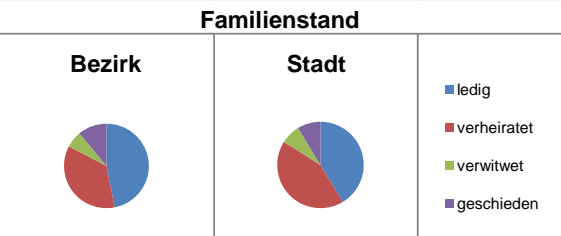
2) Anteil an Bevölkerung insgesamt

Stand: 2010



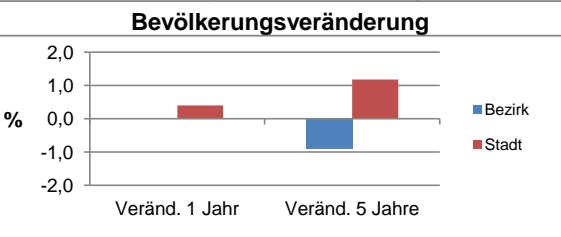
Einwohner nach Familienstand	Bezirk		Stadt	
	Zahl	%	Zahl	%
ledig	4 680	46,9	41,4	
verheiratet	3 568	35,7	42,5	
verwitwet	629	6,3	7,4	
geschieden	1 104	11,1	8,7	

Stand: 2010



Bevölkerungsveränderung	Bezirk		Stadt	
	Zahl	%	Zahl	%
Einwohner 2009	9 980		495 977	
Einwohner 2005	10 067		492 152	
Veränd. 1 Jahr in %	0,0		0,4	
Veränd. 5 J. in %	-0,9		1,2	

Stand: 2010



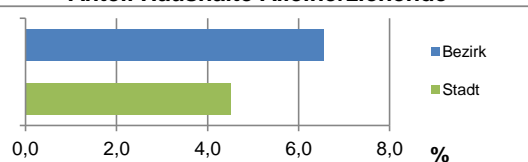
Bezirksdatenblatt

Statistischer Bezirk: **10 Ludwigsfeld**

Haushalte	Bezirk		Stadt	
	Zahl	%	Zahl	%
Alleinerziehende	365	6,6	4,5	
Sonstige Haushalte	5 198	93,4	95,5	
zusammen	5 563	100	100	

Stand: 2010

Anteil Haushalte Alleinerziehende

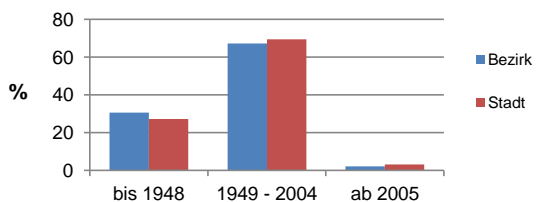


Wohnungen nach Baualtersgruppen	Bezirk		Stadt	
	Zahl	%	Zahl	%
bis 1948	1 808	30,6	27,1	
1949 - 2004	3 975	67,2	69,4	
ab 2005	128	2,2	3,1	
ohne Angabe	0	0,0	0,3	
zusammen	5 911	100	100	

3) in Wohngebäuden; ohne Wohnheime

Stand: 2010

Baualtersgruppen

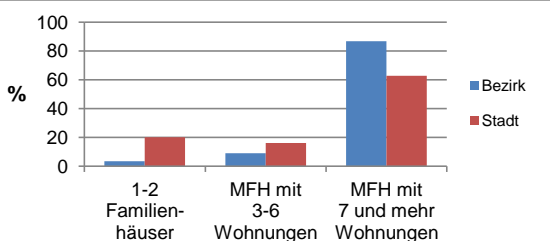


Wohnungen in	Bezirk		Stadt	
	Zahl	%	Zahl	%
Einfamilienhäusern	147	2,5	14,2	
Zweifamilienhäusern	56	0,9	5,8	
MFH mit 3-6 Whg. 4)	532	8,9	16,2	
MFH ab 7 Whg. 4)	5 176	86,7	62,7	
sonst. Gebäuden mit Wohnraum	59	1,0	1,0	
zusammen	5 970	100	100	

4) MFH= Mehrfamilienhäuser

Stand: 2010

Wohnungsarten



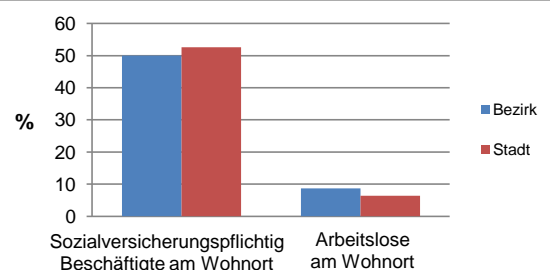
Erwerbsbeteiligung	Bezirk		Stadt	
	Zahl	% 5)	Zahl	% 5)
Sozialversicherungspflichtig Beschäftigte am Wohnort	3 515	50,0	52,6	
Arbeitslose am Wohnort	609	8,7	6,4	

5) %-Anteil an der erwerbsfähigen Bevölkerung

Stand: 31.12.2010

Quelle: Bundesagentur für Arbeit

Erwerbsbeteiligung



Kraftfahrzeuge	Bezirk		Stadt	
	Zahl	Anteil in %	Zahl	Anteil in %
Anzahl der Pkw/Kombi	3 740		232 389	
Pkw je 1000 Einwohner	375		467	
Pkw/Kombi mit Dieselmotor, Anteil in %	27,6		28,8	

Stand: 2010

Anteil Pkw mit Dieselmotoren

