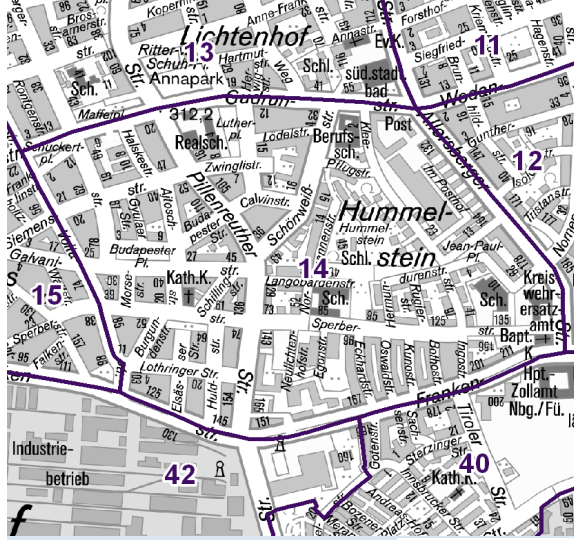
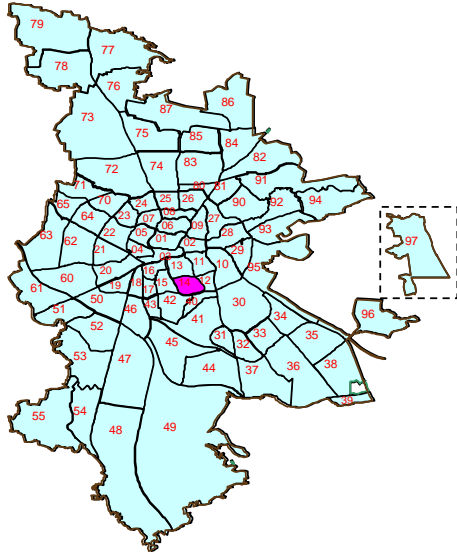


Bezirksdatenblatt

Statistischer Bezirk: **14 Hummelstein**



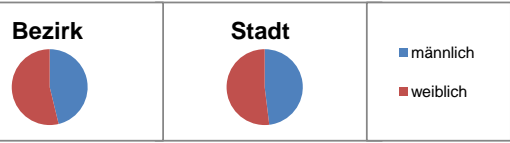
Fläche in ha	Bezirk	73,00	Gesamtstadt	18 640,33
Bevölkerung ¹⁾		10 434		497 949
Einwohner je ha		143		27

1) Einwohner mit Hauptwohnung in Nürnberg (Melderegister 31.12.2010)

Einwohner nach Geschlecht	Bezirk		Stadt	
	Zahl	%	Zahl	%
männlich	4 824	46,2	48,1	
weiblich	5 610	53,8	51,9	
zusammen	10 434	100,0	100,0	

Stand: 2010

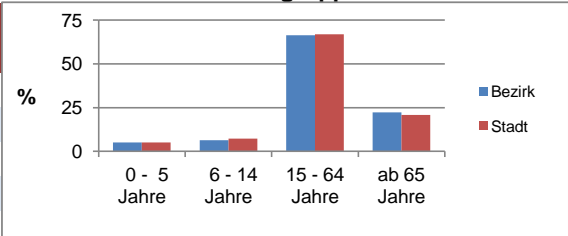
Geschlecht



Einwohner nach Altersgruppen	Bezirk		Stadt	
	Zahl	%	Zahl	%
0 - 5 Jahre	533	5,1	5,1	
6 - 14 Jahre	663	6,4	7,3	
15 - 64 Jahre	6 913	66,3	66,9	
ab 65 Jahre	2 325	22,3	20,8	

Stand: 2010

Altersgruppe

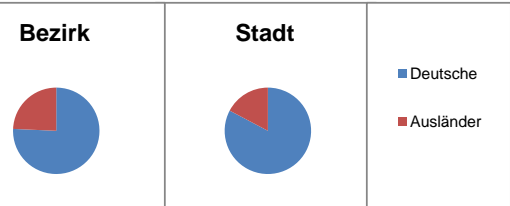


Einwohner nach Nationalität	Bezirk		Stadt	
	Zahl	% ²⁾	Zahl	% ²⁾
Deutsche	7 897	75,7	82,7	
Ausländer	2 537	24,3	17,3	
darunter aus EU	636	6,1	6,1	
darunter aus Türkei	751	7,2	3,9	

2) Anteil an Bevölkerung insgesamt

Stand: 2010

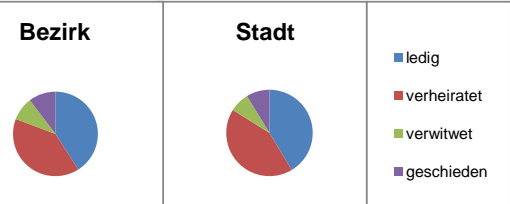
Nationalität



Einwohner nach Familienstand	Bezirk		Stadt	
	Zahl	%	Zahl	%
ledig	4 271	40,9	41,4	
verheiratet	4 152	39,8	42,5	
verwitwet	933	8,9	7,4	
geschieden	1 078	10,3	8,7	

Stand: 2010

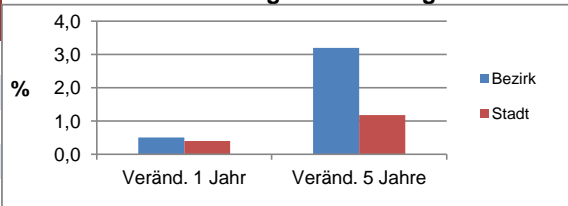
Familienstand



Bevölkerungsveränderung	Bezirk		Stadt	
	Zahl	%	Zahl	%
Einwohner 2009	10 383		495 977	
Einwohner 2005	10 107		492 152	
Veränd. 1 Jahr in %	0,5		0,4	
Veränd. 5 J. in %	3,2		1,2	

Stand: 2010

Bevölkerungsveränderung



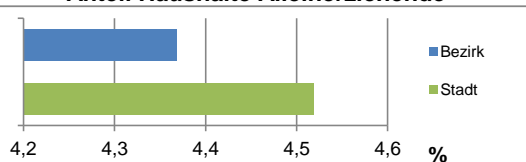
Bezirksdatenblatt

Statistischer Bezirk: 14 Hummelstein

Haushalte	Bezirk		Stadt	
	Zahl	%	Zahl	%
Alleinerziehende	249	4,4		4,5
Sonstige Haushalte	5 451	95,6		95,5
zusammen	5 700	100		100

Stand: 2010

Anteil Haushalte Alleinerziehende

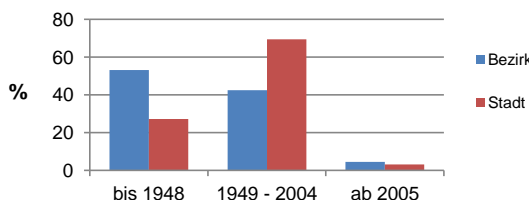


Wohnungen nach Baualtersgruppen	Bezirk		Stadt	
	Zahl	%	Zahl	%
bis 1948	3 221	53,1		27,1
1949 - 2004	2 576	42,5		69,4
ab 2005	267	4,4		3,1
ohne Angabe	0	0,0		0,3
zusammen	6 064	100		100

3) in Wohngebäuden; ohne Wohnheime

Stand: 2010

Baualtersgruppen

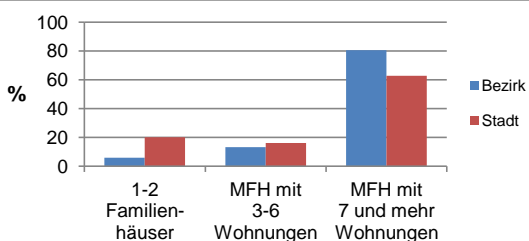


Wohnungen in	Bezirk		Stadt	
	Zahl	%	Zahl	%
Einfamilienhäusern	250	4,1		14,2
Zweifamilienhäusern	116	1,9		5,8
MFH mit 3-6 Whg. 4)	809	13,3		16,2
MFH ab 7 Whg. 4)	4 889	80,4		62,7
sonst. Gebäuden mit Wohnraum	19	0,3		1,0
zusammen	6 083	100		100

4) MFH= Mehrfamilienhäuser

Stand: 2010

Wohnungsarten



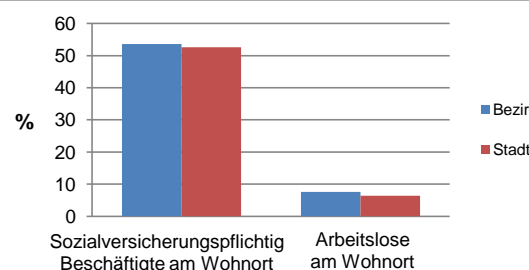
Erwerbsbeteiligung	Bezirk		Stadt	
	Zahl	% 5)	Zahl	% 5)
Sozialversicherungspflichtig Beschäftigte am Wohnort	3 701	53,5		52,6
Arbeitslose am Wohnort	527	7,6		6,4

5) %-Anteil an der erwerbsfähigen Bevölkerung

Stand: 31.12.2010

Quelle: Bundesagentur für Arbeit

Erwerbsbeteiligung



Kraftfahrzeuge	Bezirk		Stadt	
	Zahl	Anteil in %	Zahl	Anteil in %
Anzahl der Pkw/Kombi	3 498		232 389	
Pkw je 1000 Einwohner	335		467	
Pkw/Kombi mit Dieselmotor, Anteil in %	19,9		28,8	

Stand: 2010

Anteil Pkw mit Dieselmotoren

