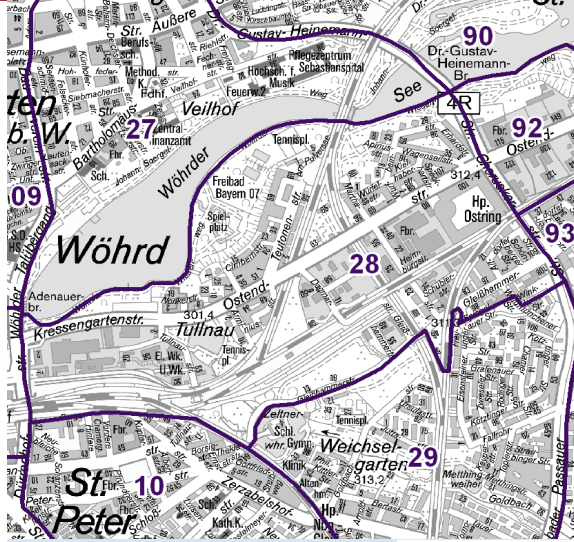
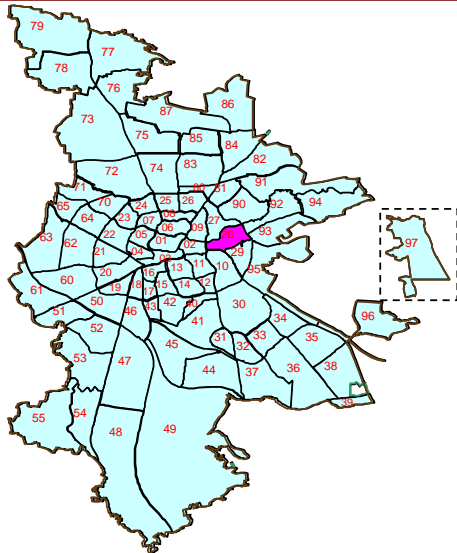


Bezirksdatenblatt

Statistischer Bezirk: **28 Tullnau**

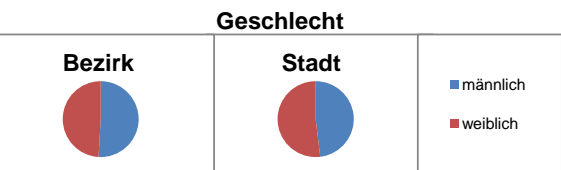


Fläche in ha	Bezirk	117,00	Gesamtstadt	18 640,33
Bevölkerung ¹⁾		3 906		497 949
Einwohner je ha		33		27

1) Einwohner mit Hauptwohnung in Nürnberg (Melderegister 31.12.2010)

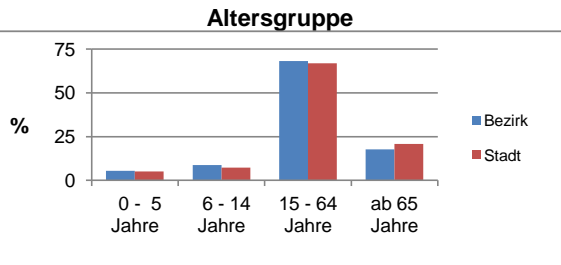
Einwohner nach Geschlecht	Bezirk		Stadt	
	Zahl	%	Zahl	%
männlich	1 990	50,9	48,1	
weiblich	1 916	49,1	51,9	
zusammen	3 906	100,0	100,0	

Stand: 2010



Einwohner nach Altersgruppen	Bezirk		Stadt	
	Zahl	%	Zahl	%
0 - 5 Jahre	212	5,4	5,1	
6 - 14 Jahre	339	8,7	7,3	
15 - 64 Jahre	2 660	68,1	66,9	
ab 65 Jahre	695	17,8	20,8	

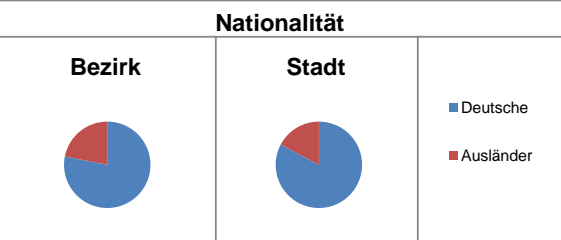
Stand: 2010



Einwohner nach Nationalität	Bezirk		Stadt	
	Zahl	% ²⁾	Zahl	% ²⁾
Deutsche	3 051	78,1	82,7	
Ausländer	855	21,9	17,3	
darunter aus EU	249	6,4	6,1	
darunter aus Türkei	224	5,7	3,9	

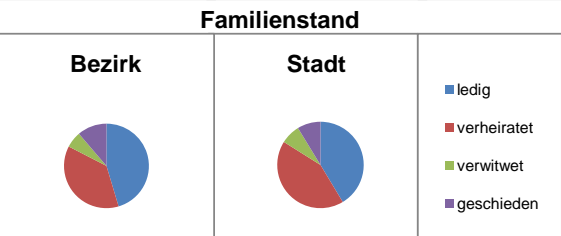
2) Anteil an Bevölkerung insgesamt

Stand: 2010



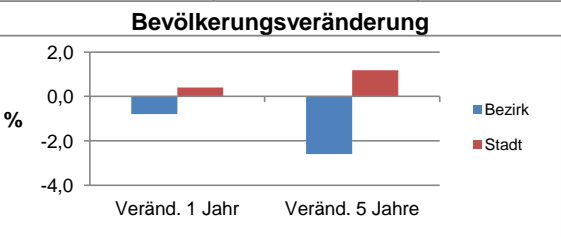
Einwohner nach Familienstand	Bezirk		Stadt	
	Zahl	%	Zahl	%
ledig	1 772	45,4	41,4	
verheiratet	1 453	37,2	42,5	
verwitwet	241	6,2	7,4	
geschieden	440	11,3	8,7	

Stand: 2010



Bevölkerungsveränderung	Bezirk		Stadt	
	Zahl	%	Zahl	%
Einwohner 2009	3 938		495 977	
Einwohner 2005	4 012		492 152	
Veränd. 1 Jahr in %	-0,8		0,4	
Veränd. 5 J. in %	-2,6		1,2	

Stand: 2010



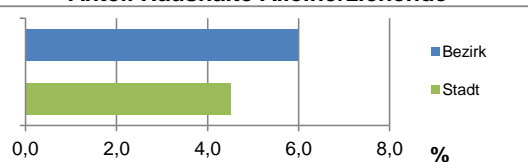
Bezirksdatenblatt

Statistischer Bezirk: **28 Tullnau**

Haushalte	Bezirk		Stadt	
	Zahl	%	Zahl	%
Alleinerziehende	124	6,0	4,5	
Sonstige Haushalte	1 946	94,0	95,5	
zusammen	2 070	100	100	

Stand: 2010

Anteil Haushalte Alleinerziehende

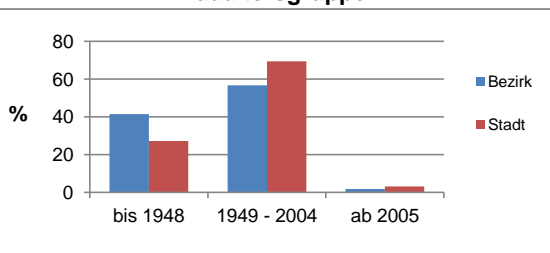


Wohnungen nach Baualtersgruppen	Bezirk		Stadt	
	Zahl	%	Zahl	%
bis 1948	1 007	41,5	27,1	
1949 - 2004	1 377	56,7	69,4	
ab 2005	41	1,7	3,1	
ohne Angabe	2	0,1	0,3	
zusammen	2 427	100	100	

3) in Wohngebäuden; ohne Wohnheime

Stand: 2010

Baualtersgruppen

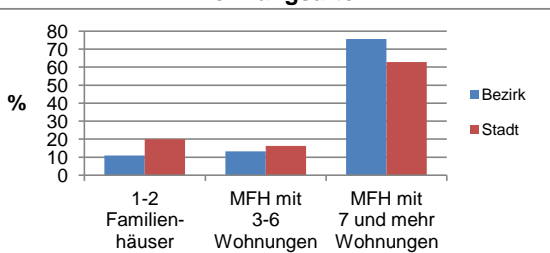


Wohnungen in	Bezirk		Stadt	
	Zahl	%	Zahl	%
Einfamilienhäusern	160	6,6	14,2	
Zweifamilienhäusern	106	4,4	5,8	
MFH mit 3-6 Whg. 4)	323	13,3	16,2	
MFH ab 7 Whg. 4)	1 838	75,5	62,7	
sonst. Gebäuden mit Wohnraum	8	0,3	1,0	
zusammen	2 435	100	100	

4) MFH= Mehrfamilienhäuser

Stand: 2010

Wohnungsarten



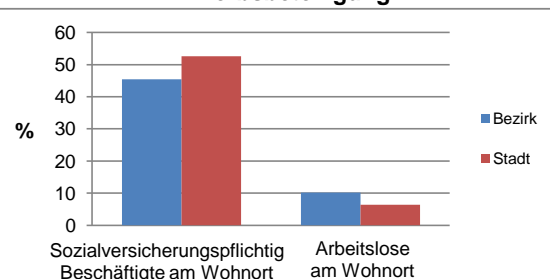
Erwerbsbeteiligung	Bezirk		Stadt	
	Zahl	% 5)	Zahl	% 5)
Sozialversicherungspflichtig Beschäftigte am Wohnort	1 208	45,4	52,6	
Arbeitslose am Wohnort	270	10,2	6,4	

5) %-Anteil an der erwerbsfähigen Bevölkerung

Stand: 31.12.2010

Quelle: Bundesagentur für Arbeit

Erwerbsbeteiligung



Kraftfahrzeuge	Bezirk		Stadt	
	Zahl	Anteil in %	Zahl	Anteil in %
Anzahl der Pkw/Kombi	1 737		232 389	
Pkw je 1000 Einwohner	445		467	
Pkw/Kombi mit Dieselmotor, Anteil in %	33,0		28,8	

Stand: 2010

Anteil Pkw mit Dieselmotoren

