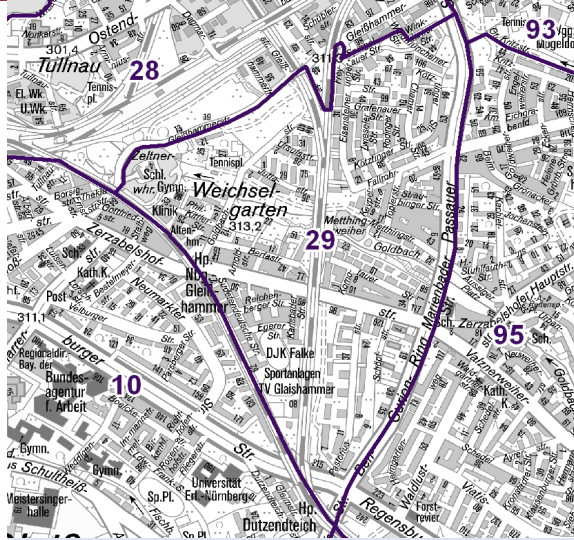
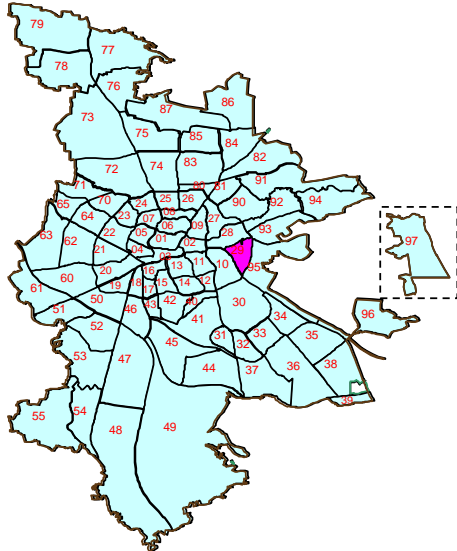


Bezirksdatenblatt

Statistischer Bezirk: **29 Gleißhammer**

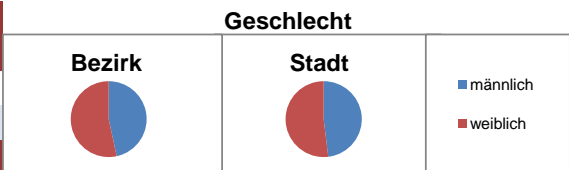


Fläche in ha Bevölkerung ¹⁾ Einwohner je ha	Bezirk	94,00	Gesamtstadt	18 640,33
		6 176		497 949
		66		27

1) Einwohner mit Hauptwohnung in Nürnberg (Melderegister 31.12.2010)

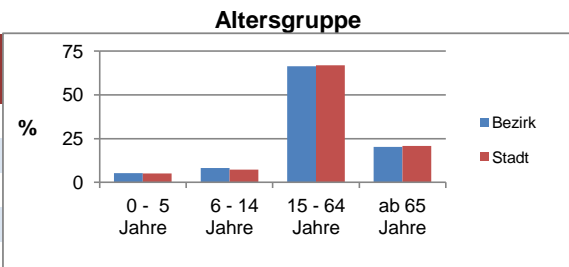
Einwohner nach Geschlecht	Bezirk		Stadt	
	Zahl	%	Zahl	%
männlich	2 878	46,6		48,1
weiblich	3 298	53,4		51,9
zusammen	6 176	100,0		100,0

Stand: 2010



Einwohner nach Altersgruppen	Bezirk		Stadt	
	Zahl	%	Zahl	%
0 - 5 Jahre	325	5,3		5,1
6 - 14 Jahre	504	8,2		7,3
15 - 64 Jahre	4 095	66,3		66,9
ab 65 Jahre	1 252	20,3		20,8

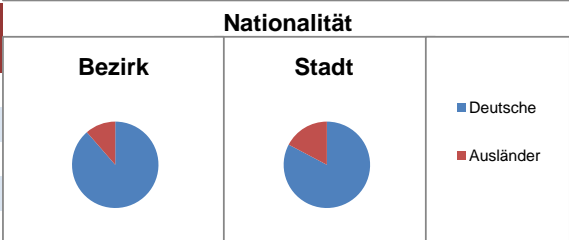
Stand: 2010



Einwohner nach Nationalität	Bezirk		Stadt	
	Zahl	% ²⁾	Zahl	% ²⁾
Deutsche	5 475	88,6		82,7
Ausländer	701	11,4		17,3
darunter aus EU	198	3,2		6,1
darunter aus Türkei	148	2,4		3,9

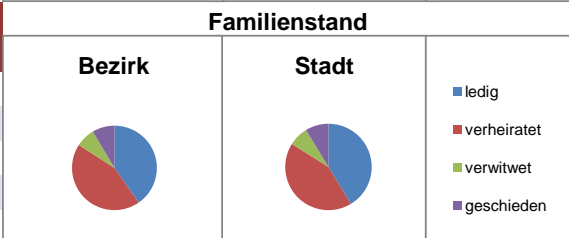
2) Anteil an Bevölkerung insgesamt

Stand: 2010



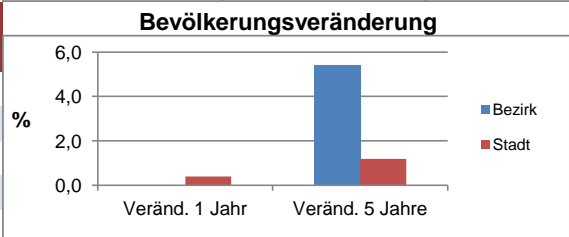
Einwohner nach Familienstand	Bezirk		Stadt	
	Zahl	%	Zahl	%
ledig	2 490	40,3		41,4
verheiratet	2 706	43,8		42,5
verwitwet	452	7,3		7,4
geschieden	528	8,5		8,7

Stand: 2010



Bevölkerungs- veränderung	Bezirk		Stadt	
	Zahl	%	Zahl	%
Einwohner 2009	6 174		495 977	
Einwohner 2005	5 857		492 152	
Veränd. 1 Jahr in %	0,0		0,4	
Veränd. 5 J. in %	5,4		1,2	

Stand: 2010



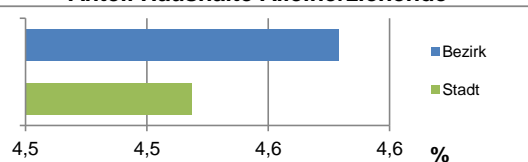
Bezirksdatenblatt

Statistischer Bezirk: **29 Gleißhammer**

Haushalte	Bezirk		Stadt	
	Zahl	%	Zahl	%
Alleinerziehende	143	4,6		4,5
Sonstige Haushalte	2 980	95,4		95,5
zusammen	3 123	100		100

Stand: 2010

Anteil Haushalte Alleinerziehende

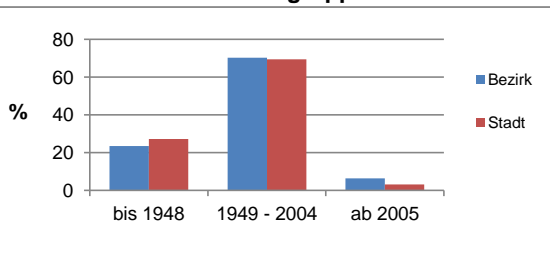


Wohnungen nach Baualtersgruppen	Bezirk		Stadt	
	Zahl	%	Zahl	%
bis 1948	716	23,4		27,1
1949 - 2004	2 150	70,2		69,4
ab 2005	195	6,4		3,1
ohne Angabe	0	0,0		0,3
zusammen	3 061	100		100

3) in Wohngebäuden; ohne Wohnheime

Stand: 2010

Baualtersgruppen

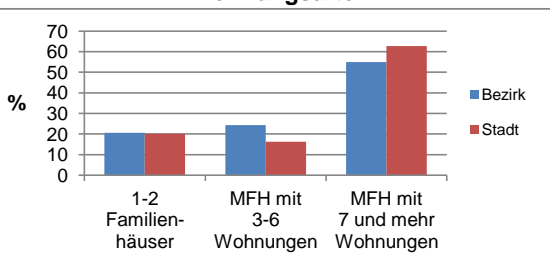


Wohnungen in	Bezirk		Stadt	
	Zahl	%	Zahl	%
Einfamilienhäusern	381	12,4		14,2
Zweifamilienhäusern	252	8,2		5,8
MFH mit 3-6 Whg. 4)	746	24,4		16,2
MFH ab 7 Whg. 4)	1 682	54,9		62,7
sonst. Gebäuden mit Wohnraum	1	0,0		1,0
zusammen	3 062	100		100

4) MFH= Mehrfamilienhäuser

Stand: 2010

Wohnungsarten



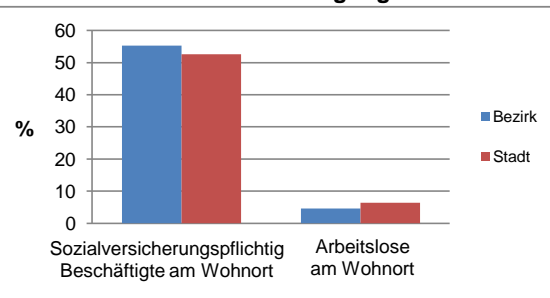
Erwerbsbeteiligung	Bezirk		Stadt	
	Zahl	% 5)	Zahl	% 5)
Sozialversicherungspflichtig Beschäftigte am Wohnort	2 264	55,3		52,6
Arbeitslose am Wohnort	188	4,6		6,4

5) %-Anteil an der erwerbsfähigen Bevölkerung

Stand: 31.12.2010

Quelle: Bundesagentur für Arbeit

Erwerbsbeteiligung



Kraftfahrzeuge	Bezirk		Stadt	
	Zahl	Anteil in %	Zahl	Anteil in %
Anzahl der Pkw/Kombi	2 825		232 389	
Pkw je 1000 Einwohner	457		467	
Pkw/Kombi mit Dieselmotor, Anteil in %	23,1		28,8	

Stand: 2010

Anteil Pkw mit Dieselmotoren

