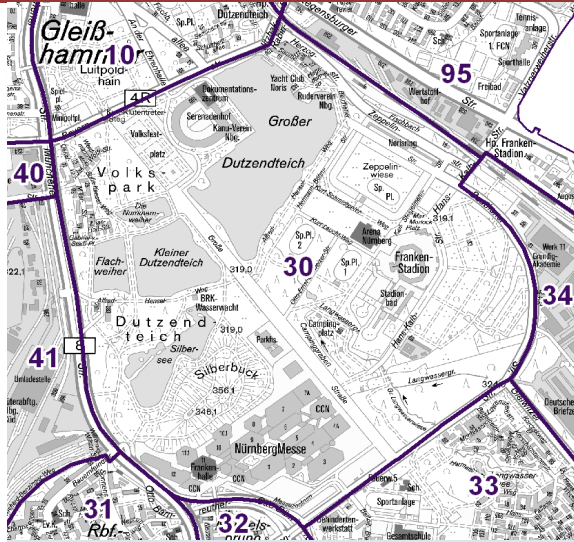
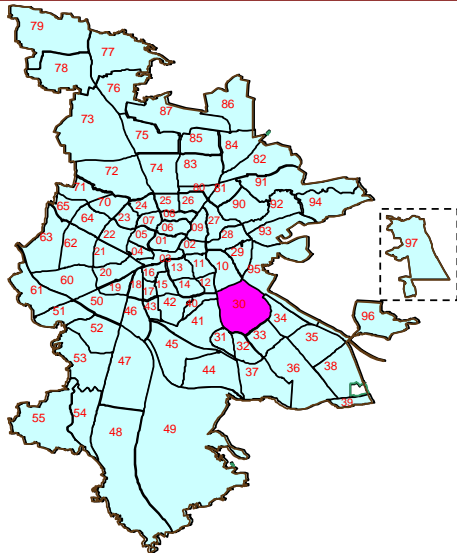


Bezirksdatenblatt

Statistischer Bezirk: **30 Dutzendteich**



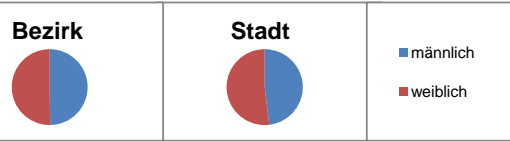
Fläche in ha	Bezirk	356,00	Gesamtstadt	18 640,33
Bevölkerung ¹⁾		992		497 949
Einwohner je ha		3		27

1) Einwohner mit Hauptwohnung in Nürnberg (Melderegister 31.12.2010)

Einwohner nach Geschlecht	Bezirk		Stadt	
	Zahl	%	Zahl	%
männlich	494	49,8	48,1	
weiblich	498	50,2	51,9	
zusammen	992	100,0	100,0	

Stand: 2010

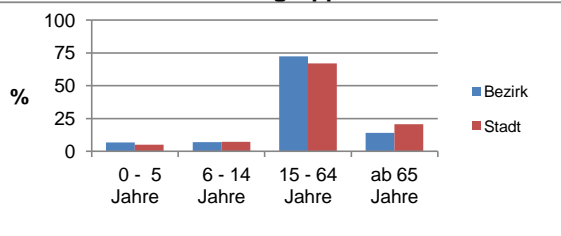
Geschlecht



Einwohner nach Altersgruppen	Bezirk		Stadt	
	Zahl	%	Zahl	%
0 - 5 Jahre	67	6,8	5,1	
6 - 14 Jahre	69	7,0	7,3	
15 - 64 Jahre	717	72,3	66,9	
ab 65 Jahre	139	14,0	20,8	

Stand: 2010

Altersgruppe

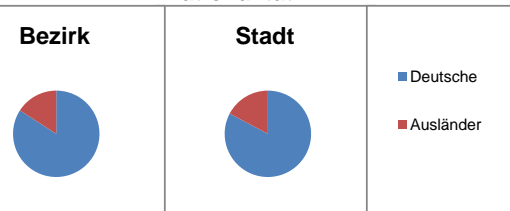


Einwohner nach Nationalität	Bezirk		Stadt	
	Zahl	% ²⁾	Zahl	% ²⁾
Deutsche	834	84,1	82,7	
Ausländer	158	15,9	17,3	
darunter aus EU	52	5,2	6,1	
darunter aus Türkei	29	2,9	3,9	

2) Anteil an Bevölkerung insgesamt

Stand: 2010

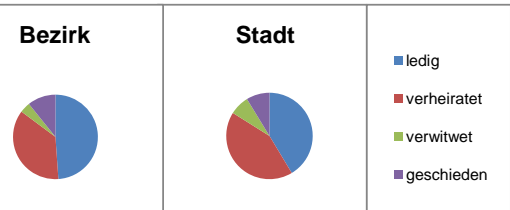
Nationalität



Einwohner nach Familienstand	Bezirk		Stadt	
	Zahl	%	Zahl	%
ledig	485	48,9	41,4	
verheiratet	360	36,3	42,5	
verwitwet	40	4,0	7,4	
geschieden	107	10,8	8,7	

Stand: 2010

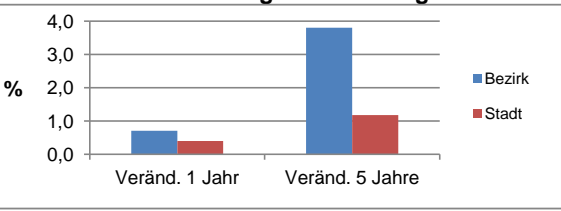
Familienstand



Bevölkerungsveränderung	Bezirk		Stadt	
	Zahl	%	Zahl	%
Einwohner 2009	985		495 977	
Einwohner 2005	956		492 152	
Veränd. 1 Jahr in %	0,7		0,4	
Veränd. 5 J. in %	3,8		1,2	

Stand: 2010

Bevölkerungsveränderung



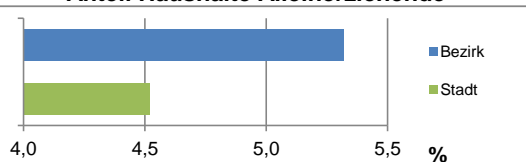
Bezirksdatenblatt

Statistischer Bezirk: **30** Dutzendteich

Haushalte	Bezirk		Stadt	
	Zahl	%	Zahl	%
Alleinerziehende	30	5,3	4,5	
Sonstige Haushalte	534	94,7	95,5	
zusammen	564	100	100	

Stand: 2010

Anteil Haushalte Alleinerziehende

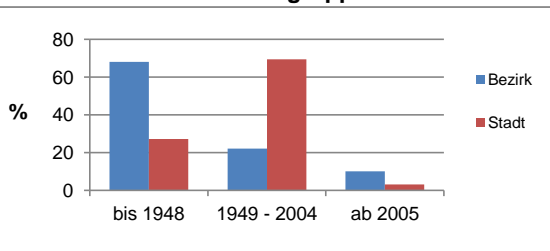


Wohnungen nach Baualtersgruppen	Bezirk		Stadt	
	Zahl	%	Zahl	%
bis 1948	401	68,0	27,1	
1949 - 2004	130	22,0	69,4	
ab 2005	59	10,0	3,1	
ohne Angabe	0	0,0	0,3	
zusammen	590	100	100	

3) in Wohngebäuden; ohne Wohnheime

Stand: 2010

Baualtersgruppen

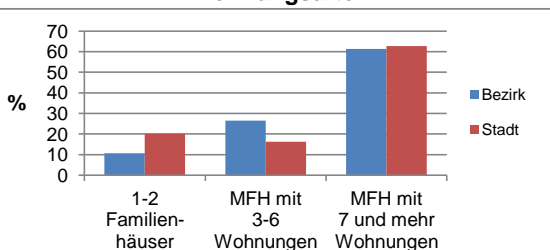


Wohnungen in	Bezirk		Stadt	
	Zahl	%	Zahl	%
Einfamilienhäusern	40	6,7	14,2	
Zweifamilienhäusern	24	4,0	5,8	
MFH mit 3-6 Whg. 4)	159	26,5	16,2	
MFH ab 7 Whg. 4)	367	61,3	62,7	
sonst. Gebäuden mit Wohnraum	9	1,5	1,0	
zusammen	599	100	100	

4) MFH= Mehrfamilienhäuser

Stand: 2010

Wohnungsarten



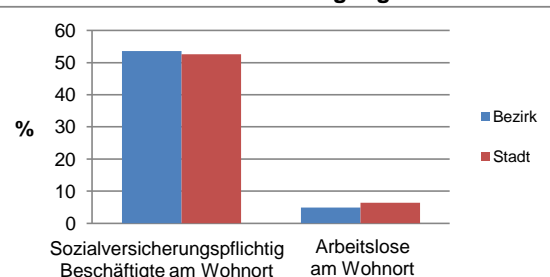
Erwerbsbeteiligung	Bezirk		Stadt	
	Zahl	% 5)	Zahl	% 5)
Sozialversicherungspflichtig Beschäftigte am Wohnort	384	53,6	52,6	
Arbeitslose am Wohnort	35	4,9	6,4	

5) %-Anteil an der erwerbsfähigen Bevölkerung

Stand: 31.12.2010

Quelle: Bundesagentur für Arbeit

Erwerbsbeteiligung



Kraftfahrzeuge	Bezirk		Stadt	
	Zahl	Anteil in %	Zahl	Anteil in %
Anzahl der Pkw/Kombi	534		232	389
Pkw je 1000 Einwohner	538		467	
Pkw/Kombi mit Dieselmotor, Anteil in %	36,5		28,8	

Stand: 2010

Anteil Pkw mit Dieselmotoren

