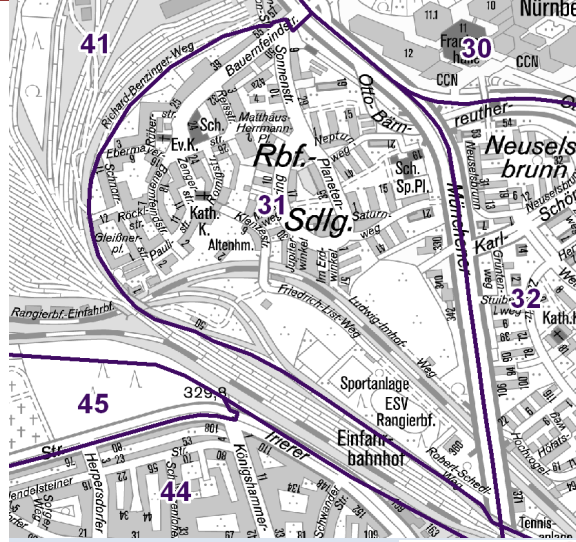
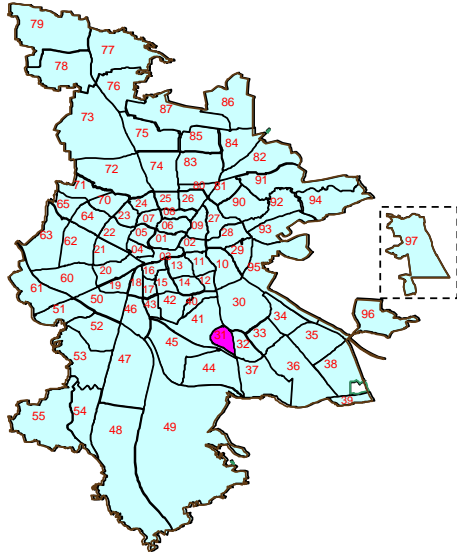


Bezirksdatenblatt

Statistischer Bezirk: **31 Rangierbahnhof-Siedlung**



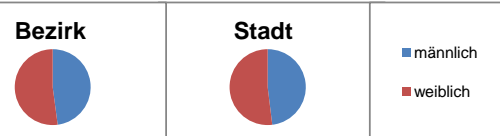
Fläche in ha	Bezirk	77,00	Gesamtstadt	18 640,33
Bevölkerung ¹⁾		3 958		497 949
Einwohner je ha		51		27

1) Einwohner mit Hauptwohnung in Nürnberg (Melderegister 31.12.2010)

Einwohner nach Geschlecht	Bezirk		Stadt	
	Zahl	%	Zahl	%
männlich	1 896	47,9	48,1	
weiblich	2 062	52,1	51,9	
zusammen	3 958	100,0	100,0	

Stand: 2010

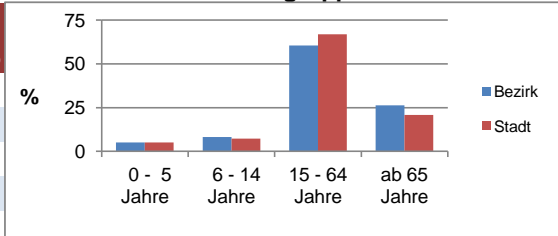
Geschlecht



Einwohner nach Altersgruppen	Bezirk		Stadt	
	Zahl	%	Zahl	%
0 - 5 Jahre	204	5,2	5,1	
6 - 14 Jahre	323	8,2	7,3	
15 - 64 Jahre	2 390	60,4	66,9	
ab 65 Jahre	1 041	26,3	20,8	

Stand: 2010

Altersgruppe

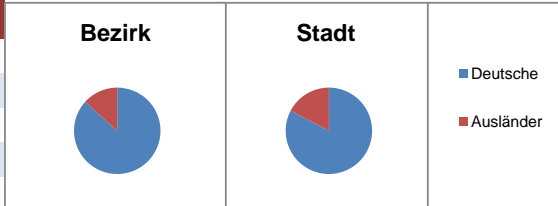


Einwohner nach Nationalität	Bezirk		Stadt	
	Zahl	% ²⁾	Zahl	% ²⁾
Deutsche	3 430	86,7	82,7	
Ausländer	528	13,3	17,3	
darunter aus EU	112	2,8	6,1	
darunter aus Türkei	243	6,1	3,9	

2) Anteil an Bevölkerung insgesamt

Stand: 2010

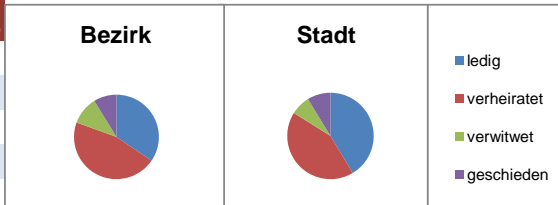
Nationalität



Einwohner nach Familienstand	Bezirk		Stadt	
	Zahl	%	Zahl	%
ledig	1 364	34,5	41,4	
verheiratet	1 823	46,1	42,5	
verwitwet	424	10,7	7,4	
geschieden	347	8,8	8,7	

Stand: 2010

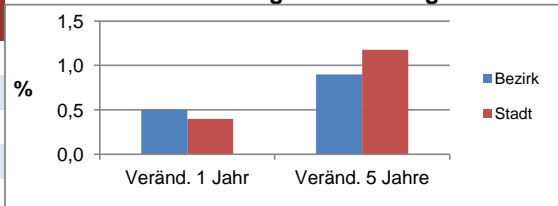
Familienstand



Bevölkerungsveränderung	Bezirk		Stadt	
	Zahl	%	Zahl	%
Einwohner 2009	3 938		495 977	
Einwohner 2005	3 924		492 152	
Veränd. 1 Jahr in %	0,5		0,4	
Veränd. 5 J. in %	0,9		1,2	

Stand: 2010

Bevölkerungsveränderung



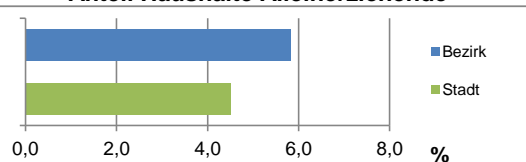
Bezirksdatenblatt

Statistischer Bezirk: **31 Rangierbahnhof-Siedlung**

Haushalte	Bezirk		Stadt	
	Zahl	%	Zahl	%
Alleinerziehende	119	5,8		4,5
Sonstige Haushalte	1 925	94,2		95,5
zusammen	2 044	100		100

Stand: 2010

Anteil Haushalte Alleinerziehende

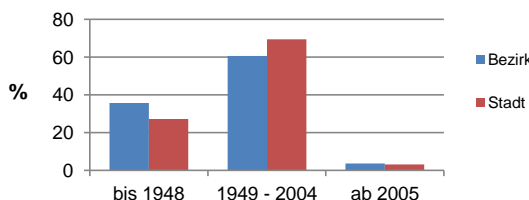


Wohnungen nach Baualtersgruppen	Bezirk		Stadt	
	Zahl	%	Zahl	%
bis 1948	769	35,7		27,1
1949 - 2004	1 307	60,6		69,4
ab 2005	80	3,7		3,1
ohne Angabe	0	0,0		0,3
zusammen	2 156	100		100

3) in Wohngebäuden; ohne Wohnheime

Stand: 2010

Baualtersgruppen

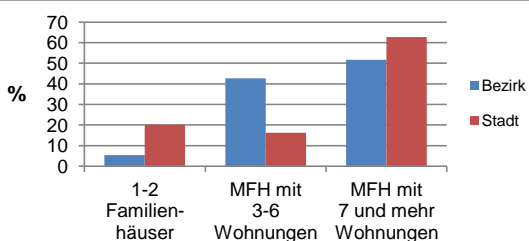


Wohnungen in	Bezirk		Stadt	
	Zahl	%	Zahl	%
Einfamilienhäusern	93	4,3		14,2
Zweifamilienhäusern	24	1,1		5,8
MFH mit 3-6 Whg. 4)	922	42,7		16,2
MFH ab 7 Whg. 4)	1 117	51,7		62,7
sonst. Gebäuden mit Wohnraum	4	0,2		1,0
zusammen	2 160	100		100

4) MFH= Mehrfamilienhäuser

Stand: 2010

Wohnungsarten



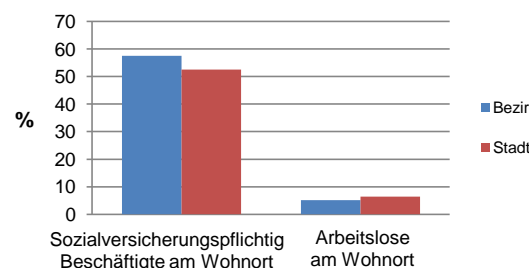
Erwerbsbeteiligung	Bezirk		Stadt	
	Zahl	% 5)	Zahl	% 5)
Sozialversicherungspflichtig Beschäftigte am Wohnort	1 374	57,5		52,6
Arbeitslose am Wohnort	122	5,1		6,4

5) %-Anteil an der erwerbsfähigen Bevölkerung

Stand: 31.12.2010

Quelle: Bundesagentur für Arbeit

Erwerbsbeteiligung



Kraftfahrzeuge	Bezirk		Stadt	
	Zahl	Anteil in %	Zahl	Anteil in %
Anzahl der Pkw/Kombi	1 477		232 389	
Pkw je 1000 Einwohner	373		467	
Pkw/Kombi mit Dieselmotor, Anteil in %	17,9		28,8	

Stand: 2010

Anteil Pkw mit Dieselmotoren

