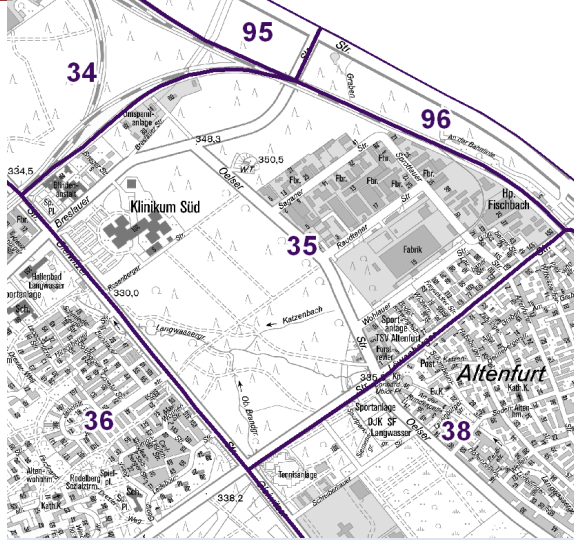
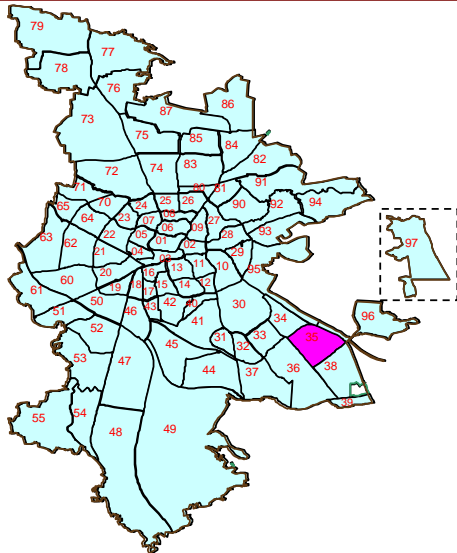


Bezirksdatenblatt

Statistischer Bezirk: **35 Altenfurt Nord**



Fläche in ha Bevölkerung ¹⁾ Einwohner je ha	Bezirk	227,00	Gesamtstadt	18 640,33
		1 204		497 949
		5		27

1) Einwohner mit Hauptwohnung in Nürnberg (Melderegister 31.12.2010)

Einwohner nach Geschlecht	Bezirk		Stadt	
	Zahl	%	Zahl	%
männlich	587	48,8	48,1	
weiblich	617	51,2	51,9	
zusammen	1 204	100,0	100,0	

Stand: 2010

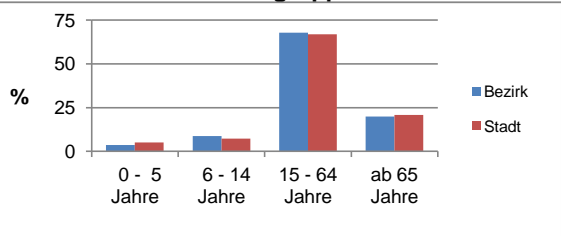
Geschlecht



Einwohner nach Altersgruppen	Bezirk		Stadt	
	Zahl	%	Zahl	%
0 - 5 Jahre	44	3,7	5,1	
6 - 14 Jahre	105	8,7	7,3	
15 - 64 Jahre	816	67,8	66,9	
ab 65 Jahre	239	19,9	20,8	

Stand: 2010

Altersgruppe

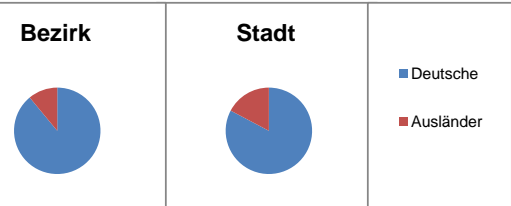


Einwohner nach Nationalität	Bezirk		Stadt	
	Zahl	% ²⁾	Zahl	% ²⁾
Deutsche	1 072	89,0	82,7	
Ausländer	132	11,0	17,3	
darunter aus EU	62	5,1	6,1	
darunter aus Türkei	31	2,6	3,9	

2) Anteil an Bevölkerung insgesamt

Stand: 2010

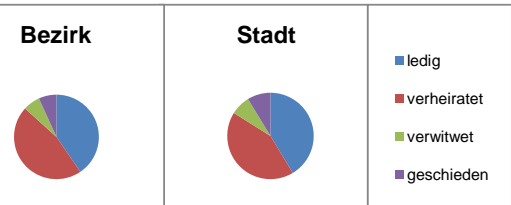
Nationalität



Einwohner nach Familienstand	Bezirk		Stadt	
	Zahl	%	Zahl	%
ledig	487	40,4	41,4	
verheiratet	557	46,3	42,5	
verwitwet	78	6,5	7,4	
geschieden	82	6,8	8,7	

Stand: 2010

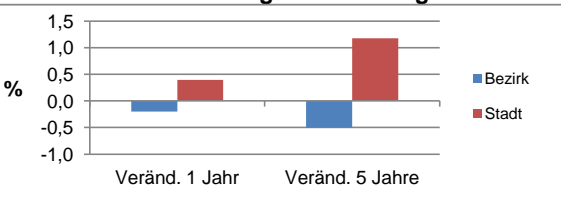
Familienstand



Bevölkerungs- veränderung	Bezirk		Stadt	
	Zahl	%	Zahl	%
Einwohner 2009	1 207		495 977	
Einwohner 2005	1 210		492 152	
Veränd. 1 Jahr in %	-0,2		0,4	
Veränd. 5 J. in %	-0,5		1,2	

Stand: 2010

Bevölkerungsveränderung



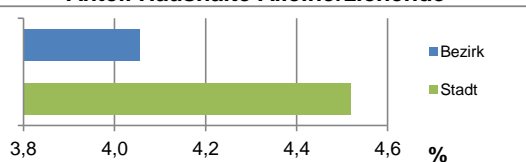
Bezirksdatenblatt

Statistischer Bezirk: **35 Altenfurt Nord**

Haushalte	Bezirk		Stadt	
	Zahl	%	Zahl	%
Alleinerziehende	23	4,1	4,5	
Sonstige Haushalte	544	95,9	95,5	
zusammen	567	100	100	

Stand: 2010

Anteil Haushalte Alleinerziehende

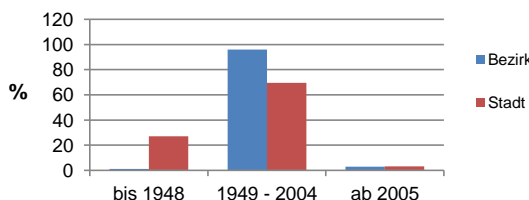


Wohnungen nach Baualtersgruppen	Bezirk		Stadt	
	Zahl	%	Zahl	%
bis 1948	7	1,2	27,1	
1949 - 2004	574	96,0	69,4	
ab 2005	17	2,8	3,1	
ohne Angabe	0	0,0	0,3	
zusammen	598	100	100	

3) in Wohngebäuden; ohne Wohnheime

Stand: 2010

Baualtersgruppen

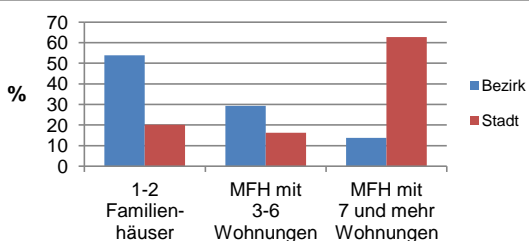


Wohnungen in	Bezirk		Stadt	
	Zahl	%	Zahl	%
Einfamilienhäusern	182	29,5	14,2	
Zweifamilienhäusern	150	24,4	5,8	
MFH mit 3-6 Whg. 4)	181	29,4	16,2	
MFH ab 7 Whg. 4)	85	13,8	62,7	
sonst. Gebäuden mit Wohnraum	18	2,9	1,0	
zusammen	616	100	100	

4) MFH= Mehrfamilienhäuser

Stand: 2010

Wohnungsarten



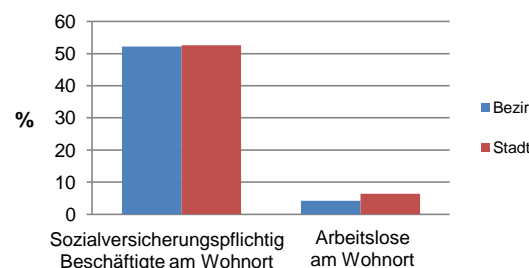
Erwerbsbeteiligung	Bezirk		Stadt	
	Zahl	% 5)	Zahl	% 5)
Sozialversicherungspflichtig Beschäftigte am Wohnort	426	52,2	52,6	
Arbeitslose am Wohnort	34	4,2	6,4	

5) %-Anteil an der erwerbsfähigen Bevölkerung

Stand: 31.12.2010

Quelle: Bundesagentur für Arbeit

Erwerbsbeteiligung



Kraftfahrzeuge	Bezirk		Stadt	
	Zahl	Anteil in %	Zahl	Anteil in %
Anzahl der Pkw/Kombi	824		232 389	
Pkw je 1000 Einwohner	684		467	
Pkw/Kombi mit Dieselmotor, Anteil in %	42,6		28,8	

Stand: 2010

Anteil Pkw mit Dieselmotoren

