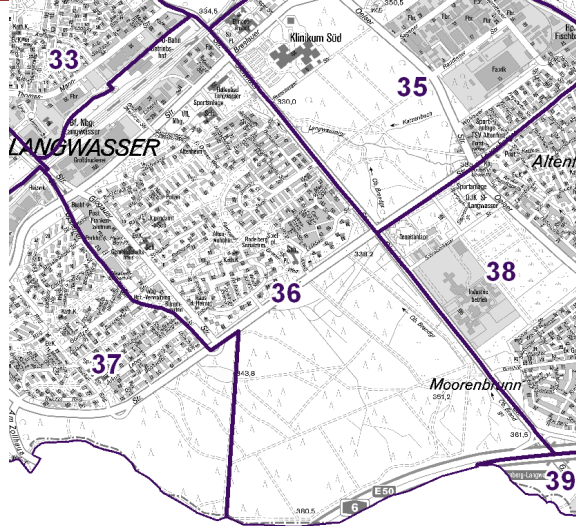
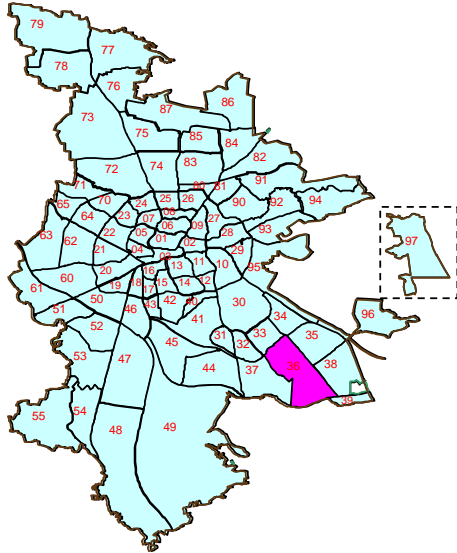


Bezirksdatenblatt

Statistischer Bezirk: **36 Langwasser Südost**



Fläche in ha	Bezirk	406,00	Gesamtstadt	18 640,33
Bevölkerung ¹⁾		10 308		497 949
Einwohner je ha		25		27

1) Einwohner mit Hauptwohnung in Nürnberg (Melderegister 31.12.2010)

Einwohner nach Geschlecht	Bezirk		Stadt	
	Zahl	%	Zahl	%
männlich	4 751	46,1	48,1	
weiblich	5 557	53,9	51,9	
zusammen	10 308	100,0	100,0	

Stand: 2010

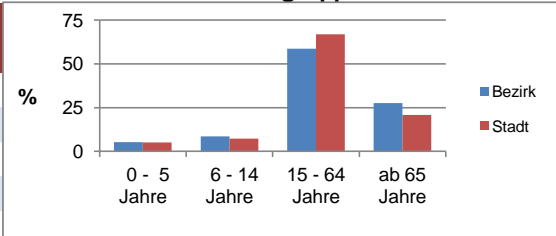
Geschlecht



Einwohner nach Altersgruppen	Bezirk		Stadt	
	Zahl	%	Zahl	%
0 - 5 Jahre	546	5,3	5,1	
6 - 14 Jahre	889	8,6	7,3	
15 - 64 Jahre	6 034	58,5	66,9	
ab 65 Jahre	2 839	27,5	20,8	

Stand: 2010

Altersgruppe

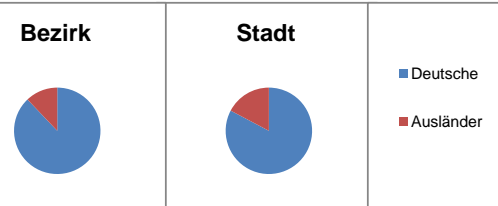


Einwohner nach Nationalität	Bezirk		Stadt	
	Zahl	% ²⁾	Zahl	% ²⁾
Deutsche	9 058	87,9	82,7	
Ausländer	1 250	12,1	17,3	
darunter aus EU	407	3,9	6,1	
darunter aus Türkei	221	2,1	3,9	

2) Anteil an Bevölkerung insgesamt

Stand: 2010

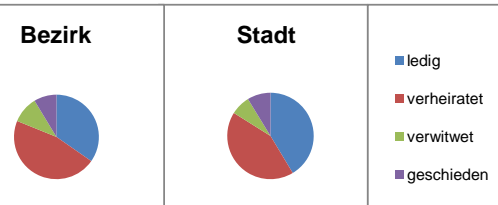
Nationalität



Einwohner nach Familienstand	Bezirk		Stadt	
	Zahl	%	Zahl	%
ledig	3 574	34,7	41,4	
verheiratet	4 788	46,4	42,5	
verwitwet	1 053	10,2	7,4	
geschieden	893	8,7	8,7	

Stand: 2010

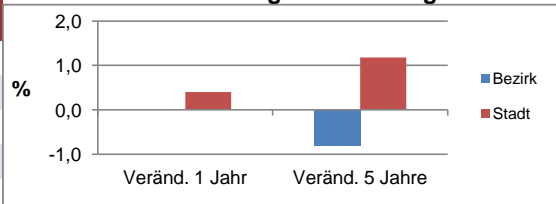
Familienstand



Bevölkerungsveränderung	Bezirk		Stadt	
	Zahl	%	Zahl	%
Einwohner 2009	10 306		495 977	
Einwohner 2005	10 392		492 152	
Veränd. 1 Jahr in %	0,0		0,4	
Veränd. 5 J. in %	-0,8		1,2	

Stand: 2010

Bevölkerungsveränderung



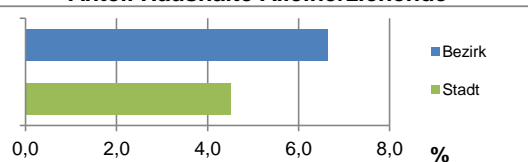
Bezirksdatenblatt

Statistischer Bezirk: **36 Langwasser Südost**

Haushalte	Bezirk		Stadt	
	Zahl	%	Zahl	%
Alleinerziehende	329	6,6	4,5	
Sonstige Haushalte	4 625	93,4	95,5	
zusammen	4 954	100	100	

Stand: 2010

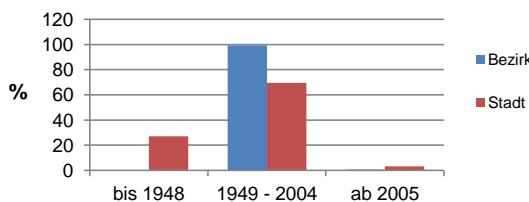
Anteil Haushalte Alleinerziehende



Wohnungen nach Baualtersgruppen	Bezirk		Stadt	
	Zahl	%	Zahl	%
bis 1948	0	0,0	27,1	
1949 - 2004	5 145	99,3	69,4	
ab 2005	35	0,7	3,1	
ohne Angabe	0	0,0	0,3	
zusammen	5 180	100	100	

Stand: 2010

Baualtersgruppen

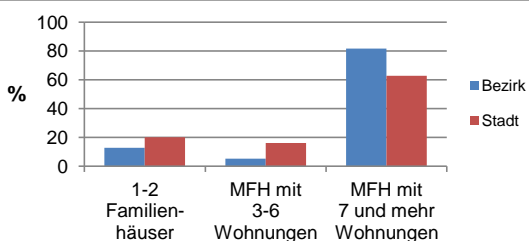


3) in Wohngebäuden; ohne Wohnheime

Wohnungen in	Bezirk		Stadt	
	Zahl	%	Zahl	%
Einfamilienhäusern	629	12,1	14,2	
Zweifamilienhäusern	36	0,7	5,8	
MFH mit 3-6 Whg. 4)	277	5,3	16,2	
MFH ab 7 Whg. 4)	4 238	81,6	62,7	
sonst. Gebäuden mit Wohnraum	12	0,2	1,0	
zusammen	5 192	100	100	

Stand: 2010

Wohnungsarten



4) MFH= Mehrfamilienhäuser

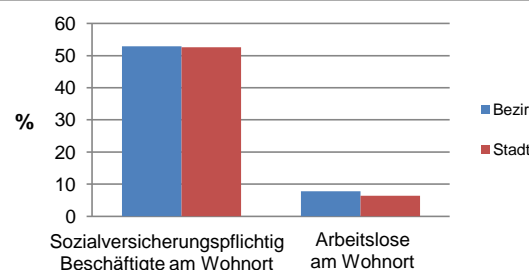
Erwerbsbeteiligung	Bezirk		Stadt	
	Zahl	% 5)	Zahl	% 5)
Sozialversicherungspflichtig Beschäftigte am Wohnort	3 190	52,9	52,6	
Arbeitslose am Wohnort	472	7,8	6,4	

Stand: 31.12.2010

5) %-Anteil an der erwerbsfähigen Bevölkerung

Quelle: Bundesagentur für Arbeit

Erwerbsbeteiligung



Kraftfahrzeuge	Bezirk		Stadt	
	Zahl	Anteil in %	Zahl	Anteil in %
Anzahl der Pkw/Kombi	3 976		232 389	
Pkw je 1000 Einwohner	386		467	
Pkw/Kombi mit Dieselmotor, Anteil in %	24,1		28,8	

Stand: 2010

Anteil Pkw mit Dieselmotoren

