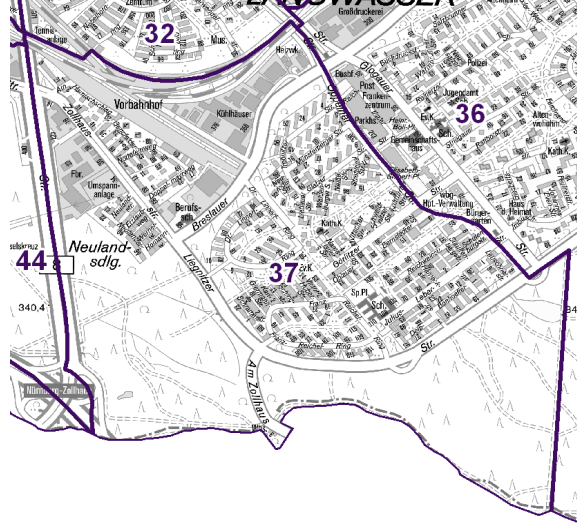
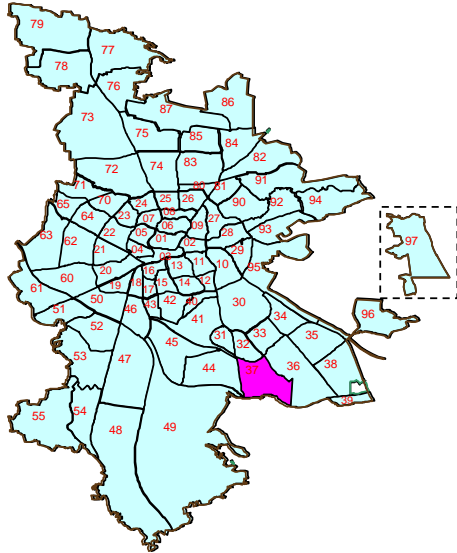


Bezirksdatenblatt

Statistischer Bezirk: **37 Langwasser Südwest**

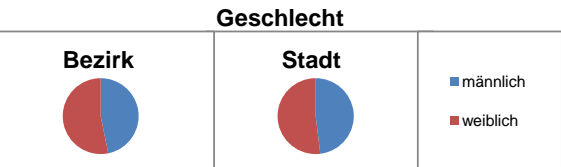


Fläche in ha Bevölkerung ¹⁾ Einwohner je ha	Bezirk	283,00	Gesamtstadt	18 640,33
		8 249		497 949
		29		27

1) Einwohner mit Hauptwohnung in Nürnberg (Melderegister 31.12.2010)

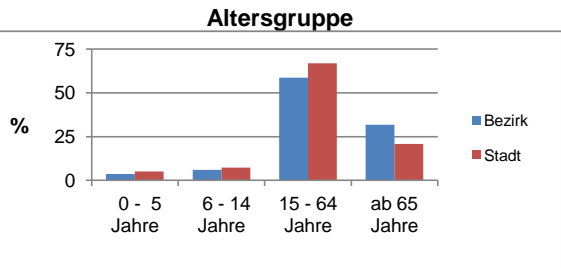
Einwohner nach Geschlecht	Bezirk		Stadt	
	Zahl	%	Zahl	%
männlich	3 857	46,8		48,1
weiblich	4 392	53,2		51,9
zusammen	8 249	100,0		100,0

Stand: 2010



Einwohner nach Altersgruppen	Bezirk		Stadt	
	Zahl	%	Zahl	%
0 - 5 Jahre	293	3,6		5,1
6 - 14 Jahre	495	6,0		7,3
15 - 64 Jahre	4 834	58,6		66,9
ab 65 Jahre	2 627	31,8		20,8

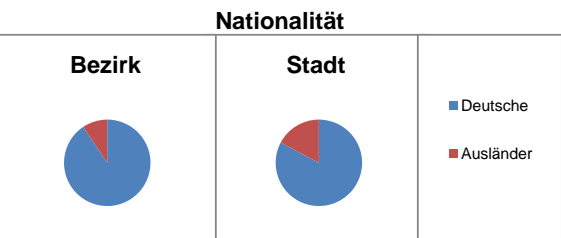
Stand: 2010



Einwohner nach Nationalität	Bezirk		Stadt	
	Zahl	% ²⁾	Zahl	% ²⁾
Deutsche	7 476	90,6		82,7
Ausländer	773	9,4		17,3
darunter aus EU	233	2,8		6,1
darunter aus Türkei	172	2,1		3,9

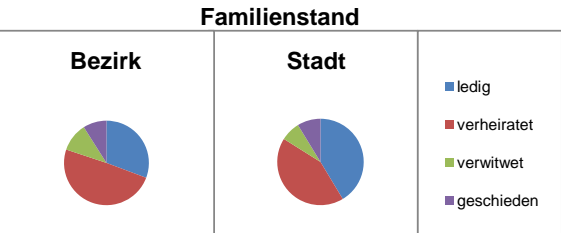
2) Anteil an Bevölkerung insgesamt

Stand: 2010



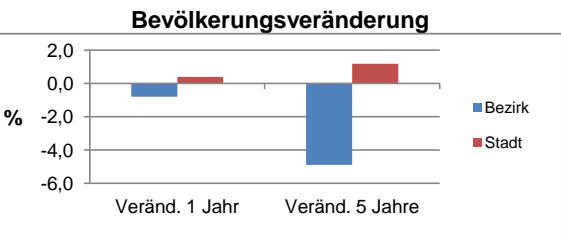
Einwohner nach Familienstand	Bezirk		Stadt	
	Zahl	%	Zahl	%
ledig	2 533	30,7		41,4
verheiratet	4 075	49,4		42,5
verwitwet	900	10,9		7,4
geschieden	741	9,0		8,7

Stand: 2010



Bevölkerungs- veränderung	Bezirk		Stadt	
	Zahl	%	Zahl	%
Einwohner 2009	8 318			495 977
Einwohner 2005	8 671			492 152
Veränd. 1 Jahr in %	-0,8			0,4
Veränd. 5 J. in %	-4,9			1,2

Stand: 2010



Bezirksdatenblatt

Statistischer Bezirk: **37 Langwasser Südwest**

Haushalte	Bezirk		Stadt	
	Zahl	%	Zahl	%
Alleinerziehende	161	3,6	4,5	
Sonstige Haushalte	4 250	96,4	95,5	
zusammen	4 411	100	100	

Stand: 2010

Anteil Haushalte Alleinerziehende

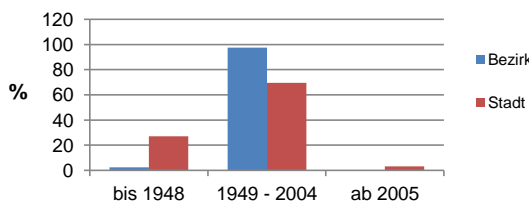


Wohnungen nach Baualtersgruppen	Bezirk		Stadt	
	Zahl	%	Zahl	%
bis 1948	114	2,5	27,1	
1949 - 2004	4 456	97,4	69,4	
ab 2005	2	0,0	3,1	
ohne Angabe	2	0,0	0,3	
zusammen	4 574	100	100	

3) in Wohngebäuden; ohne Wohnheime

Stand: 2010

Baualtersgruppen

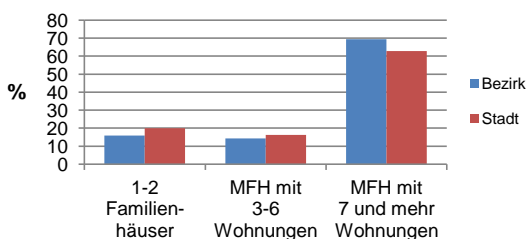


Wohnungen in	Bezirk		Stadt	
	Zahl	%	Zahl	%
Einfamilienhäusern	565	12,3	14,2	
Zweifamilienhäusern	164	3,6	5,8	
MFH mit 3-6 Whg. 4)	660	14,4	16,2	
MFH ab 7 Whg. 4)	3 185	69,4	62,7	
sonst. Gebäuden mit Wohnraum	18	0,4	1,0	
zusammen	4 592	100	100	

4) MFH= Mehrfamilienhäuser

Stand: 2010

Wohnungsarten



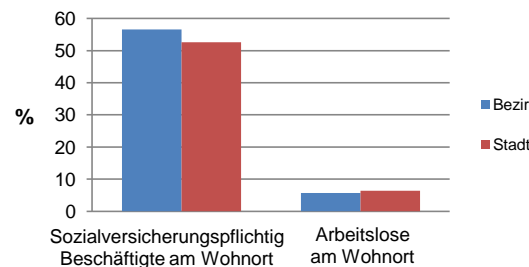
Erwerbsbeteiligung	Bezirk		Stadt	
	Zahl	% 5)	Zahl	% 5)
Sozialversicherungspflichtig Beschäftigte am Wohnort	2 736	56,6	52,6	
Arbeitslose am Wohnort	275	5,7	6,4	

5) %-Anteil an der erwerbsfähigen Bevölkerung

Stand: 31.12.2010

Quelle: Bundesagentur für Arbeit

Erwerbsbeteiligung



Kraftfahrzeuge	Bezirk		Stadt	
	Zahl	Anteil in %	Zahl	Anteil in %
Anzahl der Pkw/Kombi	3 681		232 389	
Pkw je 1000 Einwohner	446		467	
Pkw/Kombi mit Dieselmotor, Anteil in %	24,0		28,8	

Stand: 2010

Anteil Pkw mit Dieselmotoren

