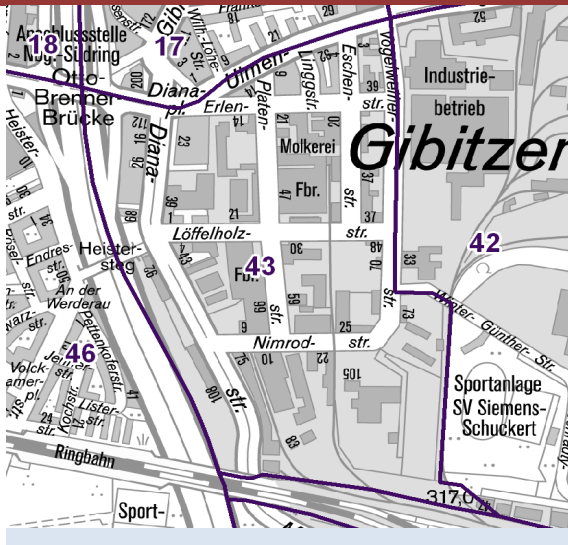
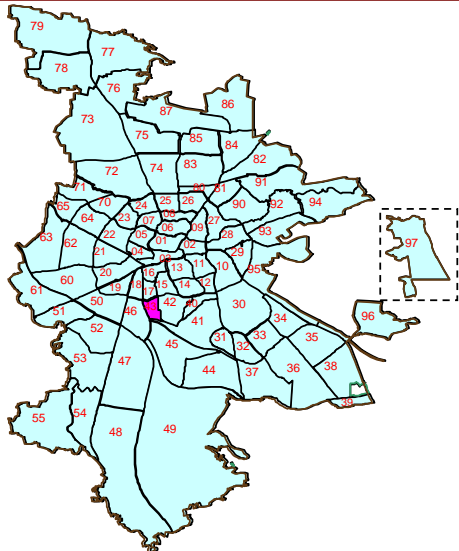


Bezirksdatenblatt

Statistischer Bezirk: **43 Dianastraße**

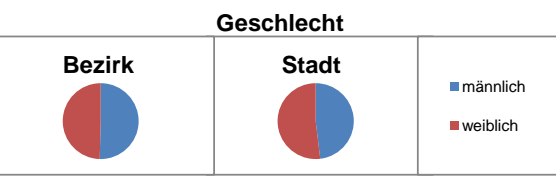


Fläche in ha Bevölkerung ¹⁾ Einwohner je ha	Bezirk	49,00	Gesamtstadt	18 640,33
		2 274		497 949
		46		27

1) Einwohner mit Hauptwohnung in Nürnberg (Melderegister 31.12.2010)

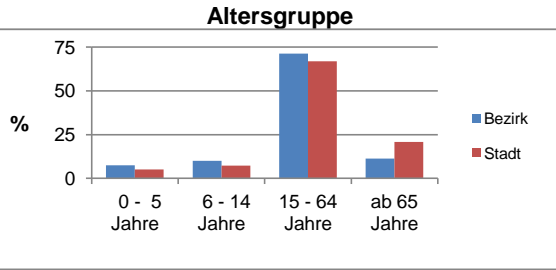
Einwohner nach Geschlecht	Bezirk		Stadt	
	Zahl	%	Zahl	%
männlich	1 146	50,4	48,1	
weiblich	1 128	49,6	51,9	
zusammen	2 274	100,0	100,0	

Stand: 2010



Einwohner nach Altersgruppen	Bezirk		Stadt	
	Zahl	%	Zahl	%
0 - 5 Jahre	168	7,4	5,1	
6 - 14 Jahre	230	10,1	7,3	
15 - 64 Jahre	1 618	71,2	66,9	
ab 65 Jahre	258	11,3	20,8	

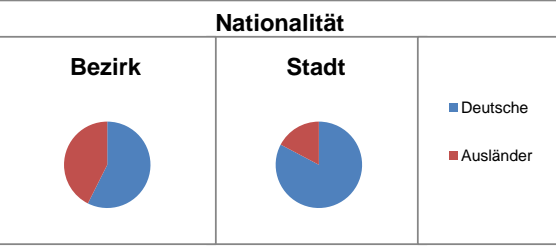
Stand: 2010



Einwohner nach Nationalität	Bezirk		Stadt	
	Zahl	% ²⁾	Zahl	% ²⁾
Deutsche	1 306	57,4	82,7	
Ausländer	968	42,6	17,3	
darunter aus EU	309	13,6	6,1	
darunter aus Türkei	309	13,6	3,9	

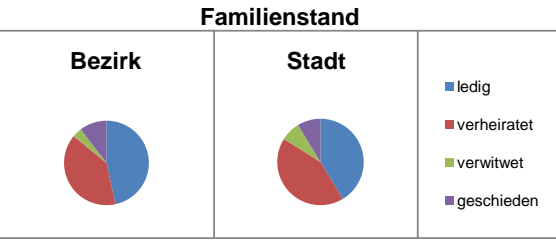
2) Anteil an Bevölkerung insgesamt

Stand: 2010



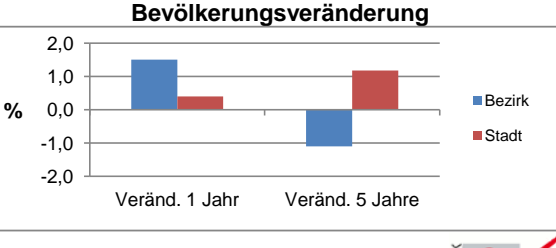
Einwohner nach Familienstand	Bezirk		Stadt	
	Zahl	%	Zahl	%
ledig	1 059	46,6	41,4	
verheiratet	895	39,4	42,5	
verwitwet	83	3,6	7,4	
geschieden	237	10,4	8,7	

Stand: 2010



Bevölkerungs- veränderung	Bezirk		Stadt	
	Zahl	%	Zahl	%
Einwohner 2009	2 240		495 977	
Einwohner 2005	2 300		492 152	
Veränd. 1 Jahr in %	1,5		0,4	
Veränd. 5 J. in %	-1,1		1,2	

Stand: 2010



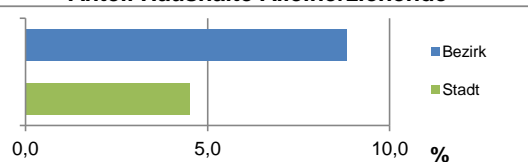
Bezirksdatenblatt

Statistischer Bezirk: **43 Dianastraße**

Haushalte	Bezirk		Stadt	
	Zahl	%	Zahl	%
Alleinerziehende	100	8,8	4,5	
Sonstige Haushalte	1 033	91,2	95,5	
zusammen	1 133	100	100	

Stand: 2010

Anteil Haushalte Alleinerziehende

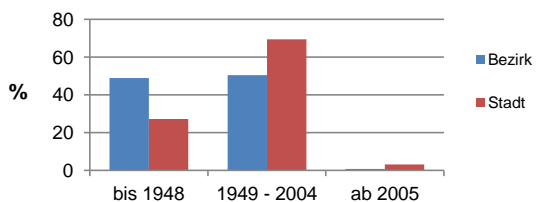


Wohnungen nach Baualtersgruppen	Bezirk		Stadt	
	Zahl	%	Zahl	%
bis 1948	587	48,9	27,1	
1949 - 2004	604	50,3	69,4	
ab 2005	9	0,8	3,1	
ohne Angabe	0	0,0	0,3	
zusammen	1 200	100	100	

3) in Wohngebäuden; ohne Wohnheime

Stand: 2010

Baualtersgruppen

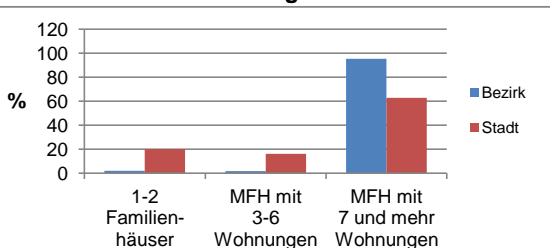


Wohnungen in	Bezirk		Stadt	
	Zahl	%	Zahl	%
Einfamilienhäusern	2	0,2	14,2	
Zweifamilienhäusern	22	1,8	5,8	
MFH mit 3-6 Whg. 4)	23	1,9	16,2	
MFH ab 7 Whg. 4)	1 153	95,3	62,7	
sonst. Gebäuden mit Wohnraum	10	0,8	1,0	
zusammen	1 210	100	100	

4) MFH= Mehrfamilienhäuser

Stand: 2010

Wohnungsarten



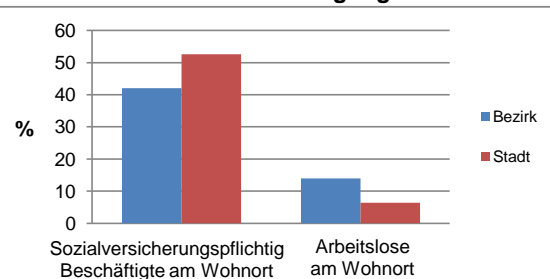
Erwerbsbeteiligung	Bezirk		Stadt	
	Zahl	% 5)	Zahl	% 5)
Sozialversicherungspflichtig Beschäftigte am Wohnort	680	42,0	52,6	
Arbeitslose am Wohnort	226	14,0	6,4	

5) %-Anteil an der erwerbsfähigen Bevölkerung

Stand: 31.12.2010

Quelle: Bundesagentur für Arbeit

Erwerbsbeteiligung



Kraftfahrzeuge	Bezirk		Stadt	
	Zahl	Anteil in %	Zahl	Anteil in %
Anzahl der Pkw/Kombi	949		232 389	
Pkw je 1000 Einwohner	417		467	
Pkw/Kombi mit Dieselmotor, Anteil in %	43,2		28,8	

Stand: 2010

Anteil Pkw mit Dieselmotoren

