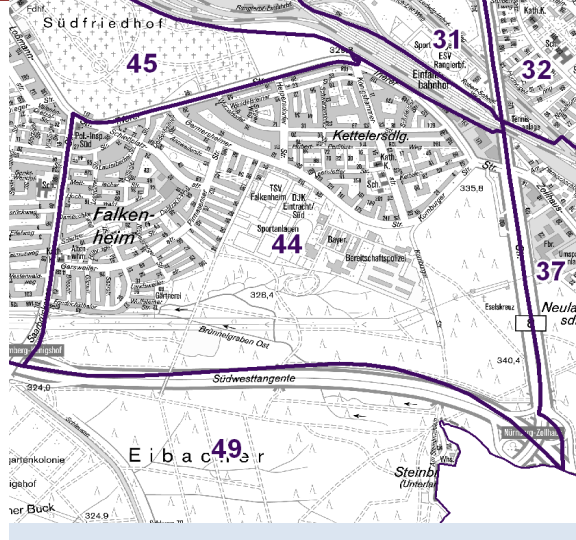
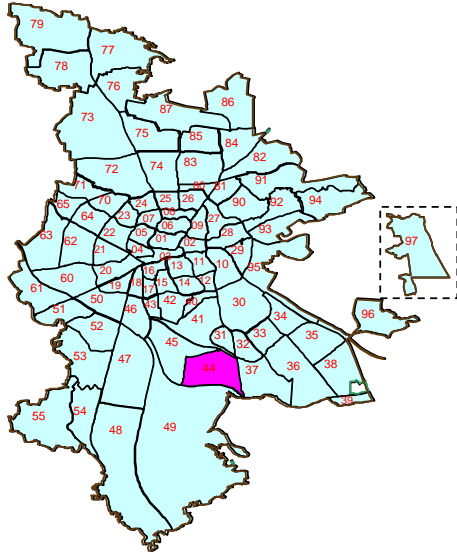


# Bezirksdatenblatt

Statistischer Bezirk: **44 Trierer Straße**



Fläche in ha Bevölkerung <sup>1)</sup> Einwohner je ha	Bezirk	<b>300,00</b>	Gesamtstadt	<b>18 640,33</b>
		<b>4 993</b>		<b>497 949</b>
		<b>17</b>		<b>27</b>

1) Einwohner mit Hauptwohnung in Nürnberg (Melderegister 31.12.2010)

Einwohner nach Geschlecht	Bezirk		Stadt	
	Zahl	%	Zahl	%
männlich	<b>2 418</b>	48,4	48,1	
weiblich	<b>2 575</b>	51,6	51,9	
<b>zusammen</b>	<b>4 993</b>	<b>100,0</b>	<b>100,0</b>	

Stand: 2010

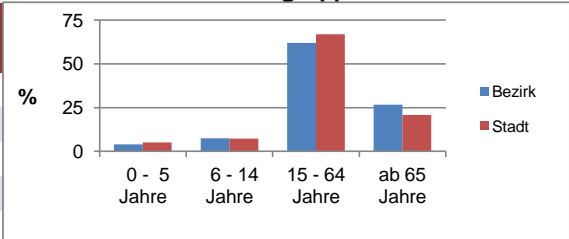
## Geschlecht



Einwohner nach Altersgruppen	Bezirk		Stadt	
	Zahl	%	Zahl	%
0 - 5 Jahre	<b>198</b>	4,0	5,1	
6 - 14 Jahre	<b>372</b>	7,5	7,3	
15 - 64 Jahre	<b>3 089</b>	61,9	66,9	
ab 65 Jahre	<b>1 334</b>	26,7	20,8	

Stand: 2010

## Altersgruppe

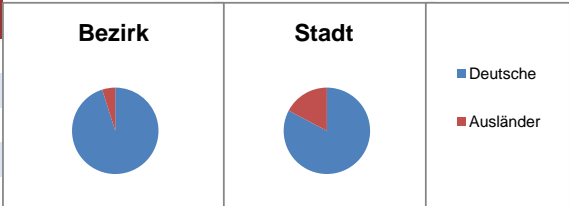


Einwohner nach Nationalität	Bezirk		Stadt	
	Zahl	% <sup>2)</sup>	Zahl	% <sup>2)</sup>
Deutsche	<b>4 747</b>	95,1	82,7	
Ausländer	<b>246</b>	4,9	17,3	
darunter aus EU	<b>133</b>	2,7	6,1	
darunter aus Türkei	<b>48</b>	1,0	3,9	

2) Anteil an Bevölkerung insgesamt

Stand: 2010

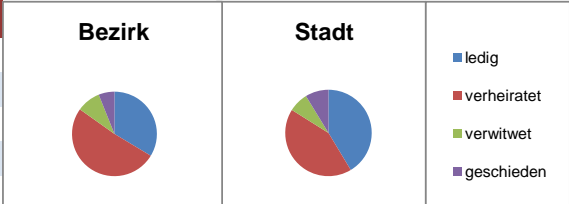
## Nationalität



Einwohner nach Familienstand	Bezirk		Stadt	
	Zahl	%	Zahl	%
ledig	<b>1 679</b>	33,6	41,4	
verheiratet	<b>2 557</b>	51,2	42,5	
verwitwet	<b>454</b>	9,1	7,4	
geschieden	<b>303</b>	6,1	8,7	

Stand: 2010

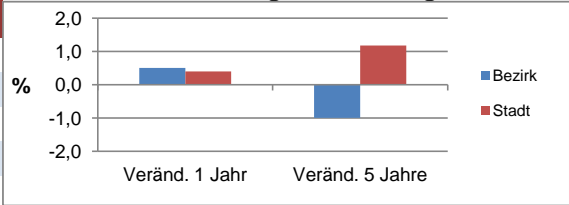
## Familienstand



Bevölkerungs- veränderung	Bezirk		Stadt	
	Zahl	%	Zahl	%
Einwohner 2009	<b>4 968</b>		495 977	
Einwohner 2005	<b>5 043</b>		492 152	
Veränd. 1 Jahr in %	<b>0,5</b>		0,4	
Veränd. 5 J. in %	<b>-1,0</b>		1,2	

Stand: 2010

## Bevölkerungsveränderung



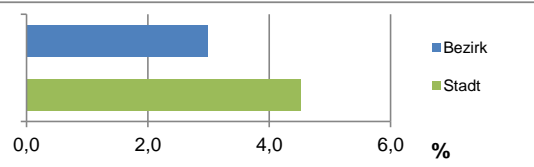
# Bezirksdatenblatt

Statistischer Bezirk: **44 Trierer Straße**

Haushalte	Bezirk		Stadt	
	Zahl	%	Zahl	%
Alleinerziehende	70	3,0	4,5	
Sonstige Haushalte	2 274	97,0	95,5	
<b>zusammen</b>	<b>2 344</b>	<b>100</b>	<b>100</b>	

Stand: 2010

Anteil Haushalte Alleinerziehende

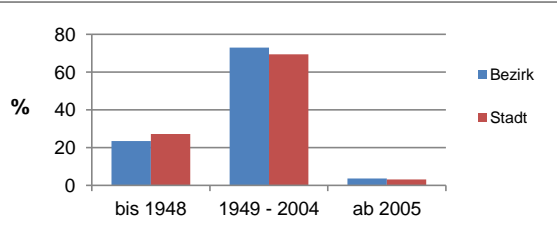


Wohnungen nach Baualtersgruppen	Bezirk		Stadt	
	Zahl	%	Zahl	%
bis 1948	612	23,5	27,1	
1949 - 2004	1 900	72,9	69,4	
ab 2005	93	3,6	3,1	
ohne Angabe	1	0,0	0,3	
<b>zusammen</b>	<b>2 606</b>	<b>100</b>	<b>100</b>	

3) in Wohngebäuden; ohne Wohnheime

Stand: 2010

Baualtersgruppen

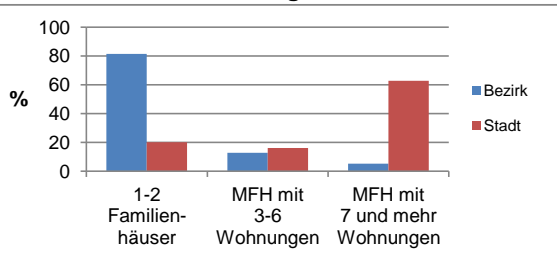


Wohnungen in	Bezirk		Stadt	
	Zahl	%	Zahl	%
Einfamilienhäusern	1 202	45,9	14,2	
Zweifamilienhäusern	930	35,5	5,8	
MFH mit 3-6 Whg. 4)	337	12,9	16,2	
MFH ab 7 Whg. 4)	137	5,2	62,7	
sonst. Gebäuden mit Wohnraum	11	0,4	1,0	
<b>zusammen</b>	<b>2 617</b>	<b>100</b>	<b>100</b>	

4) MFH= Mehrfamilienhäuser

Stand: 2010

Wohnungsarten



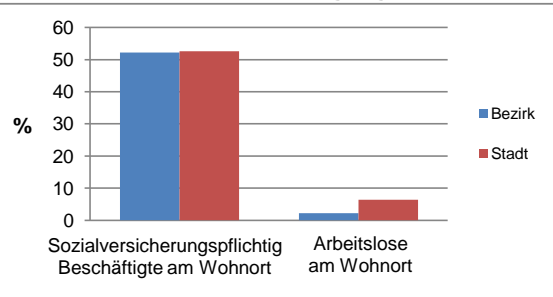
Erwerbsbeteiligung	Bezirk		Stadt	
	Zahl	% 5)	Zahl	% 5)
Sozialversicherungspflichtig Beschäftigte am Wohnort	1 611	52,2	52,6	
Arbeitslose am Wohnort	68	2,2	6,4	

5) %-Anteil an der erwerbsfähigen Bevölkerung

Stand: 31.12.2010

Quelle: Bundesagentur für Arbeit

Erwerbsbeteiligung



Kraftfahrzeuge	Bezirk		Stadt	
	Zahl	Anteil in %	Zahl	Anteil in %
Anzahl der Pkw/Kombi	2 829		232 389	
Pkw je 1000 Einwohner	567		467	
Pkw/Kombi mit Dieselmotor, Anteil in %	22,8		28,8	

Stand: 2010

Anteil Pkw mit Dieselmotoren

