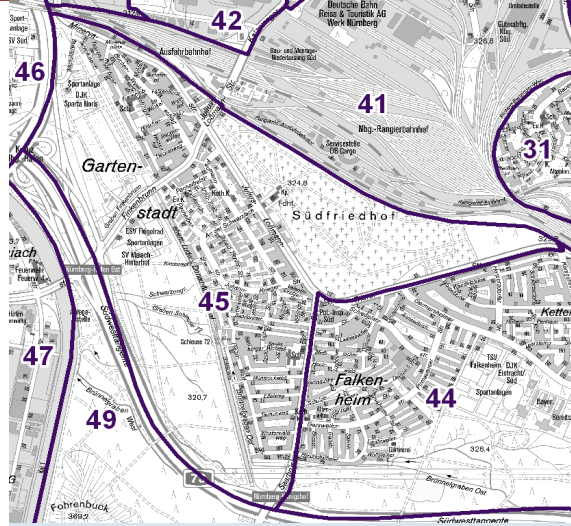
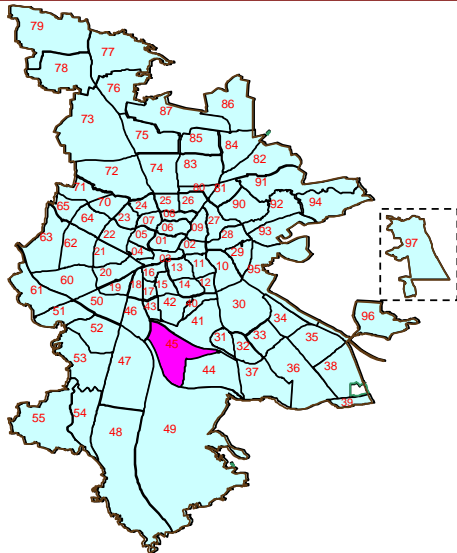


Bezirksdatenblatt

Statistischer Bezirk: **45 Gartenstadt**



| | | | | |
|--|--------|---------------|-------------|------------------|
| Fläche in ha Bevölkerung ¹⁾ Einwohner je ha | Bezirk | 313,00 | Gesamtstadt | 18 640,33 |
| | | 7 395 | | 497 949 |
| | | 24 | | 27 |

1) Einwohner mit Hauptwohnung in Nürnberg (Melderegister 31.12.2010)

| Einwohner nach Geschlecht | Bezirk | | Stadt | |
|------------------------------|--------------|--------------|--------------|---|
| | Zahl | % | Zahl | % |
| männlich | 3 454 | 46,7 | 48,1 | |
| weiblich | 3 941 | 53,3 | 51,9 | |
| zusammen | 7 395 | 100,0 | 100,0 | |

Stand: 2010

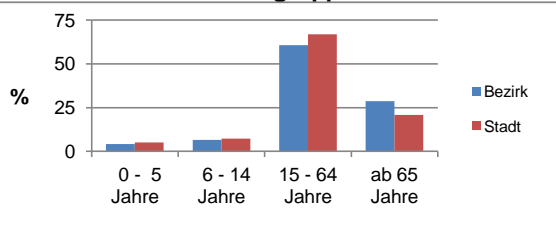
Geschlecht



| Einwohner nach Altersgruppen | Bezirk | | Stadt | |
|---------------------------------|--------------|------|-------|---|
| | Zahl | % | Zahl | % |
| 0 - 5 Jahre | 305 | 4,1 | 5,1 | |
| 6 - 14 Jahre | 490 | 6,6 | 7,3 | |
| 15 - 64 Jahre | 4 485 | 60,6 | 66,9 | |
| ab 65 Jahre | 2 115 | 28,6 | 20,8 | |

Stand: 2010

Altersgruppe

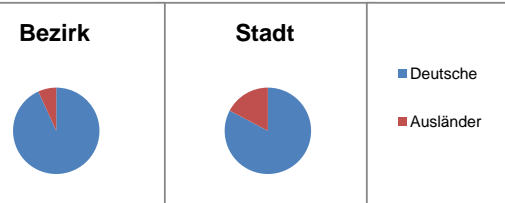


| Einwohner nach Nationalität | Bezirk | | Stadt | |
|--------------------------------|--------------|-----------------|-------|-----------------|
| | Zahl | % ²⁾ | Zahl | % ²⁾ |
| Deutsche | 6 893 | 93,2 | 82,7 | |
| Ausländer | 502 | 6,8 | 17,3 | |
| darunter aus EU | 150 | 2,0 | 6,1 | |
| darunter aus Türkei | 142 | 1,9 | 3,9 | |

2) Anteil an Bevölkerung insgesamt

Stand: 2010

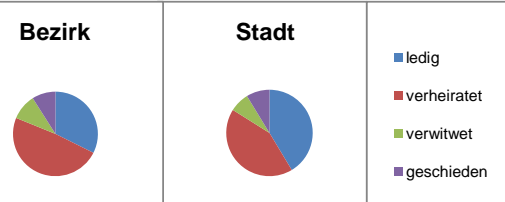
Nationalität



| Einwohner nach Familienstand | Bezirk | | Stadt | |
|---------------------------------|--------------|------|-------|---|
| | Zahl | % | Zahl | % |
| ledig | 2 393 | 32,4 | 41,4 | |
| verheiratet | 3 607 | 48,8 | 42,5 | |
| verwitwet | 728 | 9,8 | 7,4 | |
| geschieden | 667 | 9,0 | 8,7 | |

Stand: 2010

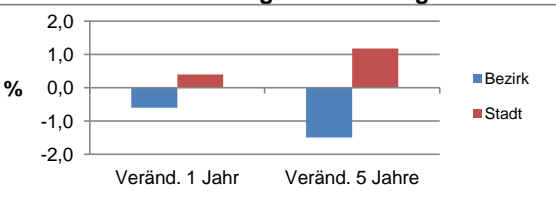
Familienstand



| Bevölkerungs- veränderung | Bezirk | | Stadt | |
|------------------------------|--------------|---|---------|---|
| | Zahl | % | Zahl | % |
| Einwohner 2009 | 7 438 | | 495 977 | |
| Einwohner 2005 | 7 504 | | 492 152 | |
| Veränd. 1 Jahr in % | -0,6 | | 0,4 | |
| Veränd. 5 J. in % | -1,5 | | 1,2 | |

Stand: 2010

Bevölkerungsveränderung



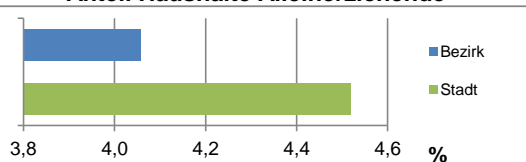
Bezirksdatenblatt

Statistischer Bezirk: **45 Gartenstadt**

| Haushalte | Bezirk | | Stadt | |
|--------------------|--------------|------------|-------|------------|
| | Zahl | % | Zahl | % |
| Alleinerziehende | 163 | 4,1 | | 4,5 |
| Sonstige Haushalte | 3 854 | 95,9 | | 95,5 |
| zusammen | 4 017 | 100 | | 100 |

Stand: 2010

Anteil Haushalte Alleinerziehende

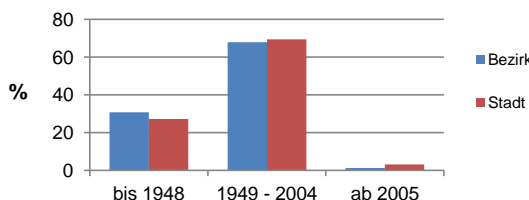


| Wohnungen nach Baualtersgruppen | Bezirk | | Stadt | |
|---------------------------------|--------------|------------|-------|------------|
| | Zahl | % | Zahl | % |
| bis 1948 | 1 284 | 30,7 | | 27,1 |
| 1949 - 2004 | 2 837 | 67,9 | | 69,4 |
| ab 2005 | 52 | 1,2 | | 3,1 |
| ohne Angabe | 3 | 0,1 | | 0,3 |
| zusammen | 4 176 | 100 | | 100 |

3) in Wohngebäuden; ohne Wohnheime

Stand: 2010

Baualtersgruppen

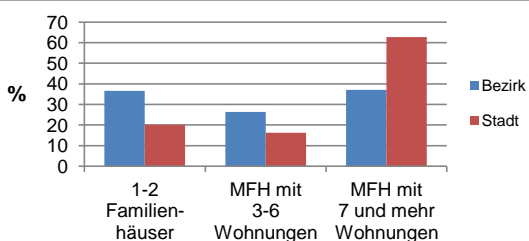


| Wohnungen in | Bezirk | | Stadt | |
|------------------------------|--------------|------------|-------|------------|
| | Zahl | % | Zahl | % |
| Einfamilienhäusern | 1 244 | 29,7 | | 14,2 |
| Zweifamilienhäusern | 284 | 6,8 | | 5,8 |
| MFH mit 3-6 Whg. 4) | 1 100 | 26,3 | | 16,2 |
| MFH ab 7 Whg. 4) | 1 548 | 37,0 | | 62,7 |
| sonst. Gebäuden mit Wohnraum | 6 | 0,1 | | 1,0 |
| zusammen | 4 182 | 100 | | 100 |

4) MFH= Mehrfamilienhäuser

Stand: 2010

Wohnungsarten



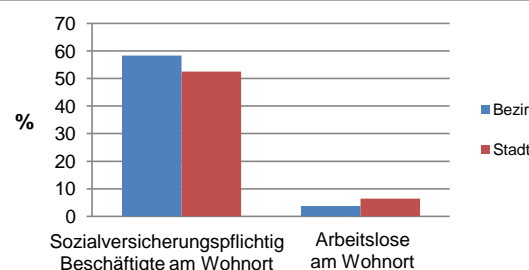
| Erwerbsbeteiligung | Bezirk | | Stadt | |
|--|--------|------|-------|------|
| | Zahl | % 5) | Zahl | % 5) |
| Sozialversicherungspflichtig Beschäftigte am Wohnort | 2 616 | 58,3 | | 52,6 |
| Arbeitslose am Wohnort | 169 | 3,8 | | 6,4 |

5) %-Anteil an der erwerbsfähigen Bevölkerung

Stand: 31.12.2010

Quelle: Bundesagentur für Arbeit

Erwerbsbeteiligung



| Kraftfahrzeuge | Bezirk | | Stadt | |
|--|--------|-------------|---------|-------------|
| | Zahl | Anteil in % | Zahl | Anteil in % |
| Anzahl der Pkw/Kombi | 3 516 | | 232 389 | |
| Pkw je 1000 Einwohner | 475 | | 467 | |
| Pkw/Kombi mit Dieselmotor, Anteil in % | 17,2 | | 28,8 | |

Stand: 2010

Anteil Pkw mit Dieselmotoren

