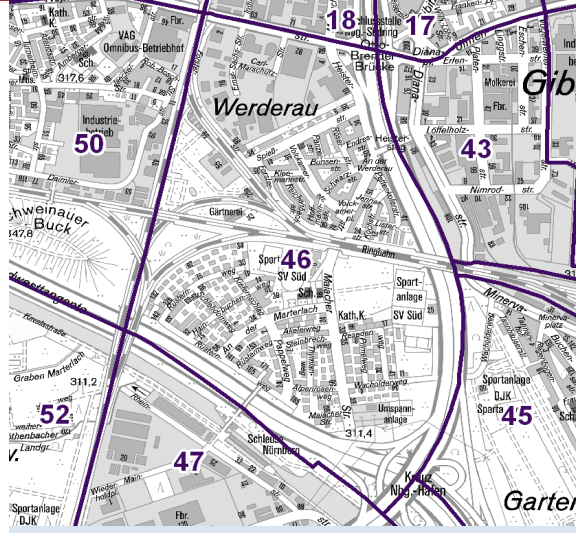
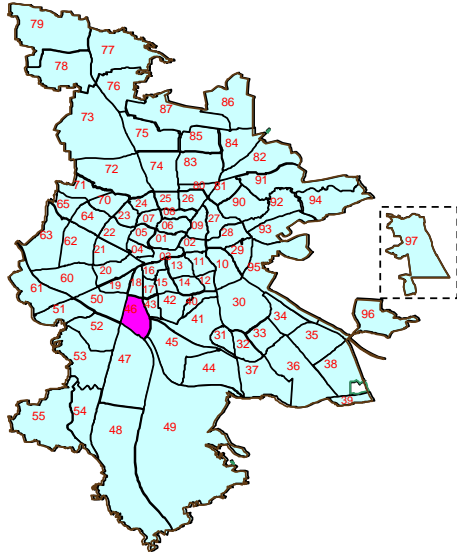


Bezirksdatenblatt

Statistischer Bezirk: **46 Werderau**



Fläche in ha Bevölkerung ¹⁾ Einwohner je ha	Bezirk	152,00	Gesamtstadt	18 640,33
		4 653		497 949
		31		27

1) Einwohner mit Hauptwohnung in Nürnberg (Melderegister 31.12.2010)

Einwohner nach Geschlecht	Bezirk		Stadt	
	Zahl	%	Zahl	%
männlich	2 284	49,1	48,1	
weiblich	2 369	50,9	51,9	
zusammen	4 653	100,0	100,0	

Stand: 2010

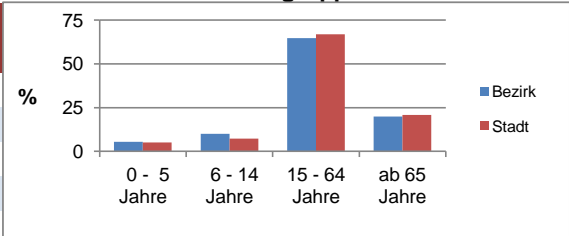
Geschlecht



Einwohner nach Altersgruppen	Bezirk		Stadt	
	Zahl	%	Zahl	%
0 - 5 Jahre	250	5,4	5,1	
6 - 14 Jahre	463	10,0	7,3	
15 - 64 Jahre	3 011	64,7	66,9	
ab 65 Jahre	929	20,0	20,8	

Stand: 2010

Altersgruppe

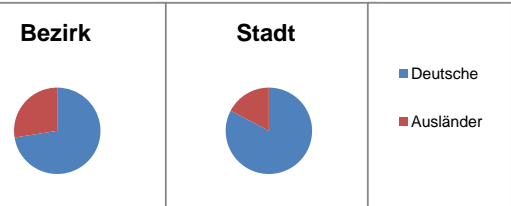


Einwohner nach Nationalität	Bezirk		Stadt	
	Zahl	% ²⁾	Zahl	% ²⁾
Deutsche	3 375	72,5	82,7	
Ausländer	1 278	27,5	17,3	
darunter aus EU	424	9,1	6,1	
darunter aus Türkei	661	14,2	3,9	

2) Anteil an Bevölkerung insgesamt

Stand: 2010

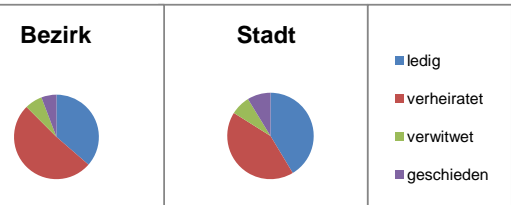
Nationalität



Einwohner nach Familienstand	Bezirk		Stadt	
	Zahl	%	Zahl	%
ledig	1 692	36,4	41,4	
verheiratet	2 380	51,1	42,5	
verwitwet	312	6,7	7,4	
geschieden	269	5,8	8,7	

Stand: 2010

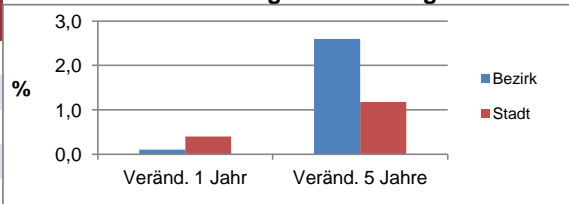
Familienstand



Bevölkerungs- veränderung	Bezirk		Stadt	
	Zahl	%	Zahl	%
Einwohner 2009	4 650		495 977	
Einwohner 2005	4 536		492 152	
Veränd. 1 Jahr in %	0,1		0,4	
Veränd. 5 J. in %	2,6		1,2	

Stand: 2010

Bevölkerungsveränderung



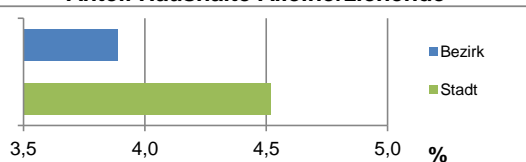
Bezirksdatenblatt

Statistischer Bezirk: 46 Werderau

Haushalte	Bezirk		Stadt	
	Zahl	%	Zahl	%
Alleinerziehende	79	3,9		4,5
Sonstige Haushalte	1 953	96,1		95,5
zusammen	2 032	100		100

Stand: 2010

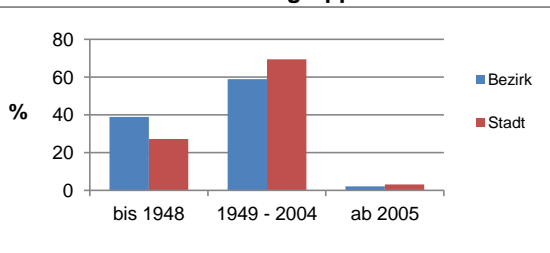
Anteil Haushalte Alleinerziehende



Wohnungen nach Baualtersgruppen	Bezirk		Stadt	
	Zahl	%	Zahl	%
bis 1948	843	39,0		27,1
1949 - 2004	1 273	58,8		69,4
ab 2005	44	2,0		3,1
ohne Angabe	4	0,2		0,3
zusammen	2 164	100		100

Stand: 2010

Baualtersgruppen

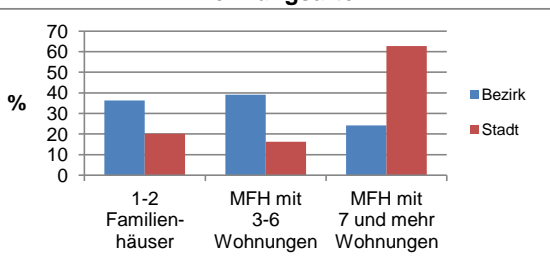


3) in Wohngebäuden; ohne Wohnheime

Wohnungen in	Bezirk		Stadt	
	Zahl	%	Zahl	%
Einfamilienhäusern	485	22,3		14,2
Zweifamilienhäusern	304	14,0		5,8
MFH mit 3-6 Whg. 4)	849	39,0		16,2
MFH ab 7 Whg. 4)	526	24,2		62,7
sonst. Gebäuden mit Wohnraum	11	0,5		1,0
zusammen	2 175	100		100

Stand: 2010

Wohnungsarten



4) MFH= Mehrfamilienhäuser

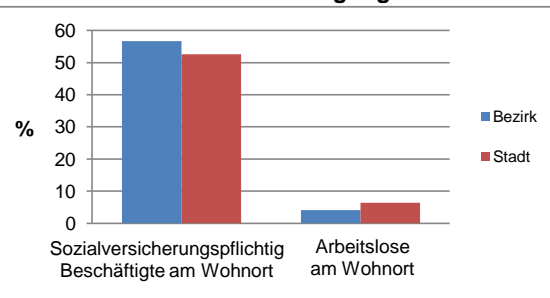
Erwerbsbeteiligung	Bezirk		Stadt	
	Zahl	% 5)	Zahl	% 5)
Sozialversicherungspflichtig Beschäftigte am Wohnort	1 706	56,7		52,6
Arbeitslose am Wohnort	124	4,1		6,4

Stand: 31.12.2010

5) %-Anteil an der erwerbsfähigen Bevölkerung

Quelle: Bundesagentur für Arbeit

Erwerbsbeteiligung



Kraftfahrzeuge	Bezirk		Stadt	
	Zahl	Anteil in %	Zahl	Anteil in %
Anzahl der Pkw/Kombi	3 078		232 389	
Pkw je 1000 Einwohner	662		467	
Pkw/Kombi mit Dieselmotor, Anteil in %	39,1		28,8	

Stand: 2010

Anteil Pkw mit Dieselmotoren

