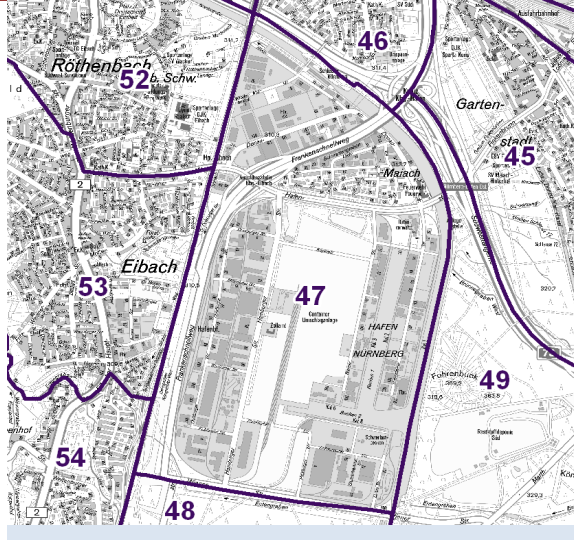
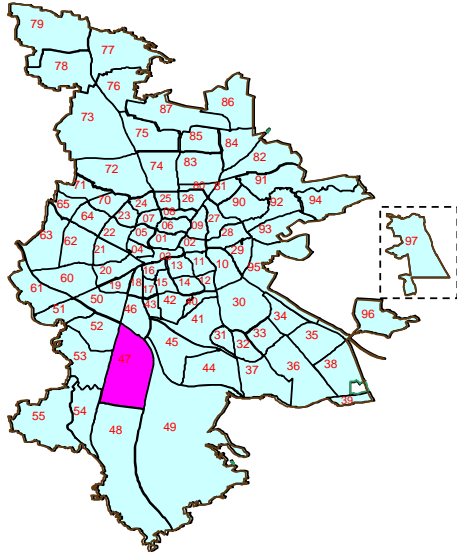


Bezirksdatenblatt

Statistischer Bezirk: **47 Maiach**



Fläche in ha Bevölkerung ¹⁾ Einwohner je ha	Bezirk	503,00	Gesamtstadt	18 640,33
		1 096		497 949
		2		27

1) Einwohner mit Hauptwohnung in Nürnberg (Melderegister 31.12.2010)

Einwohner nach Geschlecht	Bezirk		Stadt	
	Zahl	%	Zahl	%
männlich	557	50,8	48,1	
weiblich	539	49,2	51,9	
zusammen	1 096	100,0	100,0	

Stand: 2010

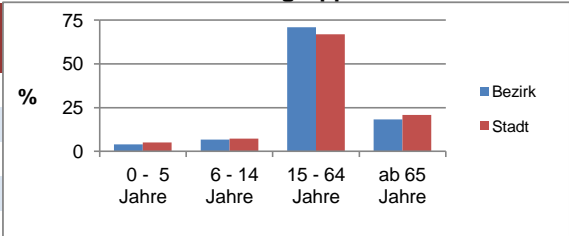
Geschlecht



Einwohner nach Altersgruppen	Bezirk		Stadt	
	Zahl	%	Zahl	%
0 - 5 Jahre	44	4,0	5,1	
6 - 14 Jahre	74	6,8	7,3	
15 - 64 Jahre	777	70,9	66,9	
ab 65 Jahre	201	18,3	20,8	

Stand: 2010

Altersgruppe

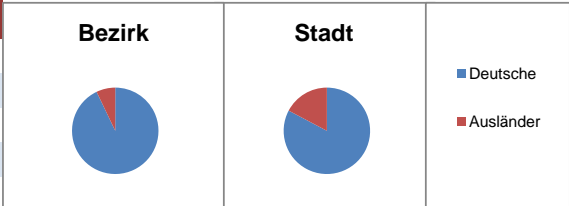


Einwohner nach Nationalität	Bezirk		Stadt	
	Zahl	% ²⁾	Zahl	% ²⁾
Deutsche	1 018	92,9	82,7	
Ausländer	78	7,1	17,3	
darunter aus EU	47	4,3	6,1	
darunter aus Türkei	4	0,4	3,9	

2) Anteil an Bevölkerung insgesamt

Stand: 2010

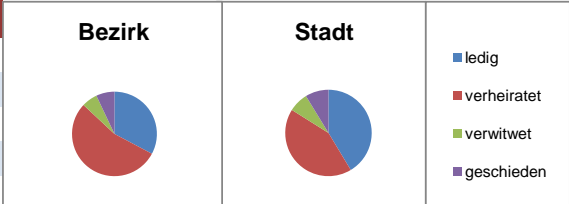
Nationalität



Einwohner nach Familienstand	Bezirk		Stadt	
	Zahl	%	Zahl	%
ledig	359	32,8	41,4	
verheiratet	594	54,2	42,5	
verwitwet	66	6,0	7,4	
geschieden	77	7,0	8,7	

Stand: 2010

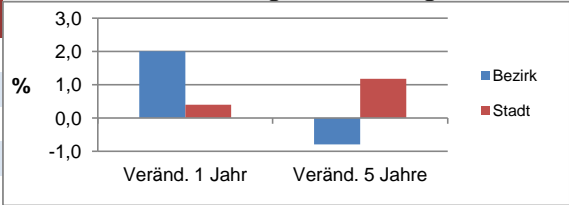
Familienstand



Bevölkerungs- veränderung	Bezirk		Stadt	
	Zahl	%	Zahl	%
Einwohner 2009	1 074		495 977	
Einwohner 2005	1 105		492 152	
Veränd. 1 Jahr in %	2,0		0,4	
Veränd. 5 J. in %	-0,8		1,2	

Stand: 2010

Bevölkerungsveränderung



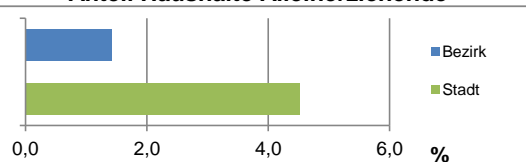
Bezirksdatenblatt

Statistischer Bezirk: 47 Maiach

Haushalte	Bezirk		Stadt	
	Zahl	%	Zahl	%
Alleinerziehende	7	1,4	4,5	
Sonstige Haushalte	488	98,6	95,5	
zusammen	495	100	100	

Stand: 2010

Anteil Haushalte Alleinerziehende

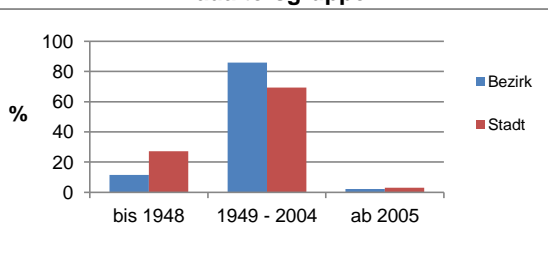


Wohnungen nach Baualtersgruppen	Bezirk		Stadt	
	Zahl	%	Zahl	%
bis 1948	60	11,5	27,1	
1949 - 2004	448	85,8	69,4	
ab 2005	12	2,3	3,1	
ohne Angabe	2	0,4	0,3	
zusammen	522	100	100	

3) in Wohngebäuden; ohne Wohnheime

Stand: 2010

Baualtersgruppen

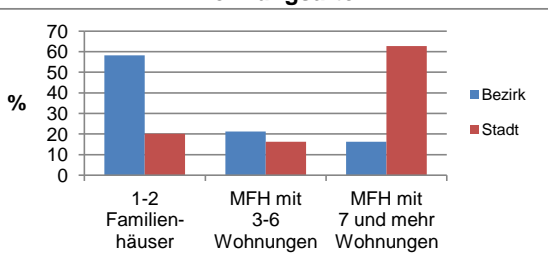


Wohnungen in	Bezirk		Stadt	
	Zahl	%	Zahl	%
Einfamilienhäusern	235	43,1	14,2	
Zweifamilienhäusern	82	15,0	5,8	
MFH mit 3-6 Whg. 4)	116	21,3	16,2	
MFH ab 7 Whg. 4)	89	16,3	62,7	
sonst. Gebäuden mit Wohnraum	23	4,2	1,0	
zusammen	545	100	100	

4) MFH= Mehrfamilienhäuser

Stand: 2010

Wohnungsarten



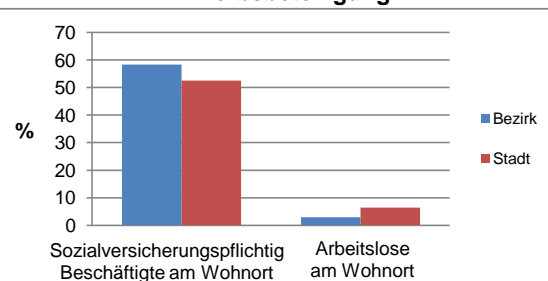
Erwerbsbeteiligung	Bezirk		Stadt	
	Zahl	% 5)	Zahl	% 5)
Sozialversicherungspflichtig Beschäftigte am Wohnort	453	58,3	52,6	
Arbeitslose am Wohnort	23	3,0	6,4	

5) %-Anteil an der erwerbsfähigen Bevölkerung

Stand: 31.12.2010

Quelle: Bundesagentur für Arbeit

Erwerbsbeteiligung



Kraftfahrzeuge	Bezirk		Stadt	
	Zahl	Anteil in %	Zahl	Anteil in %
Anzahl der Pkw/Kombi	1 555		232 389	
Pkw je 1000 Einwohner	1 419		467	
Pkw/Kombi mit Dieselmotor, Anteil in %	55,6		28,8	

Stand: 2010

Anteil Pkw mit Dieselmotoren

