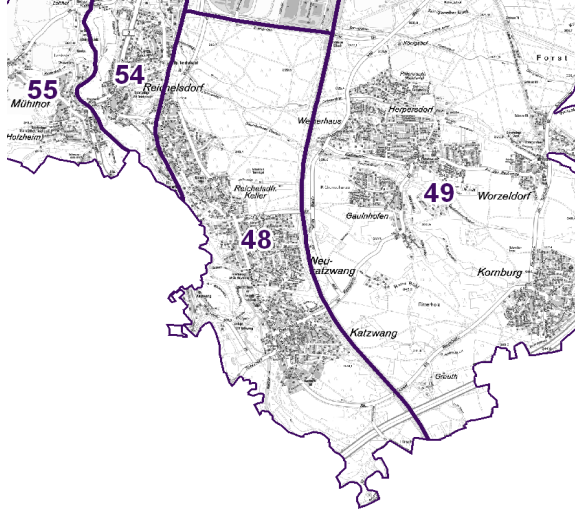
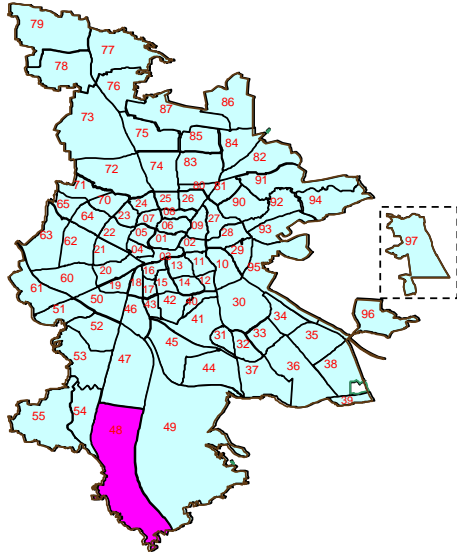


Bezirksdatenblatt

Statistischer Bezirk: **48 Katzwang, Reichelsdorf Ost, Reichelsdorfer Keller**



Fläche in ha Bevölkerung ¹⁾ Einwohner je ha	Bezirk	897,00	Gesamtstadt	18 640,33
		10 433		497 949
		12		27

1) Einwohner mit Hauptwohnung in Nürnberg (Melderegister 31.12.2010)

Einwohner nach Geschlecht	Bezirk		Stadt	
	Zahl	%	Zahl	%
männlich	4 938	47,3		48,1
weiblich	5 495	52,7		51,9
zusammen	10 433	100,0		100,0

Stand: 2010

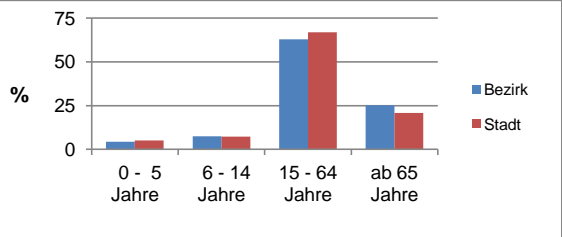
Geschlecht



Einwohner nach Altersgruppen	Bezirk		Stadt	
	Zahl	%	Zahl	%
0 - 5 Jahre	465	4,5		5,1
6 - 14 Jahre	789	7,6		7,3
15 - 64 Jahre	6 559	62,9		66,9
ab 65 Jahre	2 620	25,1		20,8

Stand: 2010

Altersgruppe

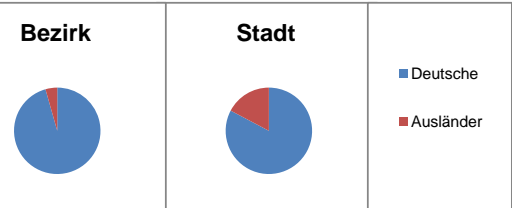


Einwohner nach Nationalität	Bezirk		Stadt	
	Zahl	% ²⁾	Zahl	% ²⁾
Deutsche	9 969	95,6		82,7
Ausländer	464	4,4		17,3
darunter aus EU	274	2,6		6,1
darunter aus Türkei	55	0,5		3,9

2) Anteil an Bevölkerung insgesamt

Stand: 2010

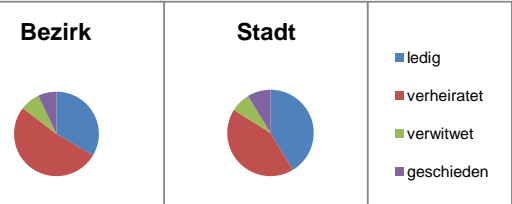
Nationalität



Einwohner nach Familienstand	Bezirk		Stadt	
	Zahl	%	Zahl	%
ledig	3 492	33,5		41,4
verheiratet	5 418	51,9		42,5
verwitwet	786	7,5		7,4
geschieden	737	7,1		8,7

Stand: 2010

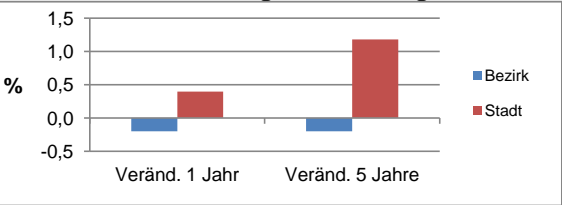
Familienstand



Bevölkerungs- veränderung	Bezirk		Stadt	
	Zahl	%	Zahl	%
Einwohner 2009	10 453			495 977
Einwohner 2005	10 454			492 152
Veränd. 1 Jahr in %	-0,2			0,4
Veränd. 5 J. in %	-0,2			1,2

Stand: 2010

Bevölkerungsveränderung



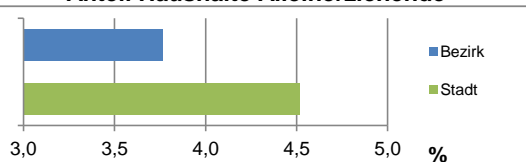
Bezirksdatenblatt

Statistischer Bezirk: **48 Katzwang, Reichelsdorf Ost, Reichelsdorfer Keller**

Haushalte	Bezirk		Stadt	
	Zahl	%	Zahl	%
Alleinerziehende	187	3,8		4,5
Sonstige Haushalte	4 777	96,2		95,5
zusammen	4 964	100		100

Stand: 2010

Anteil Haushalte Alleinerziehende

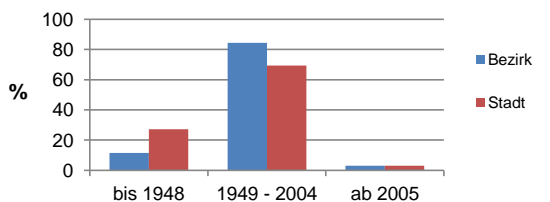


Wohnungen nach Baualtersgruppen	Bezirk		Stadt	
	Zahl	%	Zahl	%
bis 1948	603	11,5		27,1
1949 - 2004	4 404	84,3		69,4
ab 2005	158	3,0		3,1
ohne Angabe	58	1,1		0,3
zusammen	5 223	100		100

3) in Wohngebäuden; ohne Wohnheime

Stand: 2010

Baualtersgruppen

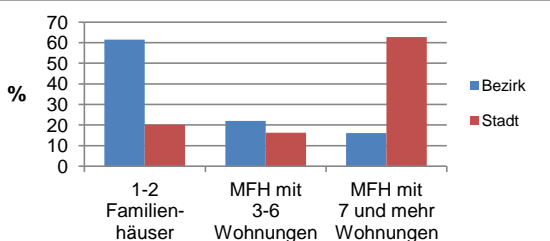


Wohnungen in	Bezirk		Stadt	
	Zahl	%	Zahl	%
Einfamilienhäusern	2 222	42,4		14,2
Zweifamilienhäusern	998	19,0		5,8
MFH mit 3-6 Whg. 4)	1 156	22,1		16,2
MFH ab 7 Whg. 4)	847	16,2		62,7
sonst. Gebäuden mit Wohnraum	16	0,3		1,0
zusammen	5 239	100		100

4) MFH= Mehrfamilienhäuser

Stand: 2010

Wohnungsarten



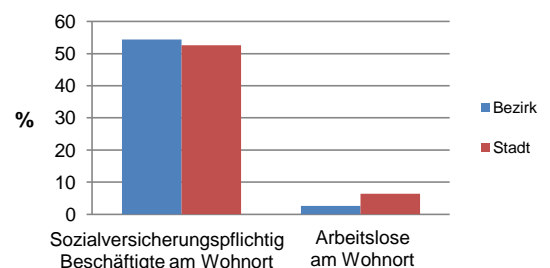
Erwerbsbeteiligung	Bezirk		Stadt	
	Zahl	% 5)	Zahl	% 5)
Sozialversicherungspflichtig Beschäftigte am Wohnort	3 566	54,4		52,6
Arbeitslose am Wohnort	168	2,6		6,4

5) %-Anteil an der erwerbsfähigen Bevölkerung

Stand: 31.12.2010

Quelle: Bundesagentur für Arbeit

Erwerbsbeteiligung



Kraftfahrzeuge	Bezirk		Stadt	
	Zahl	Anteil in %	Zahl	Anteil in %
Anzahl der Pkw/Kombi	6 059		232 389	
Pkw je 1000 Einwohner	581		467	
Pkw/Kombi mit Dieselmotor, Anteil in %	24,2		28,8	

Stand: 2010

Anteil Pkw mit Dieselmotoren

