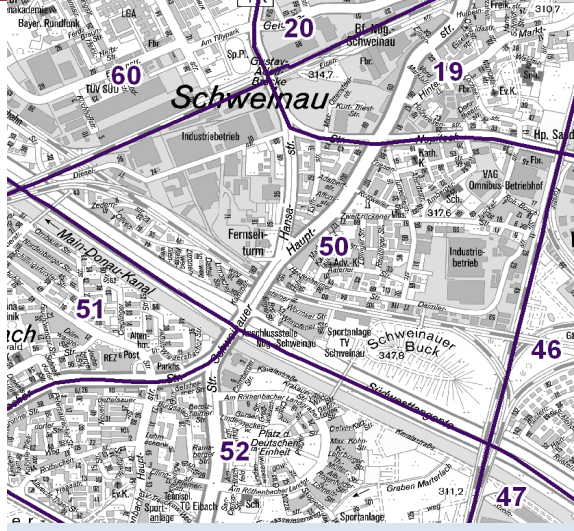
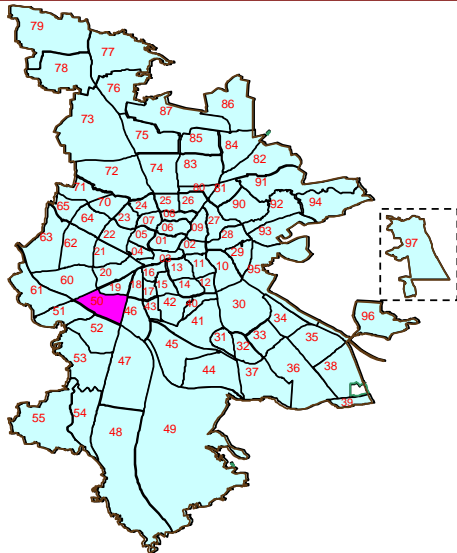


Bezirksdatenblatt

Statistischer Bezirk: **50 Hohe Marter**

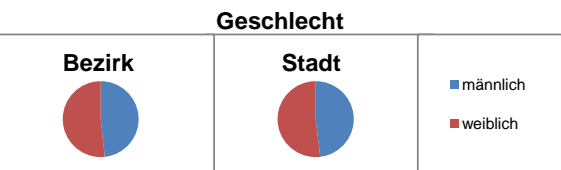


Fläche in ha	Bezirk	168,00	Gesamtstadt	18 640,33
	Bevölkerung ¹⁾	6 971		497 949
	Einwohner je ha	41		27

1) Einwohner mit Hauptwohnung in Nürnberg (Melderegister 31.12.2010)

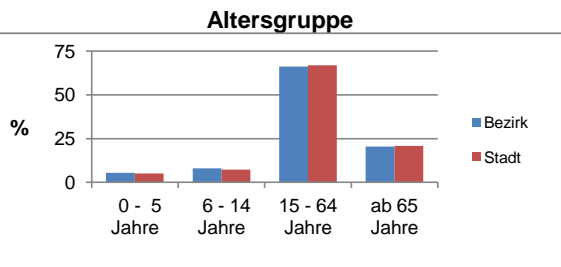
Einwohner nach Geschlecht	Bezirk		Stadt	
	Zahl	%	Zahl	%
männlich	3 366	48,3		48,1
weiblich	3 605	51,7		51,9
zusammen	6 971	100,0		100,0

Stand: 2010



Einwohner nach Altersgruppen	Bezirk		Stadt	
	Zahl	%	Zahl	%
0 - 5 Jahre	379	5,4		5,1
6 - 14 Jahre	560	8,0		7,3
15 - 64 Jahre	4 606	66,1		66,9
ab 65 Jahre	1 426	20,5		20,8

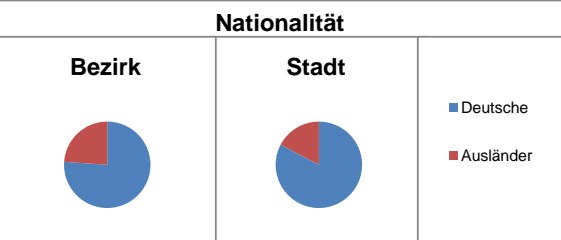
Stand: 2010



Einwohner nach Nationalität	Bezirk		Stadt	
	Zahl	% ²⁾	Zahl	% ²⁾
Deutsche	5 306	76,1		82,7
Ausländer	1 665	23,9		17,3
darunter aus EU	617	8,9		6,1
darunter aus Türkei	546	7,8		3,9

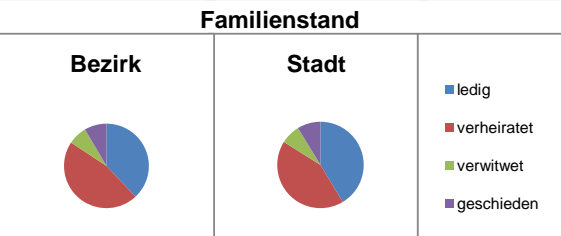
2) Anteil an Bevölkerung insgesamt

Stand: 2010



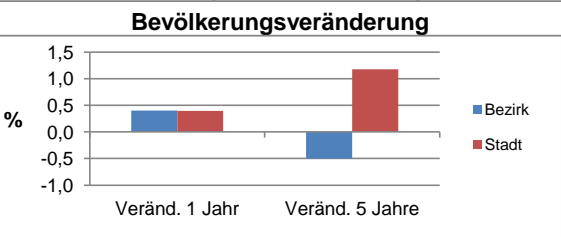
Einwohner nach Familienstand	Bezirk		Stadt	
	Zahl	%	Zahl	%
ledig	2 646	38,0		41,4
verheiratet	3 228	46,3		42,5
verwitwet	506	7,3		7,4
geschieden	591	8,5		8,7

Stand: 2010



Bevölkerungsveränderung	Bezirk		Stadt	
	Zahl	%	Zahl	%
Einwohner 2009	6 945		495 977	
Einwohner 2005	7 007		492 152	
Veränd. 1 Jahr in %	0,4		0,4	
Veränd. 5 J. in %	-0,5		1,2	

Stand: 2010



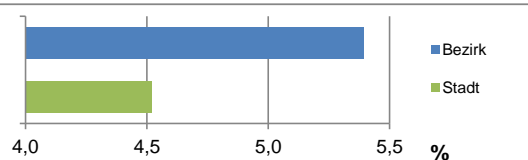
Bezirksdatenblatt

Statistischer Bezirk: **50 Hohe Marter**

Haushalte	Bezirk		Stadt	
	Zahl	%	Zahl	%
Alleinerziehende	185	5,4	4,5	
Sonstige Haushalte	3 246	94,6	95,5	
zusammen	3 431	100	100	

Stand: 2010

Anteil Haushalte Alleinerziehende

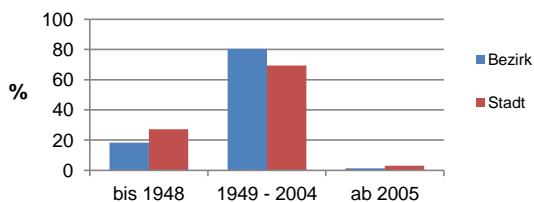


Wohnungen nach Baualtersgruppen	Bezirk		Stadt	
	Zahl	%	Zahl	%
bis 1948	665	18,3	27,1	
1949 - 2004	2 923	80,3	69,4	
ab 2005	50	1,4	3,1	
ohne Angabe	0	0,0	0,3	
zusammen	3 638	100	100	

3) in Wohngebäuden; ohne Wohnheime

Stand: 2010

Baualtersgruppen

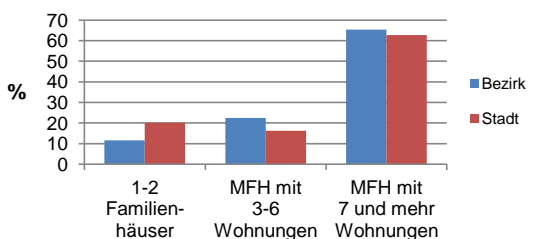


Wohnungen in	Bezirk		Stadt	
	Zahl	%	Zahl	%
Einfamilienhäusern	305	8,3	14,2	
Zweifamilienhäusern	118	3,2	5,8	
MFH mit 3-6 Whg. 4)	824	22,5	16,2	
MFH ab 7 Whg. 4)	2 391	65,3	62,7	
sonst. Gebäuden mit Wohnraum	24	0,7	1,0	
zusammen	3 662	100	100	

4) MFH= Mehrfamilienhäuser

Stand: 2010

Wohnungsarten



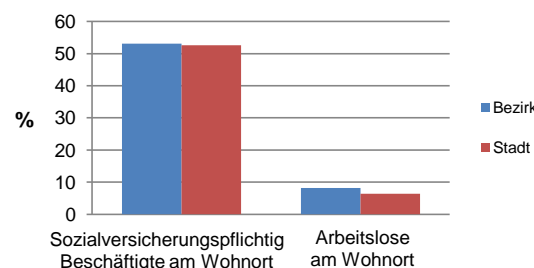
Erwerbsbeteiligung	Bezirk		Stadt	
	Zahl	% 5)	Zahl	% 5)
Sozialversicherungspflichtig Beschäftigte am Wohnort	2 443	53,0	52,6	
Arbeitslose am Wohnort	376	8,2	6,4	

5) %-Anteil an der erwerbsfähigen Bevölkerung

Stand: 31.12.2010

Quelle: Bundesagentur für Arbeit

Erwerbsbeteiligung



Kraftfahrzeuge	Bezirk		Stadt	
	Zahl	Anteil in %	Zahl	Anteil in %
Anzahl der Pkw/Kombi	2 743		232 389	
Pkw je 1000 Einwohner	393		467	
Pkw/Kombi mit Dieselmotor, Anteil in %	25,2		28,8	

Stand: 2010

Anteil Pkw mit Dieselmotoren

