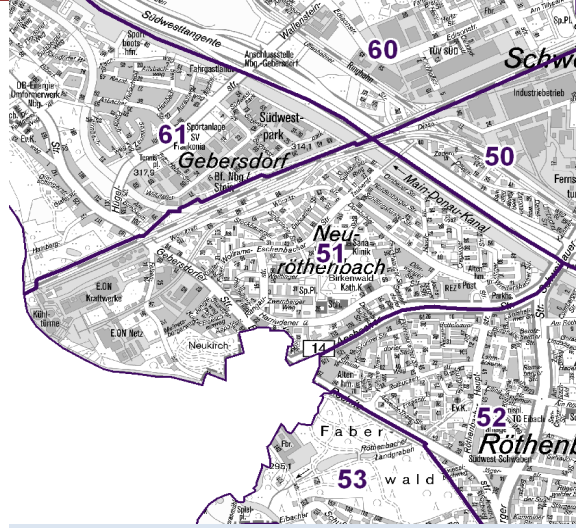
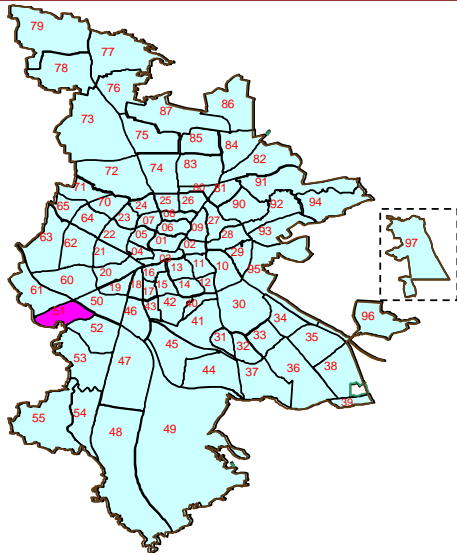


Bezirksdatenblatt

Statistischer Bezirk: **51 Röthenbach West**



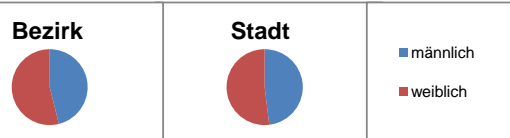
Fläche in ha Bevölkerung ¹⁾ Einwohner je ha	Bezirk	152,00	Gesamtstadt	18 640,33
		8 535		497 949
		56		27

1) Einwohner mit Hauptwohnung in Nürnberg (Melderegister 31.12.2010)

Einwohner nach Geschlecht	Bezirk		Stadt	
	Zahl	%	Zahl	%
männlich	3 931	46,1		48,1
weiblich	4 604	53,9		51,9
zusammen	8 535	100,0		100,0

Stand: 2010

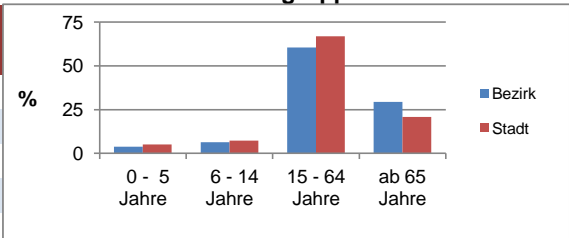
Geschlecht



Einwohner nach Altersgruppen	Bezirk		Stadt	
	Zahl	%	Zahl	%
0 - 5 Jahre	332	3,9		5,1
6 - 14 Jahre	537	6,3		7,3
15 - 64 Jahre	5 160	60,5		66,9
ab 65 Jahre	2 506	29,4		20,8

Stand: 2010

Altersgruppe

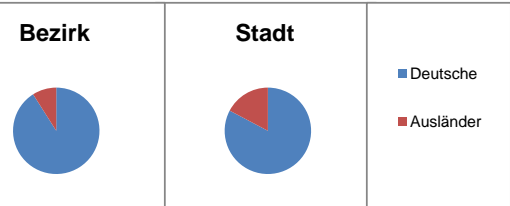


Einwohner nach Nationalität	Bezirk		Stadt	
	Zahl	% ²⁾	Zahl	% ²⁾
Deutsche	7 768	91,0		82,7
Ausländer	767	9,0		17,3
darunter aus EU	347	4,1		6,1
darunter aus Türkei	135	1,6		3,9

2) Anteil an Bevölkerung insgesamt

Stand: 2010

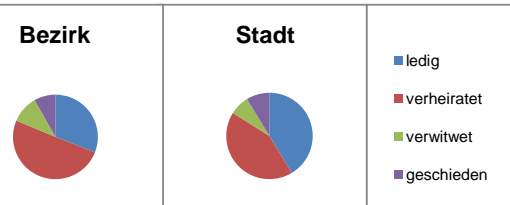
Nationalität



Einwohner nach Familienstand	Bezirk		Stadt	
	Zahl	%	Zahl	%
ledig	2 640	30,9		41,4
verheiratet	4 298	50,4		42,5
verwitwet	897	10,5		7,4
geschieden	700	8,2		8,7

Stand: 2010

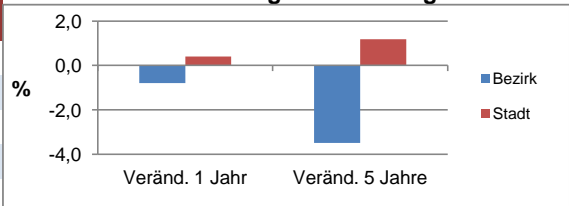
Familienstand



Bevölkerungs- veränderung	Bezirk		Stadt	
	Zahl	%	Zahl	%
Einwohner 2009	8 604			495 977
Einwohner 2005	8 841			492 152
Veränd. 1 Jahr in %	-0,8			0,4
Veränd. 5 J. in %	-3,5			1,2

Stand: 2010

Bevölkerungsveränderung



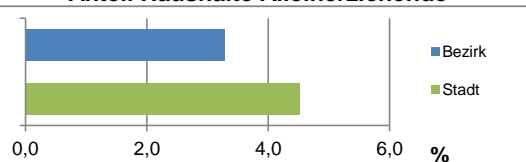
Bezirksdatenblatt

Statistischer Bezirk: 51 Röthenbach West

Haushalte	Bezirk		Stadt	
	Zahl	%	Zahl	%
Alleinerziehende	141	3,3	4,5	
Sonstige Haushalte	4 151	96,7	95,5	
zusammen	4 292	100	100	

Stand: 2010

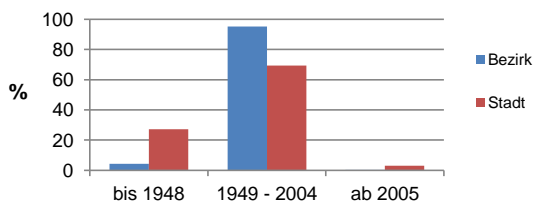
Anteil Haushalte Alleinerziehende



Wohnungen nach Baualtersgruppen	Bezirk		Stadt	
	Zahl	%	Zahl	%
bis 1948	204	4,4	27,1	
1949 - 2004	4 403	95,2	69,4	
ab 2005	18	0,4	3,1	
ohne Angabe	0	0,0	0,3	
zusammen	4 625	100	100	

Stand: 2010

Baualtersgruppen

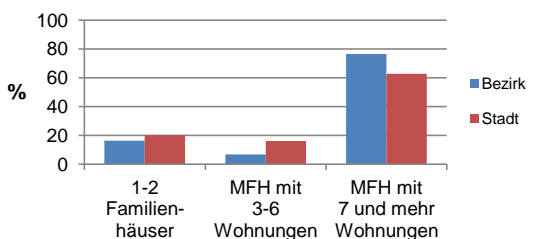


3) in Wohngebäuden; ohne Wohnheime

Wohnungen in	Bezirk		Stadt	
	Zahl	%	Zahl	%
Einfamilienhäusern	557	12,0	14,2	
Zweifamilienhäusern	202	4,4	5,8	
MFH mit 3-6 Whg. 4)	319	6,9	16,2	
MFH ab 7 Whg. 4)	3 547	76,5	62,7	
sonst. Gebäuden mit Wohnraum	11	0,2	1,0	
zusammen	4 636	100	100	

Stand: 2010

Wohnungsarten



4) MFH= Mehrfamilienhäuser

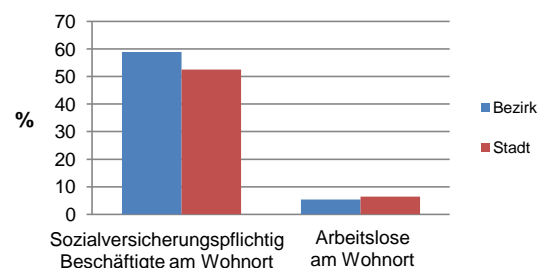
Erwerbsbeteiligung	Bezirk		Stadt	
	Zahl	% 5)	Zahl	% 5)
Sozialversicherungspflichtig Beschäftigte am Wohnort	3 042	59,0	52,6	
Arbeitslose am Wohnort	275	5,3	6,4	

Stand: 31.12.2010

Quelle: Bundesagentur für Arbeit

5) %-Anteil an der erwerbsfähigen Bevölkerung

Erwerbsbeteiligung



Kraftfahrzeuge	Bezirk		Stadt	
	Zahl	Anteil in %	Zahl	Anteil in %
Anzahl der Pkw/Kombi	3 899		232 389	
Pkw je 1000 Einwohner	457		467	
Pkw/Kombi mit Dieselmotor, Anteil in %	22,0		28,8	

Stand: 2010

Anteil Pkw mit Dieselmotoren

