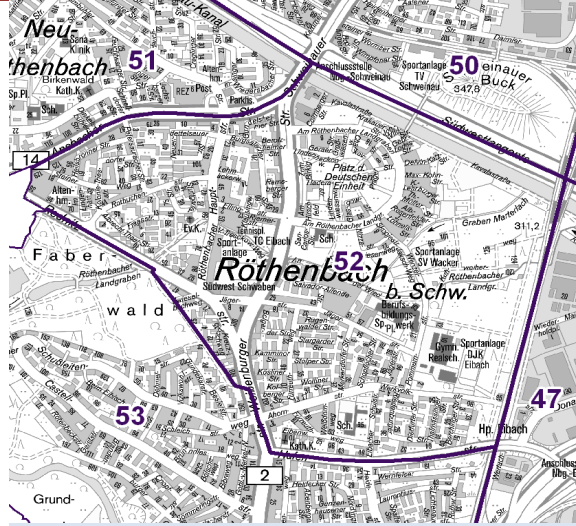
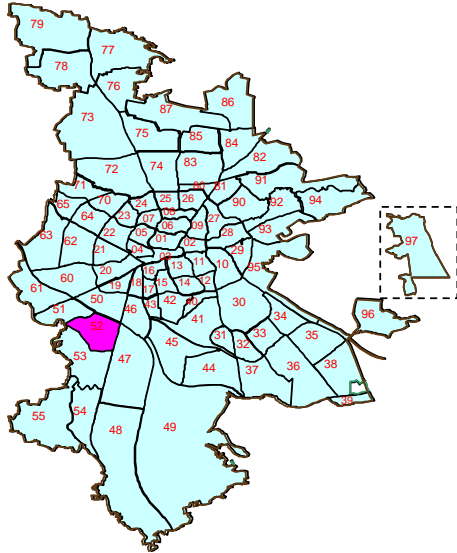


Bezirksdatenblatt

Statistischer Bezirk: **52 Röthenbach Ost**



Fläche in ha Bevölkerung ¹⁾ Einwohner je ha	Bezirk	212,00	Gesamtstadt	18 640,33
		10 987		497 949
		52		27

1) Einwohner mit Hauptwohnung in Nürnberg (Melderegister 31.12.2010)

Einwohner nach Geschlecht	Bezirk		Stadt	
	Zahl	%	Zahl	%
männlich	5 151	46,9	48,1	
weiblich	5 836	53,1	51,9	
zusammen	10 987	100,0	100,0	

Stand: 2010

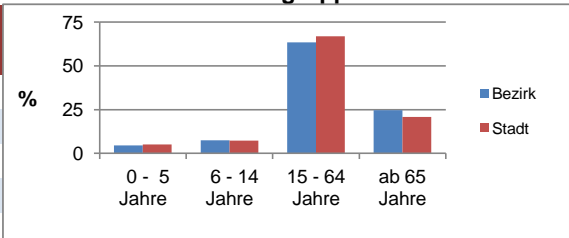
Geschlecht



Einwohner nach Altersgruppen	Bezirk		Stadt	
	Zahl	%	Zahl	%
0 - 5 Jahre	492	4,5	5,1	
6 - 14 Jahre	815	7,4	7,3	
15 - 64 Jahre	6 969	63,4	66,9	
ab 65 Jahre	2 711	24,7	20,8	

Stand: 2010

Altersgruppe

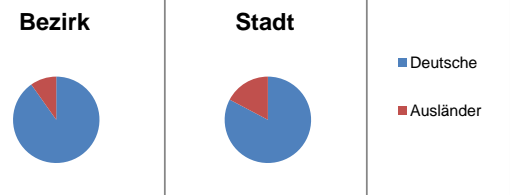


Einwohner nach Nationalität	Bezirk		Stadt	
	Zahl	% ²⁾	Zahl	% ²⁾
Deutsche	9 905	90,2	82,7	
Ausländer	1 082	9,8	17,3	
darunter aus EU	507	4,6	6,1	
darunter aus Türkei	190	1,7	3,9	

2) Anteil an Bevölkerung insgesamt

Stand: 2010

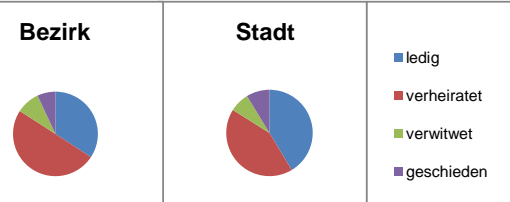
Nationalität



Einwohner nach Familienstand	Bezirk		Stadt	
	Zahl	%	Zahl	%
ledig	3 760	34,2	41,4	
verheiratet	5 479	49,9	42,5	
verwitwet	983	8,9	7,4	
geschieden	765	7,0	8,7	

Stand: 2010

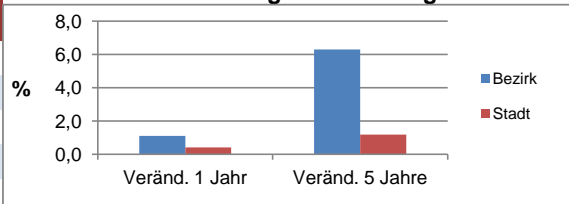
Familienstand



Bevölkerungs- veränderung	Bezirk		Stadt	
	Zahl	%	Zahl	%
Einwohner 2009	10 866		495 977	
Einwohner 2005	10 338		492 152	
Veränd. 1 Jahr in %	1,1		0,4	
Veränd. 5 J. in %	6,3		1,2	

Stand: 2010

Bevölkerungsveränderung



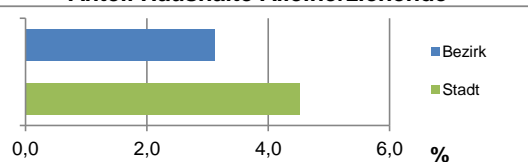
Bezirksdatenblatt

Statistischer Bezirk: **52 Röthenbach Ost**

Haushalte	Bezirk		Stadt
	Zahl	%	%
Alleinerziehende	167	3,1	4,5
Sonstige Haushalte	5 190	96,9	95,5
zusammen	5 357	100	100

Stand: 2010

Anteil Haushalte Alleinerziehende

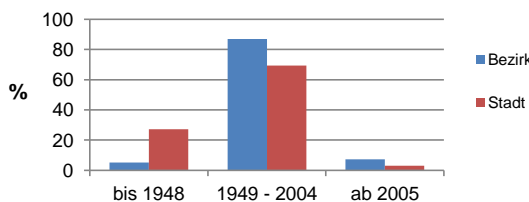


Wohnungen nach Baualtersgruppen	Bezirk		Stadt
	Zahl	%	%
bis 1948	299	5,1	27,1
1949 - 2004	5 104	87,0	69,4
ab 2005	431	7,3	3,1
ohne Angabe	30	0,5	0,3
zusammen	5 864	100	100

3) in Wohngebäuden; ohne Wohnheime

Stand: 2010

Baualtersgruppen

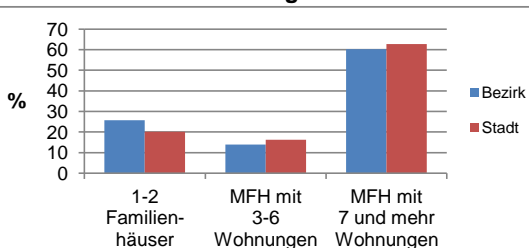


Wohnungen in	Bezirk		Stadt
	Zahl	%	%
Einfamilienhäusern	1 155	19,7	14,2
Zweifamilienhäusern	354	6,0	5,8
MFH mit 3-6 Whg. 4)	819	13,9	16,2
MFH ab 7 Whg. 4)	3 536	60,2	62,7
sonst. Gebäuden mit Wohnraum	13	0,2	1,0
zusammen	5 877	100	100

4) MFH= Mehrfamilienhäuser

Stand: 2010

Wohnungsarten



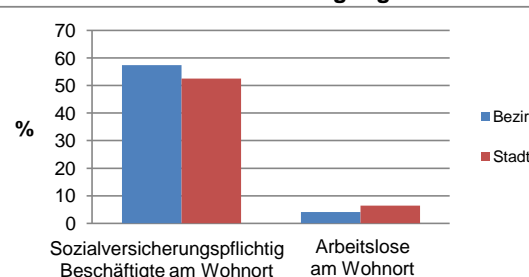
Erwerbsbeteiligung	Bezirk		Stadt
	Zahl	% 5)	% 5)
Sozialversicherungspflichtig Beschäftigte am Wohnort	4 002	57,4	52,6
Arbeitslose am Wohnort	286	4,1	6,4

5) %-Anteil an der erwerbsfähigen Bevölkerung

Stand: 31.12.2010

Quelle: Bundesagentur für Arbeit

Erwerbsbeteiligung



Kraftfahrzeuge	Bezirk		Stadt
	Zahl	Anteil in %	Anteil in %
Anzahl der Pkw/Kombi	5 079		232 389
Pkw je 1000 Einwohner	462		467
Pkw/Kombi mit Dieselmotor, Anteil in %	23,3		28,8

Stand: 2010

Anteil Pkw mit Dieselmotoren

