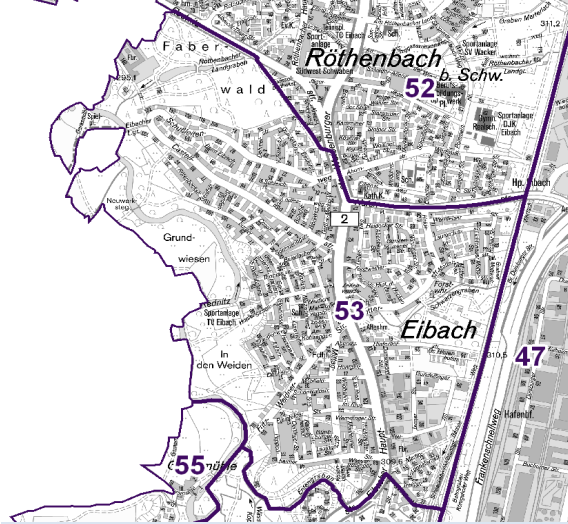
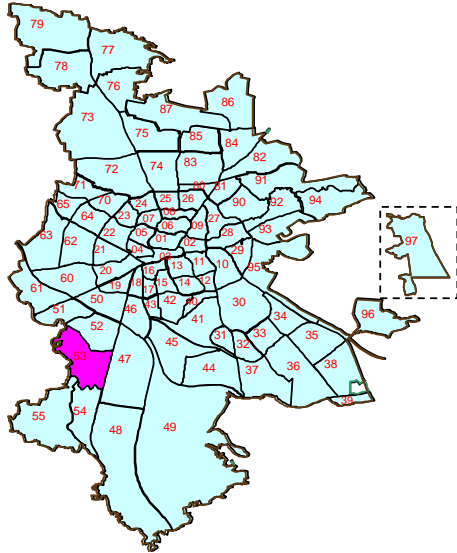


# Bezirksdatenblatt

Statistischer Bezirk: **53 Eibach**



Fläche in ha Bevölkerung <sup>1)</sup> Einwohner je ha	Bezirk	<b>320,00</b>	Gesamtstadt	<b>18 640,33</b>
		<b>8 520</b>		<b>497 949</b>
		<b>27</b>		<b>27</b>

1) Einwohner mit Hauptwohnung in Nürnberg (Melderegister 31.12.2010)

Einwohner nach Geschlecht	Bezirk		Stadt	
	Zahl	%	Zahl	%
männlich	<b>4 058</b>	47,6		48,1
weiblich	<b>4 462</b>	52,4		51,9
<b>zusammen</b>	<b>8 520</b>	<b>100,0</b>		<b>100,0</b>

Stand: 2010

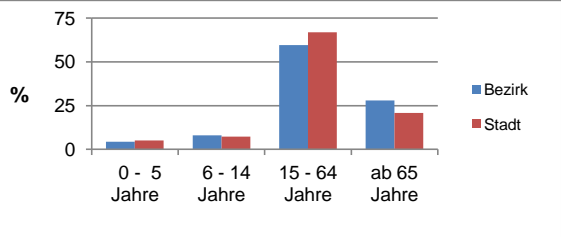
## Geschlecht



Einwohner nach Altersgruppen	Bezirk		Stadt	
	Zahl	%	Zahl	%
0 - 5 Jahre	<b>379</b>	4,4		5,1
6 - 14 Jahre	<b>690</b>	8,1		7,3
15 - 64 Jahre	<b>5 074</b>	59,6		66,9
ab 65 Jahre	<b>2 377</b>	27,9		20,8

Stand: 2010

## Altersgruppe

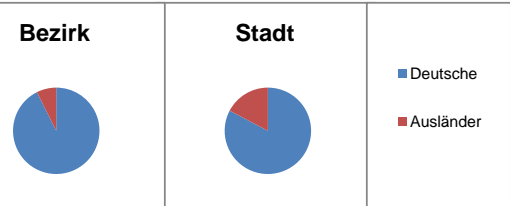


Einwohner nach Nationalität	Bezirk		Stadt	
	Zahl	% <sup>2)</sup>	Zahl	% <sup>2)</sup>
Deutsche	<b>7 888</b>	92,6		82,7
Ausländer	<b>632</b>	7,4		17,3
darunter aus EU	<b>336</b>	3,9		6,1
darunter aus Türkei	<b>137</b>	1,6		3,9

2) Anteil an Bevölkerung insgesamt

Stand: 2010

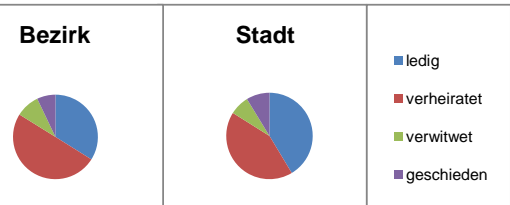
## Nationalität



Einwohner nach Familienstand	Bezirk		Stadt	
	Zahl	%	Zahl	%
ledig	<b>2 889</b>	33,9		41,4
verheiratet	<b>4 255</b>	49,9		42,5
verwitwet	<b>773</b>	9,1		7,4
geschieden	<b>603</b>	7,1		8,7

Stand: 2010

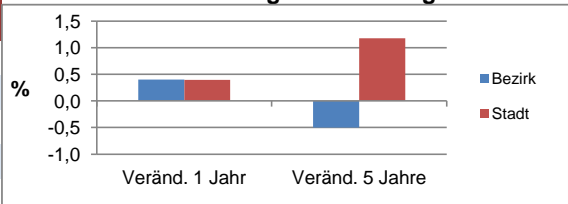
## Familienstand



Bevölkerungs- veränderung	Bezirk		Stadt	
	Zahl	%	Zahl	%
Einwohner 2009	<b>8 487</b>			495 977
Einwohner 2005	<b>8 567</b>			492 152
Veränd. 1 Jahr in %	<b>0,4</b>			0,4
Veränd. 5 J. in %	<b>-0,5</b>			1,2

Stand: 2010

## Bevölkerungsveränderung



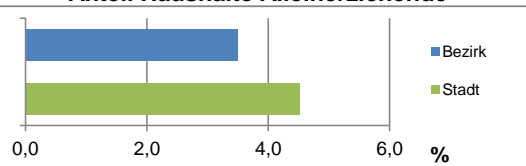
# Bezirksdatenblatt

Statistischer Bezirk: **53 Eibach**

Haushalte	Bezirk		Stadt	
	Zahl	%	Zahl	%
Alleinerziehende	144	3,5	4,5	
Sonstige Haushalte	3 965	96,5	95,5	
<b>zusammen</b>	<b>4 109</b>	<b>100</b>	<b>100</b>	

Stand: 2010

Anteil Haushalte Alleinerziehende

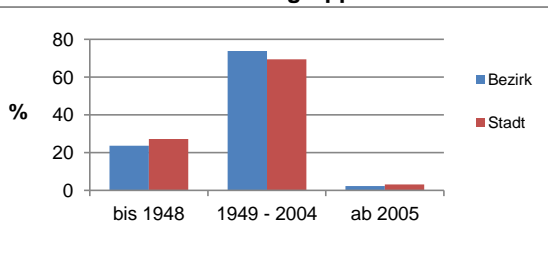


Wohnungen nach Baualtersgruppen	Bezirk		Stadt	
	Zahl	%	Zahl	%
bis 1948	1 075	23,6	27,1	
1949 - 2004	3 370	73,9	69,4	
ab 2005	104	2,3	3,1	
ohne Angabe	13	0,3	0,3	
<b>zusammen</b>	<b>4 562</b>	<b>100</b>	<b>100</b>	

3) in Wohngebäuden; ohne Wohnheime

Stand: 2010

Baualtersgruppen

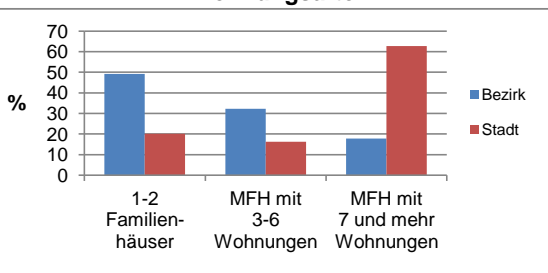


Wohnungen in	Bezirk		Stadt	
	Zahl	%	Zahl	%
Einfamilienhäusern	1 473	32,0	14,2	
Zweifamilienhäusern	792	17,2	5,8	
MFH mit 3-6 Whg. 4)	1 480	32,2	16,2	
MFH ab 7 Whg. 4)	817	17,8	62,7	
sonst. Gebäuden mit Wohnraum	37	0,8	1,0	
<b>zusammen</b>	<b>4 599</b>	<b>100</b>	<b>100</b>	

4) MFH= Mehrfamilienhäuser

Stand: 2010

Wohnungsarten



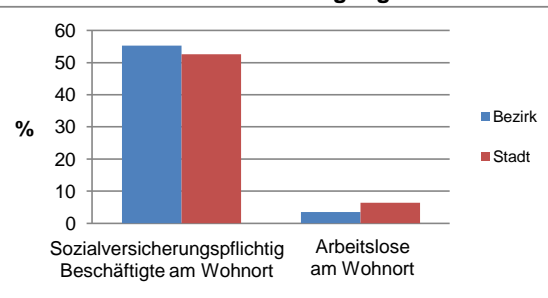
Erwerbsbeteiligung	Bezirk		Stadt	
	Zahl	% 5)	Zahl	% 5)
Sozialversicherungspflichtig Beschäftigte am Wohnort	2 805	55,3	52,6	
Arbeitslose am Wohnort	177	3,5	6,4	

5) %-Anteil an der erwerbsfähigen Bevölkerung

Stand: 31.12.2010

Quelle: Bundesagentur für Arbeit

Erwerbsbeteiligung



Kraftfahrzeuge	Bezirk		Stadt	
	Zahl	Anteil in %	Zahl	Anteil in %
Anzahl der Pkw/Kombi	4 681		232 389	
Pkw je 1000 Einwohner	549		467	
Pkw/Kombi mit Dieselmotor, Anteil in %	24,8		28,8	

Stand: 2010

Anteil Pkw mit Dieselmotoren

