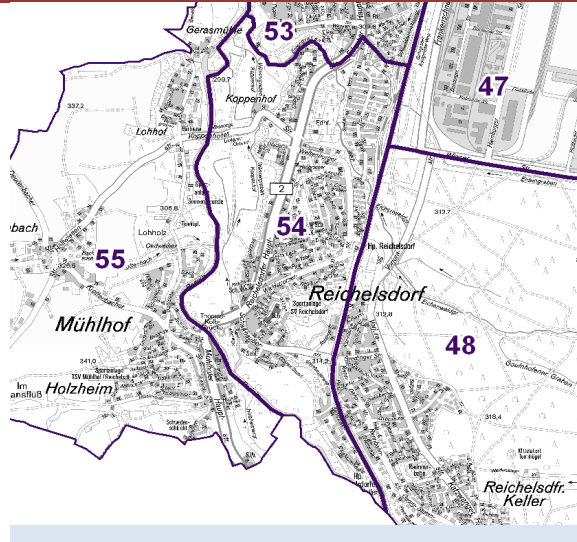
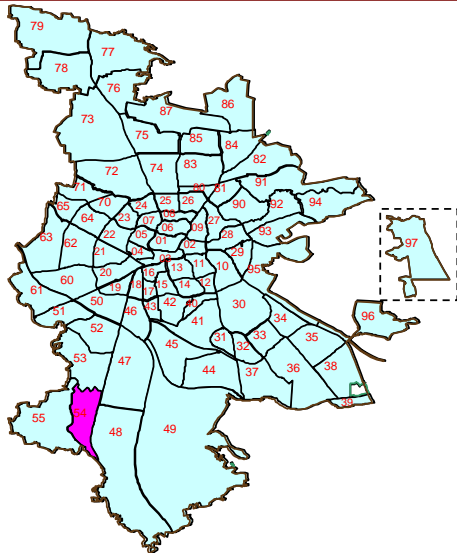


Bezirksdatenblatt

Statistischer Bezirk: **54 Reichelsdorf**



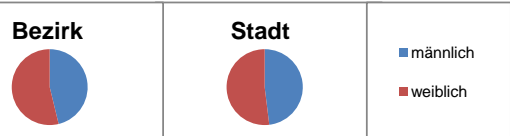
Fläche in ha Bevölkerung ¹⁾ Einwohner je ha	Bezirk	240,00	Gesamtstadt	18 640,33
		7 082		497 949
		30		27

1) Einwohner mit Hauptwohnung in Nürnberg (Melderegister 31.12.2010)

Einwohner nach Geschlecht	Bezirk		Stadt	
	Zahl	%	Zahl	%
männlich	3 274	46,2	48,1	
weiblich	3 808	53,8	51,9	
zusammen	7 082	100,0	100,0	

Stand: 2010

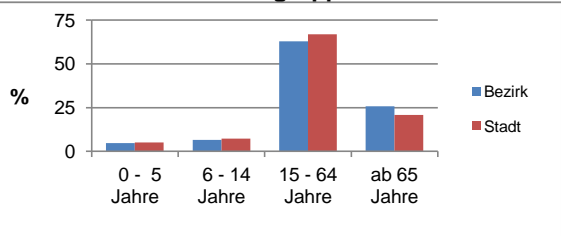
Geschlecht



Einwohner nach Altersgruppen	Bezirk		Stadt	
	Zahl	%	Zahl	%
0 - 5 Jahre	338	4,8	5,1	
6 - 14 Jahre	468	6,6	7,3	
15 - 64 Jahre	4 451	62,8	66,9	
ab 65 Jahre	1 825	25,8	20,8	

Stand: 2010

Altersgruppe

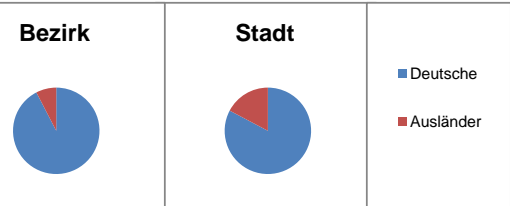


Einwohner nach Nationalität	Bezirk		Stadt	
	Zahl	% ²⁾	Zahl	% ²⁾
Deutsche	6 546	92,4	82,7	
Ausländer	536	7,6	17,3	
darunter aus EU	265	3,7	6,1	
darunter aus Türkei	99	1,4	3,9	

2) Anteil an Bevölkerung insgesamt

Stand: 2010

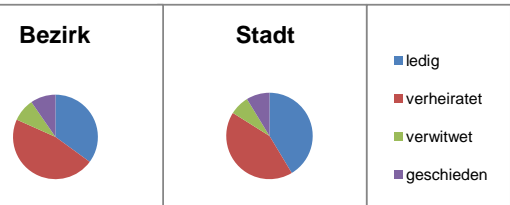
Nationalität



Einwohner nach Familienstand	Bezirk		Stadt	
	Zahl	%	Zahl	%
ledig	2 480	35,0	41,4	
verheiratet	3 304	46,7	42,5	
verwitwet	617	8,7	7,4	
geschieden	681	9,6	8,7	

Stand: 2010

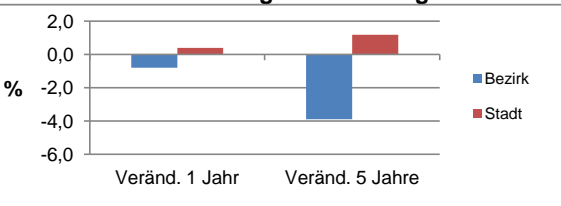
Familienstand



Bevölkerungs- veränderung	Bezirk		Stadt	
	Zahl	%	Zahl	%
Einwohner 2009	7 140		495 977	
Einwohner 2005	7 366		492 152	
Veränd. 1 Jahr in %	-0,8		0,4	
Veränd. 5 J. in %	-3,9		1,2	

Stand: 2010

Bevölkerungsveränderung



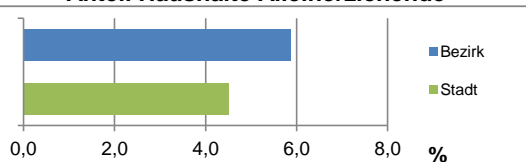
Bezirksdatenblatt

Statistischer Bezirk: **54 Reichelsdorf**

Haushalte	Bezirk		Stadt	
	Zahl	%	Zahl	%
Alleinerziehende	216	5,9		4,5
Sonstige Haushalte	3 458	94,1		95,5
zusammen	3 674	100		100

Stand: 2010

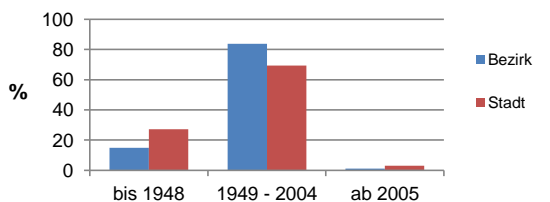
Anteil Haushalte Alleinerziehende



Wohnungen nach Baualtersgruppen	Bezirk		Stadt	
	Zahl	%	Zahl	%
bis 1948	578	14,8		27,1
1949 - 2004	3 263	83,7		69,4
ab 2005	43	1,1		3,1
ohne Angabe	16	0,4		0,3
zusammen	3 900	100		100

Stand: 2010

Baualtersgruppen

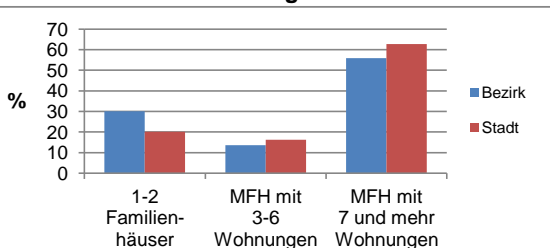


3) in Wohngebäuden; ohne Wohnheime

Wohnungen in	Bezirk		Stadt	
	Zahl	%	Zahl	%
Einfamilienhäusern	727	18,5		14,2
Zweifamilienhäusern	450	11,5		5,8
MFH mit 3-6 Whg. 4)	534	13,6		16,2
MFH ab 7 Whg. 4)	2 189	55,8		62,7
sonst. Gebäuden mit Wohnraum	21	0,5		1,0
zusammen	3 921	100		100

Stand: 2010

Wohnungsarten



4) MFH= Mehrfamilienhäuser

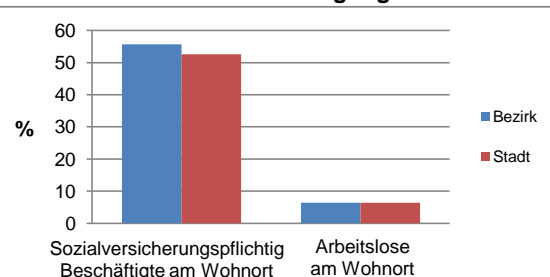
Erwerbsbeteiligung	Bezirk		Stadt	
	Zahl	% 5)	Zahl	% 5)
Sozialversicherungspflichtig Beschäftigte am Wohnort	2 476	55,6		52,6
Arbeitslose am Wohnort	284	6,4		6,4

Stand: 31.12.2010

5) %-Anteil an der erwerbsfähigen Bevölkerung

Quelle: Bundesagentur für Arbeit

Erwerbsbeteiligung



Kraftfahrzeuge	Bezirk		Stadt	
	Zahl	Anteil in %	Zahl	Anteil in %
Anzahl der Pkw/Kombi	3 279		232 389	
Pkw je 1000 Einwohner	463		467	
Pkw/Kombi mit Dieselmotor, Anteil in %	20,2		28,8	

Stand: 2010

Anteil Pkw mit Dieselmotoren

