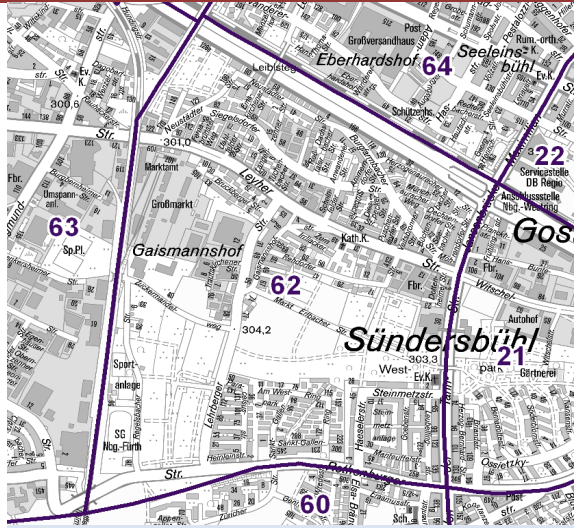
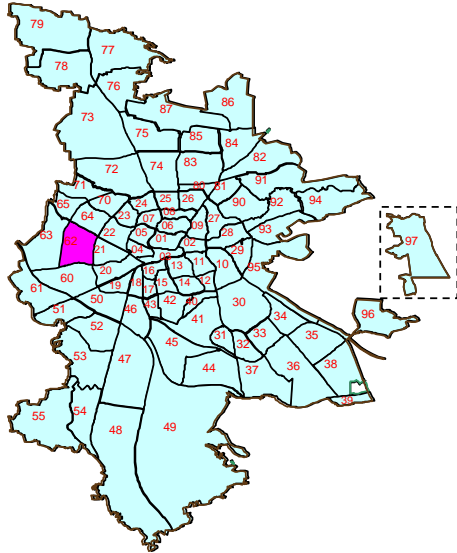


Bezirksdatenblatt

Statistischer Bezirk: **62 Gaismannshof**

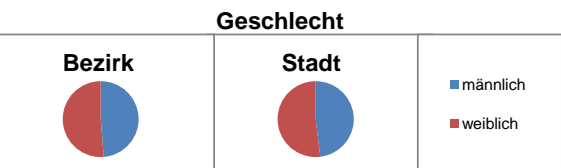


Fläche in ha	Bezirk	204,00	Gesamtstadt	18 640,33
Bevölkerung ¹⁾		5 653		497 949
Einwohner je ha		28		27

1) Einwohner mit Hauptwohnung in Nürnberg (Melderegister 31.12.2010)

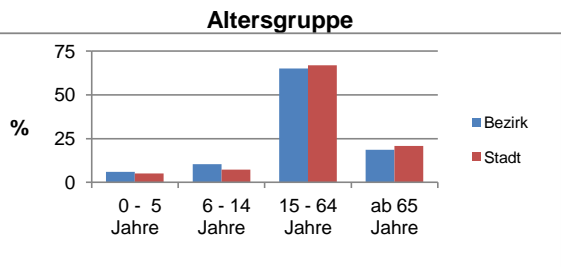
Einwohner nach Geschlecht	Bezirk		Stadt	
	Zahl	%	Zahl	%
männlich	2 754	48,7	48,1	
weiblich	2 899	51,3	51,9	
zusammen	5 653	100,0	100,0	

Stand: 2010



Einwohner nach Altersgruppen	Bezirk		Stadt	
	Zahl	%	Zahl	%
0 - 5 Jahre	337	6,0	5,1	
6 - 14 Jahre	586	10,4	7,3	
15 - 64 Jahre	3 675	65,0	66,9	
ab 65 Jahre	1 055	18,7	20,8	

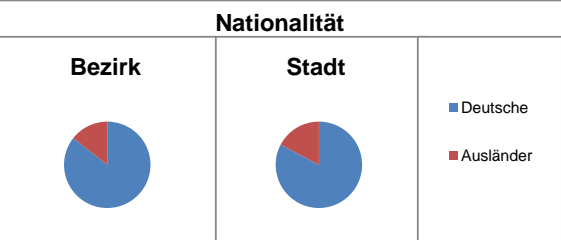
Stand: 2010



Einwohner nach Nationalität	Bezirk		Stadt	
	Zahl	% ²⁾	Zahl	% ²⁾
Deutsche	4 838	85,6	82,7	
Ausländer	815	14,4	17,3	
darunter aus EU	289	5,1	6,1	
darunter aus Türkei	241	4,3	3,9	

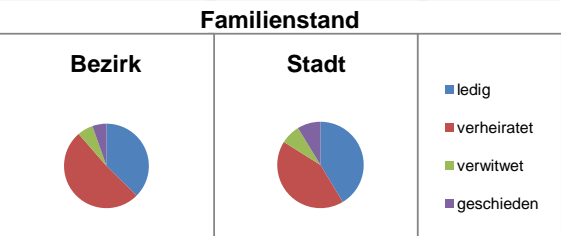
2) Anteil an Bevölkerung insgesamt

Stand: 2010



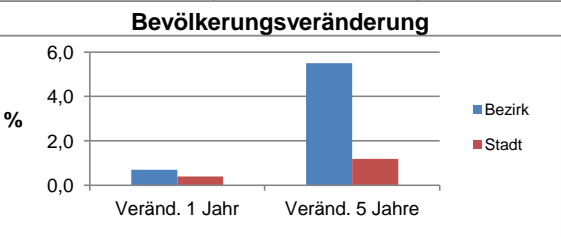
Einwohner nach Familienstand	Bezirk		Stadt	
	Zahl	%	Zahl	%
ledig	2 111	37,3	41,4	
verheiratet	2 898	51,3	42,5	
verwitwet	339	6,0	7,4	
geschieden	305	5,4	8,7	

Stand: 2010



Bevölkerungsveränderung	Bezirk		Stadt	
	Zahl	%	Zahl	%
Einwohner 2009	5 612		495 977	
Einwohner 2005	5 358		492 152	
Veränd. 1 Jahr in %	0,7		0,4	
Veränd. 5 J. in %	5,5		1,2	

Stand: 2010



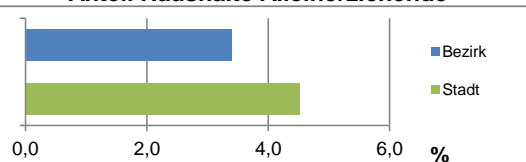
Bezirksdatenblatt

Statistischer Bezirk: **62 Gaismannshof**

Haushalte	Bezirk		Stadt	
	Zahl	%	Zahl	%
Alleinerziehende	83	3,4		4,5
Sonstige Haushalte	2 363	96,6		95,5
zusammen	2 446	100		100

Stand: 2010

Anteil Haushalte Alleinerziehende

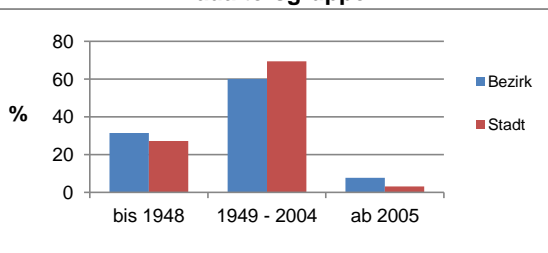


Wohnungen nach Baualtersgruppen	Bezirk		Stadt	
	Zahl	%	Zahl	%
bis 1948	789	31,4		27,1
1949 - 2004	1 511	60,1		69,4
ab 2005	195	7,8		3,1
ohne Angabe	19	0,8		0,3
zusammen	2 514	100		100

3) in Wohngebäuden; ohne Wohnheime

Stand: 2010

Baualtersgruppen

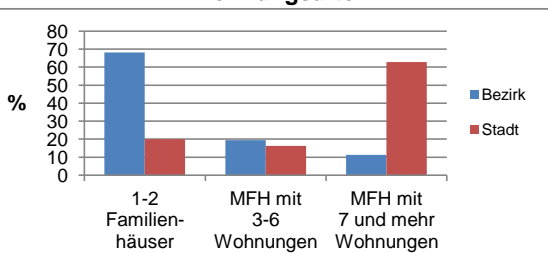


Wohnungen in	Bezirk		Stadt	
	Zahl	%	Zahl	%
Einfamilienhäusern	1 265	49,8		14,2
Zweifamilienhäusern	468	18,4		5,8
MFH mit 3-6 Whg. 4)	496	19,5		16,2
MFH ab 7 Whg. 4)	285	11,2		62,7
sonst. Gebäuden mit Wohnraum	27	1,1		1,0
zusammen	2 541	100		100

4) MFH= Mehrfamilienhäuser

Stand: 2010

Wohnungsarten



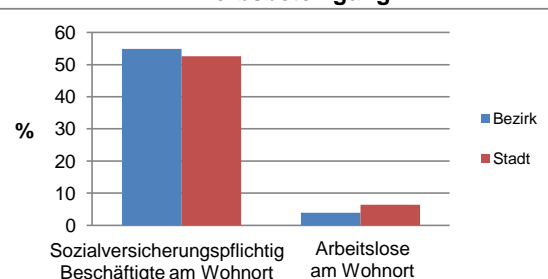
Erwerbsbeteiligung	Bezirk		Stadt	
	Zahl	% 5)	Zahl	% 5)
Sozialversicherungspflichtig Beschäftigte am Wohnort	2 018	54,9		52,6
Arbeitslose am Wohnort	142	3,9		6,4

5) %-Anteil an der erwerbsfähigen Bevölkerung

Stand: 31.12.2010

Quelle: Bundesagentur für Arbeit

Erwerbsbeteiligung



Kraftfahrzeuge	Bezirk		Stadt	
	Zahl	Anteil in %	Zahl	Anteil in %
Anzahl der Pkw/Kombi	3 260		232 389	
Pkw je 1000 Einwohner	577		467	
Pkw/Kombi mit Dieselmotor, Anteil in %	25,5		28,8	

Stand: 2010

Anteil Pkw mit Dieselmotoren

