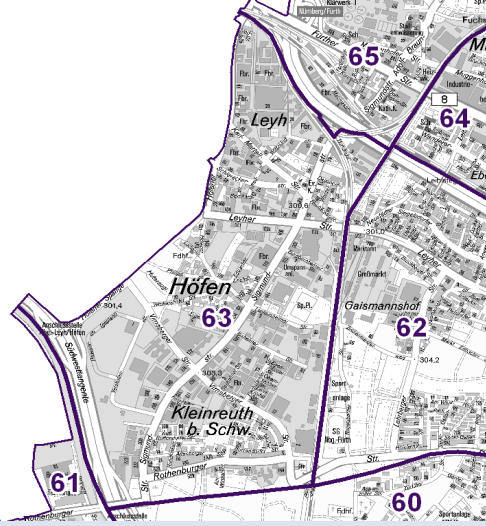
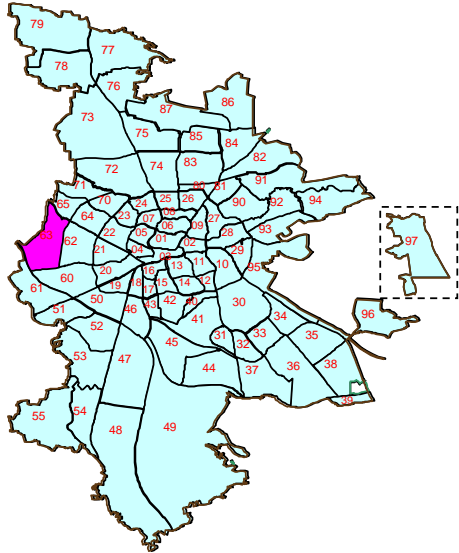


Bezirksdatenblatt

Statistischer Bezirk: **63 Höfen**



Fläche in ha Bevölkerung ¹⁾ Einwohner je ha	Bezirk	276,00	Gesamtstadt	18 640,33
		3 132		497 949
		11		27

1) Einwohner mit Hauptwohnung in Nürnberg (Melderegister 31.12.2010)

Einwohner nach Geschlecht	Bezirk		Stadt	
	Zahl	%	Zahl	%
männlich	1 602	51,1	1 530	48,1
weiblich	1 530	48,9	1 602	51,9
zusammen	3 132	100,0	3 132	100,0

Stand: 2010

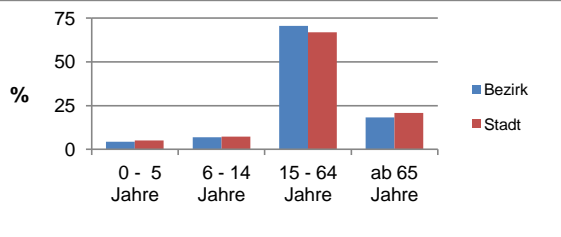
Geschlecht



Einwohner nach Altersgruppen	Bezirk		Stadt	
	Zahl	%	Zahl	%
0 - 5 Jahre	135	4,3	135	5,1
6 - 14 Jahre	215	6,9	215	7,3
15 - 64 Jahre	2 208	70,5	2 208	66,9
ab 65 Jahre	574	18,3	574	20,8

Stand: 2010

Altersgruppe

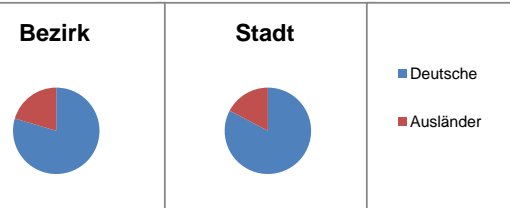


Einwohner nach Nationalität	Bezirk		Stadt	
	Zahl	% ²⁾	Zahl	% ²⁾
Deutsche	2 492	79,6	2 492	82,7
Ausländer	640	20,4	640	17,3
darunter aus EU	308	9,8	308	6,1
darunter aus Türkei	110	3,5	110	3,9

2) Anteil an Bevölkerung insgesamt

Stand: 2010

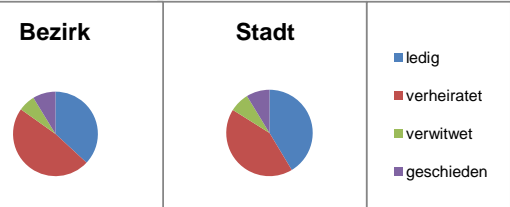
Nationalität



Einwohner nach Familienstand	Bezirk		Stadt	
	Zahl	%	Zahl	%
ledig	1 155	36,9	1 155	41,4
verheiratet	1 502	48,0	1 502	42,5
verwitwet	202	6,4	202	7,4
geschieden	273	8,7	273	8,7

Stand: 2010

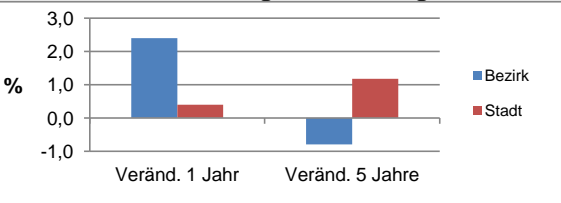
Familienstand



Bevölkerungs- veränderung	Bezirk		Stadt	
	Zahl	%	Zahl	%
Einwohner 2009	3 059		3 059	495 977
Einwohner 2005	3 157		3 157	492 152
Veränd. 1 Jahr in %	2,4		2,4	0,4
Veränd. 5 J. in %	-0,8		-0,8	1,2

Stand: 2010

Bevölkerungsveränderung



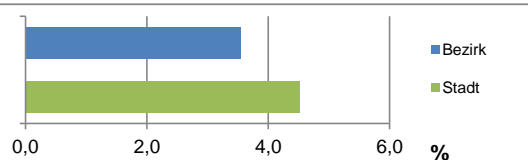
Bezirksdatenblatt

Statistischer Bezirk: **63 Höfen**

Haushalte	Bezirk		Stadt	
	Zahl	%	Zahl	%
Alleinerziehende	61	3,6		4,5
Sonstige Haushalte	1 656	96,4		95,5
zusammen	1 717	100		100

Stand: 2010

Anteil Haushalte Alleinerziehende

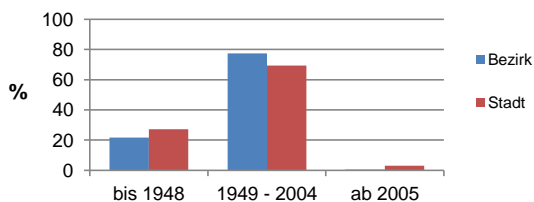


Wohnungen nach Baualtersgruppen	Bezirk		Stadt	
	Zahl	%	Zahl	%
bis 1948	341	21,7		27,1
1949 - 2004	1 218	77,3		69,4
ab 2005	8	0,5		3,1
ohne Angabe	8	0,5		0,3
zusammen	1 575	100		100

3) in Wohngebäuden; ohne Wohnheime

Stand: 2010

Baualtersgruppen

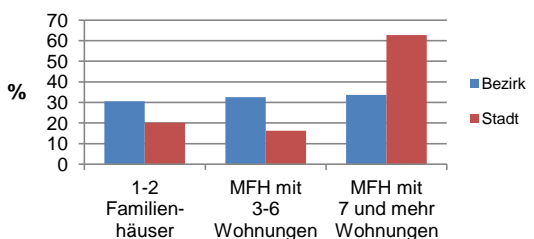


Wohnungen in	Bezirk		Stadt	
	Zahl	%	Zahl	%
Einfamilienhäusern	259	15,9		14,2
Zweifamilienhäusern	238	14,6		5,8
MFH mit 3-6 Whg. 4)	530	32,5		16,2
MFH ab 7 Whg. 4)	548	33,6		62,7
sonst. Gebäuden mit Wohnraum	54	3,3		1,0
zusammen	1 629	100		100

4) MFH= Mehrfamilienhäuser

Stand: 2010

Wohnungsarten



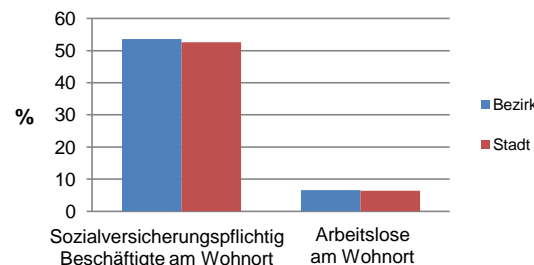
Erwerbsbeteiligung	Bezirk		Stadt	
	Zahl	% 5)	Zahl	% 5)
Sozialversicherungspflichtig Beschäftigte am Wohnort	1 183	53,6		52,6
Arbeitslose am Wohnort	146	6,6		6,4

5) %-Anteil an der erwerbsfähigen Bevölkerung

Stand: 31.12.2010

Quelle: Bundesagentur für Arbeit

Erwerbsbeteiligung



Kraftfahrzeuge	Bezirk		Stadt	
	Zahl	Anteil in %	Zahl	Anteil in %
Anzahl der Pkw/Kombi	2 590		232 389	
Pkw je 1000 Einwohner	827		467	
Pkw/Kombi mit Dieselmotor, Anteil in %	40,5		28,8	

Stand: 2010

Anteil Pkw mit Dieselmotoren

