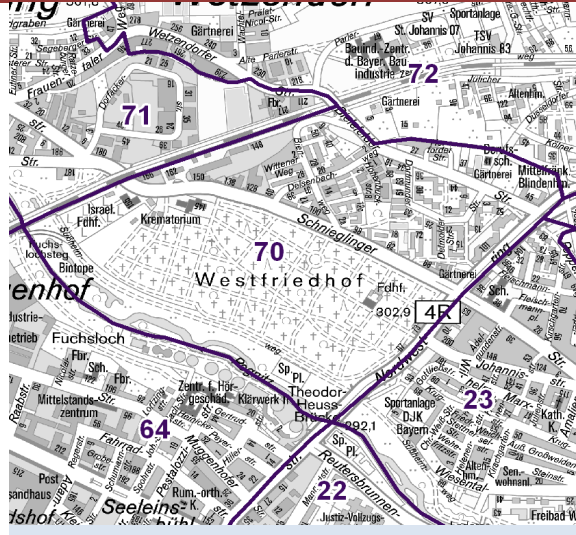
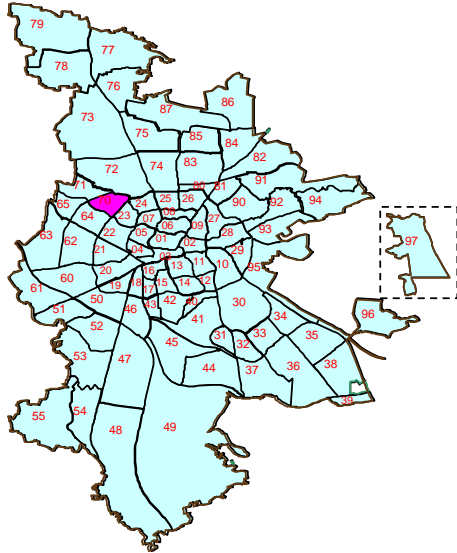


# Bezirksdatenblatt

Statistischer Bezirk: **70 Westfriedhof**



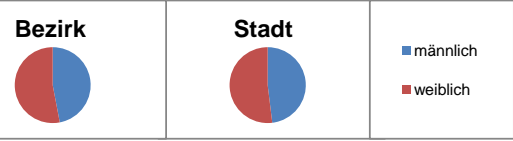
<b>Fläche in ha</b>	<b>Bezirk</b>	<b>98,00</b>	<b>Gesamtstadt</b>	<b>18 640,33</b>
<b>Bevölkerung <sup>1)</sup></b>		<b>3 008</b>		<b>497 949</b>
<b>Einwohner je ha</b>		<b>31</b>		<b>27</b>

1) Einwohner mit Hauptwohnung in Nürnberg (Melderegister 31.12.2010)

Einwohner nach Geschlecht	Bezirk		Stadt	
	Zahl	%	Zahl	%
männlich	1 414	47,0	48,1	
weiblich	1 594	53,0	51,9	
<b>zusammen</b>	<b>3 008</b>	<b>100,0</b>	<b>100,0</b>	

Stand: 2010

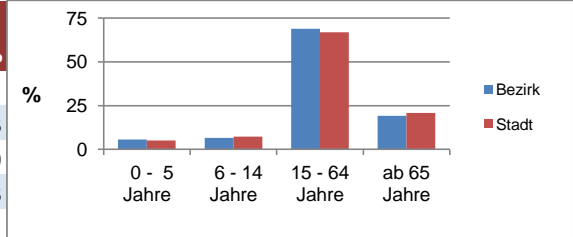
## Geschlecht



Einwohner nach Altersgruppen	Bezirk		Stadt	
	Zahl	%	Zahl	%
0 - 5 Jahre	168	5,6	5,1	
6 - 14 Jahre	195	6,5	7,3	
15 - 64 Jahre	2 070	68,8	66,9	
ab 65 Jahre	575	19,1	20,8	

Stand: 2010

## Altersgruppe

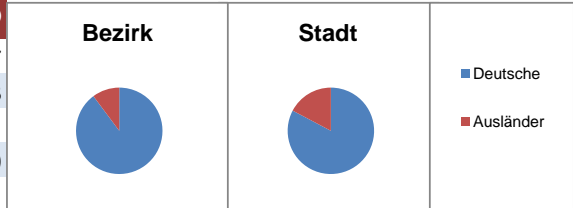


Einwohner nach Nationalität	Bezirk		Stadt	
	Zahl	% <sup>2)</sup>	Zahl	% <sup>2)</sup>
Deutsche	2 701	89,8	82,7	
Ausländer	307	10,2	17,3	
darunter aus EU	119	4,0	6,1	
darunter aus Türkei	66	2,2	3,9	

2) Anteil an Bevölkerung insgesamt

Stand: 2010

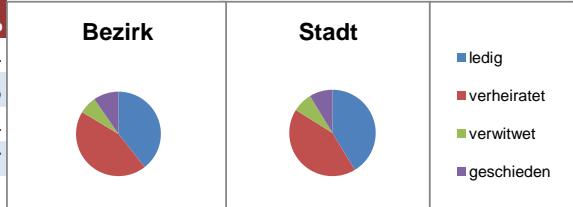
## Nationalität



Einwohner nach Familienstand	Bezirk		Stadt	
	Zahl	%	Zahl	%
ledig	1 184	39,4	41,4	
verheiratet	1 330	44,2	42,5	
verwitwet	203	6,7	7,4	
geschieden	291	9,7	8,7	

Stand: 2010

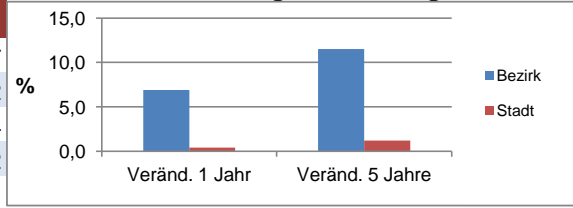
## Familienstand



Bevölkerungsveränderung	Bezirk		Stadt	
	Zahl	%	Zahl	%
Einwohner 2009	2 815		495 977	
Einwohner 2005	2 698		492 152	
Veränd. 1 Jahr in %	6,9		0,4	
Veränd. 5 J. in %	11,5		1,2	

Stand: 2010

## Bevölkerungsveränderung



# Bezirksdatenblatt

Statistischer Bezirk: **70 Westfriedhof**

Haushalte	Bezirk		Stadt	
	Zahl	%	Zahl	%
Alleinerziehende	52	3,4	4,5	
Sonstige Haushalte	1 492	96,6	95,5	
<b>zusammen</b>	<b>1 544</b>	<b>100</b>	<b>100</b>	

Stand: 2010

Anteil Haushalte Alleinerziehende

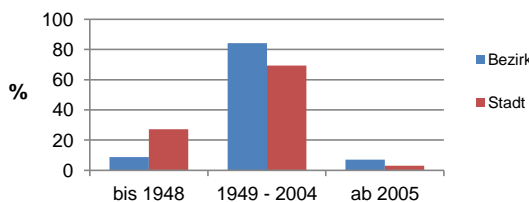


Wohnungen nach Baualtersgruppen	Bezirk		Stadt	
	Zahl	%	Zahl	%
bis 1948	142	8,7	27,1	
1949 - 2004	1 370	84,2	69,4	
ab 2005	115	7,1	3,1	
ohne Angabe	0	0,0	0,3	
<b>zusammen</b>	<b>1 627</b>	<b>100</b>	<b>100</b>	

3) in Wohngebäuden; ohne Wohnheime

Stand: 2010

Baualtersgruppen

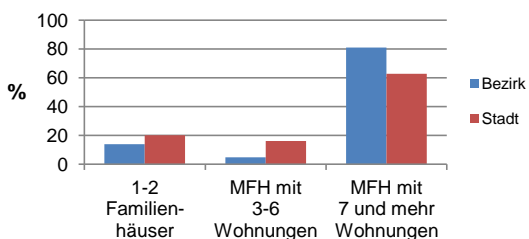


Wohnungen in	Bezirk		Stadt	
	Zahl	%	Zahl	%
Einfamilienhäusern	202	12,4	14,2	
Zweifamilienhäusern	26	1,6	5,8	
MFH mit 3-6 Whg. 4)	77	4,7	16,2	
MFH ab 7 Whg. 4)	1 322	81,0	62,7	
sonst. Gebäuden mit Wohnraum	5	0,3	1,0	
<b>zusammen</b>	<b>1 632</b>	<b>100</b>	<b>100</b>	

4) MFH= Mehrfamilienhäuser

Stand: 2010

Wohnungsarten



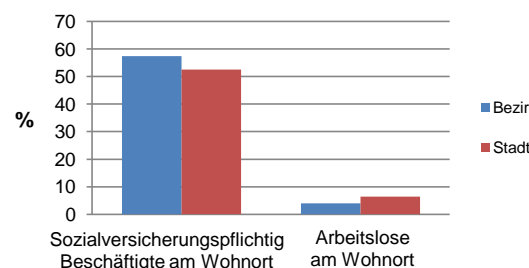
Erwerbsbeteiligung	Bezirk		Stadt	
	Zahl	% 5)	Zahl	% 5)
Sozialversicherungspflichtig Beschäftigte am Wohnort	1 188	57,4	52,6	
Arbeitslose am Wohnort	83	4,0	6,4	

5) %-Anteil an der erwerbsfähigen Bevölkerung

Stand: 31.12.2010

Quelle: Bundesagentur für Arbeit

Erwerbsbeteiligung



Kraftfahrzeuge	Bezirk		Stadt	
	Zahl	Anteil in %	Zahl	Anteil in %
Anzahl der Pkw/Kombi	1 900		232 389	
Pkw je 1000 Einwohner	632		467	
Pkw/Kombi mit Dieselmotor, Anteil in %	35,4		28,8	

Stand: 2010

Anteil Pkw mit Dieselmotoren

