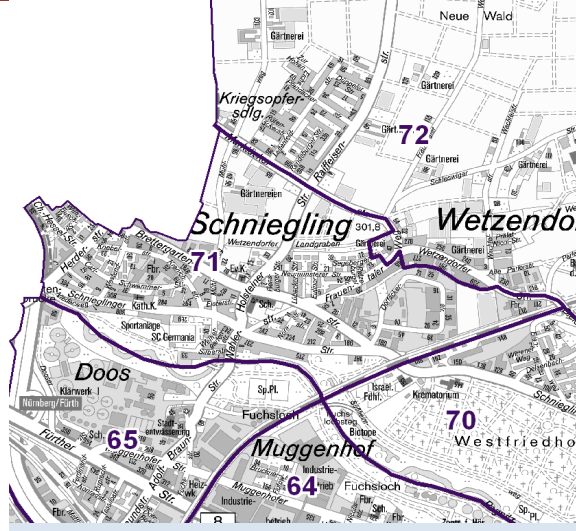
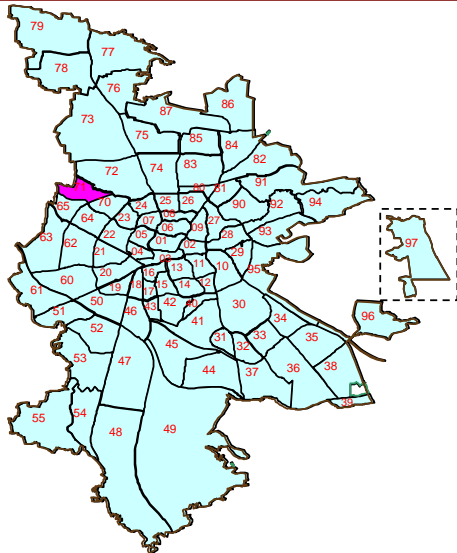


Bezirksdatenblatt

Statistischer Bezirk: **71 Schniegling**

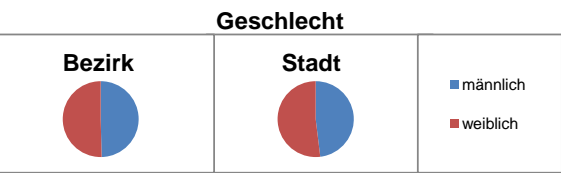


Fläche in ha Bevölkerung ¹⁾ Einwohner je ha	Bezirk	115,00	Gesamtstadt	18 640,33
		3 618		497 949
		31		27

1) Einwohner mit Hauptwohnung in Nürnberg (Melderegister 31.12.2010)

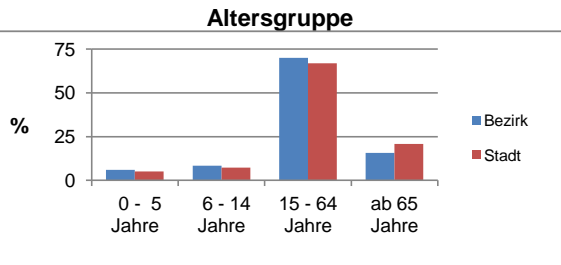
Einwohner nach Geschlecht	Bezirk		Stadt	
	Zahl	%	Zahl	%
männlich	1 793	49,6	1 825	48,1
weiblich	1 825	50,4	1 825	51,9
zusammen	3 618	100,0	3 650	100,0

Stand: 2010



Einwohner nach Altersgruppen	Bezirk		Stadt	
	Zahl	%	Zahl	%
0 - 5 Jahre	216	6,0	216	5,1
6 - 14 Jahre	302	8,3	302	7,3
15 - 64 Jahre	2 534	70,0	2 534	66,9
ab 65 Jahre	566	15,6	566	20,8

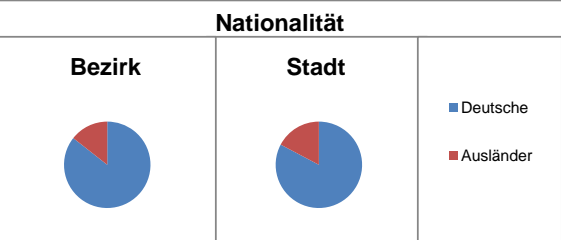
Stand: 2010



Einwohner nach Nationalität	Bezirk		Stadt	
	Zahl	% ²⁾	Zahl	% ²⁾
Deutsche	3 096	85,6	3 096	82,7
Ausländer	522	14,4	522	17,3
darunter aus EU	209	5,8	209	6,1
darunter aus Türkei	136	3,8	136	3,9

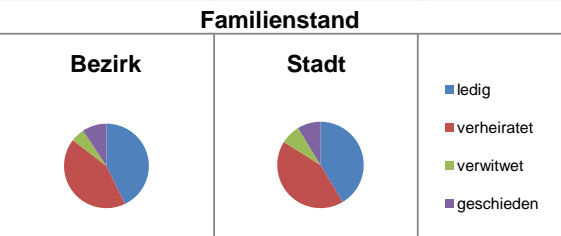
2) Anteil an Bevölkerung insgesamt

Stand: 2010



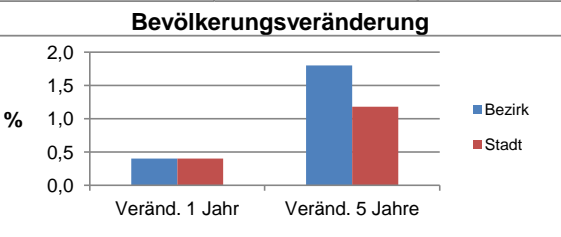
Einwohner nach Familienstand	Bezirk		Stadt	
	Zahl	%	Zahl	%
ledig	1 549	42,8	1 549	41,4
verheiratet	1 541	42,6	1 541	42,5
verwitwet	190	5,3	190	7,4
geschieden	338	9,3	338	8,7

Stand: 2010



Bevölkerungs- veränderung	Bezirk		Stadt	
	Zahl	%	Zahl	%
Einwohner 2009	3 602		3 602	495 977
Einwohner 2005	3 555		3 555	492 152
Veränd. 1 Jahr in %	0,4		0,4	0,4
Veränd. 5 J. in %	1,8		1,8	1,2

Stand: 2010



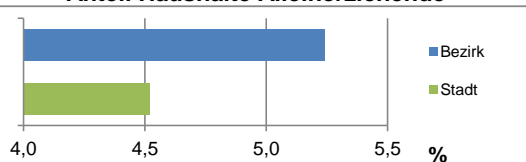
Bezirksdatenblatt

Statistischer Bezirk: **71 Schniegling**

Haushalte	Bezirk		Stadt	
	Zahl	%	Zahl	%
Alleinerziehende	98	5,2		4,5
Sonstige Haushalte	1 772	94,8		95,5
zusammen	1 870	100		100

Stand: 2010

Anteil Haushalte Alleinerziehende

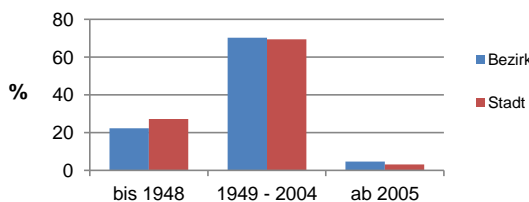


Wohnungen nach Baualtersgruppen	Bezirk		Stadt	
	Zahl	%	Zahl	%
bis 1948	459	22,3		27,1
1949 - 2004	1 443	70,2		69,4
ab 2005	97	4,7		3,1
ohne Angabe	56	2,7		0,3
zusammen	2 055	100		100

3) in Wohngebäuden; ohne Wohnheime

Stand: 2010

Baualtersgruppen

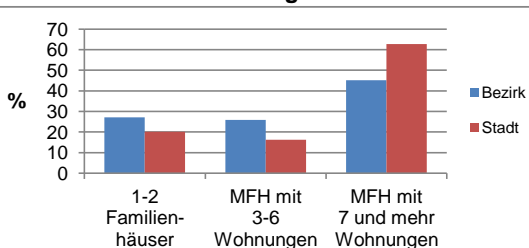


Wohnungen in	Bezirk		Stadt	
	Zahl	%	Zahl	%
Einfamilienhäusern	331	15,8		14,2
Zweifamilienhäusern	238	11,4		5,8
MFH mit 3-6 Whg. ⁴⁾	541	25,8		16,2
MFH ab 7 Whg. ⁴⁾	945	45,1		62,7
sonst. Gebäuden mit Wohnraum	39	1,9		1,0
zusammen	2 094	100		100

4) MFH= Mehrfamilienhäuser

Stand: 2010

Wohnungsarten



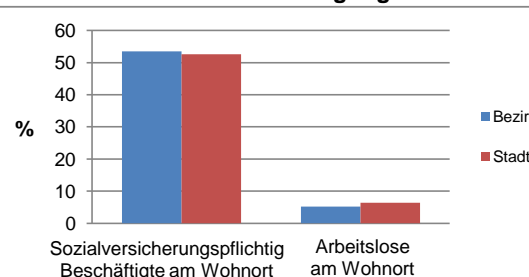
Erwerbsbeteiligung	Bezirk		Stadt	
	Zahl	% ⁵⁾	Zahl	% ⁵⁾
Sozialversicherungspflichtig Beschäftigte am Wohnort	1 355	53,5		52,6
Arbeitslose am Wohnort	131	5,2		6,4

5) %-Anteil an der erwerbsfähigen Bevölkerung

Stand: 31.12.2010

Quelle: Bundesagentur für Arbeit

Erwerbsbeteiligung



Kraftfahrzeuge	Bezirk		Stadt	
	Zahl	Anteil in %	Zahl	Anteil in %
Anzahl der Pkw/Kombi	2 061		232 389	
Pkw je 1000 Einwohner	570		467	
Pkw/Kombi mit Dieselmotor, Anteil in %	30,0		28,8	

Stand: 2010

Anteil Pkw mit Dieselmotoren

