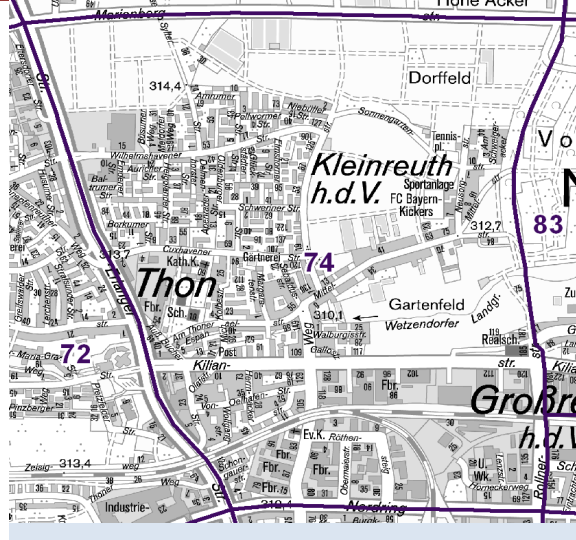
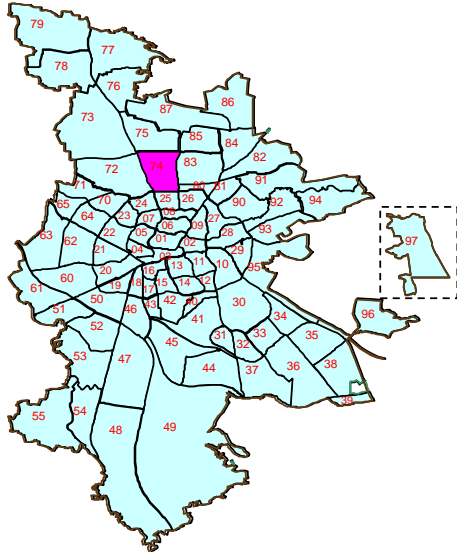


# Bezirksdatenblatt

Statistischer Bezirk: **74 Thon**

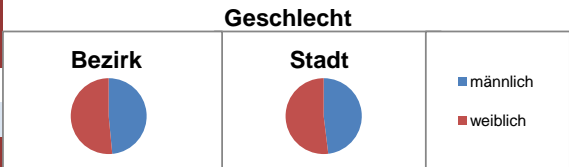


Fläche in ha Bevölkerung <sup>1)</sup> Einwohner je ha	Bezirk	<b>221,00</b>	Gesamtstadt	<b>18 640,33</b>
		<b>4 734</b>		<b>497 949</b>
		<b>21</b>		<b>27</b>

1) Einwohner mit Hauptwohnung in Nürnberg (Melderegister 31.12.2010)

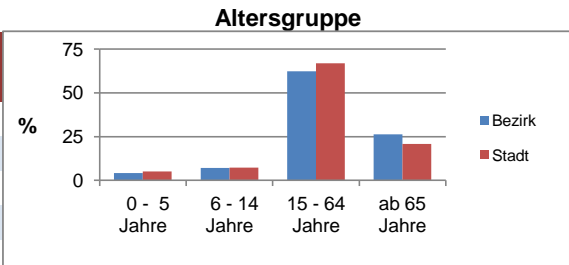
Einwohner nach Geschlecht	Bezirk		Stadt	
	Zahl	%	Zahl	%
männlich	<b>2 297</b>	48,5	2 297	48,1
weiblich	<b>2 437</b>	51,5	2 437	51,9
<b>zusammen</b>	<b>4 734</b>	<b>100,0</b>	<b>4 734</b>	<b>100,0</b>

Stand: 2010



Einwohner nach Altersgruppen	Bezirk		Stadt	
	Zahl	%	Zahl	%
0 - 5 Jahre	<b>200</b>	4,2	200	5,1
6 - 14 Jahre	<b>339</b>	7,2	339	7,3
15 - 64 Jahre	<b>2 948</b>	62,3	2 948	66,9
ab 65 Jahre	<b>1 247</b>	26,3	1 247	20,8

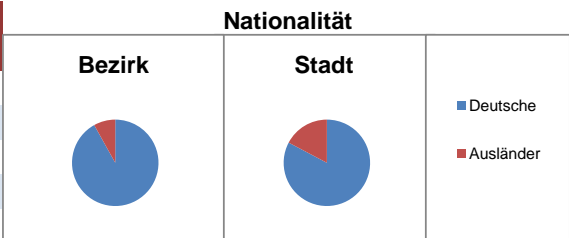
Stand: 2010



Einwohner nach Nationalität	Bezirk		Stadt	
	Zahl	% <sup>2)</sup>	Zahl	% <sup>2)</sup>
Deutsche	<b>4 350</b>	91,9	4 350	82,7
Ausländer	<b>384</b>	8,1	384	17,3
darunter aus EU	<b>188</b>	4,0	188	6,1
darunter aus Türkei	<b>67</b>	1,4	67	3,9

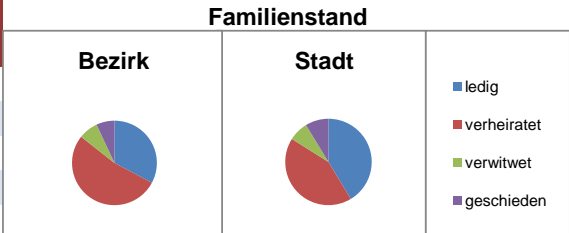
2) Anteil an Bevölkerung insgesamt

Stand: 2010



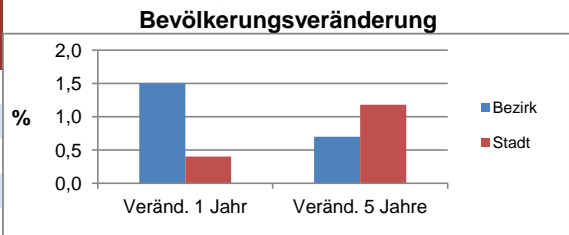
Einwohner nach Familienstand	Bezirk		Stadt	
	Zahl	%	Zahl	%
ledig	<b>1 552</b>	32,8	1 552	41,4
verheiratet	<b>2 499</b>	52,8	2 499	42,5
verwitwet	<b>353</b>	7,5	353	7,4
geschieden	<b>330</b>	7,0	330	8,7

Stand: 2010



Bevölkerungs- veränderung	Bezirk	Stadt
Einwohner 2009	<b>4 666</b>	495 977
Einwohner 2005	<b>4 700</b>	492 152
Veränd. 1 Jahr in %	<b>1,5</b>	0,4
Veränd. 5 J. in %	<b>0,7</b>	1,2

Stand: 2010



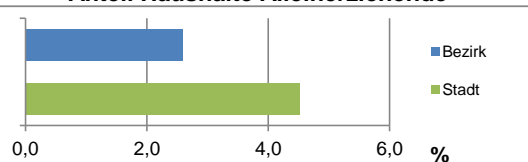
# Bezirksdatenblatt

Statistischer Bezirk: **74 Thon**

Haushalte	Bezirk		Stadt	
	Zahl	%	Zahl	%
Alleinerziehende	62	2,6	4,5	
Sonstige Haushalte	2 323	97,4	95,5	
<b>zusammen</b>	<b>2 385</b>	<b>100</b>	<b>100</b>	

Stand: 2010

Anteil Haushalte Alleinerziehende

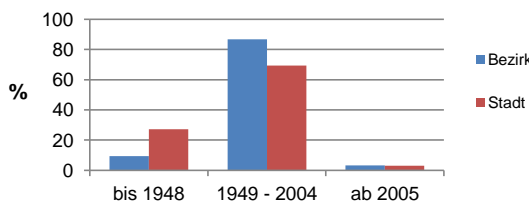


Wohnungen nach Baualtersgruppen	Bezirk		Stadt	
	Zahl	%	Zahl	%
bis 1948	234	9,4	27,1	
1949 - 2004	2 167	86,7	69,4	
ab 2005	79	3,2	3,1	
ohne Angabe	18	0,7	0,3	
<b>zusammen</b>	<b>2 498</b>	<b>100</b>	<b>100</b>	

3) in Wohngebäuden; ohne Wohnheime

Stand: 2010

Baualtersgruppen

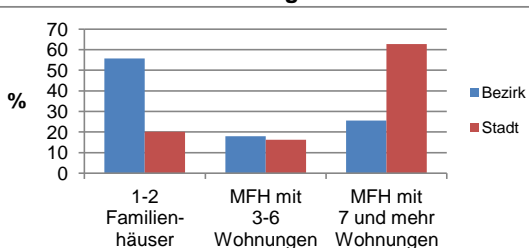


Wohnungen in	Bezirk		Stadt	
	Zahl	%	Zahl	%
Einfamilienhäusern	1 108	44,0	14,2	
Zweifamilienhäusern	296	11,7	5,8	
MFH mit 3-6 Whg. 4)	451	17,9	16,2	
MFH ab 7 Whg. 4)	643	25,5	62,7	
sonst. Gebäuden mit Wohnraum	23	0,9	1,0	
<b>zusammen</b>	<b>2 521</b>	<b>100</b>	<b>100</b>	

4) MFH= Mehrfamilienhäuser

Stand: 2010

Wohnungsarten



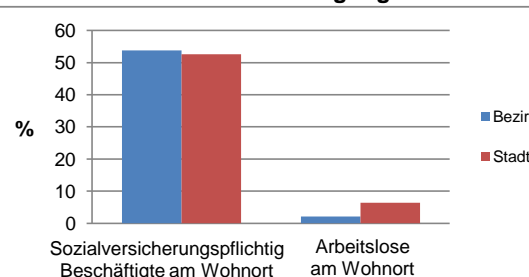
Erwerbsbeteiligung	Bezirk		Stadt	
	Zahl	% 5)	Zahl	% 5)
Sozialversicherungspflichtig Beschäftigte am Wohnort	1 586	53,8	52,6	
Arbeitslose am Wohnort	61	2,1	6,4	

5) %-Anteil an der erwerbsfähigen Bevölkerung

Stand: 31.12.2010

Quelle: Bundesagentur für Arbeit

Erwerbsbeteiligung



Kraftfahrzeuge	Bezirk		Stadt	
	Zahl	Anteil in %	Zahl	Anteil in %
Anzahl der Pkw/Kombi	3 336		232 389	
Pkw je 1000 Einwohner	705		467	
Pkw/Kombi mit Dieselmotor, Anteil in %	31,8		28,8	

Stand: 2010

Anteil Pkw mit Dieselmotoren

