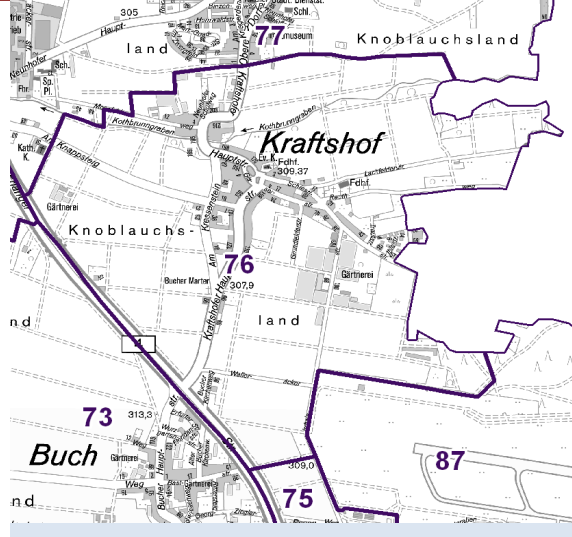
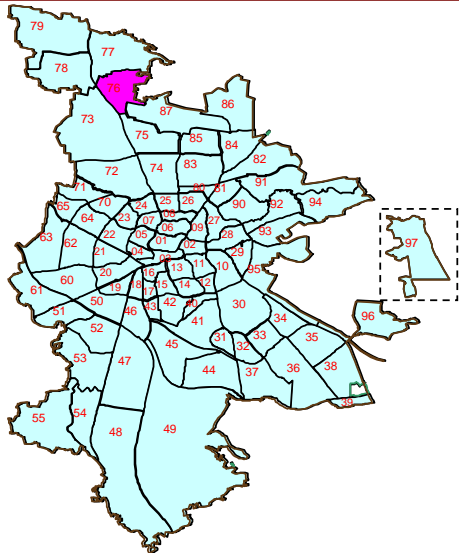


# Bezirksdatenblatt

Statistischer Bezirk: **76 Kraftshof**



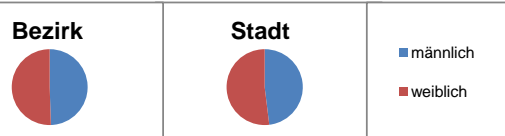
Fläche in ha Bevölkerung <sup>1)</sup> Einwohner je ha	Bezirk	<b>239,00</b>	Gesamtstadt	<b>18 640,33</b>
		<b>744</b>		<b>497 949</b>
		<b>3</b>		<b>27</b>

1) Einwohner mit Hauptwohnung in Nürnberg (Melderegister 31.12.2010)

Einwohner nach Geschlecht	Bezirk		Stadt	
	Zahl	%	Zahl	%
männlich	<b>368</b>	49,5		48,1
weiblich	<b>376</b>	50,5		51,9
<b>zusammen</b>	<b>744</b>	<b>100,0</b>		<b>100,0</b>

Stand: 2010

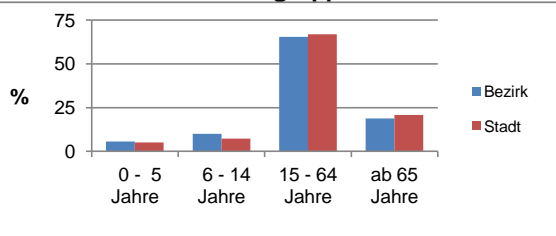
## Geschlecht



Einwohner nach Altersgruppen	Bezirk		Stadt	
	Zahl	%	Zahl	%
0 - 5 Jahre	<b>42</b>	5,6		5,1
6 - 14 Jahre	<b>75</b>	10,1		7,3
15 - 64 Jahre	<b>487</b>	65,5		66,9
ab 65 Jahre	<b>140</b>	18,8		20,8

Stand: 2010

## Altersgruppe

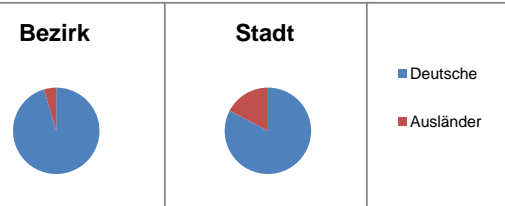


Einwohner nach Nationalität	Bezirk		Stadt	
	Zahl	% <sup>2)</sup>	Zahl	% <sup>2)</sup>
Deutsche	<b>710</b>	95,4		82,7
Ausländer	<b>34</b>	4,6		17,3
darunter aus EU	<b>25</b>	3,4		6,1
darunter aus Türkei	<b>0</b>	0,0		3,9

2) Anteil an Bevölkerung insgesamt

Stand: 2010

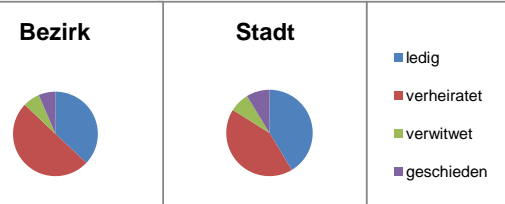
## Nationalität



Einwohner nach Familienstand	Bezirk		Stadt	
	Zahl	%	Zahl	%
ledig	<b>275</b>	37,0		41,4
verheiratet	<b>373</b>	50,1		42,5
verwitwet	<b>48</b>	6,5		7,4
geschieden	<b>48</b>	6,5		8,7

Stand: 2010

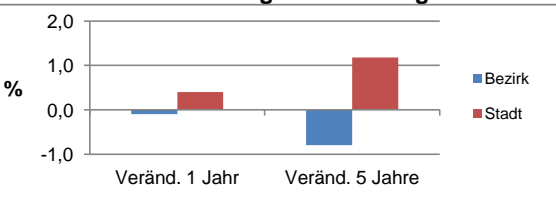
## Familienstand



Bevölkerungs- veränderung	Bezirk		Stadt	
	Zahl	%	Zahl	%
Einwohner 2009	<b>745</b>		495 977	
Einwohner 2005	<b>750</b>		492 152	
Veränd. 1 Jahr in %	<b>-0,1</b>		0,4	
Veränd. 5 J. in %	<b>-0,8</b>		1,2	

Stand: 2010

## Bevölkerungsveränderung



# Bezirksdatenblatt

Statistischer Bezirk: **76 Kraftshof**

Haushalte	Bezirk		Stadt	
	Zahl	%	Zahl	%
Alleinerziehende	12	3,8	12	4,5
Sonstige Haushalte	308	96,3	308	95,5
<b>zusammen</b>	<b>320</b>	<b>100</b>	<b>320</b>	<b>100</b>

Stand: 2010

Anteil Haushalte Alleinerziehende

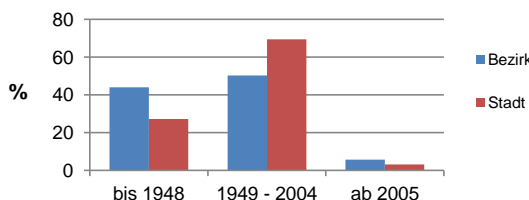


Wohnungen nach Baualtersgruppen	Bezirk		Stadt	
	Zahl	%	Zahl	%
bis 1948	147	44,0	147	27,1
1949 - 2004	168	50,3	168	69,4
ab 2005	19	5,7	19	3,1
ohne Angabe	0	0,0	0	0,3
<b>zusammen</b>	<b>334</b>	<b>100</b>	<b>334</b>	<b>100</b>

3) in Wohngebäuden; ohne Wohnheime

Stand: 2010

Baualtersgruppen

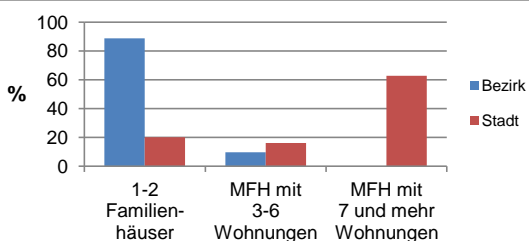


Wohnungen in	Bezirk		Stadt	
	Zahl	%	Zahl	%
Einfamilienhäusern	183	54,0	183	14,2
Zweifamilienhäusern	118	34,8	118	5,8
MFH mit 3-6 Whg. 4)	33	9,7	33	16,2
MFH ab 7 Whg. 4)	0	0,0	0	62,7
sonst. Gebäuden mit Wohnraum	5	1,5	5	1,0
<b>zusammen</b>	<b>339</b>	<b>100</b>	<b>339</b>	<b>100</b>

4) MFH= Mehrfamilienhäuser

Stand: 2010

Wohnungsarten



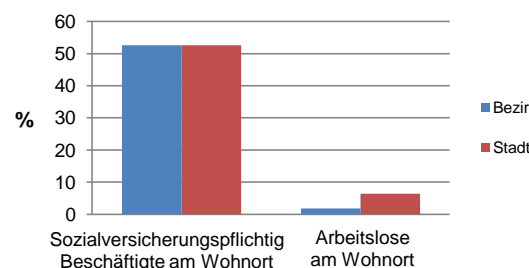
Erwerbsbeteiligung	Bezirk		Stadt	
	Zahl	% 5)	Zahl	% 5)
Sozialversicherungspflichtig Beschäftigte am Wohnort	256	52,6	256	52,6
Arbeitslose am Wohnort	9	1,8	9	6,4

5) %-Anteil an der erwerbsfähigen Bevölkerung

Stand: 31.12.2010

Quelle: Bundesagentur für Arbeit

Erwerbsbeteiligung



Kraftfahrzeuge	Bezirk		Stadt	
	Zahl	Anteil in %	Zahl	Anteil in %
Anzahl der Pkw/Kombi	469		232	38,9
Pkw je 1000 Einwohner	630		467	
Pkw/Kombi mit Dieselmotor, Anteil in %	23,7		28,8	

Stand: 2010

Anteil Pkw mit Dieselmotoren

