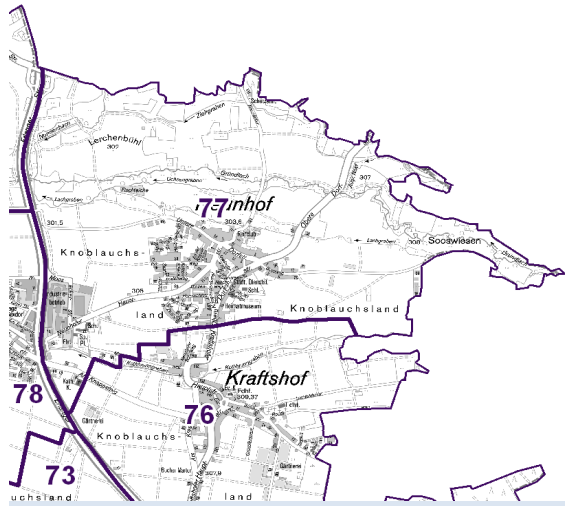
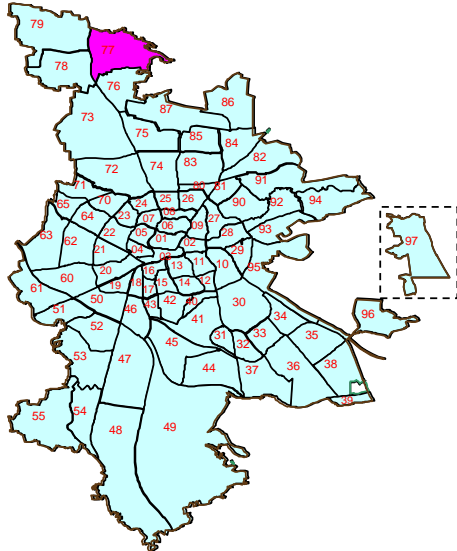


# Bezirksdatenblatt

Statistischer Bezirk: **77 Neunhof**



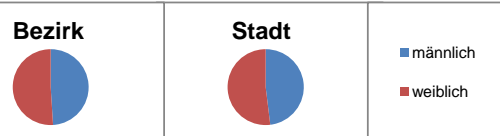
Fläche in ha	Bezirk	<b>403,00</b>	Gesamtstadt	<b>18 640,33</b>
	Bevölkerung <sup>1)</sup>	<b>1 521</b>		<b>497 949</b>
	Einwohner je ha	<b>4</b>		<b>27</b>

1) Einwohner mit Hauptwohnung in Nürnberg (Melderegister 31.12.2010)

Einwohner nach Geschlecht	Bezirk		Stadt	
	Zahl	%	Zahl	%
männlich	<b>745</b>	49,0	48,1	
weiblich	<b>776</b>	51,0	51,9	
<b>zusammen</b>	<b>1 521</b>	<b>100,0</b>	<b>100,0</b>	

Stand: 2010

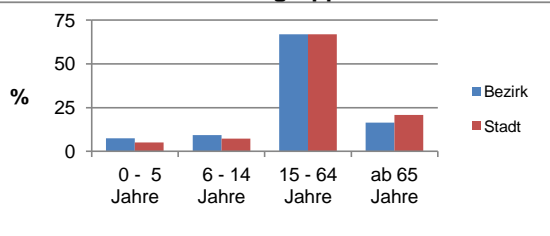
## Geschlecht



Einwohner nach Altersgruppen	Bezirk		Stadt	
	Zahl	%	Zahl	%
0 - 5 Jahre	<b>113</b>	7,4	5,1	
6 - 14 Jahre	<b>141</b>	9,3	7,3	
15 - 64 Jahre	<b>1 018</b>	66,9	66,9	
ab 65 Jahre	<b>249</b>	16,4	20,8	

Stand: 2010

## Altersgruppe

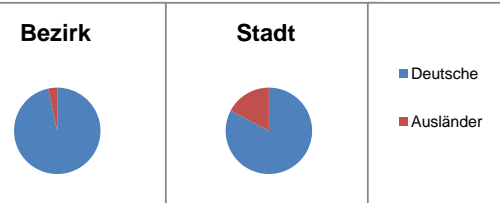


Einwohner nach Nationalität	Bezirk		Stadt	
	Zahl	% <sup>2)</sup>	Zahl	% <sup>2)</sup>
Deutsche	<b>1 469</b>	96,6	82,7	
Ausländer	<b>52</b>	3,4	17,3	
darunter aus EU	<b>27</b>	1,8	6,1	
darunter aus Türkei	<b>4</b>	0,3	3,9	

2) Anteil an Bevölkerung insgesamt

Stand: 2010

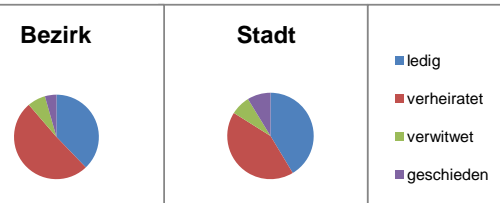
## Nationalität



Einwohner nach Familienstand	Bezirk		Stadt	
	Zahl	%	Zahl	%
ledig	<b>575</b>	37,8	41,4	
verheiratet	<b>774</b>	50,9	42,5	
verwitwet	<b>105</b>	6,9	7,4	
geschieden	<b>67</b>	4,4	8,7	

Stand: 2010

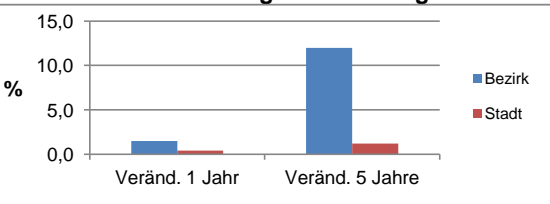
## Familienstand



Bevölkerungsveränderung	Bezirk		Stadt	
	Zahl	%	Zahl	%
Einwohner 2009	<b>1 499</b>		495 977	
Einwohner 2005	<b>1 358</b>		492 152	
Veränd. 1 Jahr in %	<b>1,5</b>		0,4	
Veränd. 5 J. in %	<b>12,0</b>		1,2	

Stand: 2010

## Bevölkerungsveränderung



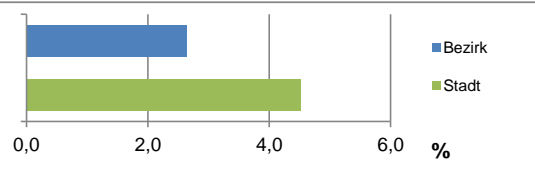
# Bezirksdatenblatt

Statistischer Bezirk: 77 Neunhof

Haushalte	Bezirk		Stadt	
	Zahl	%	Zahl	%
Alleinerziehende	17	2,6	4,5	
Sonstige Haushalte	628	97,4	95,5	
<b>zusammen</b>	<b>645</b>	<b>100</b>	<b>100</b>	

Stand: 2010

Anteil Haushalte Alleinerziehende

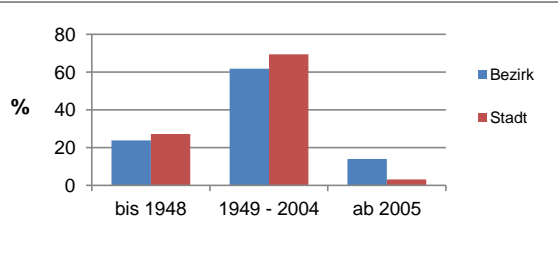


Wohnungen nach Baualtersgruppen	Bezirk		Stadt	
	Zahl	%	Zahl	%
bis 1948	158	23,9	27,1	
1949 - 2004	409	61,8	69,4	
ab 2005	92	13,9	3,1	
ohne Angabe	3	0,5	0,3	
<b>zusammen</b>	<b>662</b>	<b>100</b>	<b>100</b>	

3) in Wohngebäuden; ohne Wohnheime

Stand: 2010

Baualtersgruppen

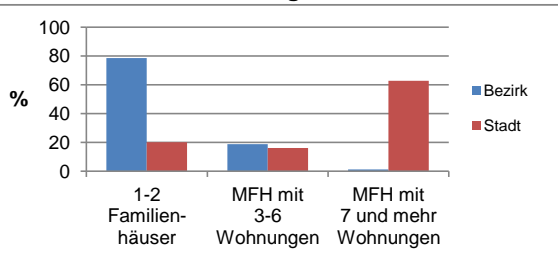


Wohnungen in	Bezirk		Stadt	
	Zahl	%	Zahl	%
Einfamilienhäusern	306	45,5	14,2	
Zweifamilienhäusern	222	33,0	5,8	
MFH mit 3-6 Whg. 4)	126	18,8	16,2	
MFH ab 7 Whg. 4)	8	1,2	62,7	
sonst. Gebäuden mit Wohnraum	10	1,5	1,0	
<b>zusammen</b>	<b>672</b>	<b>100</b>	<b>100</b>	

4) MFH= Mehrfamilienhäuser

Stand: 2010

Wohnungsarten



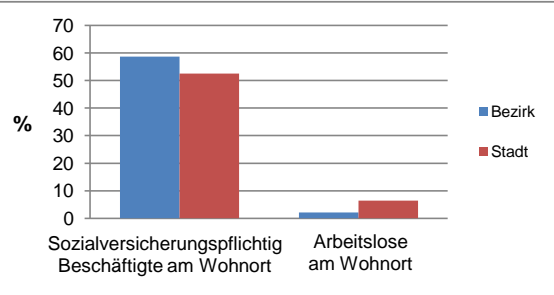
Erwerbsbeteiligung	Bezirk		Stadt	
	Zahl	% 5)	Zahl	% 5)
Sozialversicherungspflichtig Beschäftigte am Wohnort	597	58,6	52,6	
Arbeitslose am Wohnort	22	2,2	6,4	

5) %-Anteil an der erwerbsfähigen Bevölkerung

Stand: 31.12.2010

Quelle: Bundesagentur für Arbeit

Erwerbsbeteiligung



Kraftfahrzeuge	Bezirk		Stadt	
	Zahl	Anteil in %	Zahl	Anteil in %
Anzahl der Pkw/Kombi	954		232 389	
Pkw je 1000 Einwohner	627		467	
Pkw/Kombi mit Dieselmotor, Anteil in %	29,7		28,8	

Stand: 2010

Anteil Pkw mit Dieselmotoren

