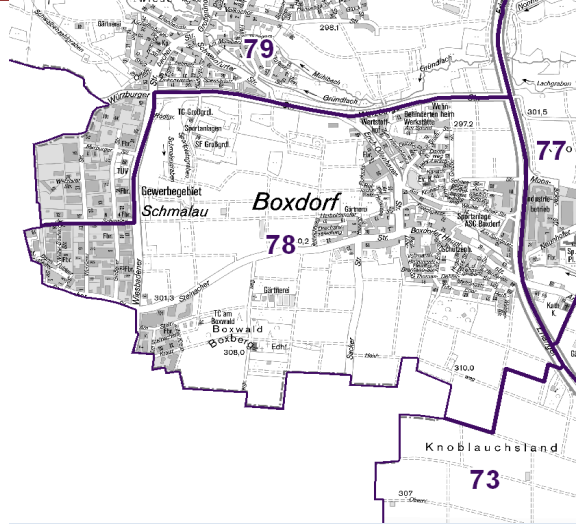
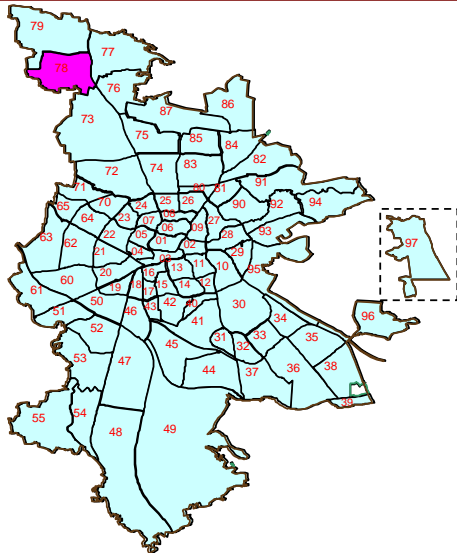


# Bezirksdatenblatt

Statistischer Bezirk: **78 Boxdorf**



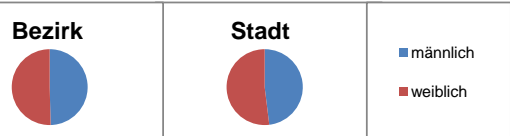
Fläche in ha	Bezirk	<b>340,00</b>	Gesamtstadt	<b>18 640,33</b>
	Bevölkerung <sup>1)</sup>	<b>2 592</b>		<b>497 949</b>
	Einwohner je ha	<b>8</b>		<b>27</b>

1) Einwohner mit Hauptwohnung in Nürnberg (Melderegister 31.12.2010)

Einwohner nach Geschlecht	Bezirk		Stadt	
	Zahl	%	Zahl	%
männlich	<b>1 286</b>	49,6	48,1	
weiblich	<b>1 306</b>	50,4	51,9	
<b>zusammen</b>	<b>2 592</b>	<b>100,0</b>	<b>100,0</b>	

Stand: 2010

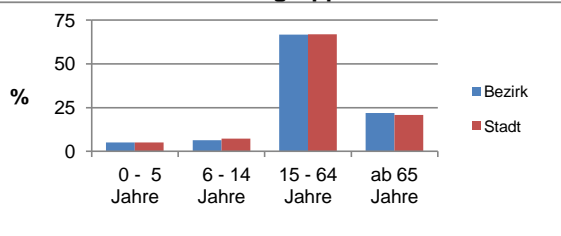
## Geschlecht



Einwohner nach Altersgruppen	Bezirk		Stadt	
	Zahl	%	Zahl	%
0 - 5 Jahre	<b>130</b>	5,0	5,1	
6 - 14 Jahre	<b>166</b>	6,4	7,3	
15 - 64 Jahre	<b>1 730</b>	66,7	66,9	
ab 65 Jahre	<b>566</b>	21,8	20,8	

Stand: 2010

## Altersgruppe

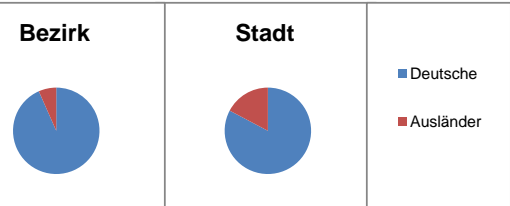


Einwohner nach Nationalität	Bezirk		Stadt	
	Zahl	% <sup>2)</sup>	Zahl	% <sup>2)</sup>
Deutsche	<b>2 421</b>	93,4	82,7	
Ausländer	<b>171</b>	6,6	17,3	
darunter aus EU	<b>102</b>	3,9	6,1	
darunter aus Türkei	<b>24</b>	0,9	3,9	

2) Anteil an Bevölkerung insgesamt

Stand: 2010

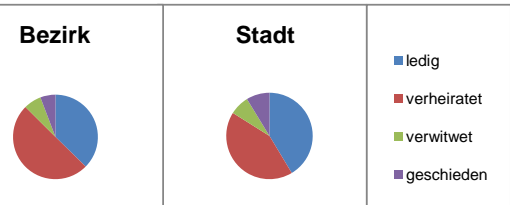
## Nationalität



Einwohner nach Familienstand	Bezirk		Stadt	
	Zahl	%	Zahl	%
ledig	<b>968</b>	37,3	41,4	
verheiratet	<b>1 299</b>	50,1	42,5	
verwitwet	<b>175</b>	6,8	7,4	
geschieden	<b>150</b>	5,8	8,7	

Stand: 2010

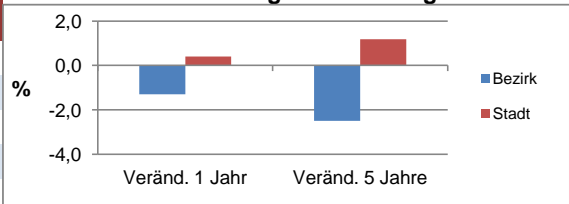
## Familienstand



Bevölkerungsveränderung	Bezirk		Stadt	
	Zahl	%	Zahl	%
Einwohner 2009	<b>2 625</b>		495 977	
Einwohner 2005	<b>2 658</b>		492 152	
Veränd. 1 Jahr in %	<b>-1,3</b>		0,4	
Veränd. 5 J. in %	<b>-2,5</b>		1,2	

Stand: 2010

## Bevölkerungsveränderung



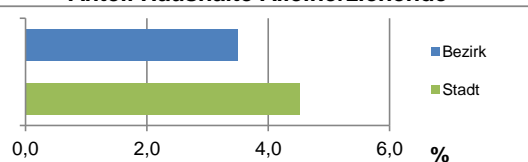
# Bezirksdatenblatt

Statistischer Bezirk: 78 Boxdorf

Haushalte	Bezirk		Stadt	
	Zahl	%	Zahl	%
Alleinerziehende	44	3,5	4,5	
Sonstige Haushalte	1 211	96,5	95,5	
<b>zusammen</b>	<b>1 255</b>	<b>100</b>	<b>100</b>	

Stand: 2010

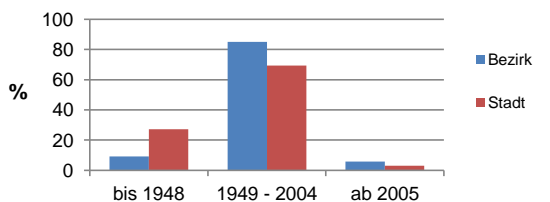
Anteil Haushalte Alleinerziehende



Wohnungen nach Baualtersgruppen	Bezirk		Stadt	
	Zahl	%	Zahl	%
bis 1948	104	9,1	27,1	
1949 - 2004	974	85,1	69,4	
ab 2005	66	5,8	3,1	
ohne Angabe	0	0,0	0,3	
<b>zusammen</b>	<b>1 144</b>	<b>100</b>	<b>100</b>	

Stand: 2010

Baualtersgruppen

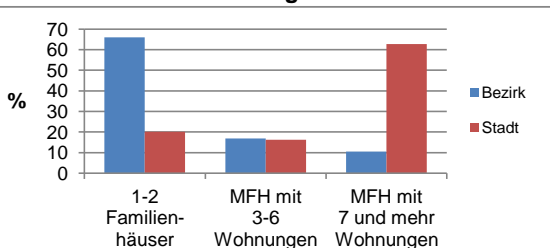


3) in Wohngebäuden; ohne Wohnheime

Wohnungen in	Bezirk		Stadt	
	Zahl	%	Zahl	%
Einfamilienhäusern	576	47,1	14,2	
Zweifamilienhäusern	232	19,0	5,8	
MFH mit 3-6 Whg. 4)	207	16,9	16,2	
MFH ab 7 Whg. 4)	129	10,5	62,7	
sonst. Gebäuden mit Wohnraum	80	6,5	1,0	
<b>zusammen</b>	<b>1 224</b>	<b>100</b>	<b>100</b>	

Stand: 2010

Wohnungsarten



4) MFH= Mehrfamilienhäuser

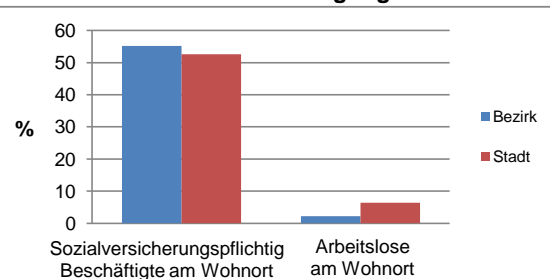
Erwerbsbeteiligung	Bezirk		Stadt	
	Zahl	% 5)	Zahl	% 5)
Sozialversicherungspflichtig Beschäftigte am Wohnort	954	55,1	52,6	
Arbeitslose am Wohnort	39	2,3	6,4	

Stand: 31.12.2010

Quelle: Bundesagentur für Arbeit

5) %-Anteil an der erwerbsfähigen Bevölkerung

Erwerbsbeteiligung



Kraftfahrzeuge	Bezirk		Stadt	
	Zahl	Anteil in %	Zahl	Anteil in %
Anzahl der Pkw/Kombi	1 714		232 389	
Pkw je 1000 Einwohner	661		467	
Pkw/Kombi mit Dieselmotor, Anteil in %	29,4		28,8	

Stand: 2010

Anteil Pkw mit Dieselmotoren

