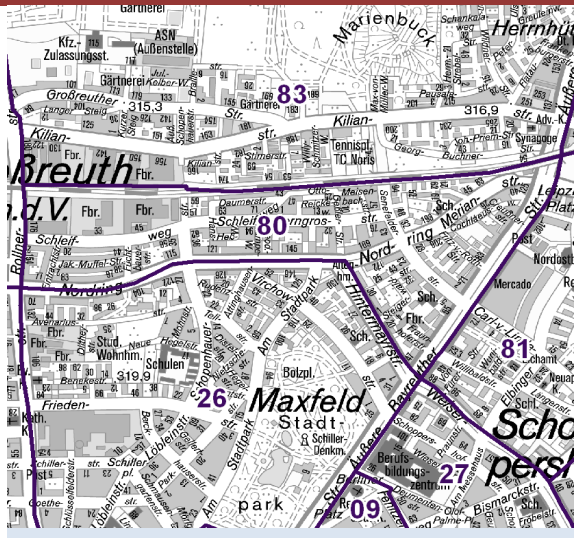
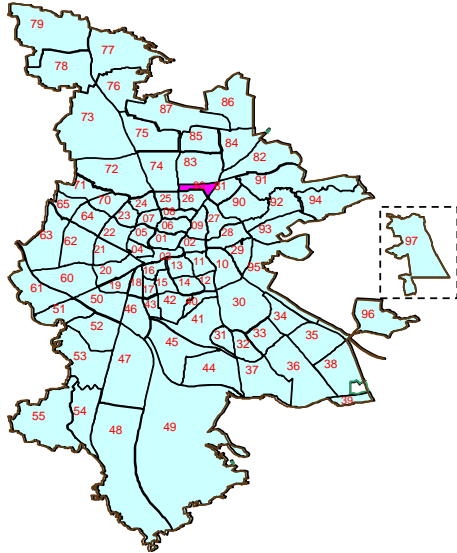


Bezirksdatenblatt

Statistischer Bezirk: **80 Schleifweg**



Fläche in ha	Bezirk	51,00	Gesamtstadt	18 640,33
Bevölkerung ¹⁾		3 807		497 949
Einwohner je ha		75		27

1) Einwohner mit Hauptwohnung in Nürnberg (Melderegister 31.12.2010)

Einwohner nach Geschlecht	Bezirk		Stadt	
	Zahl	%	Zahl	%
männlich	1 816	47,7	48,1	
weiblich	1 991	52,3	51,9	
zusammen	3 807	100,0	100,0	

Stand: 2010

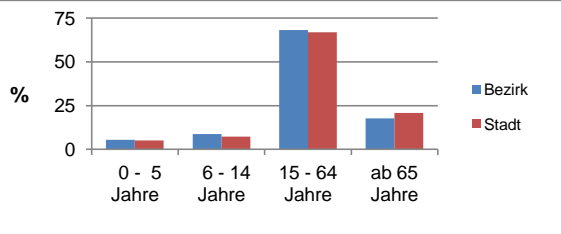
Geschlecht



Einwohner nach Altersgruppen	Bezirk		Stadt	
	Zahl	%	Zahl	%
0 - 5 Jahre	209	5,5	5,1	
6 - 14 Jahre	330	8,7	7,3	
15 - 64 Jahre	2 593	68,1	66,9	
ab 65 Jahre	675	17,7	20,8	

Stand: 2010

Altersgruppe

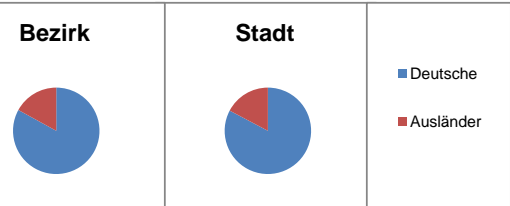


Einwohner nach Nationalität	Bezirk		Stadt	
	Zahl	% ²⁾	Zahl	% ²⁾
Deutsche	3 160	83,0	82,7	
Ausländer	647	17,0	17,3	
darunter aus EU	170	4,5	6,1	
darunter aus Türkei	164	4,3	3,9	

2) Anteil an Bevölkerung insgesamt

Stand: 2010

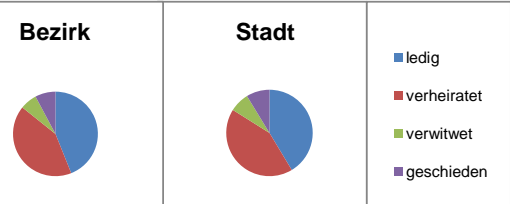
Nationalität



Einwohner nach Familienstand	Bezirk		Stadt	
	Zahl	%	Zahl	%
ledig	1 672	43,9	41,4	
verheiratet	1 592	41,8	42,5	
verwitwet	246	6,5	7,4	
geschieden	297	7,8	8,7	

Stand: 2010

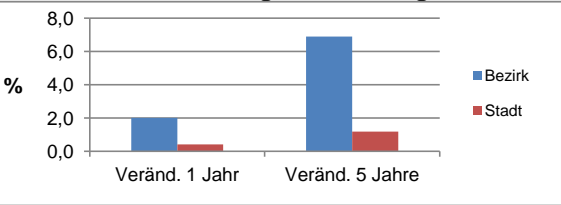
Familienstand



Bevölkerungsveränderung	Bezirk		Stadt	
	Zahl	%	Zahl	%
Einwohner 2009	3 731		495 977	
Einwohner 2005	3 562		492 152	
Veränd. 1 Jahr in %	2,0		0,4	
Veränd. 5 J. in %	6,9		1,2	

Stand: 2010

Bevölkerungsveränderung



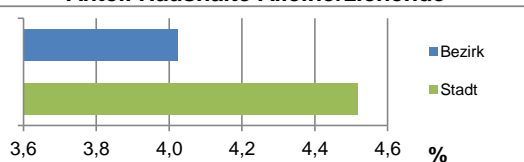
Bezirksdatenblatt

Statistischer Bezirk: **80 Schleifweg**

Haushalte	Bezirk		Stadt	
	Zahl	%	Zahl	%
Alleinerziehende	77	4,0		4,5
Sonstige Haushalte	1 837	96,0		95,5
zusammen	1 914	100		100

Stand: 2010

Anteil Haushalte Alleinerziehende

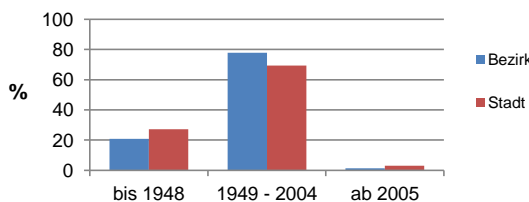


Wohnungen nach Baualtersgruppen	Bezirk		Stadt	
	Zahl	%	Zahl	%
bis 1948	380	20,9		27,1
1949 - 2004	1 412	77,8		69,4
ab 2005	24	1,3		3,1
ohne Angabe	0	0,0		0,3
zusammen	1 816	100		100

3) in Wohngebäuden; ohne Wohnheime

Stand: 2010

Baualtersgruppen

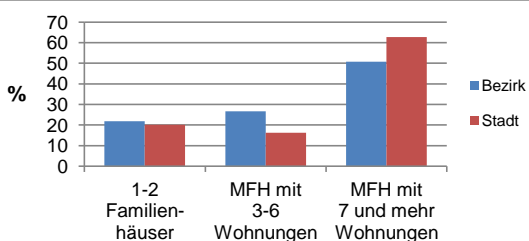


Wohnungen in	Bezirk		Stadt	
	Zahl	%	Zahl	%
Einfamilienhäusern	274	15,0		14,2
Zweifamilienhäusern	126	6,9		5,8
MFH mit 3-6 Whg. 4)	488	26,7		16,2
MFH ab 7 Whg. 4)	928	50,8		62,7
sonst. Gebäuden mit Wohnraum	10	0,5		1,0
zusammen	1 826	100		100

4) MFH= Mehrfamilienhäuser

Stand: 2010

Wohnungsarten



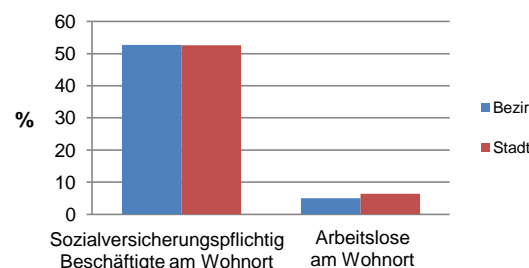
Erwerbsbeteiligung	Bezirk		Stadt	
	Zahl	% 5)	Zahl	% 5)
Sozialversicherungspflichtig Beschäftigte am Wohnort	1 365	52,6		52,6
Arbeitslose am Wohnort	129	5,0		6,4

5) %-Anteil an der erwerbsfähigen Bevölkerung

Stand: 31.12.2010

Quelle: Bundesagentur für Arbeit

Erwerbsbeteiligung



Kraftfahrzeuge	Bezirk		Stadt	
	Zahl	Anteil in %	Zahl	Anteil in %
Anzahl der Pkw/Kombi	1 803		232 389	
Pkw je 1000 Einwohner	474		467	
Pkw/Kombi mit Dieselmotor, Anteil in %	31,8		28,8	

Stand: 2010

Anteil Pkw mit Dieselmotoren

