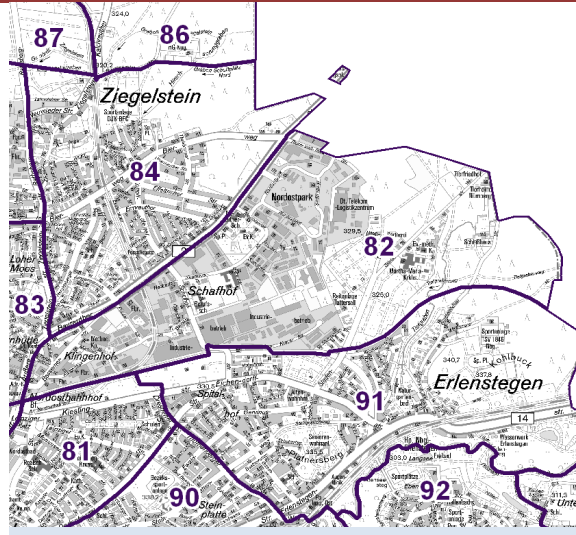
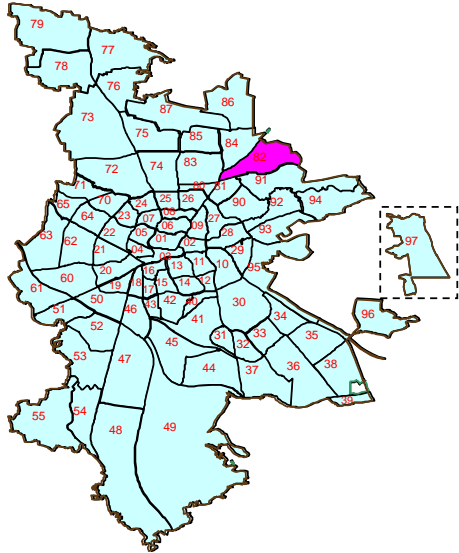


# Bezirksdatenblatt

Statistischer Bezirk: **82 Schafhof**



Fläche in ha Bevölkerung <sup>1)</sup> Einwohner je ha	Bezirk	<b>275,00</b>	Gesamtstadt	<b>18 640,33</b>
		<b>2 037</b>		<b>497 949</b>
		<b>7</b>		<b>27</b>

1) Einwohner mit Hauptwohnung in Nürnberg (Melderegister 31.12.2010)

Einwohner nach Geschlecht	Bezirk		Stadt	
	Zahl	%	Zahl	%
männlich	<b>941</b>	46,2	48,1	
weiblich	<b>1 096</b>	53,8	51,9	
<b>zusammen</b>	<b>2 037</b>	<b>100,0</b>	<b>100,0</b>	

Stand: 2010

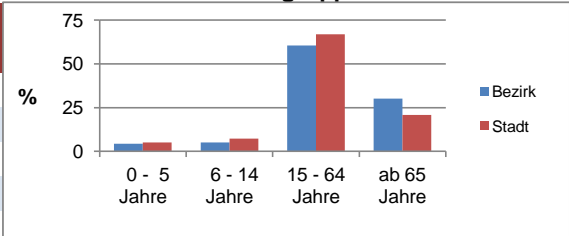
## Geschlecht



Einwohner nach Altersgruppen	Bezirk		Stadt	
	Zahl	%	Zahl	%
0 - 5 Jahre	<b>89</b>	4,4	5,1	
6 - 14 Jahre	<b>103</b>	5,1	7,3	
15 - 64 Jahre	<b>1 233</b>	60,5	66,9	
ab 65 Jahre	<b>612</b>	30,0	20,8	

Stand: 2010

## Altersgruppe

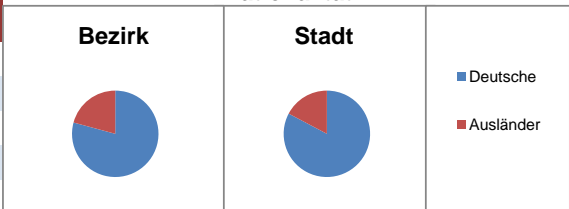


Einwohner nach Nationalität	Bezirk		Stadt	
	Zahl	% <sup>2)</sup>	Zahl	% <sup>2)</sup>
Deutsche	<b>1 614</b>	79,2	82,7	
Ausländer	<b>423</b>	20,8	17,3	
darunter aus EU	<b>84</b>	4,1	6,1	
darunter aus Türkei	<b>45</b>	2,2	3,9	

2) Anteil an Bevölkerung insgesamt

Stand: 2010

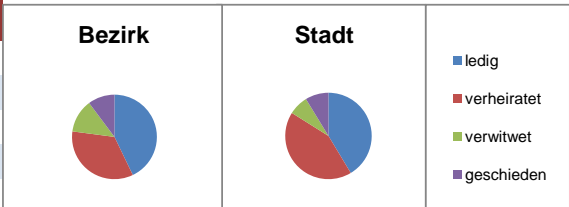
## Nationalität



Einwohner nach Familienstand	Bezirk		Stadt	
	Zahl	%	Zahl	%
ledig	<b>873</b>	42,9	41,4	
verheiratet	<b>697</b>	34,2	42,5	
verwitwet	<b>259</b>	12,7	7,4	
geschieden	<b>208</b>	10,2	8,7	

Stand: 2010

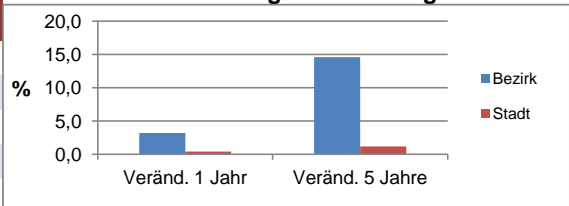
## Familienstand



Bevölkerungs- veränderung	Bezirk		Stadt	
	Zahl	%	Zahl	%
Einwohner 2009	<b>1 974</b>		495 977	
Einwohner 2005	<b>1 778</b>		492 152	
Veränd. 1 Jahr in %	<b>3,2</b>		0,4	
Veränd. 5 J. in %	<b>14,6</b>		1,2	

Stand: 2010

## Bevölkerungsveränderung



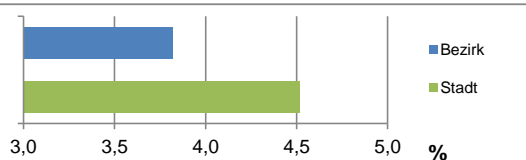
# Bezirksdatenblatt

Statistischer Bezirk: **82 Schafhof**

Haushalte	Bezirk		Stadt	
	Zahl	%	Zahl	%
Alleinerziehende	34	3,8	4,5	
Sonstige Haushalte	856	96,2	95,5	
<b>zusammen</b>	<b>890</b>	<b>100</b>	<b>100</b>	

Stand: 2010

Anteil Haushalte Alleinerziehende

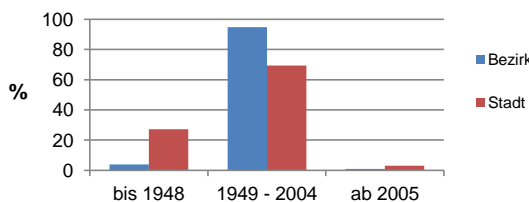


Wohnungen nach Baualtersgruppen	Bezirk		Stadt	
	Zahl	%	Zahl	%
bis 1948	38	3,9	27,1	
1949 - 2004	915	94,8	69,4	
ab 2005	8	0,8	3,1	
ohne Angabe	4	0,4	0,3	
<b>zusammen</b>	<b>965</b>	<b>100</b>	<b>100</b>	

3) in Wohngebäuden; ohne Wohnheime

Stand: 2010

Baualtersgruppen

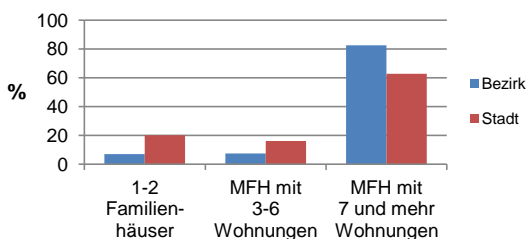


Wohnungen in	Bezirk		Stadt	
	Zahl	%	Zahl	%
Einfamilienhäusern	46	4,6	14,2	
Zweifamilienhäusern	24	2,4	5,8	
MFH mit 3-6 Whg. 4)	75	7,5	16,2	
MFH ab 7 Whg. 4)	820	82,5	62,7	
sonst. Gebäuden mit Wohnraum	29	2,9	1,0	
<b>zusammen</b>	<b>994</b>	<b>100</b>	<b>100</b>	

4) MFH= Mehrfamilienhäuser

Stand: 2010

Wohnungsarten



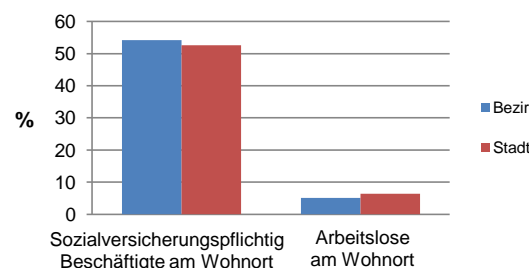
Erwerbsbeteiligung	Bezirk		Stadt	
	Zahl	% 5)	Zahl	% 5)
Sozialversicherungspflichtig Beschäftigte am Wohnort	668	54,2	52,6	
Arbeitslose am Wohnort	63	5,1	6,4	

5) %-Anteil an der erwerbsfähigen Bevölkerung

Stand: 31.12.2010

Quelle: Bundesagentur für Arbeit

Erwerbsbeteiligung



Kraftfahrzeuge	Bezirk		Stadt	
	Zahl	Anteil in %	Zahl	Anteil in %
Anzahl der Pkw/Kombi	1 875		232 389	
Pkw je 1000 Einwohner	920		467	
Pkw/Kombi mit Dieselmotor, Anteil in %	57,2		28,8	

Stand: 2010

Anteil Pkw mit Dieselmotoren

