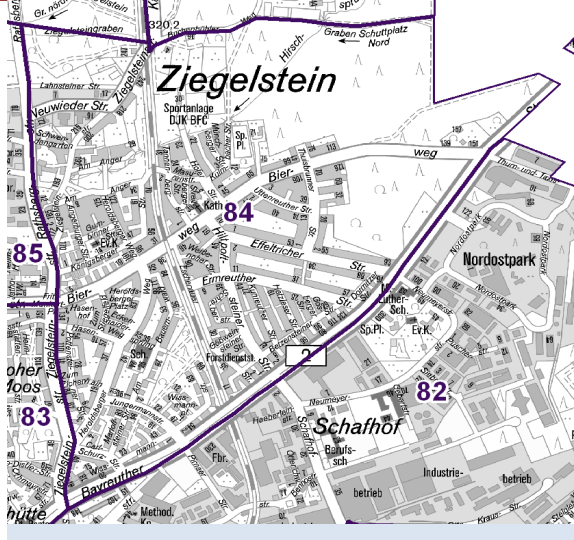
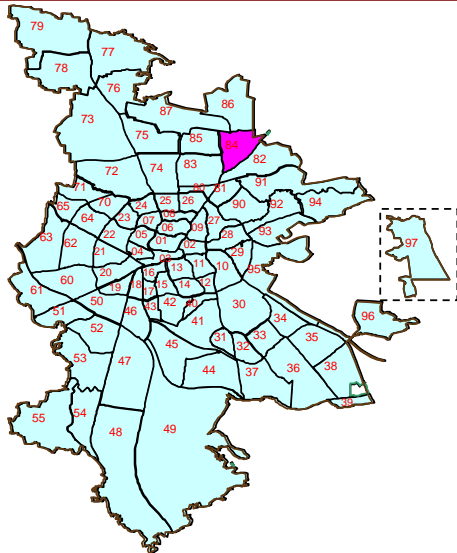


# Bezirksdatenblatt

Statistischer Bezirk: **84 Ziegelstein**



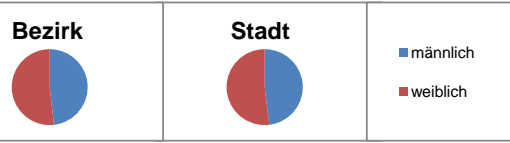
<b>Fläche in ha</b>	<b>Bezirk</b>	<b>195,00</b>	<b>Gesamtstadt</b>	<b>18 640,33</b>
<b>Bevölkerung <sup>1)</sup></b>		<b>5 469</b>		<b>497 949</b>
<b>Einwohner je ha</b>		<b>28</b>		<b>27</b>

1) Einwohner mit Hauptwohnung in Nürnberg (Melderegister 31.12.2010)

Einwohner nach Geschlecht	Bezirk		Stadt	
	Zahl	%	Zahl	%
männlich	2 634	48,2	2 634	48,1
weiblich	2 835	51,8	2 835	51,9
<b>zusammen</b>	<b>5 469</b>	<b>100,0</b>	<b>5 469</b>	<b>100,0</b>

Stand: 2010

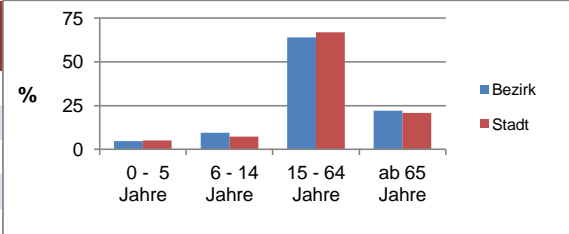
## Geschlecht



Einwohner nach Altersgruppen	Bezirk		Stadt	
	Zahl	%	Zahl	%
0 - 5 Jahre	254	4,6	254	5,1
6 - 14 Jahre	519	9,5	519	7,3
15 - 64 Jahre	3 492	63,9	3 492	66,9
ab 65 Jahre	1 204	22,0	1 204	20,8

Stand: 2010

## Altersgruppe

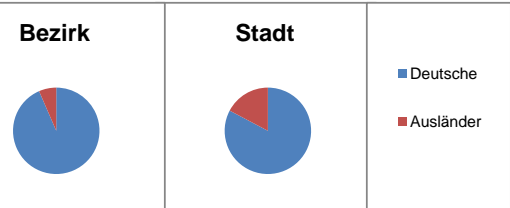


Einwohner nach Nationalität	Bezirk		Stadt	
	Zahl	% <sup>2)</sup>	Zahl	% <sup>2)</sup>
Deutsche	5 111	93,5	5 111	82,7
Ausländer	358	6,5	358	17,3
darunter aus EU	172	3,1	172	6,1
darunter aus Türkei	65	1,2	65	3,9

2) Anteil an Bevölkerung insgesamt

Stand: 2010

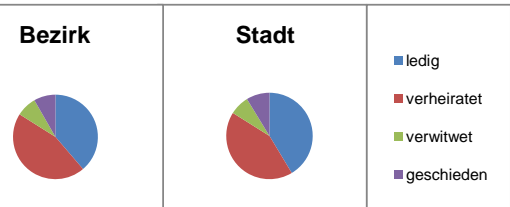
## Nationalität



Einwohner nach Familienstand	Bezirk		Stadt	
	Zahl	%	Zahl	%
ledig	2 117	38,7	2 117	41,4
verheiratet	2 474	45,2	2 474	42,5
verwitwet	424	7,8	424	7,4
geschieden	454	8,3	454	8,7

Stand: 2010

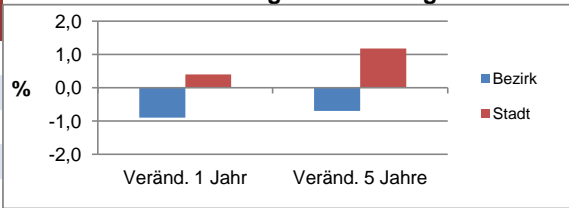
## Familienstand



Bevölkerungsveränderung	Bezirk		Stadt	
	Zahl	%	Zahl	%
Einwohner 2009	5 516		495 977	
Einwohner 2005	5 509		492 152	
Veränd. 1 Jahr in %	-0,9		0,4	
Veränd. 5 J. in %	-0,7		1,2	

Stand: 2010

## Bevölkerungsveränderung



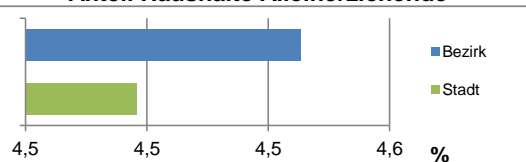
# Bezirksdatenblatt

Statistischer Bezirk: **84 Ziegelstein**

Haushalte	Bezirk		Stadt	
	Zahl	%	Zahl	%
Alleinerziehende	128	4,5	4,5	4,5
Sonstige Haushalte	2 688	95,5	95,5	95,5
<b>zusammen</b>	<b>2 816</b>	<b>100</b>	<b>100</b>	<b>100</b>

Stand: 2010

Anteil Haushalte Alleinerziehende

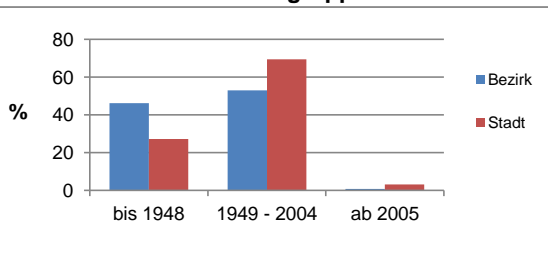


Wohnungen nach Baualtersgruppen	Bezirk		Stadt	
	Zahl	%	Zahl	%
bis 1948	1 379	46,2	27,1	27,1
1949 - 2004	1 579	53,0	69,4	69,4
ab 2005	24	0,8	3,1	3,1
ohne Angabe	0	0,0	0,3	0,3
<b>zusammen</b>	<b>2 982</b>	<b>100</b>	<b>100</b>	<b>100</b>

3) in Wohngebäuden; ohne Wohnheime

Stand: 2010

Baualtersgruppen

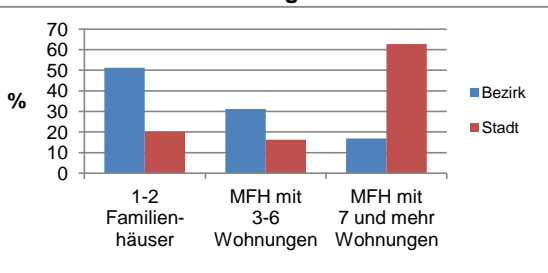


Wohnungen in	Bezirk		Stadt	
	Zahl	%	Zahl	%
Einfamilienhäusern	1 157	38,5	14,2	14,2
Zweifamilienhäusern	384	12,8	5,8	5,8
MFH mit 3-6 Whg. 4)	935	31,1	16,2	16,2
MFH ab 7 Whg. 4)	506	16,8	62,7	62,7
sonst. Gebäuden mit Wohnraum	25	0,8	1,0	1,0
<b>zusammen</b>	<b>3 007</b>	<b>100</b>	<b>100</b>	<b>100</b>

4) MFH= Mehrfamilienhäuser

Stand: 2010

Wohnungsarten



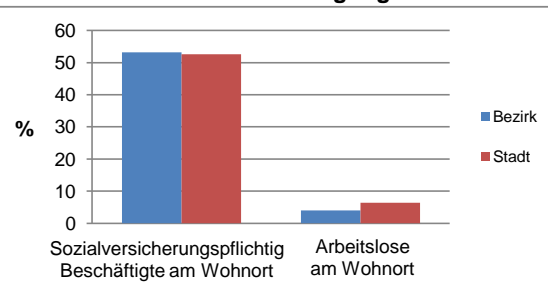
Erwerbsbeteiligung	Bezirk		Stadt	
	Zahl	% 5)	Zahl	% 5)
Sozialversicherungspflichtig Beschäftigte am Wohnort	1 857	53,2	52,6	52,6
Arbeitslose am Wohnort	141	4,0	6,4	6,4

5) %-Anteil an der erwerbsfähigen Bevölkerung

Stand: 31.12.2010

Quelle: Bundesagentur für Arbeit

Erwerbsbeteiligung



Kraftfahrzeuge	Bezirk		Stadt	
	Zahl	Anteil in %	Zahl	Anteil in %
Anzahl der Pkw/Kombi	2 869		232 389	
Pkw je 1000 Einwohner	525		467	
Pkw/Kombi mit Dieselmotor, Anteil in %	28,3		28,8	

Stand: 2010

Anteil Pkw mit Dieselmotoren

