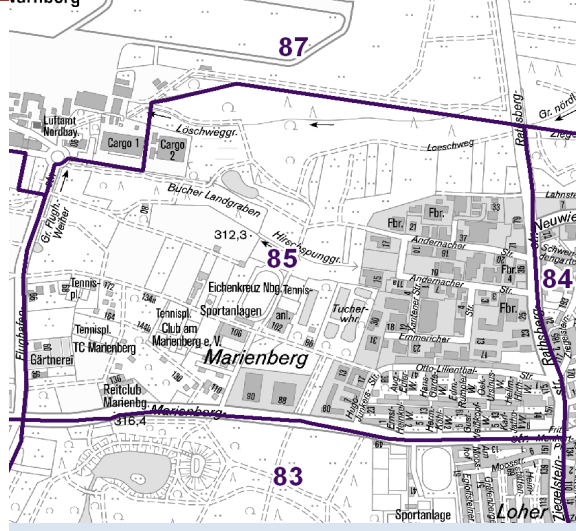
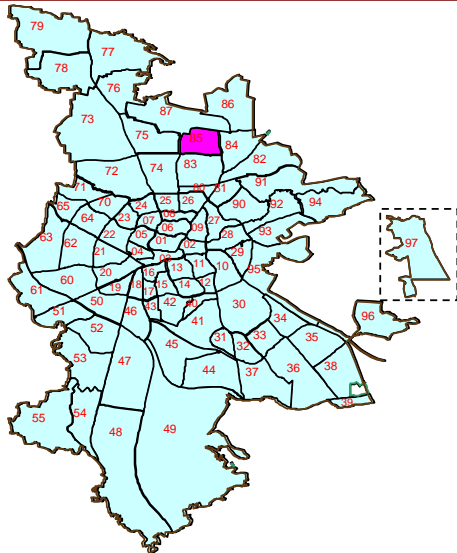


Bezirksdatenblatt

Statistischer Bezirk: **85 Mooshof**



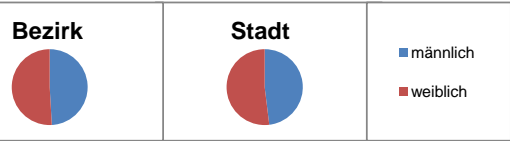
Fläche in ha	Bezirk	162,00	Gesamtstadt	18 640,33
Bevölkerung ¹⁾		1 626		497 949
Einwohner je ha		10		27

1) Einwohner mit Hauptwohnung in Nürnberg (Melderegister 31.12.2010)

Einwohner nach Geschlecht	Bezirk		Stadt	
	Zahl	%	Zahl	%
männlich	798	49,1	48,1	
weiblich	828	50,9	51,9	
zusammen	1 626	100,0	100,0	

Stand: 2010

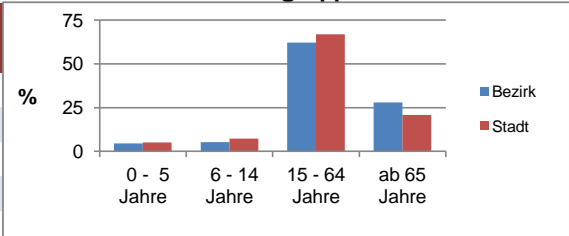
Geschlecht



Einwohner nach Altersgruppen	Bezirk		Stadt	
	Zahl	%	Zahl	%
0 - 5 Jahre	74	4,6	5,1	
6 - 14 Jahre	87	5,4	7,3	
15 - 64 Jahre	1 010	62,1	66,9	
ab 65 Jahre	455	28,0	20,8	

Stand: 2010

Altersgruppe

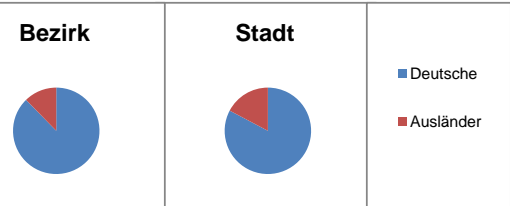


Einwohner nach Nationalität	Bezirk		Stadt	
	Zahl	% ²⁾	Zahl	% ²⁾
Deutsche	1 426	87,7	82,7	
Ausländer	200	12,3	17,3	
darunter aus EU	70	4,3	6,1	
darunter aus Türkei	30	1,8	3,9	

2) Anteil an Bevölkerung insgesamt

Stand: 2010

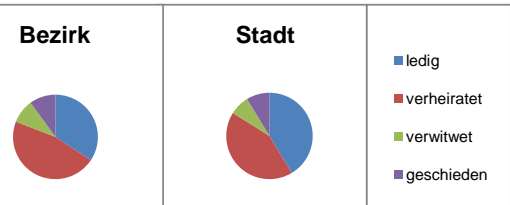
Nationalität



Einwohner nach Familienstand	Bezirk		Stadt	
	Zahl	%	Zahl	%
ledig	557	34,3	41,4	
verheiratet	758	46,6	42,5	
verwitwet	148	9,1	7,4	
geschieden	163	10,0	8,7	

Stand: 2010

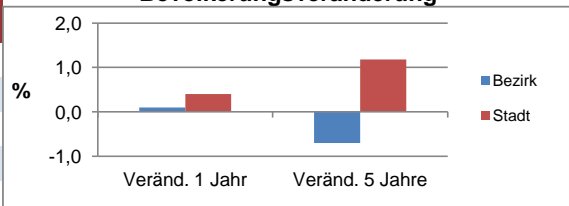
Familienstand



Bevölkerungsveränderung	Bezirk		Stadt	
	Zahl	%	Zahl	%
Einwohner 2009	1 624		495 977	
Einwohner 2005	1 638		492 152	
Veränd. 1 Jahr in %	0,1		0,4	
Veränd. 5 J. in %	-0,7		1,2	

Stand: 2010

Bevölkerungsveränderung



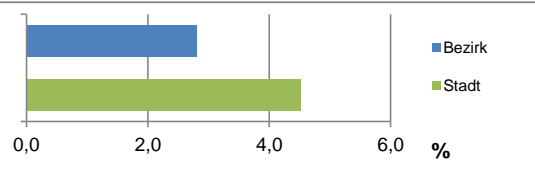
Bezirksdatenblatt

Statistischer Bezirk: **85 Mooshof**

Haushalte	Bezirk		Stadt	
	Zahl	%	Zahl	%
Alleinerziehende	27	2,8	4,5	
Sonstige Haushalte	938	97,2	95,5	
zusammen	965	100	100	

Stand: 2010

Anteil Haushalte Alleinerziehende

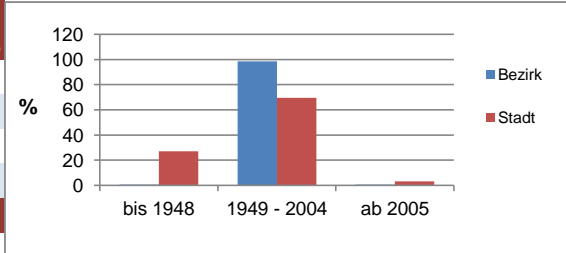


Wohnungen nach Baualtersgruppen	Bezirk		Stadt	
	Zahl	%	Zahl	%
bis 1948	6	0,6	27,1	
1949 - 2004	947	98,5	69,4	
ab 2005	7	0,7	3,1	
ohne Angabe	1	0,1	0,3	
zusammen	961	100	100	

3) in Wohngebäuden; ohne Wohnheime

Stand: 2010

Baualtersgruppen

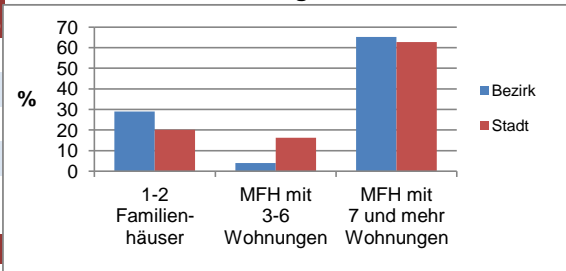


Wohnungen in	Bezirk		Stadt	
	Zahl	%	Zahl	%
Einfamilienhäusern	264	27,0	14,2	
Zweifamilienhäusern	20	2,0	5,8	
MFH mit 3-6 Whg. 4)	39	4,0	16,2	
MFH ab 7 Whg. 4)	638	65,2	62,7	
sonst. Gebäuden mit Wohnraum	18	1,8	1,0	
zusammen	979	100	100	

4) MFH= Mehrfamilienhäuser

Stand: 2010

Wohnungsarten



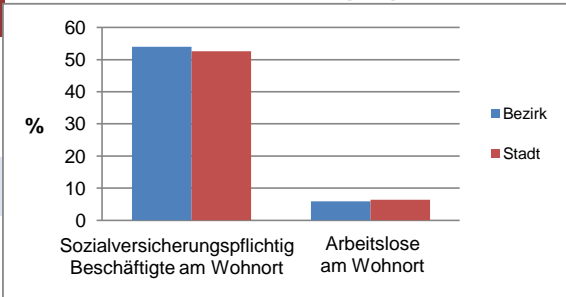
Erwerbsbeteiligung	Bezirk		Stadt	
	Zahl	% 5)	Zahl	% 5)
Sozialversicherungspflichtig Beschäftigte am Wohnort	545	54,0	52,6	
Arbeitslose am Wohnort	60	5,9	6,4	

5) %-Anteil an der erwerbsfähigen Bevölkerung

Stand: 31.12.2010

Quelle: Bundesagentur für Arbeit

Erwerbsbeteiligung



Kraftfahrzeuge	Bezirk		Stadt	
	Zahl	Anteil in %	Zahl	Anteil in %
Anzahl der Pkw/Kombi	1 757		232 389	
Pkw je 1000 Einwohner	1 081		467	
Pkw/Kombi mit Dieselmotor, Anteil in %	51,5		28,8	

Stand: 2010

Anteil Pkw mit Dieselmotoren

